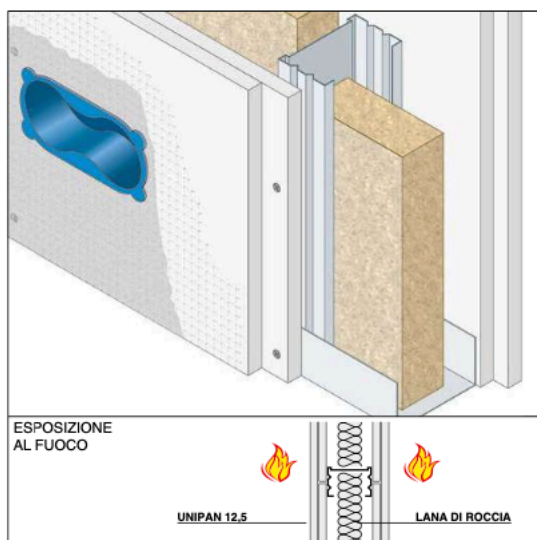


## PARETI PER ESTERNI E LOCALI UMIDI



### DESCRIZIONE DI CAPITOLATO

Fornitura e posa in opera di parete per esterni e locali umidi ad orditura metallica e rivestimento con resistenza al fuoco EI 120 realizzata con due lastre UNIPAN® per lato, spessore 12,5 mm, dimensioni max 1200x2000 mm, ottenute da un impasto di cemento Portland e inerti, con le due facce, fronte e retro, in rete di fibra di vetro con rivestimento polimerico, i bordi longitudinali assottigliati e irrobustiti grazie alla tecnologia EDGETECH®, omologate in classe A1 (incombustibile) di reazione al fuoco, in conformità al rapporto di classificazione I.G. 237598/3032FR. Le lastre saranno applicate con posa orizzontale, con viti autoperforanti

### REAZIONE AL FUOCO: A1

### RESISTENZA AL FUOCO: EI 120

- **Orditura metallica:** profili montanti verticali a "C" 75x50x0,6 mm interasse 400 mm
- **Isolamento:** lana di roccia sp. 40 mm, densità 40 kg/m<sup>3</sup>
- **Rivestimento protettivo:** lastre UNIPAN® 2x12,5 mm per lato
- **Finitura:** rasatura armata con stucco a base cementizia UNIJOINT
- **Campo di applicazione diretta:**  
altezza: fino a 4 metri  
passaggio impianti elettrici: consentito
- **Campo di applicazione estesa:** consultare l'ufficio tecnico

**Rapporto di classificazione: I.G. 237598/3032FR**  
**Norma di prova: EN 1364-1**

fosfatate UNIVIS diam. 3,2 mm lunghezza 32 mm con passo 600 mm per lo strato interno e lunghezza 41 mm con passo 200 mm per lo strato esterno, a profili metallici a "C" 75x50x0,6 mm posti a interasse 400 mm, inseriti in guide a "U" 75x40x0,6 mm, poste a pavimento e soffitto. Nell'intercapedine sarà inserito un materassino di lana di roccia spessore 40 mm densità 40 kg/m<sup>3</sup>. La finitura della superficie sarà realizzata con rasatura a base cementizia con stucco UNIJOINT, armata con rete in fibra di vetro UNIROLL.

Per le modalità di applicazione si veda apposito "manuale di posa".