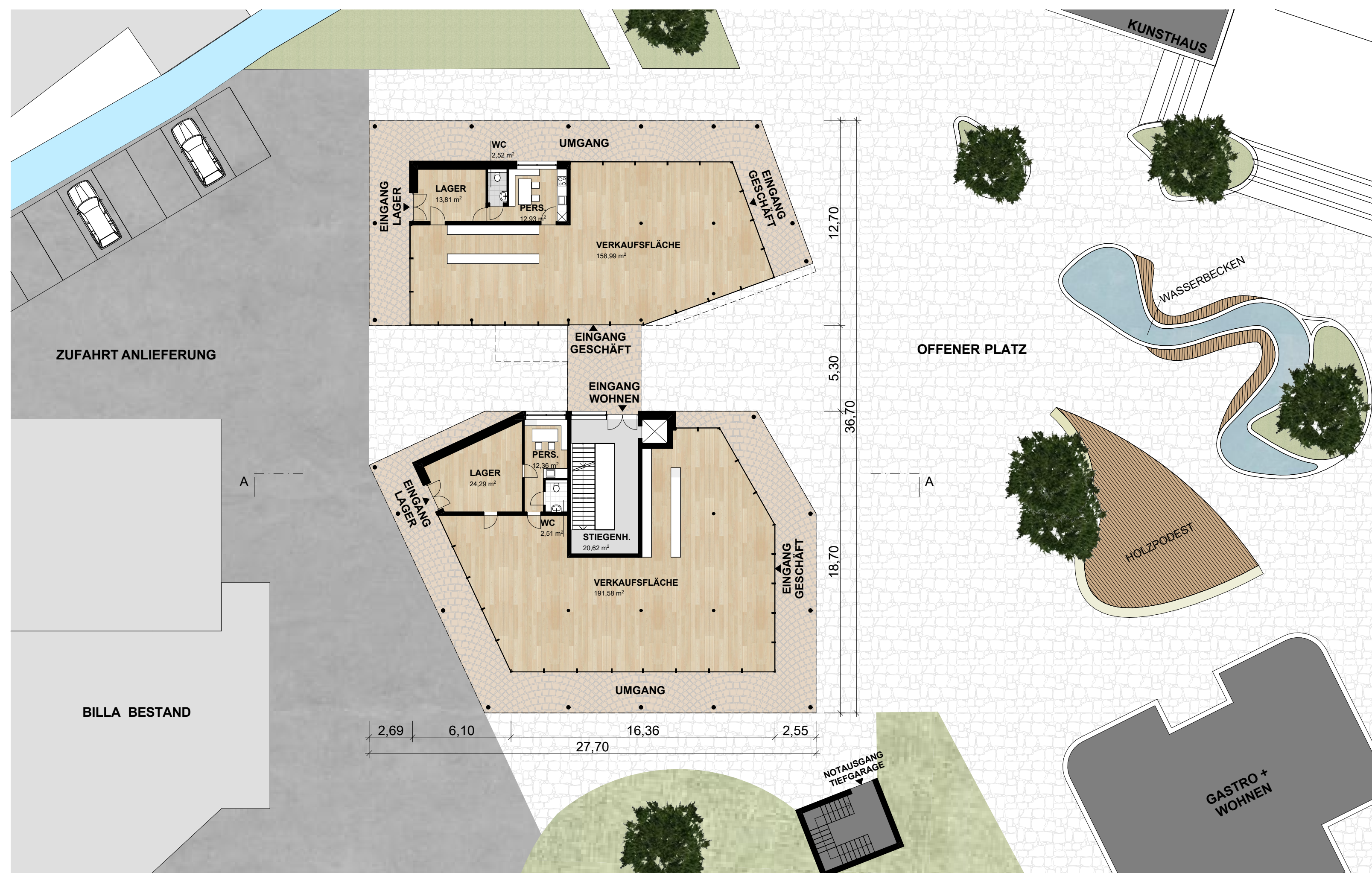




**BLICK VON OSTEN**



**ERDGESCHOSS M 1:200**

### Entwurfsgedanken

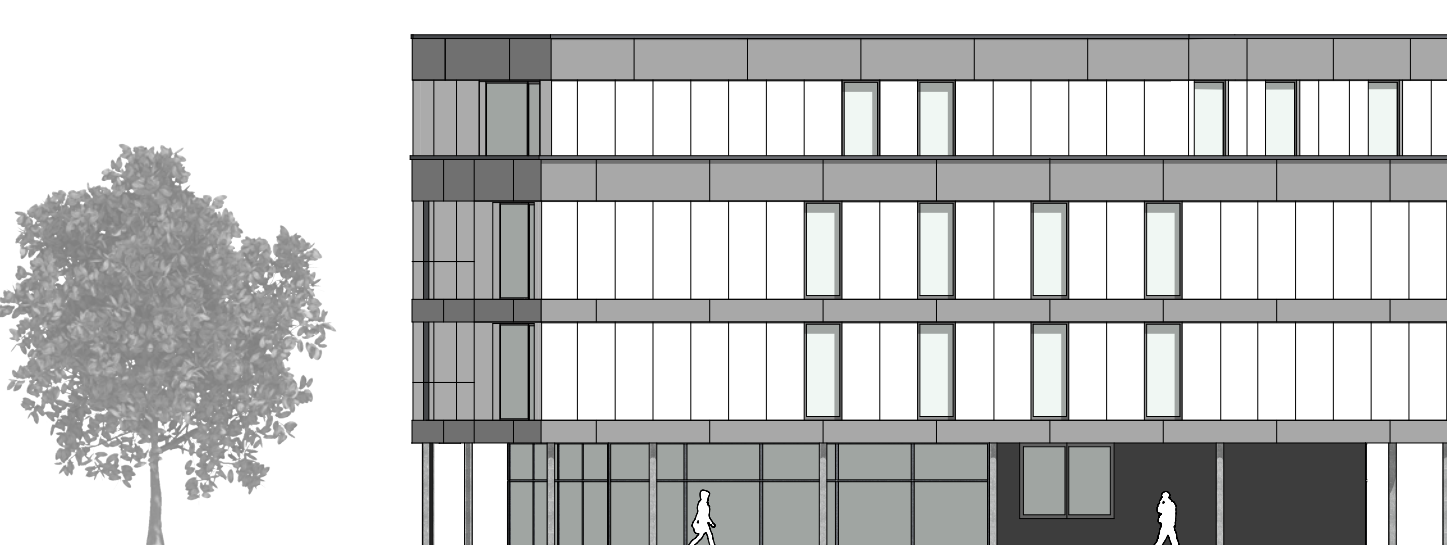
Im Rahmen des Umbaus vom "alten Bauhofareal" in Saalfelden ist ein Geschäfts- und Wohnhaus geplant. Das Gelände wird einen offenen Platz mit Aufenthaltsmöglichkeiten umfassen, der eine autofreie Zone für Fußgänger schafft. Zu diesem Zweck finden Fahrzeuge in einer Tiefgarage, welche sich die Projekte des Masterplans teilen, Platz. Desweiterem sollen hier ebenfalls ein Gastronomie- und Wohnhaus, ein Hotel und ein Kunsthaus entstehen.



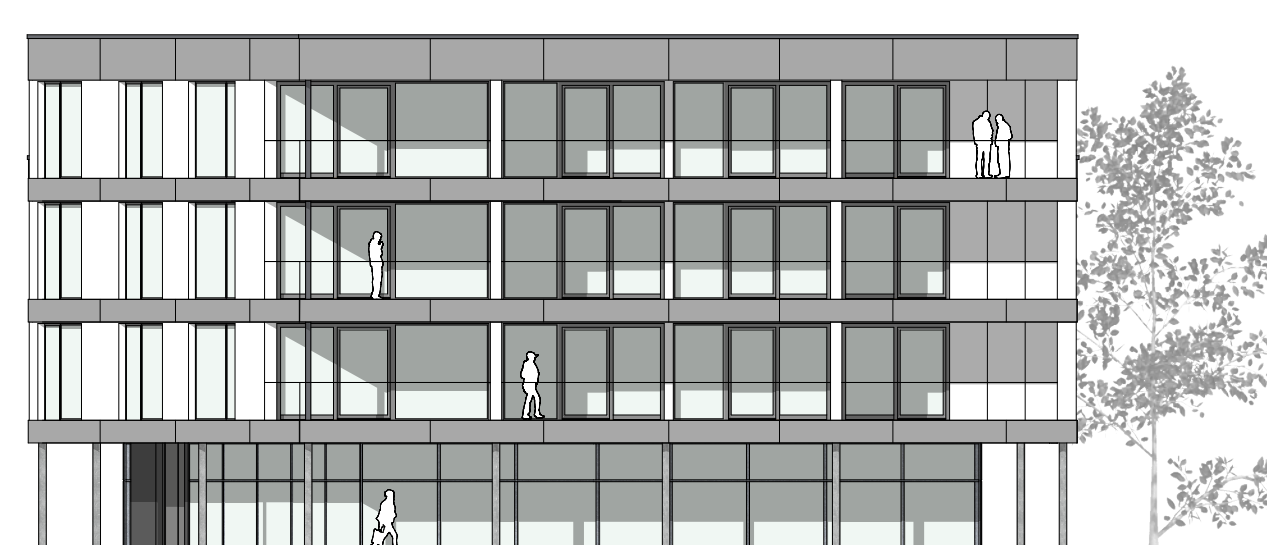
**SCHWARZPLAN M 1:5000**

Besonders wurde auf die Nachhaltigkeit des Neubaus Wert gelegt. Dafür wird auf Massivholz als nachwachsender Rohstoff zurückgegriffen. Die Fassade besteht aus langlebigen Fasserzementplatten des Typs Carat von Eternit in den Farben Ivory 7099 und Crystal 7010 für eine optische Trennung der Geschosse.

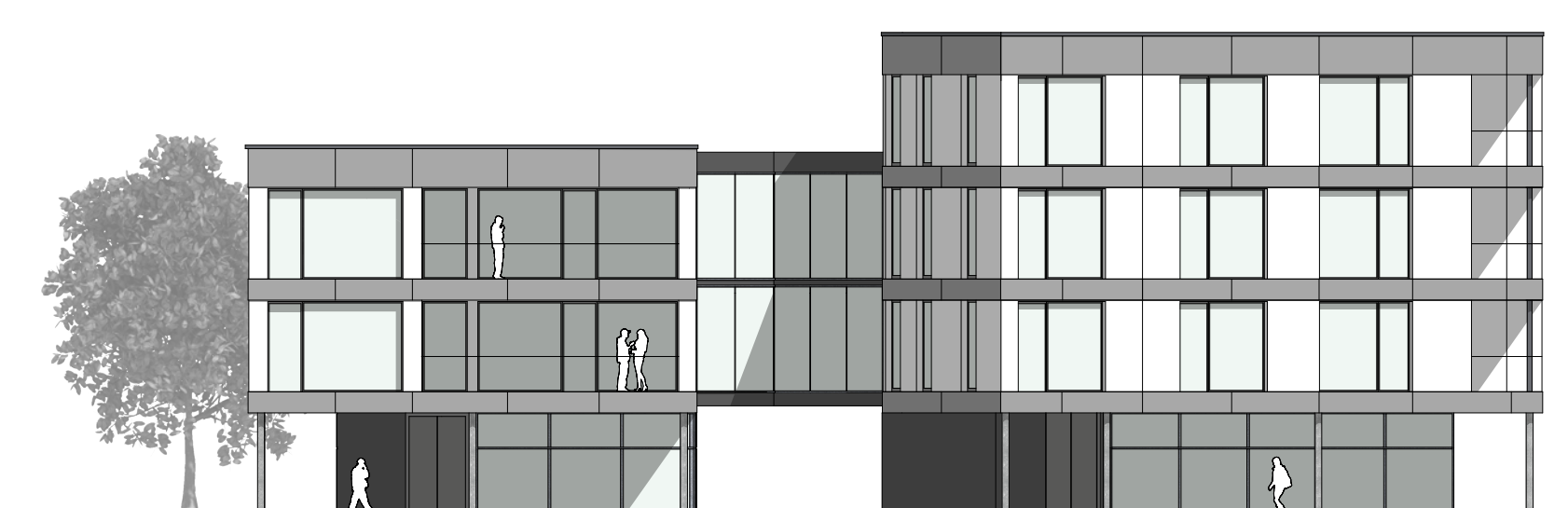
Das Gebäude teilt sich in zwei Teile, welche durch einen verglasten Durchgang in den Obergeschossen miteinander verbunden sind und gemeinsam über ein Treppenhaus erschlossen werden. Sie weisen ein Unter-, Erd-, und zwei bzw. drei Obergeschosse auf. Ein Fußgängerdurchgang zwischen diesen Teilen sorgt für eine ungestörte Bewegung durch den neuen Außenbereich und eine städtebauliche Einbindung in die Umgebung.



**NORDANSICHT M 1:200**



**SÜDANSICHT M 1:200**



**WESTANSICHT M 1:200**