

# HTL-TROPHY

## eternit® WOHNEN/COWORKING

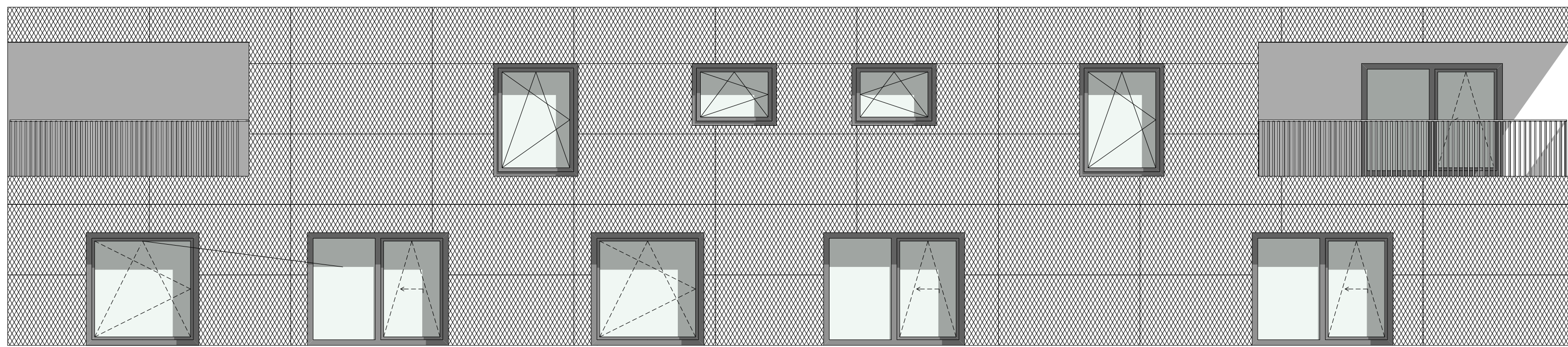
### SULZ

#### 4BHBTH

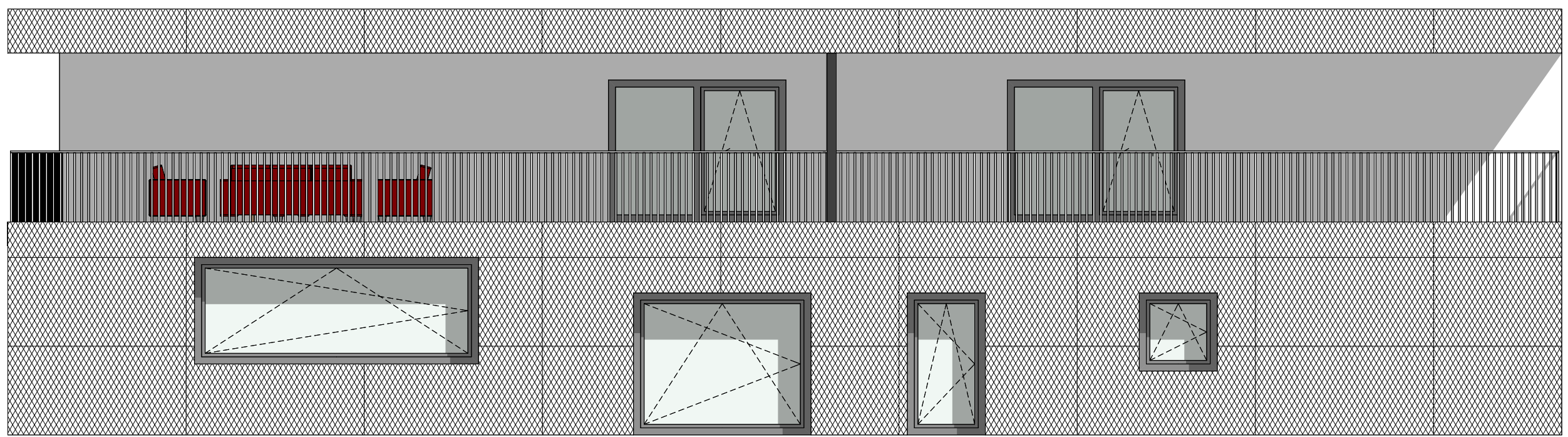
# 2023

## UNTERKIRCHER FABIENNE

### POLDLEHNER JULIAN



ANSICHT SÜD M1:200



ANSICHT WEST M1:200

Projektbeschreibung

Situation:

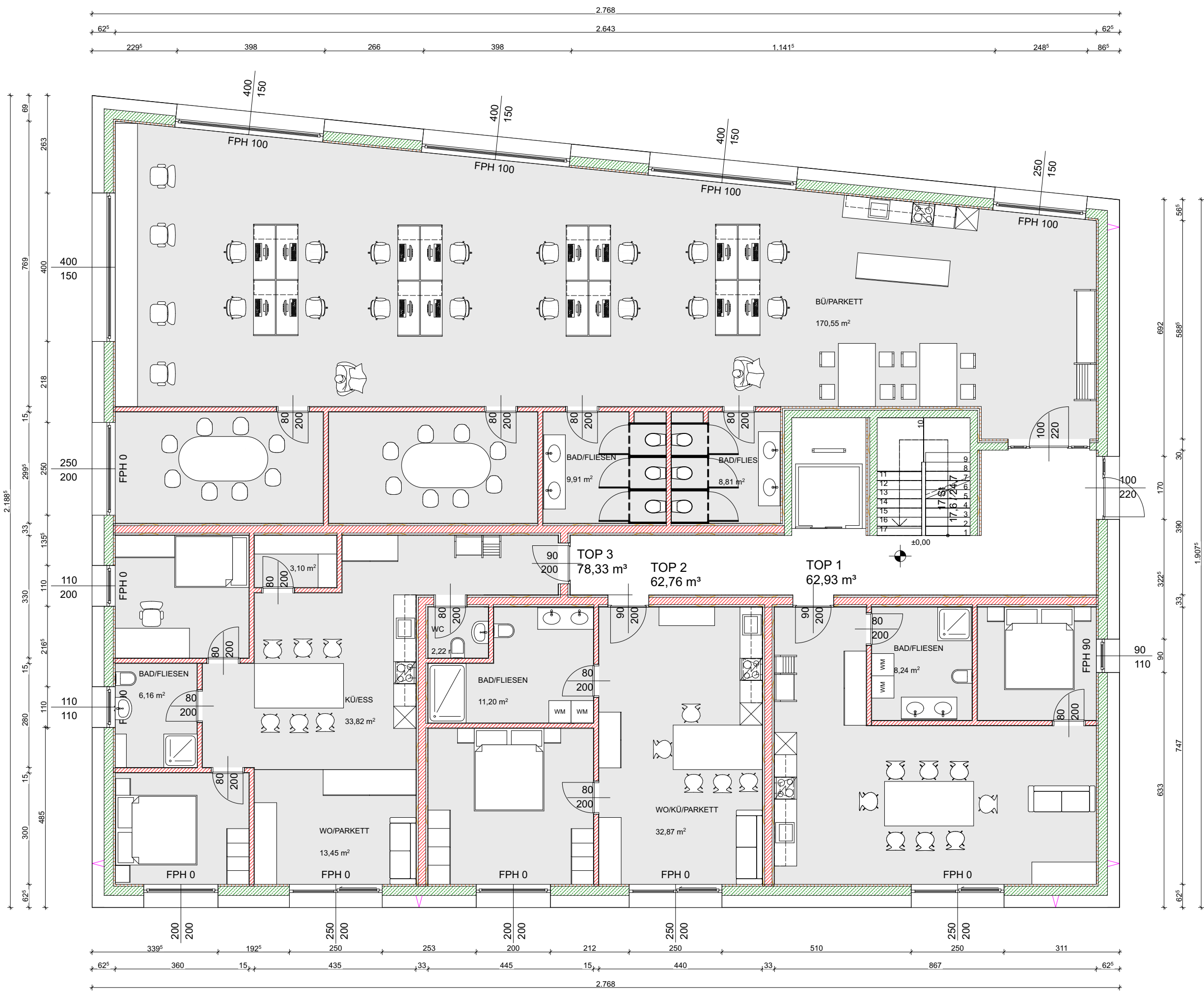
Das Grundstück liegt in Sulz, entlang der Treietstraße mit der Grundstücksnummer 2131 in einem Wohngebiet neben der L63. Das Haus soll wirtschaftlich geplant und für mehrere Zweckbereiche genutzt werden. Das Gebäude soll aus einem Wohnungsmix aus 2 x 2 - und 4 x 3-Zimmer-Wohnungen bestehen. Im Erdgeschoss soll ein Co-Working Space mit ungefähr 30 Arbeitsplätzen eingerichtet werden.

Konzept:

Der Entwurfsgedanke ist, aus einfacher Gestaltung etwas Besonderes zu machen. Die einfache Gebäudeform bildet einen Kontrast zu den besonderen Grundrissender Wohnungen. Die Wohnungen wurden so konzipiert, dass nach Betreten der Wohnung man direkt im Wohnzimmer sich befindet, weshalb man sich gleich wie Zuhause fühlt. Große Glasfronten im Co-Working Bereich dienen als effektive Nutzung des Sonnenlichts und schaffen ideale Verhältnisse für ein gutes Arbeitsumfeld. Für die Bewohner/Innen bieten großflächige Loggien ein angenehmes Umfeld mit Sonnenstrahlen, so wie ein Schutz von Wind und Wetter, durch die Ummantelung von Hauswänden auf einer Seite.

Realisation:

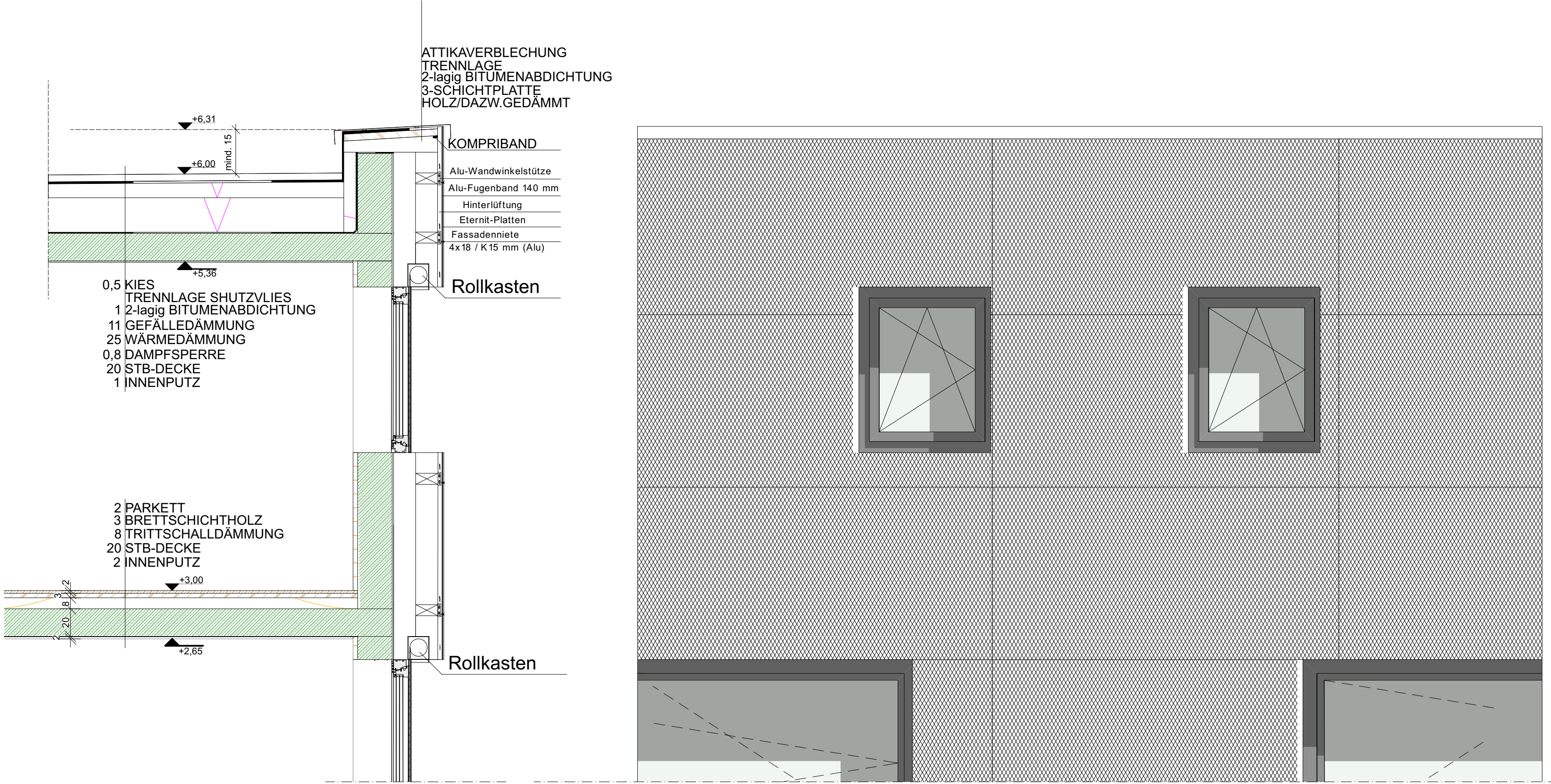
Das Haus wurde mit dem Produkt „Texial Te 212“, aus naturgehärteten Faserzementplatten verkleidet, welche durch eine hinterlüftete Ebene an der Unterkonstruktion befestigt werden. Die Idee dahinter ist, durch das interessante, so wie eindrucksvolle Design mit eingepprägter Textilstuktur, die der Platte eine stoffähnliche Struktur und Haptik verleiht, das Gebäude schlicht, jedoch trotzdem mit einem außergewöhnlichen Muster einen Wiedererkennungswert zu geben. Durch spannende Verbindung von Faserzement mit gewebtem Stoff und dem manuellen Prägevorgang bei der Herstellung der Textilprägeplatten, führen zu einer hinreißenden Lebendigkeit in der Struktur. Aber auch zu einem spannenden Wechselspiel aus Licht und Schatten. Die schlichte und zugleich effektvolle Farbvariation der Fassade spiegelt sich ebenfalls in der Form des Gebäudes wider. Witterungsschutz, Brandschutz, Beständigkeit, Wartungsfreiheit und Funktionssicherheit, die Markenzeichen der vorgehängten hinterlüfteten Fassaden von Eternit sind zu erwarten.



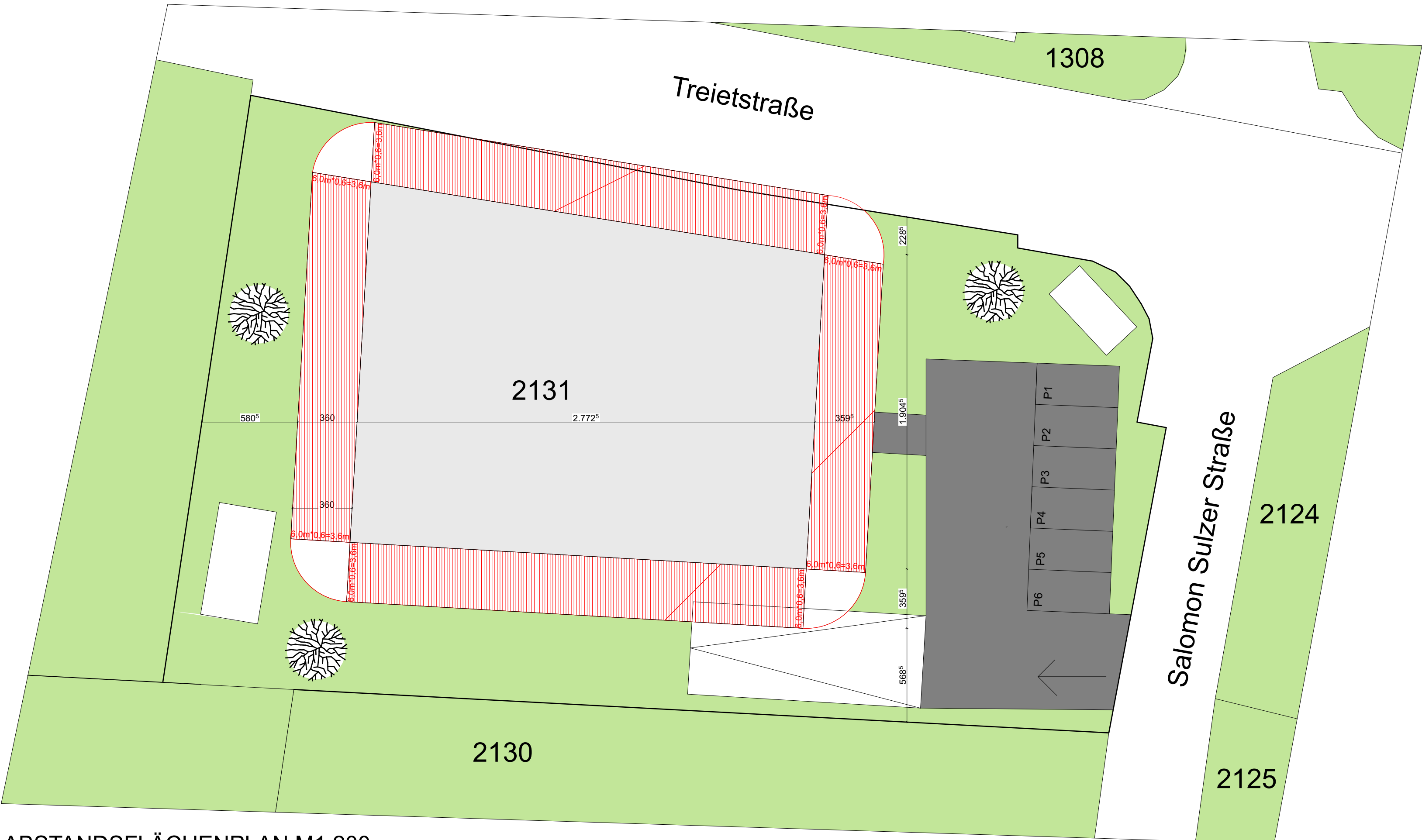
GRUNDRISS EG M1:100



LAGEPLAN M1:300



FASSADENSCHNITT M1:25



ABSTANDSFLÄCHENPLAN M1:200