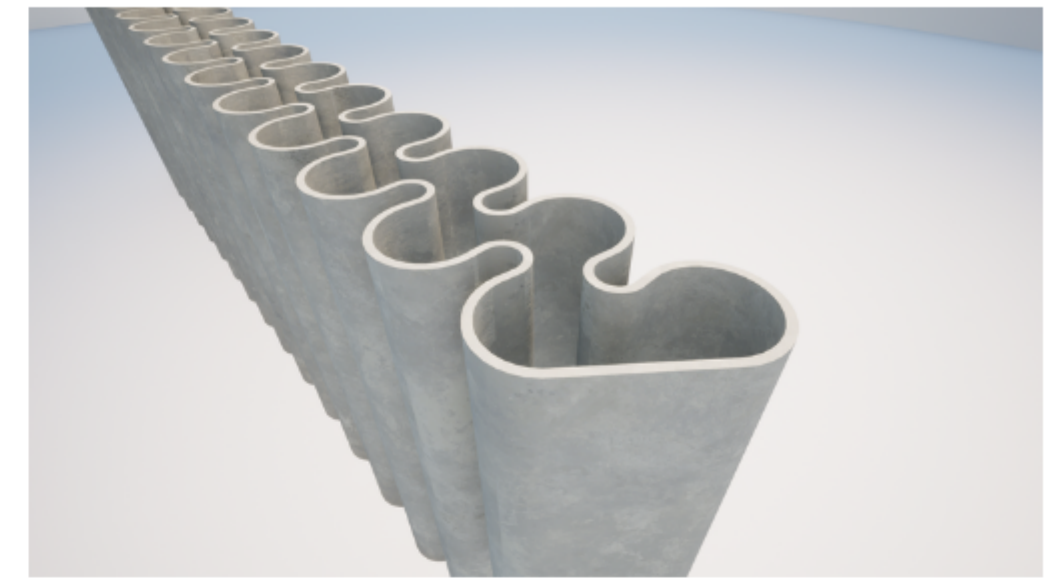
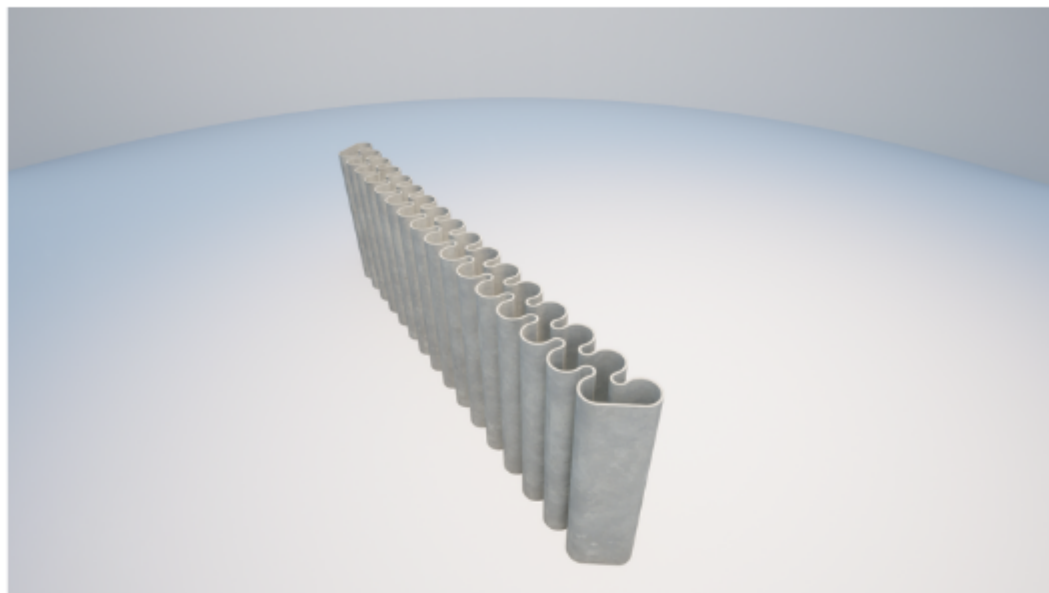


# "WAVE"



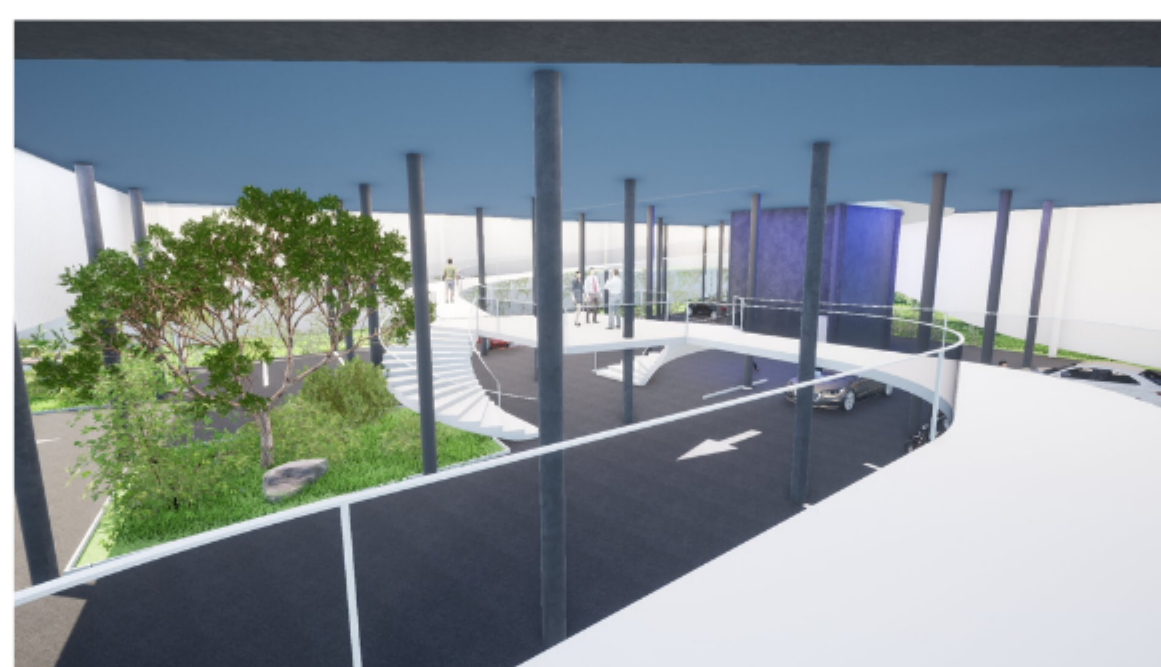
"RIDING THE WAVE  
OF INNOVATION"



UNSER ENTWICKELTER FAHRRADSTÄNDER AUS FASERZEMENT ZEICHNET SICH DADURCH AUS, DASS ER AUS EINEM STÜCK GEFERTIGT WIRD, FÜR JEDE REIFENSTÄRKE GEEIGNET IST, VON BEIDEN SEITEN BEPARKT WERDEN KANN UND DIE MÖGLICHKEIT BIETET, BEGRÜNT ZU WERDEN



BLICK AUS DEM 1.OG



"FLIEGENDER" WEG IN DAS 1.OG



BEGRÜNT "WELLEN"

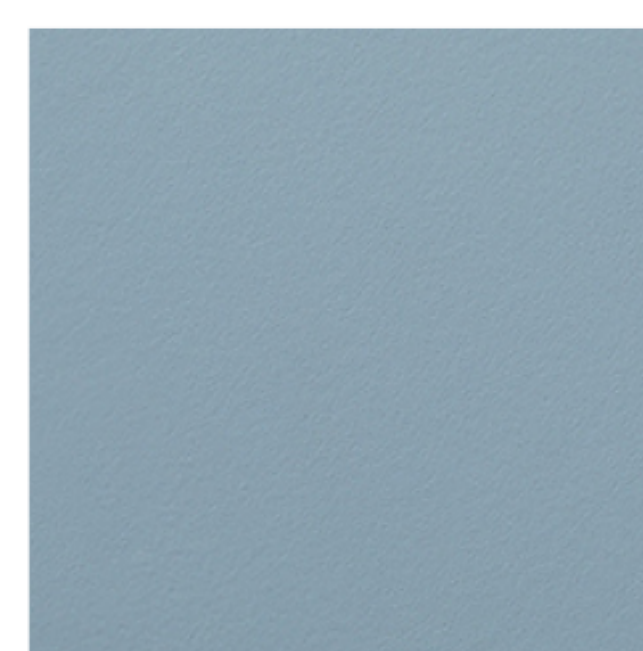


DESIGN R 380 9520



WELLPLATTE  
NATURGRAU

# "WAVE"



ZENOR HI 41055



AVILA AMBER A703



TERRASSE UND SPIELPLATZ DES CAFE'S

DIE TERRASSE BILDET SICH AM OBEREN ENDE DER "1. WELLE"



TERRASSE DES BÜRO'S

DIE TERRASSE BILDET SICH DURCH EINEN EINSCHNITT IN DER "2. WELLE"



CAFE

DIE FARB- UND MATERIALGEBUNG, SOWIE DIE BEGRÜNTUNG WIRD IM INNEREN WEITERGEFÜHRT



BAR AUF DER TERRASSE

DIE SCHIEBETÜR ZWISCHEN DER BAR IST ÖFFENBAR, UM IM SOMMER EINEN "OFFENEN RAUM" ZU ERHALTEN



BLICK VON TREPPEN INS 3.OG INS BÜRO

DAS GESCHOSS IST OFFEN UND HELL GESTALTET, UM EIN IDEALES UND POSITIVES ARBEITSKLIMA ZU SCHAFFEN



BÜRO IM 2. OG

EIN CO-WORKING-SPACE UM DIE KOMMUNIKATION, GESELLSCHAFT UND SOMIT DIE KREATIVITÄT ZU FÖRDERN