

eternit®

LUMION

Ansicht von Norden

Ansicht von Westen



Schnitt B-B

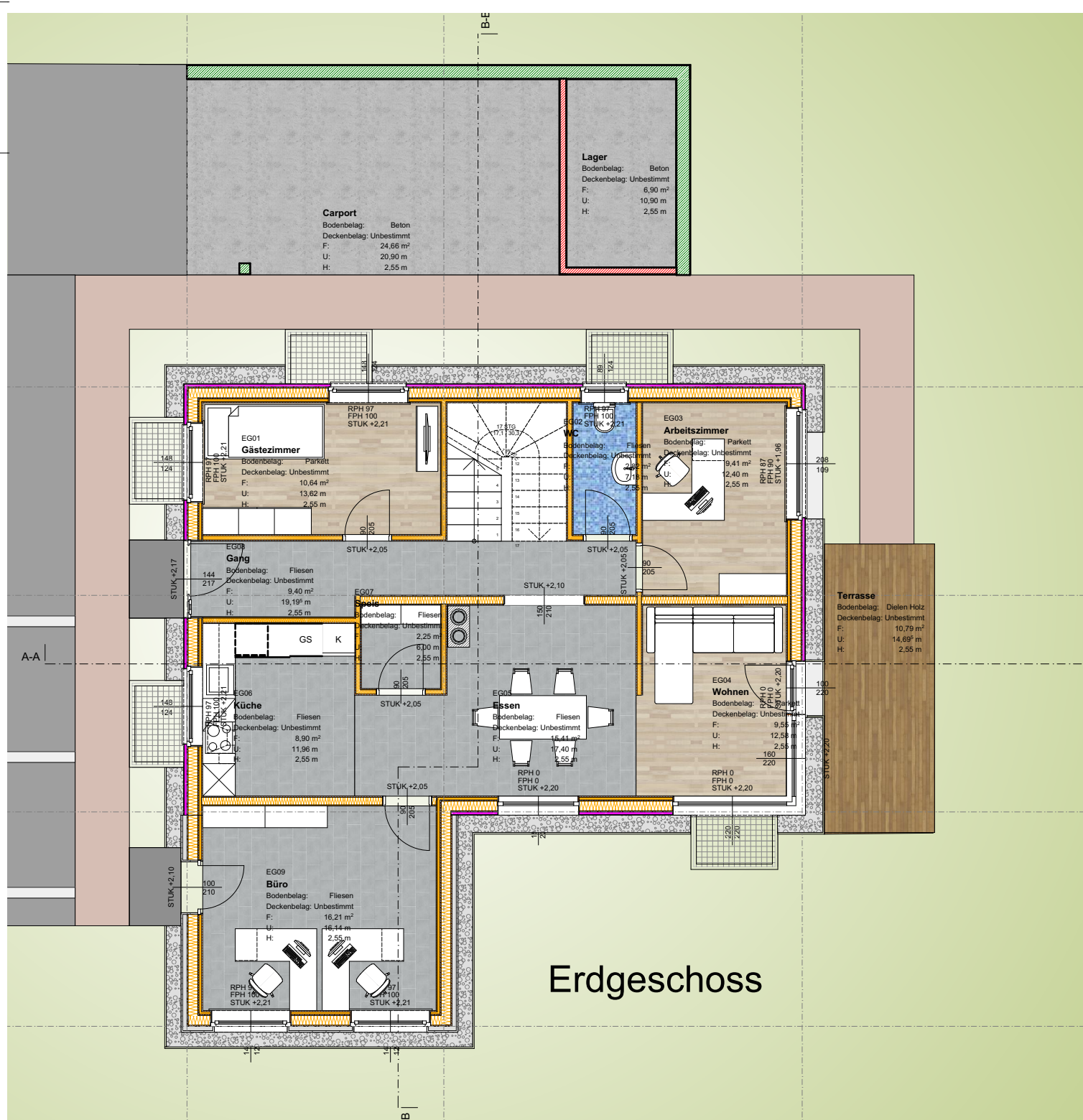
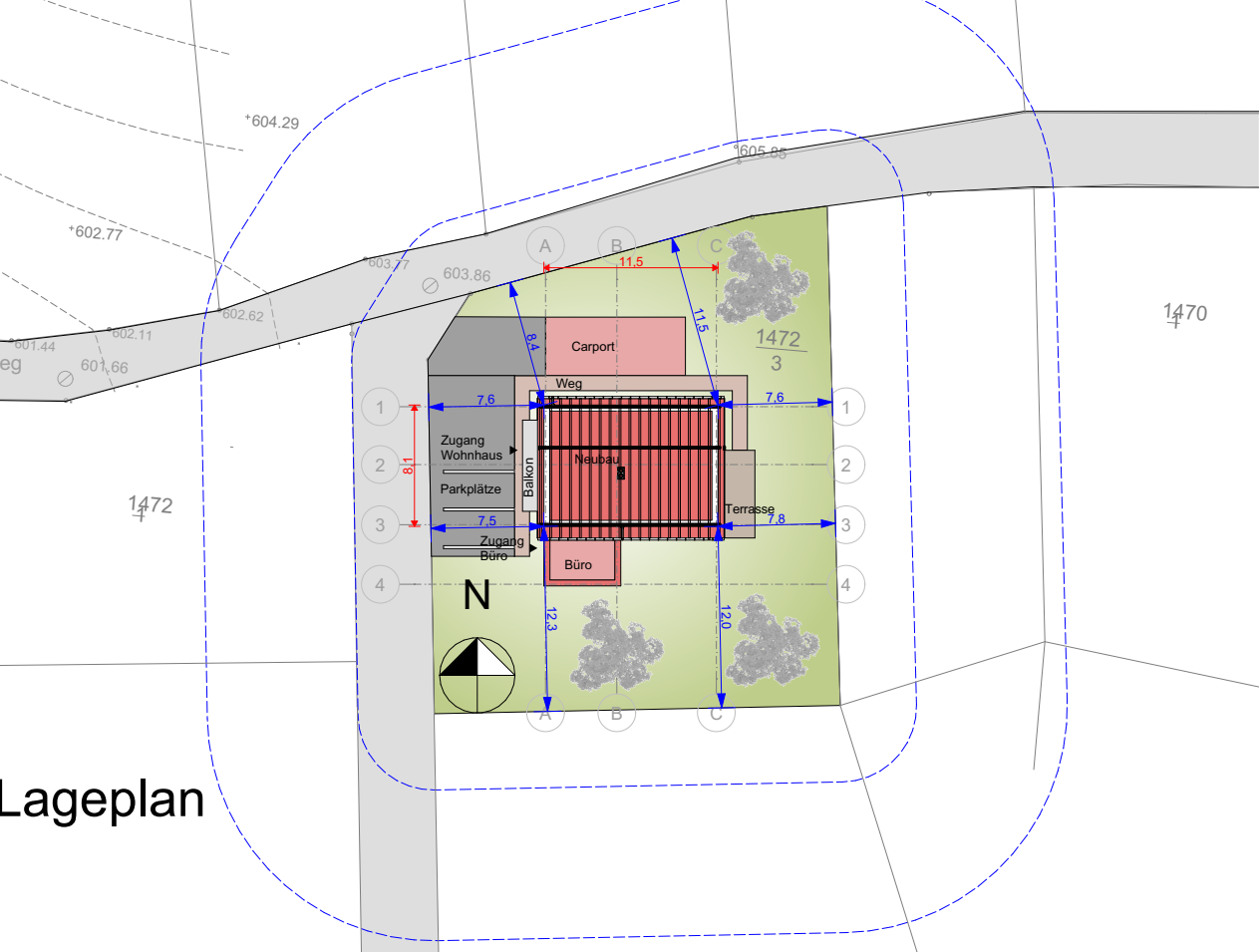
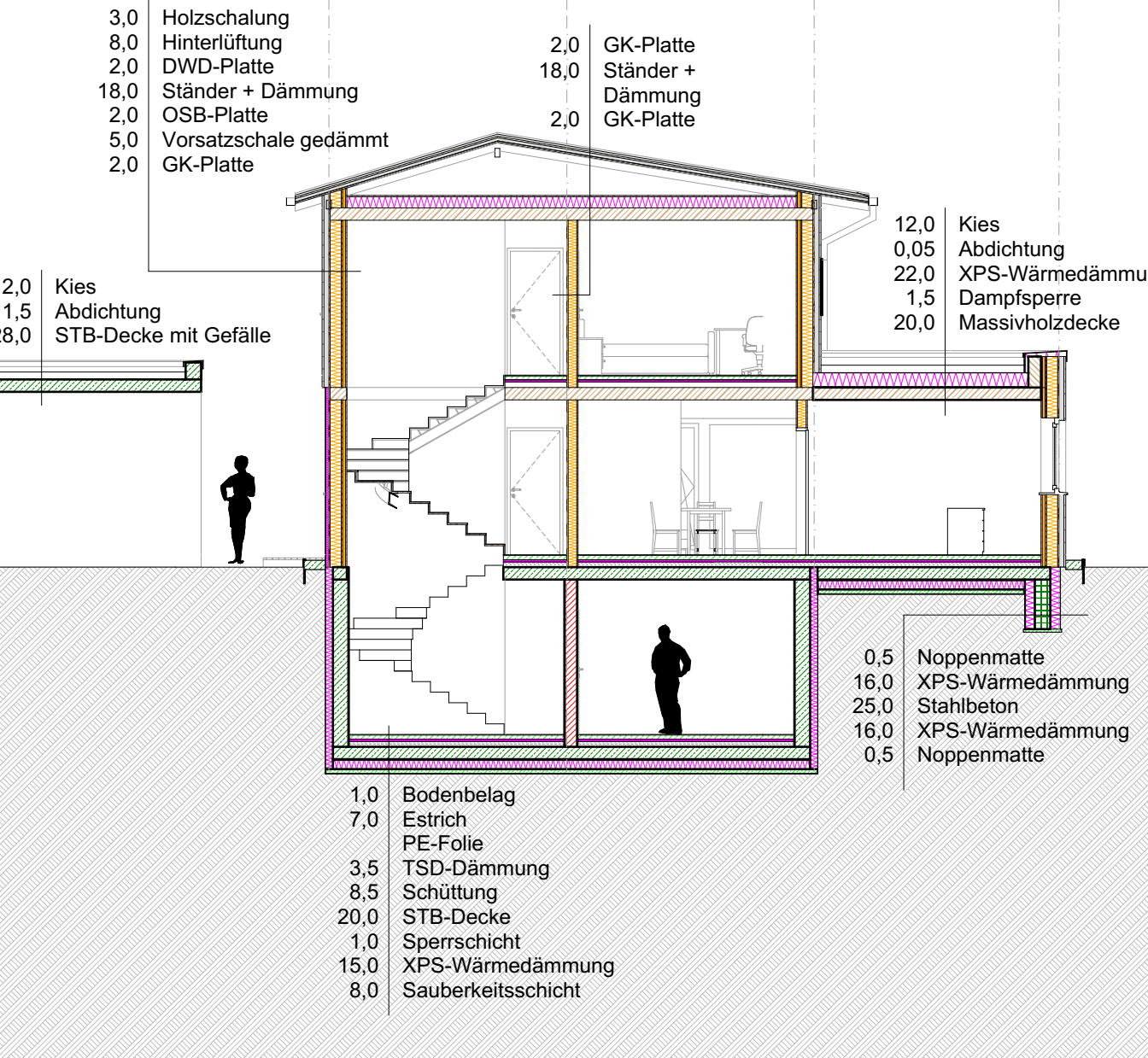
### Projektbeschreibung:

Das Einfamilienhaus mit angebaute Büro befindet sich in der Gemeinde Imst. Das Hauptgebäude und das Nebengebäude werden jeweils mit einem Wärmedämmverbundsystem ausgeführt. Das Wohnhaus besteht aus 3 Stockwerken mit einem Satteldach, wobei der Anbau nur einstöckig ausgeführt ist. Die Eingänge finden sich im Westen wieder, Wohnräume und Schlafzimmer mit genügend Fenstern befinden sich in Ostrichtung, sowie auch in Südrichtung.

Im Haus sind im Kellergechoß eine Waschküche, ein Pelletsraum, ein Technikraum und zwei weitere Räume für persönliche Zwecke eingeplant. Eine große Küche und ein gemütliches Wohnzimmer befinden sich ebenfalls im Erdgeschoß. Im Obergeschoß liegen 4 Schlafzimmer, sowie ein WC und ein dazugehöriges Bad.



Die Eternit Faserzementplatte "GRAVIAL" in Anthracite 3020 wurde für die Gestaltung der Fassade an der Süd- und Ostseite verwendet.



HTL-IMST HOCHBAU

2023

Projektteam: Philipp Kurz  
Projektbetreuung: DI Georg Wieland, DI Urban Waldhart

WOHNHAUS + BÜRO

Imst