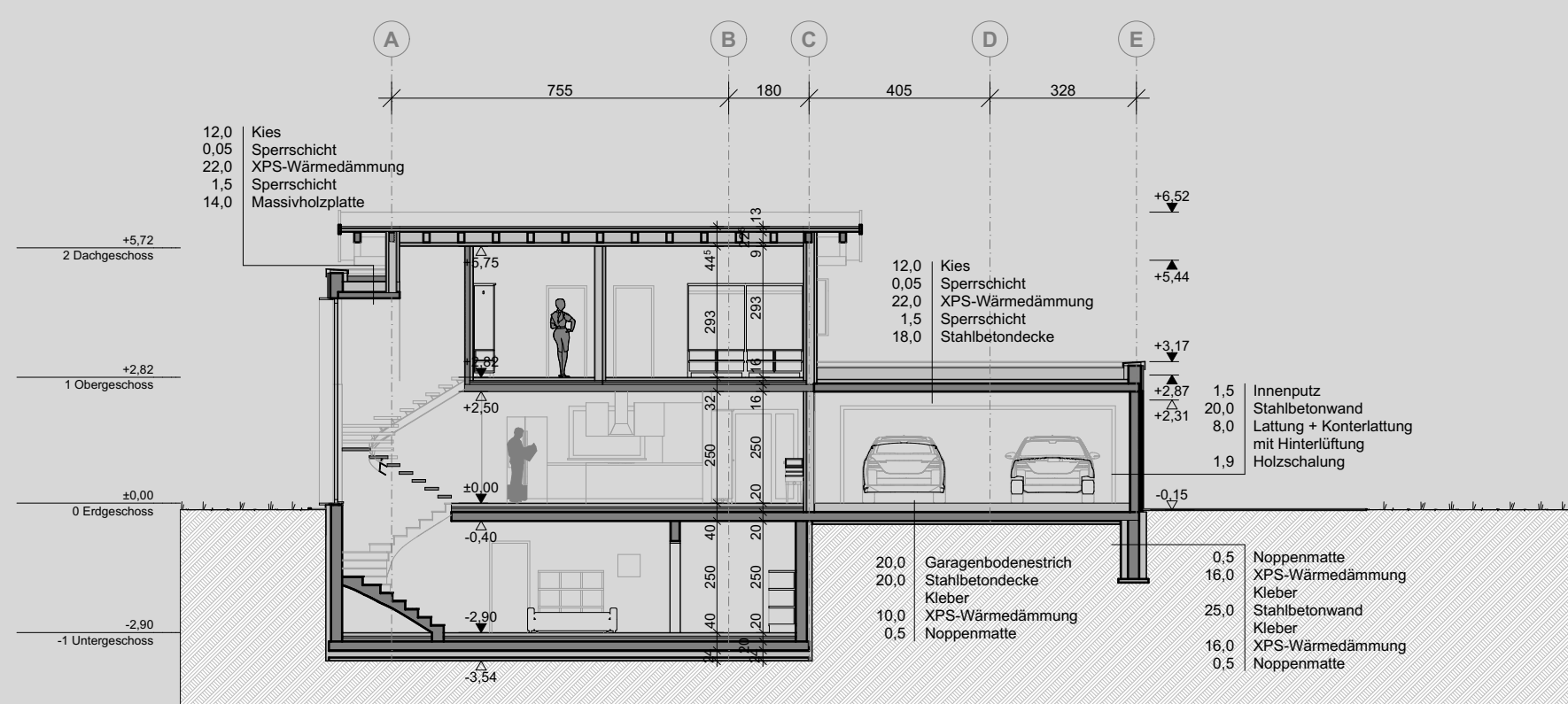




Schnitt SÜD

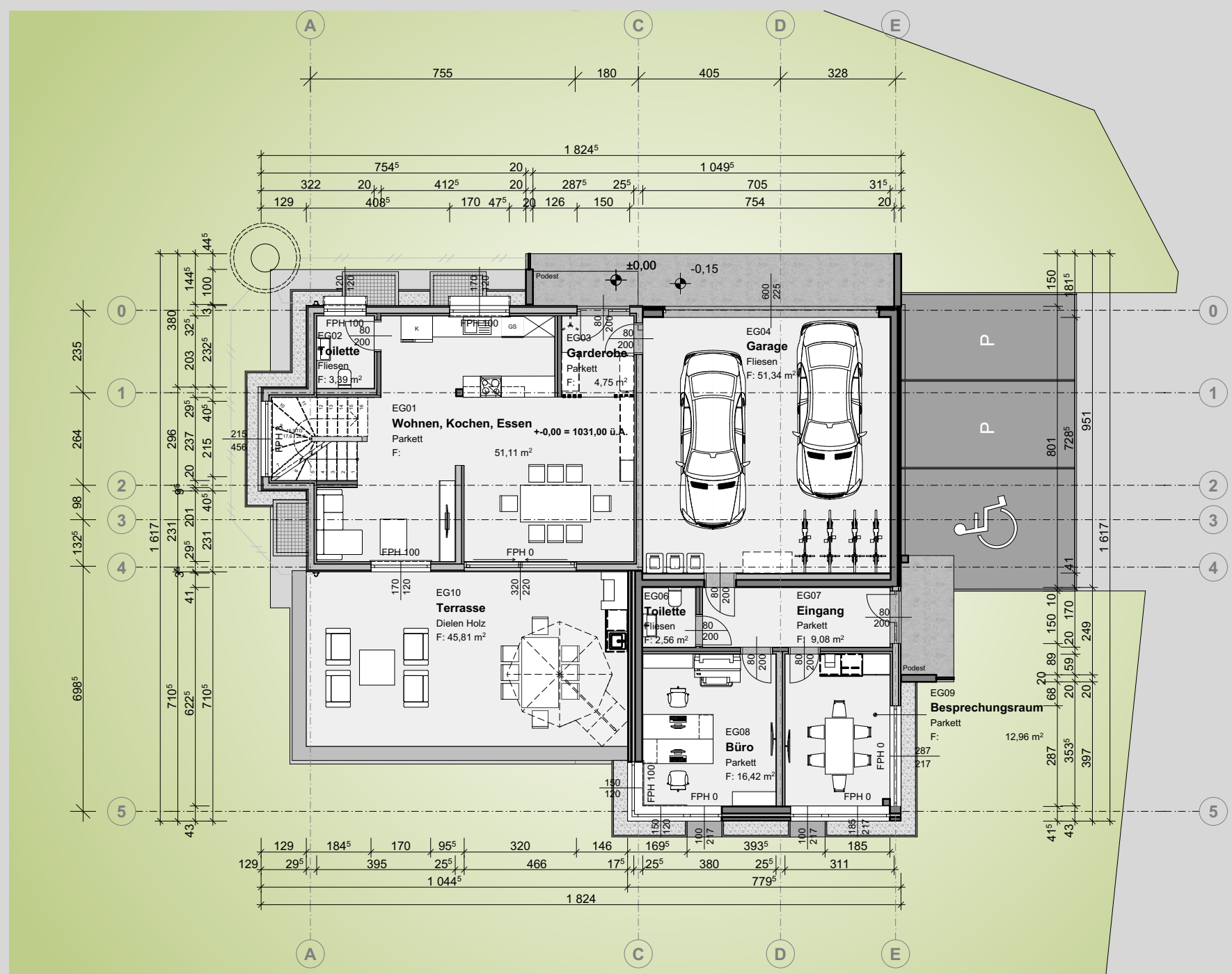
Ansicht WEST



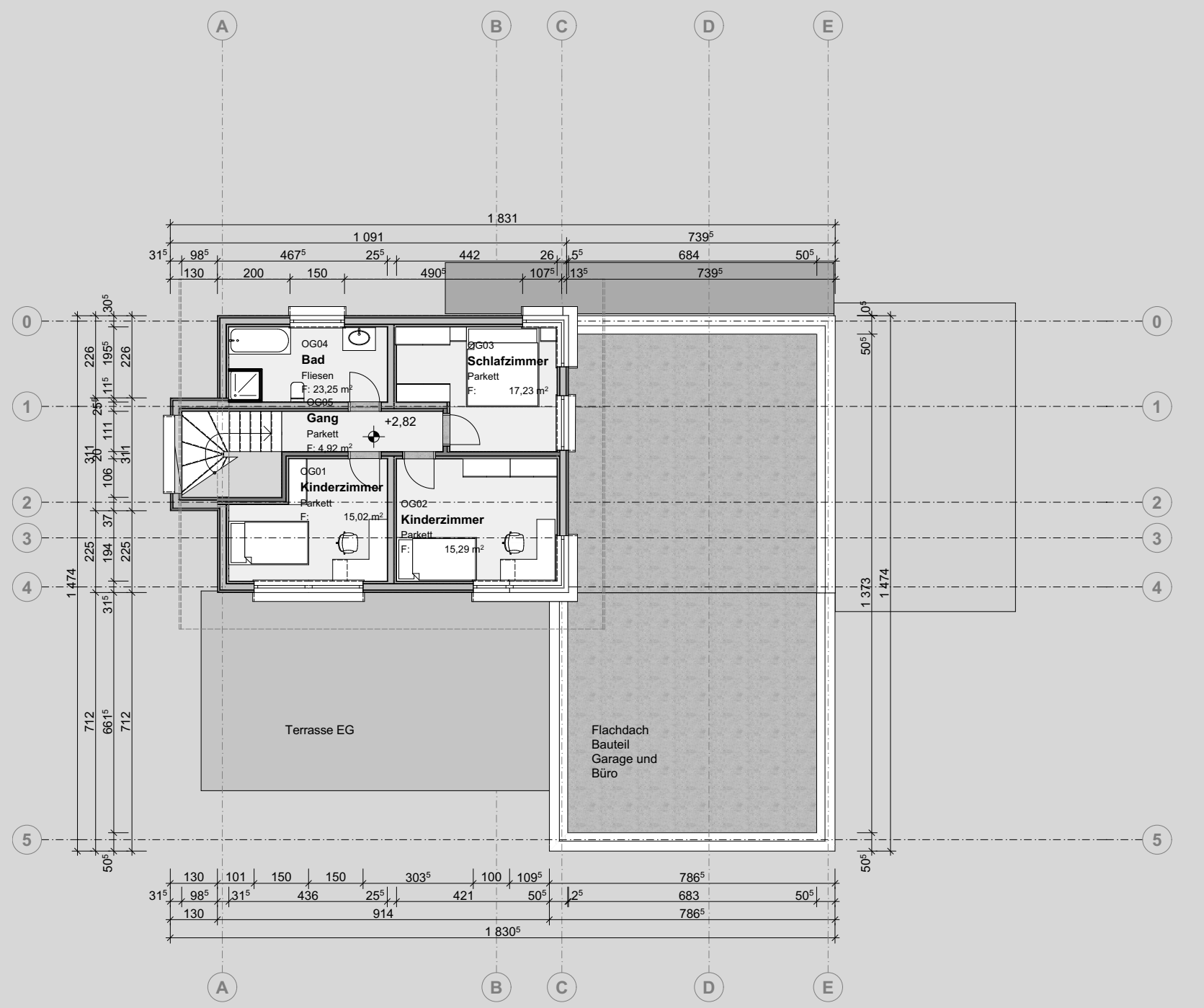
Schnitt A-A



Lageplan



Erdgeschoss



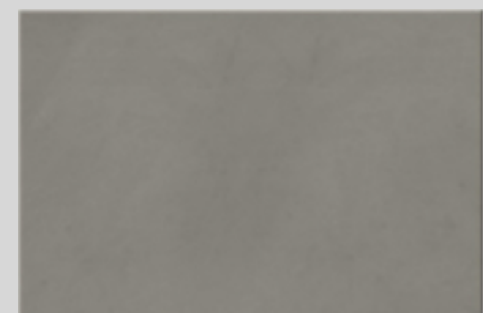
Obergeschoss

Verwendete Eternit-Produkte:

Dachplatte - ED Rechteck 40/60 in Naturgrau
Unterdachbahn 330
Festerbalken und Fensterrahmen

Alternativ:

Fassade - Großformatplatte "Gravial" z.B. Granite 624



ED - Rechteck 40/60

Gravial - Granite 624

Projektbeschreibung

Das Haus befindet sich im Ortsgebiet von Umhausen. Die Südorientierung des Wohnhauses und des Bürokomplexes schafft ein optimales Raum- und Arbeitsklima aufgrund der hohen Sonneneinstrahlung optimal und lässt einen wunderbaren Ausblick auf das umliegende Bergpanorama des Ötztals zu.

Das Einfamilienhaus ist in drei Ebenen aufgebaut, während das Büro einstockig ist. Das Wohngebäude ist mit einem Satteldach ausgebildet, das Büro mit einem Flachdach. Der Eingang des Wohnhauses befindet sich auf der Nordseite, der des Architekturbüros auf der Ostseite. Der Wohnbau ist unterkellert und wird mit einem Wärmedämmverbundsystem ausgeführt. Der Bauherr hegte den Wunsch nach einem kompakten und gemütlichen Neubau. Im Erdgeschoß befinden sich ein WC, sowie die Küche, der Ess- und Wohnbereich die sehr offen ausgebildet sind. Im Obergeschoß befinden sich das Bad und die drei Schlafzimmer. Das Bürogebäude besteht aus einem Büro für zwei Personen, einem Besprechungsraum und einem WC. Über die Garage gibt es eine Verbindung des Büros ins Erdgeschoß des Wohnhauses.

Die Fassadengestaltung wurde eine Kombination aus einer naturbelassenen Holzschalung und einer Putzfassade gewählt. Das Wohnhaus ist im Erdgeschoß mit Putzfassade ausgebildet, die Garage und das Bürogebäude in Holzschalung. Das Obergeschoß ist ebenfalls in Holzschalung ausgebildet, was eine tolle Verbindung zur sichtbaren Holzkonstruktion des Daches herstellt. Die Dachplatten sind "Eternit ED Rechteck 40/60" in Naturgrau. Fensterbalken sind ebenfalls aus Eternit ausgebildet. Alternativ könnte auch anstelle der Holzschalung eine Eternit Fassadengroßformatplatte, wie zum Beispiel "Gravial" verwendet werden.

Die Bauweise im Wohnbereich ist ein Holzbau, ausgebildet in Holzrahmenelementen und einer Brettschichtholzdecke, während das Büro aus statischen Gründen zusätzlich aus Stahlbetonelementen ausgebildet wird.

