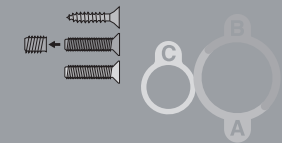


FREEslim



Artikel-Nr. Prüfdatum Modell
6329 | 23 08 16 | SC

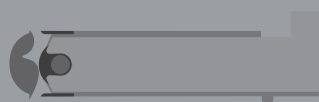


KESSEBÖHMER GmbH
Mindener Straße 208
49152 Bad Essen
Germany

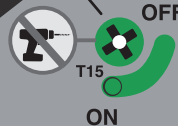
107°



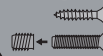
90°



SOFTCLOSE

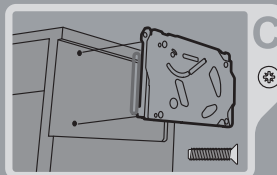
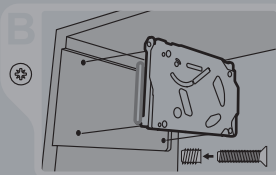
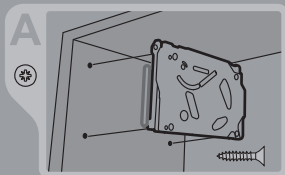


ON

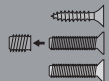
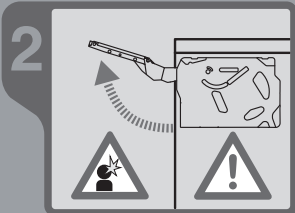
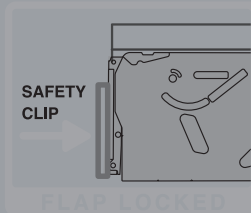


107°

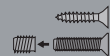
90°



www.kesseboehmer.com



KESSEBÖHMER



FREEslim

INNOVATION, FUNCTION & ELEGANCE

INNOVATION, FUNKTION & ELEGANZ

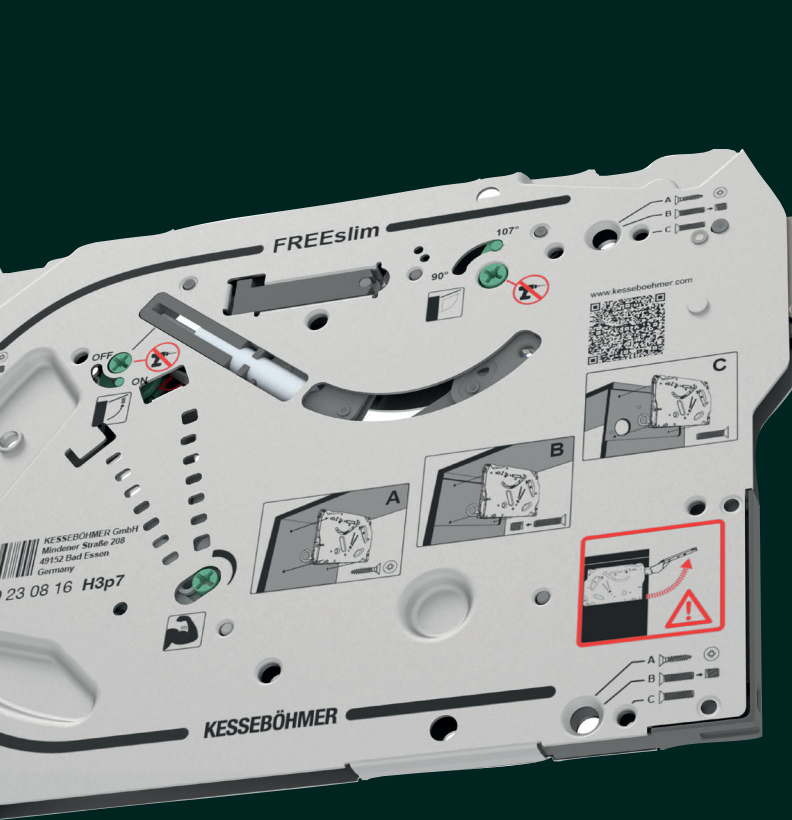
 **KESSEBÖHMER**

KESSEBÖHMER FREEslim

TABLE OF CONTENT

INHALTSVERZEICHNIS

- | | | | |
|-----------|--|--------------------|--|
| 5 | THE THINNEST FLAP FITTING IN THE WORLD
<i>DER DÜNNSTE KLAPPENBESCHLAG DER WELT</i> | 11 | CLEVER INSTALLATION DESIGN FOR ALL TARGET GROUPS
<i>CLEVERES MONTAGEKONZEPT FÜR ALLE ZIELGRUPPEN</i> |
| 6 | THE HEART
<i>DAS HERZSTÜCK</i> | 12 & 13 | FREEslim flap & FREEslim fold
<i>FREEslim flap & FREEslim fold</i> |
| 7 | ONE PRODUCT FAMILY
<i>EINE PRODUKTFAMILIE</i> | 14 | COLOUR VARIANTS
<i>FARBVARIANTEN</i> |
| 8 | MORE STORAGE SPACE: LESS VARIANTS
<i>MEHR STAURAUM – WENIGER VARIANTEN</i> | 15 | COLOUR SAMPLE – ICE WHITE
<i>FARBMUSTER – ICE WHITE</i> |
| 9 | ELECTRIFICATION IN LINE WITH DESIGN
<i>DESIGNKONFORME ELEKTRIFIZIERUNG</i> | 16 | COLOUR SAMPLE – ANTHRACITE
<i>FARBMUSTER – ANTHRAZIT</i> |
| 10 | MAXIMUM INSTALLATION FREEDOM
<i>MAXIMALE MONTAGEFREIHEIT</i> | 17 | YOUR BENEFITS AT A GLANCE
<i>ALLE VORTEILE AUF EINEN BLICK</i> |

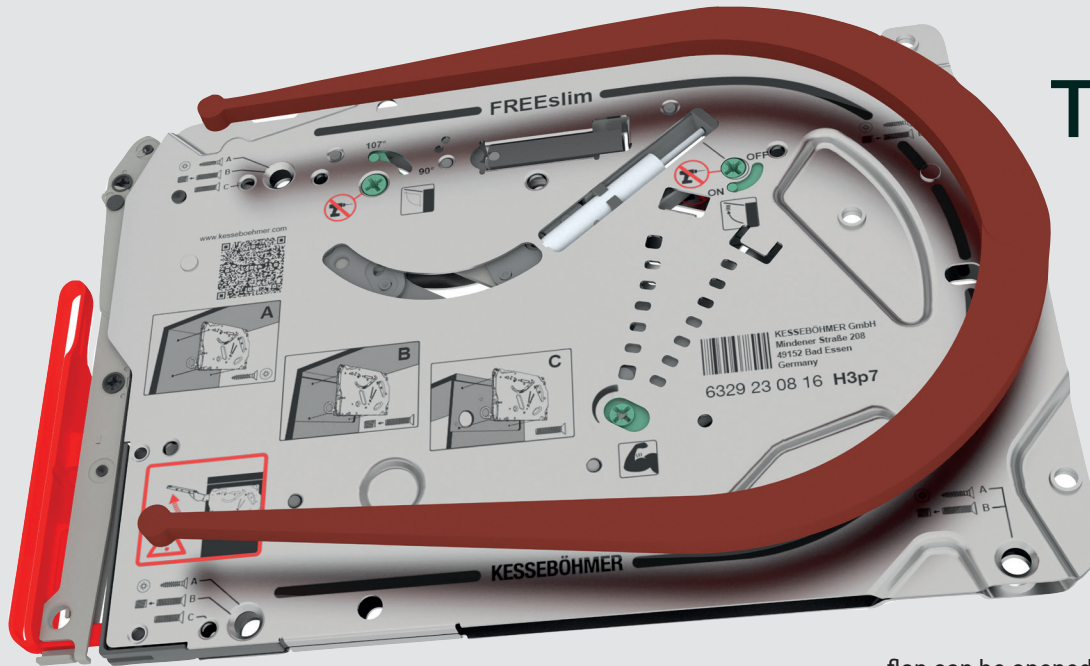


THE THINNEST FLAP FITTING IN THE WORLD

DER DÜNNSTE KLAPPENBESCHLAG DER WELT

With the thin, 8-millimetre FREEslim powerhouse, Kesseböhmer opens up a new dimension of convenience for wall-mounted cabinets. The versatile lifter is no thicker than an iPad and opens up storage space exactly where it's needed. FREEslim can be screwed onto the side panel of a cabinet – or it can disappear into the side panel from the inside or outside. Four different types of openings are available: FREEslim flap, FREEslim fold, FREEslim swing and FREEslim slide.

Mit dem nur 8 Millimeter dünnen Kraftprotz FREEslim eröffnet Kesseböhmer neue Komfortdimensionen für den Oberschrank. Der vielseitige Lifter ist gerade so schlank wie ein iPad und schafft genau dort Stauraum, wo er benötigt wird. FREEslim kann auf die Seitenwand des Schrankes aufgeschraubt werden – oder er verschwindet in der Seitenwand von innen oder außen. Erhältlich in vier verschiedenen Öffnungsarten: FREEslim flap, FREEslim fold, FREEslim swing und FREEslim slide.



THE HEART

DAS HERZSTÜCK

The reason FREEslim has the dimensions of an iPad is because it uses powerful, ultra-thin leaf springs instead of conventional spiral compression springs. The effect is high load capacity ranges and therefore a lot fewer typologies. Any

flap can be opened without using much force with FREEslim. This technological marvel does not compromise on user and designer-friendliness.

Dass FREEslim gerade mal die Dimensionen eines iPads einnimmt, ist das Resultat einer neuen, innovativen Feder-Technologie die eigens für die neuen Liftbesläge entwickelt wurde. Die neuen, ultradünnen und leistungsstarken U-Federn sind ermüdungsfrei und kommen anstelle herkömmlicher Spiraldruckfedern zum Einsatz. Jede Klappe lässt sich mit FREEslim ohne großen Kraftaufwand öffnen. Ein Technikwunder, das hinsichtlich des Komforts für Anwender und Planer keine Kompromisse macht.

ONE PRODUCT FAMILY

EINE PRODUKTFAMILIE

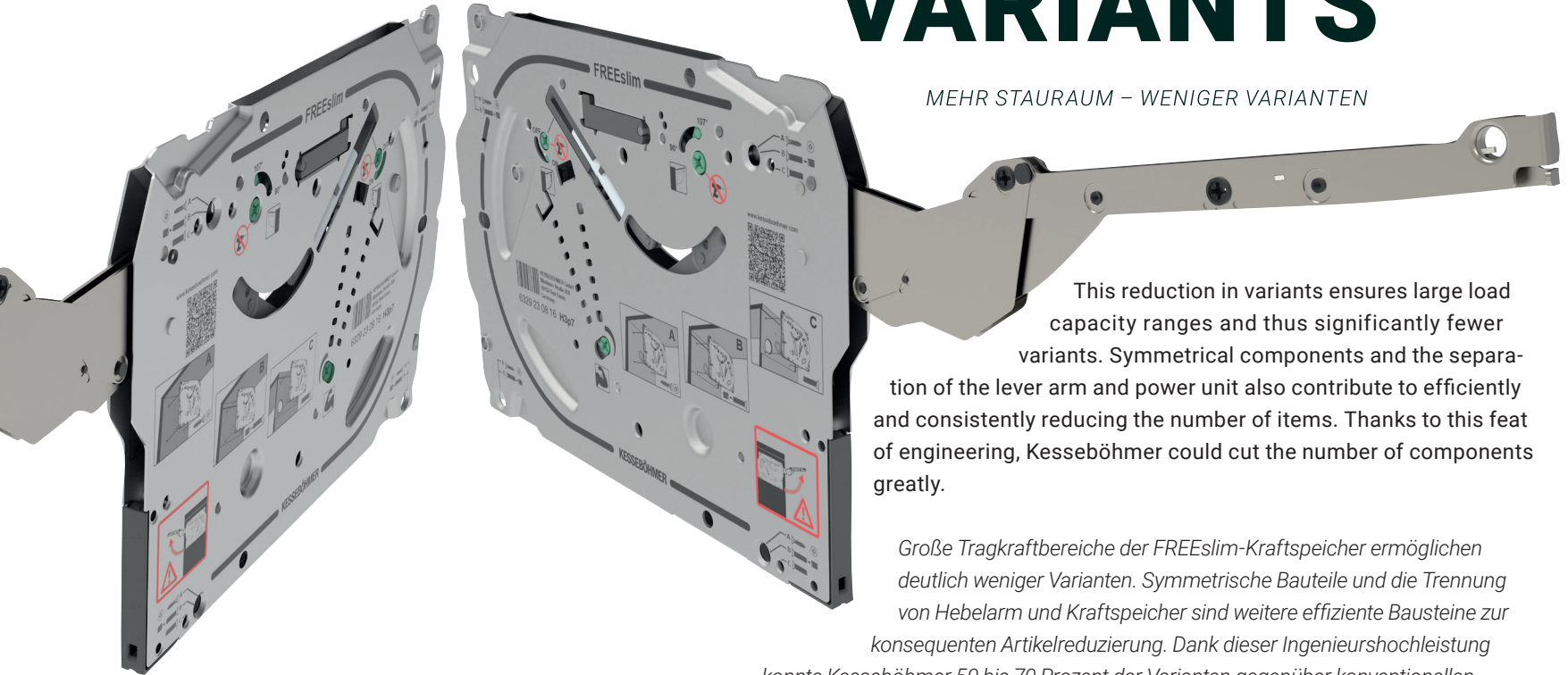
FREEslim is a whole family of lifters, designed for all types of openings on wall cabinets. While FREEslim fold was developed for folding flaps and FREEslim swing for lift-up flaps, FREEslim slide is used for parallel lift-up flaps and FREEslim flap is for swing up flaps.

Hinter FREEslim versteckt sich eine vollständige Lifterfamilie, die alle Öffnungsarten für den Hängeschrank abdeckt. Während FREEslim fold für Faltklappen und FREEslim swing für Schwenklappen entwickelt wurden, kommen FREEslim slide bei Liftklappen und FREEslim flap bei Hochklappen zum Einsatz.



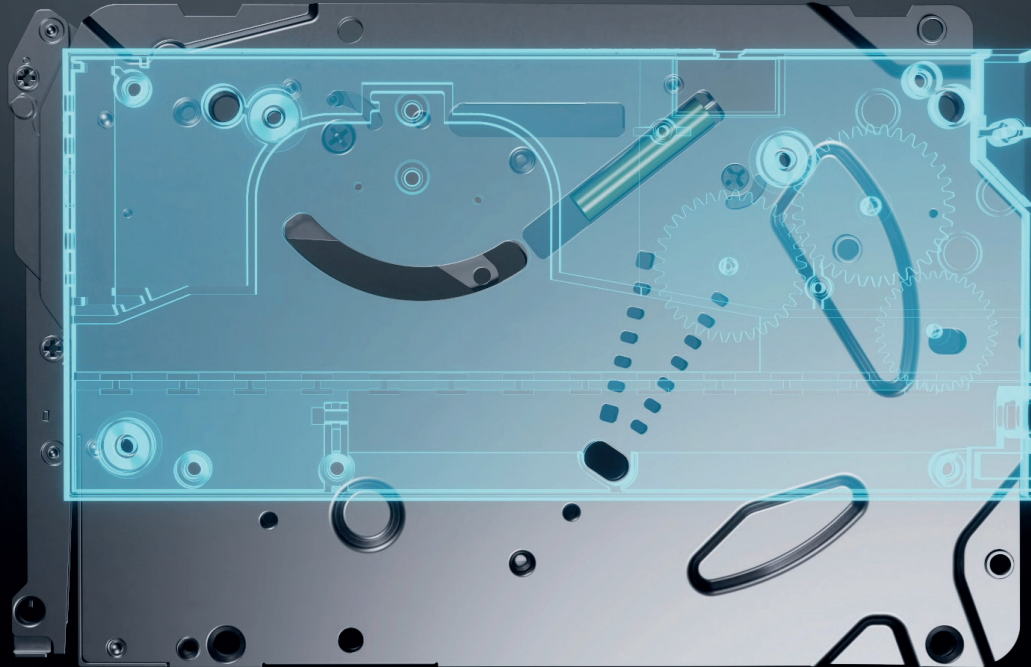
MORE STORAGE SPACE: LESS VARIANTS

MEHR STAURAUM – WENIGER VARIANTEN



This reduction in variants ensures large load capacity ranges and thus significantly fewer variants. Symmetrical components and the separation of the lever arm and power unit also contribute to efficiently and consistently reducing the number of items. Thanks to this feat of engineering, Kesseböhmer could cut the number of components greatly.

Große Tragkraftbereiche der FREEslim-Kraftspeicher ermöglichen deutlich weniger Varianten. Symmetrische Bauteile und die Trennung von Hebelarm und Kraftspeicher sind weitere effiziente Bausteine zur konsequenten Artikelreduzierung. Dank dieser Ingenieurshochleistung konnte Kesseböhmer 50 bis 70 Prozent der Varianten gegenüber konventionellen Liftbeschlägen einsparen.



DESIGNKONFORME ELEKTRIFIZIERUNG

ELECTRIFICATION IN LINE WITH DESIGN

KESSEBÖHMER FREEslim.

Anyone looking for the greatest possible convenience can equip any of the FREEslim product family with an electric drive. With this in mind, Kesseböhmer has developed the thinnest drive for flap fittings. In this solution, strength and convenience meets design conformity.

Wer größtmöglichen Komfort sucht, kann alle Beschläge der FREEslim Produktfamilie auch elektrisch betreiben. Kesseböhmer hat dafür den dünnsten Antrieb für Klappenbeschläge entwickelt. Kraft und Komfort treffen dabei auf eine designkonforme Lösung.

MAXIMALE MONTAGEFREIHEIT

MAXIMUM INSTALLATION FREEDOM

Cabinet makers, furniture manufacturers, fitters – anyone working with FREEslim will discover a well-thought out product that can easily be integrated into the widest range of furniture designs, whilst offering the greatest possible design freedom during installation. The fitting can be screwed onto the side panel of a cabinet – or it can disappear into the side panel from the inside or outside.

Schreiner, Möbelhersteller, Monteure – wer mit FREEslim arbeitet, erlebt ein durchdachtes Produkt, das sich komfortabel in unterschiedlichste Möbel-designs integrieren lässt. Dabei besteht in der Montage größtmögliche Designfreiheit: Der Beschlag kann auf die Seitenwand des Schanks aufgeschraubt werden oder verschwindet in der Seitenwand von innen oder außen.



STANDARD INSTALLATION
STANDARD MONTAGE



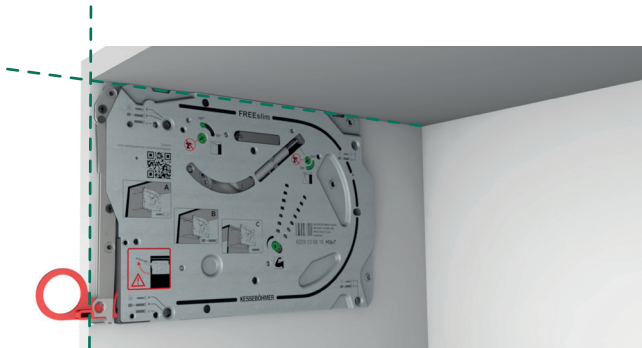
PARTIALLY CONCEALED INSTALLATION
TEILVERDECKTE MONTAGE



PERFECT INTEGRATION
VOLLKOMMENE INTEGRATION

CLEVER INSTALLATION DESIGN FOR ALL TARGET GROUPS

CLEVERES MONTAGEKONZEPT FÜR ALLE ZIELGRUPPEN

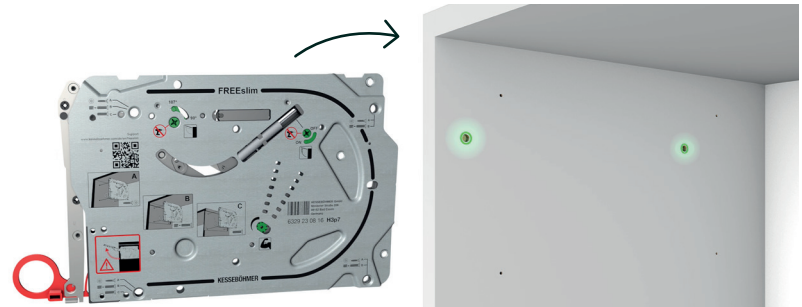


TWO WAYS OF POWER UNIT INSTALLATION

- **Power unit without positioning bolt:** The power units are simply placed in the furniture on the top shelf and screwed tight with wood screws
- **Industrial variant:** Positioning bolts (D = 5 mm) on the power units secure the position on the conveyor belt. The fastening is carried out optionally with wood or Euro screws

ZWEI ARTEN DER KRAFTSPEICHERMONTAGE

- **Kraftspeicher ohne Positionierbolzen:** Die Kraftspeicher werden einfach im Möbel am Oberboden angelegt und mit Holzschrauben festgeschraubt
- **Industrievariante:** Positionierbolzen (D = 5 mm) an den Kraftspeichern sichern die Position auf dem Förderband. Die Befestigung erfolgt wahlweise mit Holz- oder Euroschrauben



3 dimensional front adjustment
3 dimensionale Frontverstellung

Also available as push-to-open version
Auch als Push-to-Open Version erhältlich

Position under the top surface
Position unter dem Oberboden

Clippable Front Connector
Clipsbare Frontverbindung

Safety solution for level arm (clip)
Sicherheitslösung für Hebelarm (Clip)

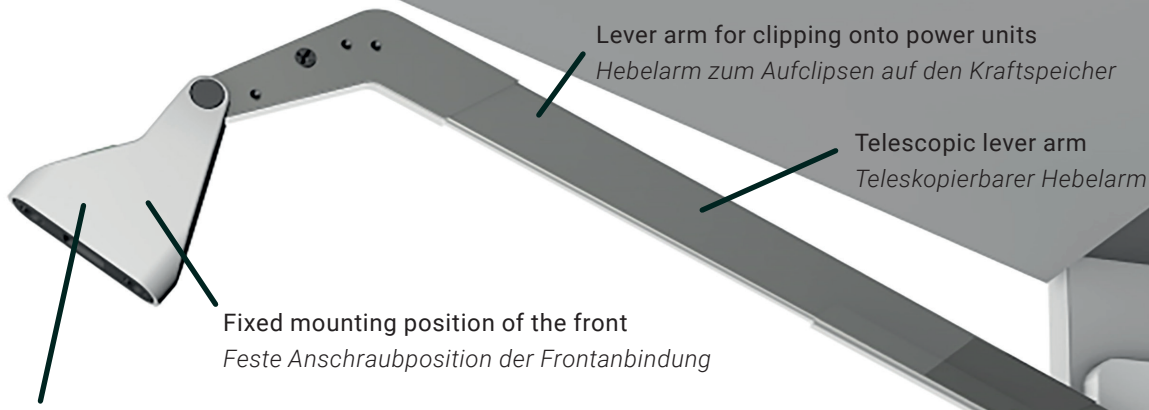
Integrated opening angle limiter 90° and 107°
Integrierte Öffnungswinkelbegrenzung 90° und 107°

Low, harmonic opening forces
Niedrige, harmonische Öffnungskräfte

Universal power units for screwing
or integration into the side of furniture
*Universeller Kraftspeicher zum Anschrauben
oder Integrieren in die Möbelseite*

Soft closing
Gedämpftes Schließen

Large load capacity ranges for less variants
Große Tragkraftbereiche für weniger Varianten



Lever arm for clipping onto power units
Hebelarm zum Aufclipsen auf den Kraftspeicher

Telescopic lever arm
Teleskopierbarer Hebelarm

Fixed mounting position of the front
Feste Anschraubposition der Frontanbindung

Clippable Front Connector
Clipsbare Frontverbindung

Universal power units for screwing
or integration into the side of furniture
*Universeller Kraftspeicher zum Anschrauben
oder Integrieren in die Möbelseite*

Integrated security
Integrierte Sicherheitslösung

Fixed position of the power units
Feste Position des Kraftspeichers

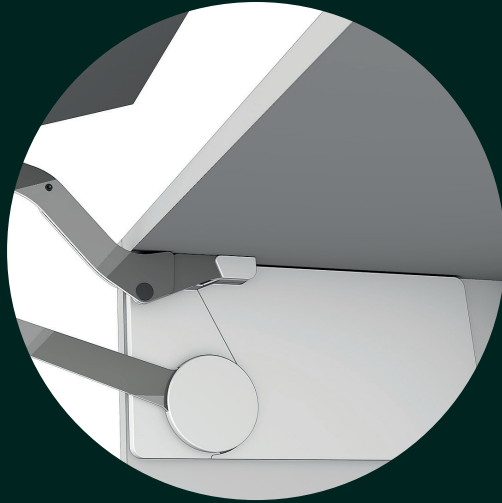
Large load capacity ranges for less variants
Große Tragkraftbereiche für weniger Varianten

Low, harmonic opening forces
Niedrige, harmonische Öffnungskräfte

Adjustable: force and damping
Einstellbar: Kraft und Dämpfung

COLOUR VARIANTS

FARBVARIANTEN



LEVER ARM: NICKEL

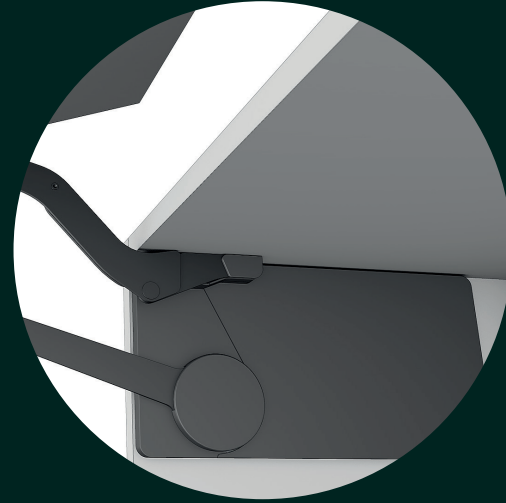
HEBELARM: NICKEL

COVER CAP: ICE WHITE

ABDECKKAPPE: ICE WHITE

POWER UNIT: ZINC PLATED

KRAFTSPEICHER: VERZINKTES STAHLBLECH



LEVER ARM: BLACK

HEBELARM: SCHWARZ

COVER CAP: ANTHRACITE

ABDECKKAPPE: ANTHRAZIT

POWER UNIT: ZINC PLATED

KRAFTSPEICHER: VERZINKTES STAHLBLECH

COLOUR SAMPLE

FARBMUSTER

COVER CAP: ICE WHITE
ABDECKKAPPE: ICE WHITE

COLOUR SAMPLE

FARBMUSTER

COVER CAP: ANTHRACITE
ABDECKKAPPE: ANTHRAZIT

YOUR BENEFITS AT A GLANCE

ALLE VORTEILE AUF EINEN BLICK

MAXIMUM INSTALLATION FREEDOM

MAXIMALE MONTAGEFREIHEIT

Greatest possible design freedom thanks to various installation options – screw-on, partially integrated, integrated.

Größtmögliche Gestaltungsfreiheit durch verschiedene Montagemöglichkeiten – anschraubbar, teilintegriert, integriert.

LARGE LOAD CAPACITY RANGES

GROSSE TRAGKRAFTBEREICHE

Thanks to the innovative spring technology (patented), the variants could be significantly reduced.

Dank der innovativen Federtechnik (patentiert) konnten die Varianten deutlich reduziert werden.

ONE PRODUCT FAMILY FOR ALL TYPES OF OPENINGS

EINE PRODUKTFAMILIE FÜR ALLE ÖFFNUNGSARTEN

FREEslim includes a complete range for all 4 types of opening including e-drive and pto solutions for kitchens without handles.

FREEslim beinhaltet ein Sortiment für alle 4 Öffnungsarten inkl. E-Antrieb und pto-Lösungen für grifflose Küchen.

8-MILLIMETER-POWERHOUSE

8-MILLIMETER-KRAFTPROTZ

Easy damper opening made possible by innovative technology in the 8 millimeter thin force accumulator.

Leichtes Öffnen der Klappe durch innovative Technik im 8 Millimeter dünnen Kraftspeicher.

VARIANT REDUCTION WITHOUT LOSS OF QUALITY

VARIANTENREDUZIERUNG OHNE QUALITÄTSVERLUST

...due to symmetrical components and separation of lever arm and power units.

...durch symmetrische Bauteile und Trennung von Hebelarm und Kraftspeicher.

MAXIMUM COMFORT THROUGH ELECTRICAL ASSISTANCE

MAXIMALER KOMFORT DURCH ELEKTRISCHE UNTERSTÜTZUNG

Power and comfort meet a design-compliant solution in the extra-thin, electric drive.

Im extraflachen Elektroantrieb treffen Leistung und Komfort auf eine designkonforme Lösung.



CONTACT
KONTAKT

+49 5742 46-0

info@kesseboehmer.de

MORE INFORMATION
MEHR INFORMATIONEN

www.kesseboehmer.com



 **KESSEBÖHMER**