

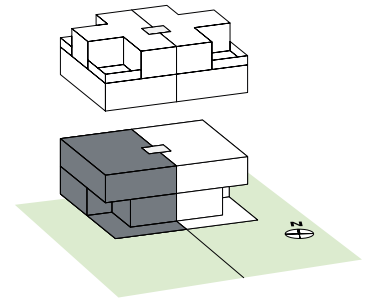
Jardin

Die stilvolle Stadtadresse.

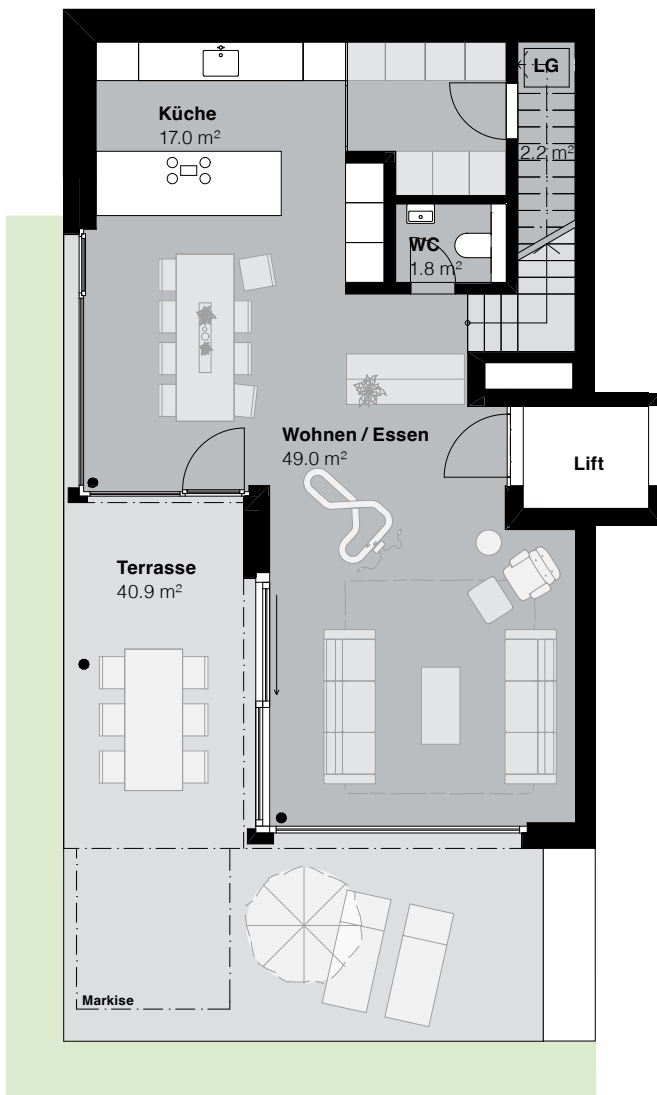
Gartenwohnung west

Maisonette 4.5 Zimmer

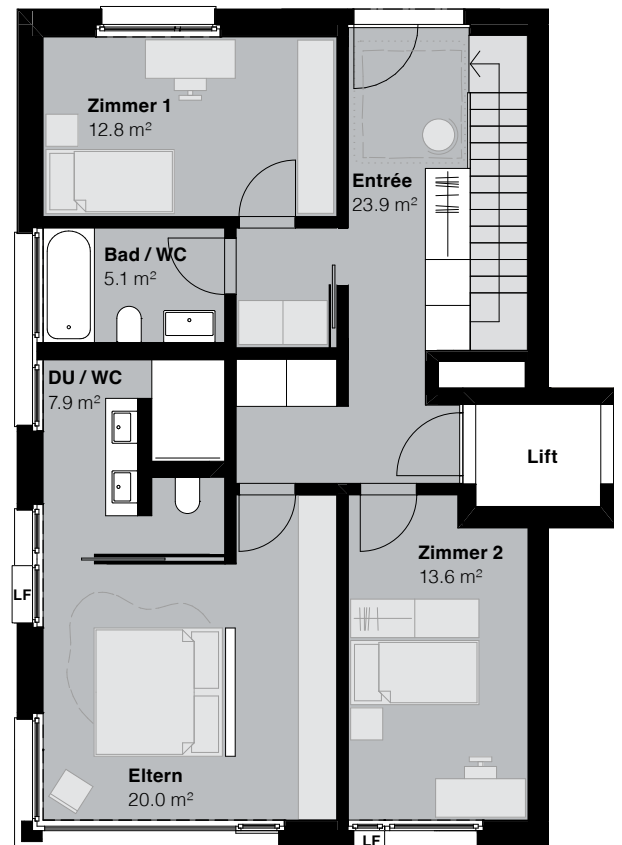
Bruttowohnfläche:	161.0 m ²
Nettowohnfläche:	153.3 m ²
Terrasse:	40.9 m ²
Garten:	159.2 m ²
Keller:	16.6 m ²
Waschen:	2.5 m ²



Gartengeschoss



Erdgeschoss



LG = Lüftungsggerät / LF = Lüftungsfügel

Alle Angaben, Pläne, Zeichnungen usw. sind unverbindlich. Bei sämtlichen Flächenangaben handelt es sich um Circamasse.

