

uni residenz.

Einzigartige Apartments ganz nach den eigenen Bedürfnissen

Kontakt

Frau Sabine Krupp

Adresse: Hirschelgasse 30, 90403 Nürnberg

Internet: <http://www.uni-residenz.de/>

E-Mail: info@uni-residenz.de

Telefon: 0911 5394870

Die Uni-Residenz befindet sich in der Hirschelgasse, im Herzen der Altstadt von Nürnberg, direkt gegenüber vom historischen Tucherschloss und der Friedrich-Alexander-Universität Nürnberg-Erlangen.

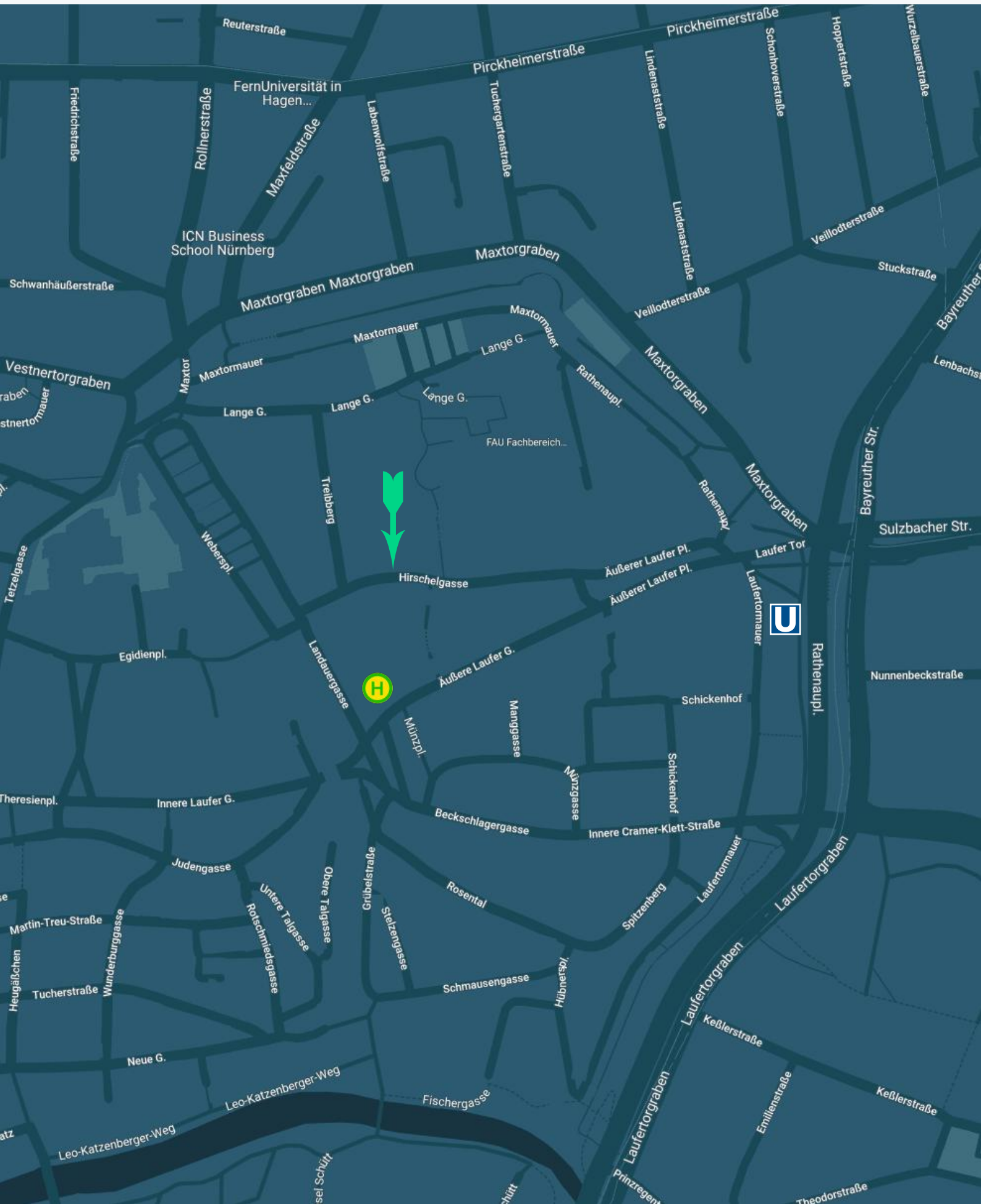
Modern eingerichtete 1-Zimmer-Appartements und 2-Zimmer-Appartements mit solider Bauweise laden zum Einziehen und Wohlfühlen ein. Sowie ein Team das stets den Mietern stets zur Verfügung steht und bei allen anfallenden Fragen hilft.

Zentrale Lage

Von unserem perfekt angebotenen Standort aus ist ganz Nürnberg super einfach zu erreichen.



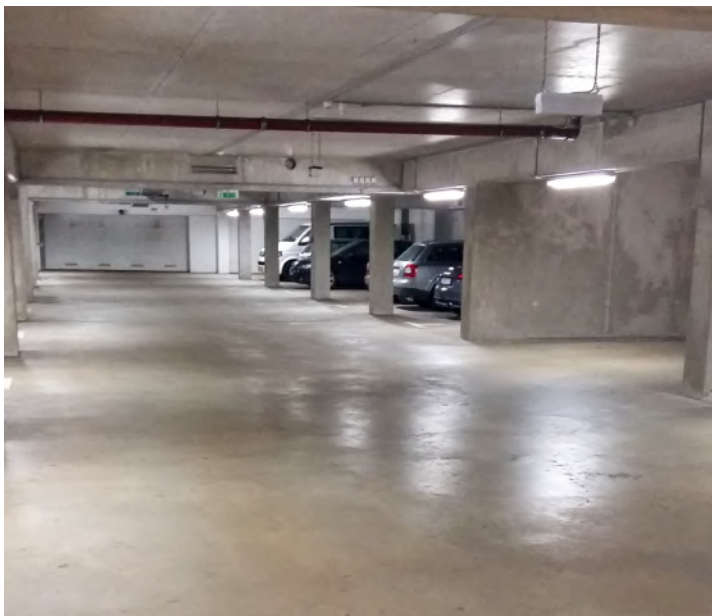
Anfahrt



Objektbilder



Objektbilder



Was uns ausmacht



Fitnessraum



Sauna



Solarium



Fahrradraum



Tiefgarage



Waschräume

Stellplätze

Neben unseren Appartements bieten wir eine Vielfalt an Optionen für Stellplätze an, die jeden Wunsch abdecken sollten. Diese sind optional auch einzeln buchbar.

HB - Hebebühnenstellplatz/Duplexparker

55,00 € pro Monat

Höhe max. 1,50 m und Länge max. 5,00 m

EN - Ebenerdige Normalparker

75,00 € pro Monat

sehr geräumig

MR - Motorradstellplatz

20,00 € pro Monat



Die Uni Residenz
auf Google Maps

Noch Fragen? Wir helfen gerne weiter!

Fragen zur Verfügbarkeit? Interesse an weiteren Informationen, die hier nicht aufgeführt sind? Oder an einer Führung?

Schreibe uns und wir geben unser Bestes, um zu helfen.