

WOHNUNG 22

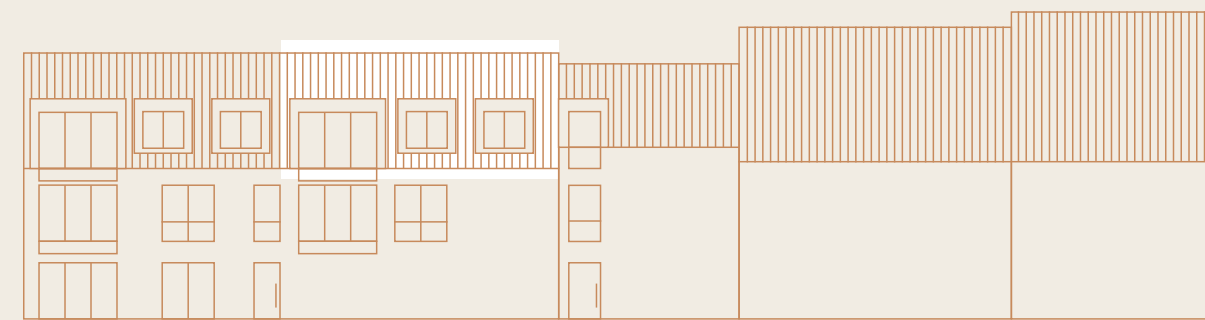
Dachgeschoss, barrierefrei
2 Zimmer

Schlafen	17,72 m ²
Abstell	1,49 m ²
Flur	8,18 m ²
Wohnen/Kochen/ Essen	21,58 m ²
Bad	5,36 m ²
Balkon 50%	3,00 m ²
Gesamt	57,33 m ²

Lage im Projekt



Ansicht Süd



Ansicht West

PETERS  PETERS

verkauf@ppimmo.de
ppimmo.de

Bonny & Read

Anderungen in Planung, Ausführungsart und den vorgesehenen Baustoffen behält sich der Verkäufer vor, soweit sie sich technisch als zweckmäßig oder notwendig erweisen, oder auf behördlichen Auflagen beruhen. Sie müssen für den Käufer zumutbar sein. Die Darstellung der Möblierung und Küchen ist beispielhaft und nicht im Lieferumfang enthalten. Die Lieferung der Bäder erfolgt gemäß Baubeschreibung. Terrassen und Balkone sind mit 50% ihrer Grundfläche in der Wohnfläche enthalten. Die in der Zeichnung angegebenen Flächengrößen sind Circa-Angaben. Die Gesamtwohnfläche entspricht der Wohnfläche gemäß der Wohnflächenverordnung (WoFIV). Diese Maße können sich im Zuge der Ausführungsplanung ändern.

