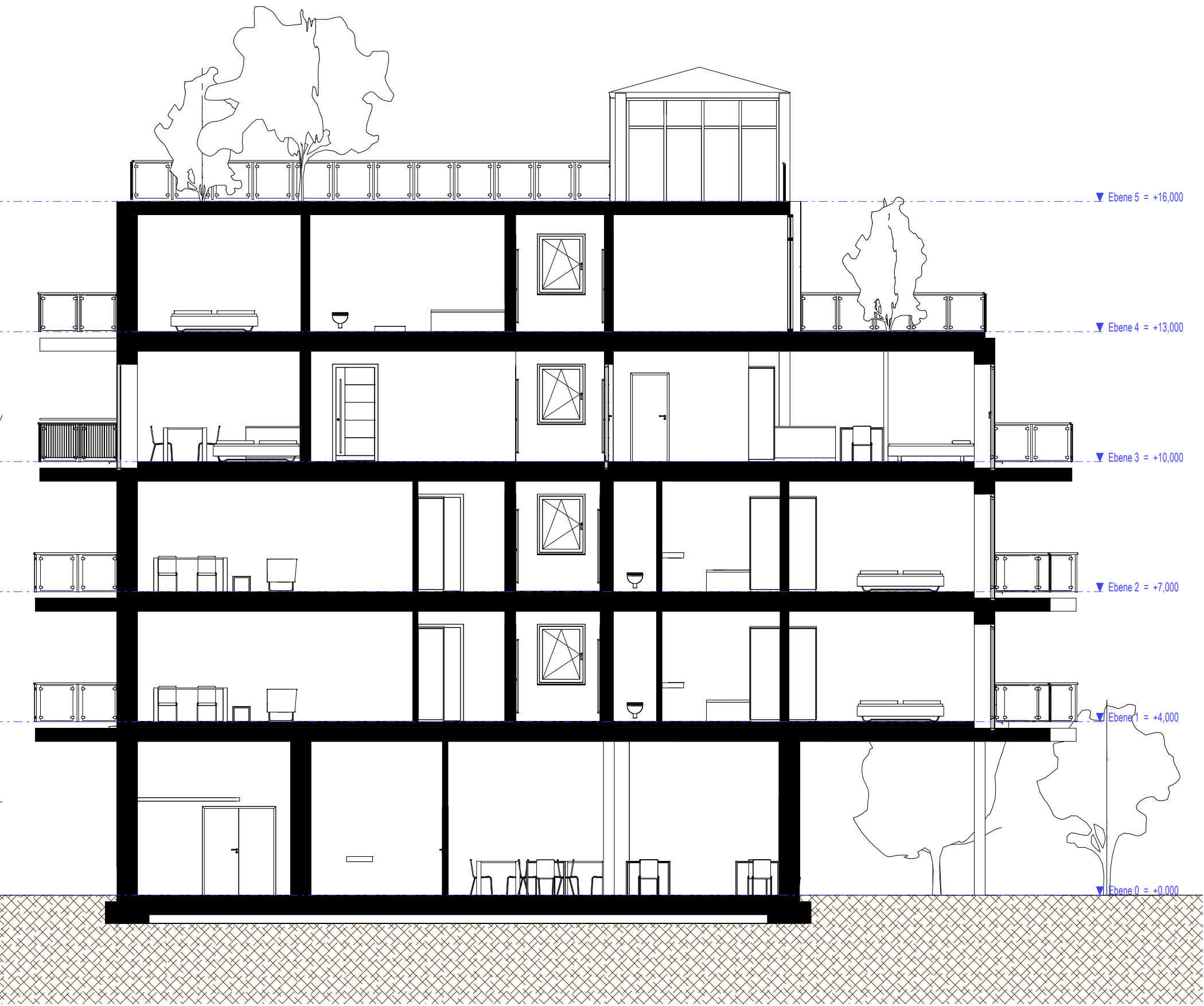




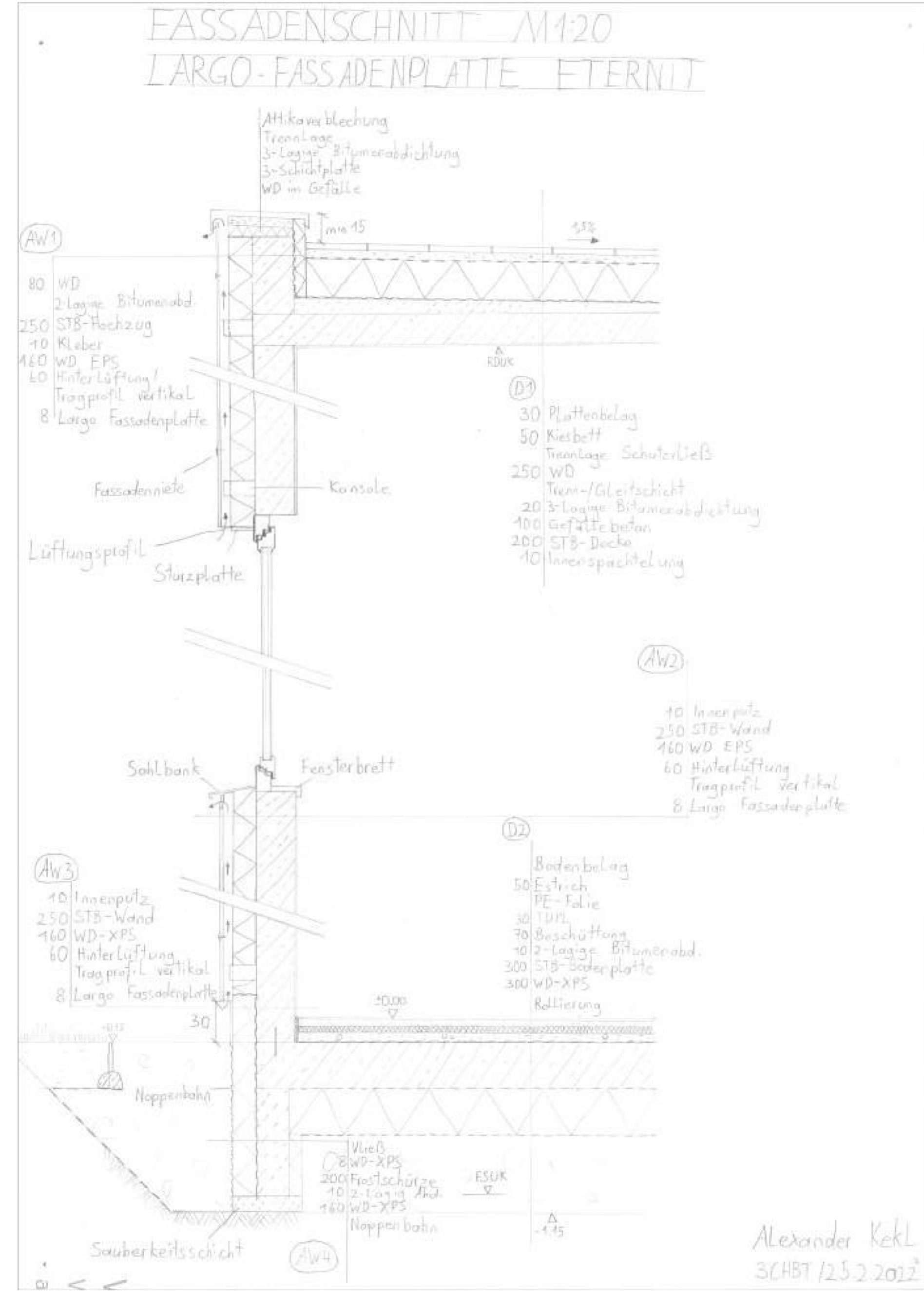
LAGEPLAN M 1:500



Das Wohnhaus, welches zwei Standardgeschosse mit je 5 Wohnungen (40- 80 m²), ein Geschoss mit 7 Smart Wohnungen (25-40 m²), ein Dachgeschoss mit 3 Wohnungen und ein Restaurant in Erdgeschoss besitzt, steht im 15. Bezirk auf der Schweglerstraße. Außerdem enthält es eine riesige Dachterrasse und jede Wohnung besitzt Zugang zu einer Freifläche. Für ein gelungenes Zusammenleben gibt es 2 Gemeinschaftsräume, in denen man sich seine Zeit mit anderen Bewohnern vertreiben kann. Das Gebäude hat eine hinterlüftete Fassade aus Eternitplatten in beige. Carat, Bernstein 7082 100x140



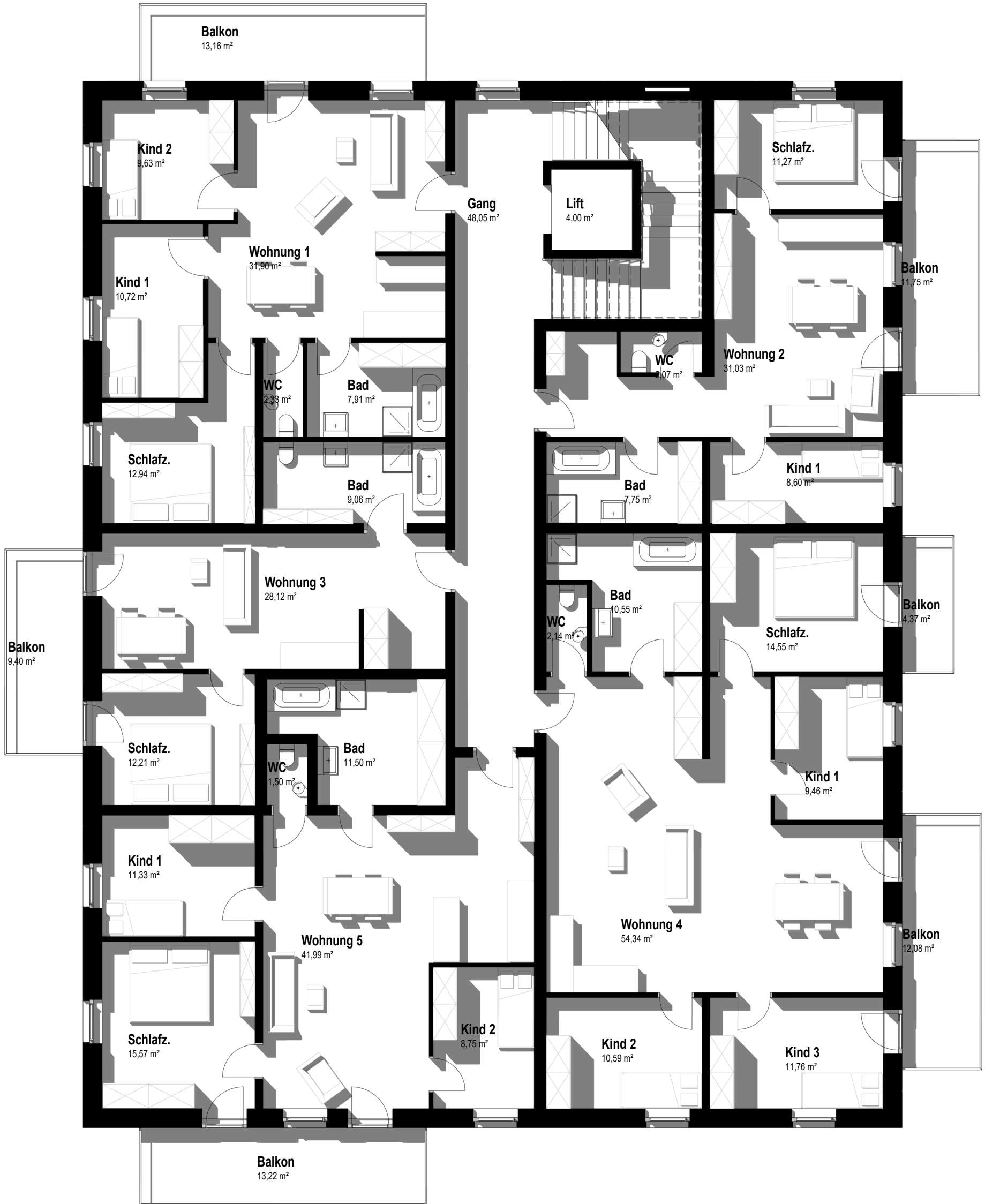
SCHNITT M 1:100



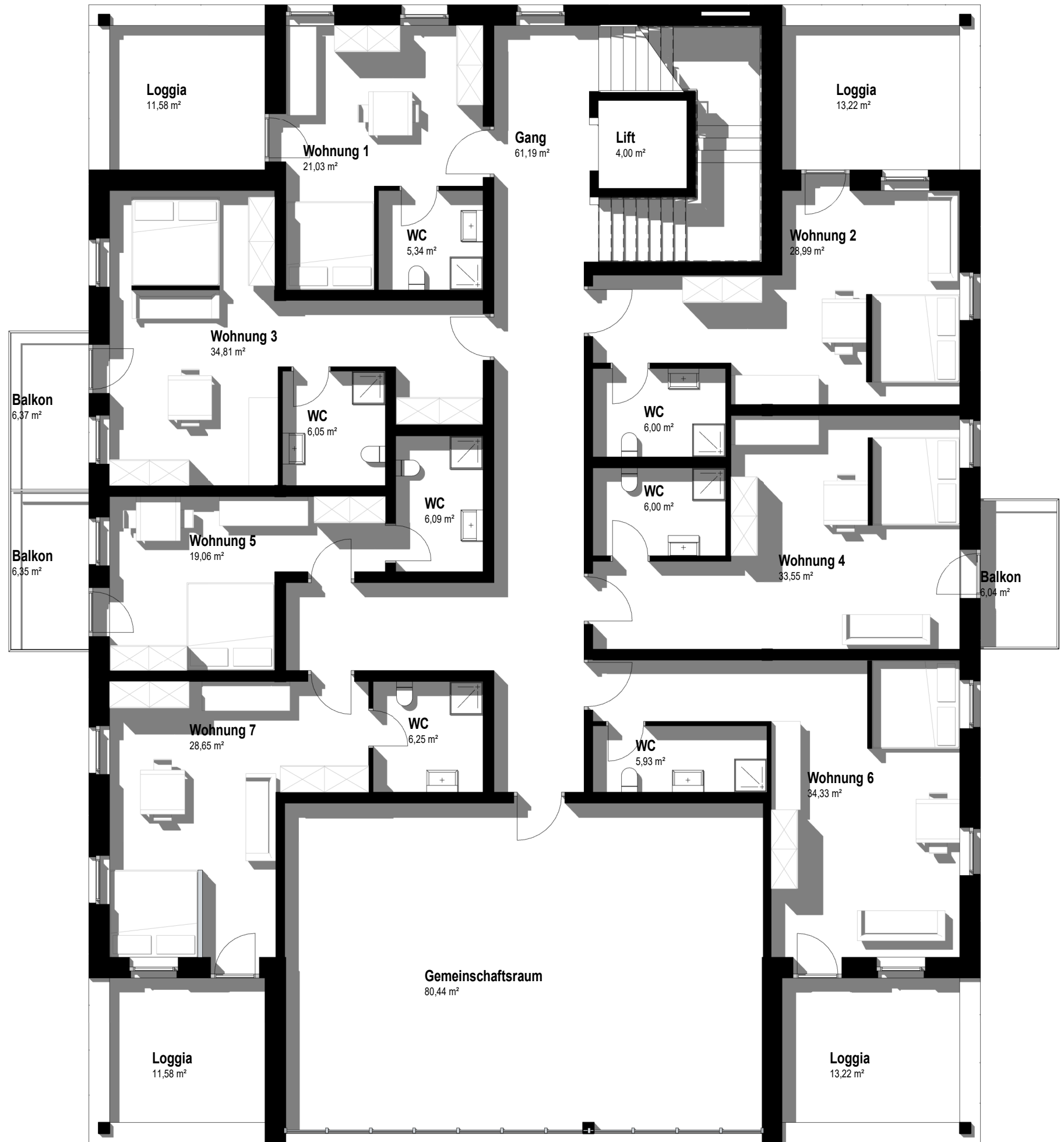
FASSADENSCHNITT M 1:20



ERDGESCHHOSS M 1:100



1. OBERGESCHHOSS M 1:100



3. OBERGESCHHOSS M 1:100