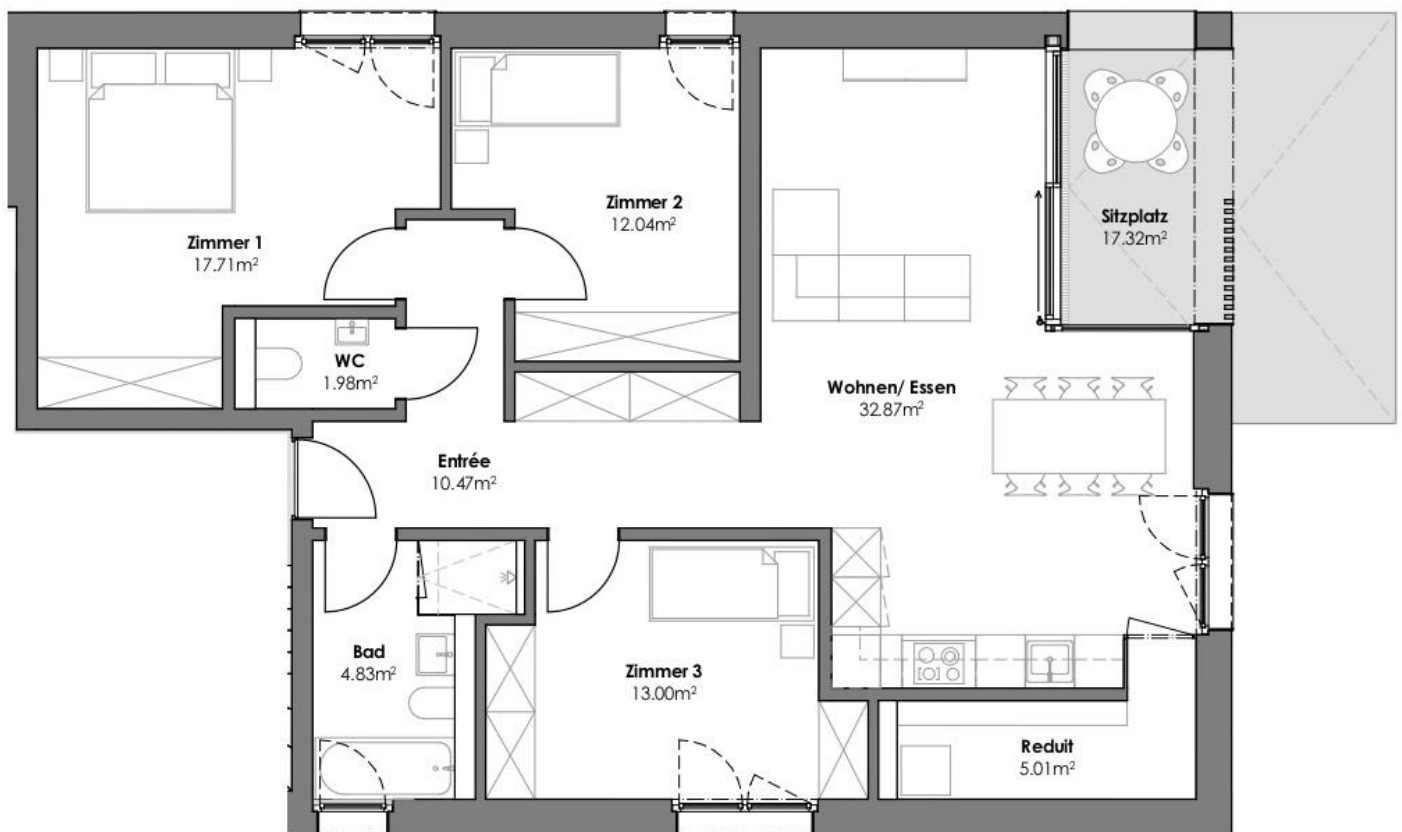




JAKOB MÜLLER
IMMOBILIEN

Haus B 4,5-Zimmer-Wohnung / Bezeichnung B2
EG, Wohnfläche: 98 m²
Sitzplatz: 17 m² / Keller: 7 m²

Nettomietzins	2'200.00
Akonto NK	220.00
Bruttomietzins	2'420.00



+41 62 865 56 56
hello@jmi.swiss
www.jmi.swiss

Rechnungsadresse
Schulstrasse 14 | 5070 Frick

Bürostandort
Gewerbepark Bata 10 | 4313 Möhlin

Bahnhofstrasse 150, Möhlin

Objektdetails

Geräteliste

Küche	– Kühlschrank	Miele KFN 37232 iD (Kühl-Gefrierkombi, 256 Liter (Kühler = 194 L / Gefrierer = 62 L)
	– Backofen	Miele H2860-60 B
	– Kochherd	Bora Basic Induktion
	– Dampfabzug	Bora Basic Induktion
	– Geschirrspüler	Miele G 14980-60 Vi Classic
Reduit	– Waschmaschine	Miele WDD 020 CH classic
	– Tumbler	Miele TDD 220 CH classic

Elektrische Einrichtungen

Beschattung Fenster	– Lamellenstoren, elektrisch bedienbar
Sonnenstore	– Senkrechtmarkise, elektrisch bedienbar
TV / Tel / Radio	– Wohnzimmer ausgerüstet, restliche Zimmer mit Leerrohr vorbereitet – Swisscom Glasfaser
Steckdosen 220V	– Küche mind. 2 Stk. 3-fach-Steckdosen – Nasszelle je 1 Stk. 2-fach-Steckdose im Spiegelschrank sowie 1 Stk. 1-fach Steckdose beim Lichtschalter – restliche Zimmer inkl. Wohnen je mind. 1 Stk. 3-fach-Steckdosen sowie 1 Stk. 1-fach Steckdose beim Lichtschalter, teilweise geschaltet
Beleuchtung	– Küche mit eingebauten LED-Unterbauleuchte – Korridor und Entrée mit eingebauten LED-Deckenspots – Badezimmer/Dusche mit Einbauleuchte im Spiegelschrank sowie LED-Deckenspots

Materialisierung

Bodenbeläge	– Wohnen / Essen / Schlafen	Parkett Eiche, wild verlegt
	– Nasszellen	Keramische Bodenplatten, hellgrau
	– Sitzplatz	Zementbodenplatten
Wände	– Wohnen / Essen / Schlafen	Abrieb weiss gestrichen
	– Nasszellen	Keramische Wandplatten hellgrau + Abrieb weiss gestrichen
Decken	– Weissputz	
Beschattung	– Senkrechtmarkise elektrisch	
	– Lamellenstoren elektrisch	