

INTERIOR+DESIGN



лет
становимся
лучше

4-5

АПРЕЛЬ/МАЙ 2021

ISSN 1027-8893



9 771027 889008

ВЫПУСК ПРО ДИЗАЙН

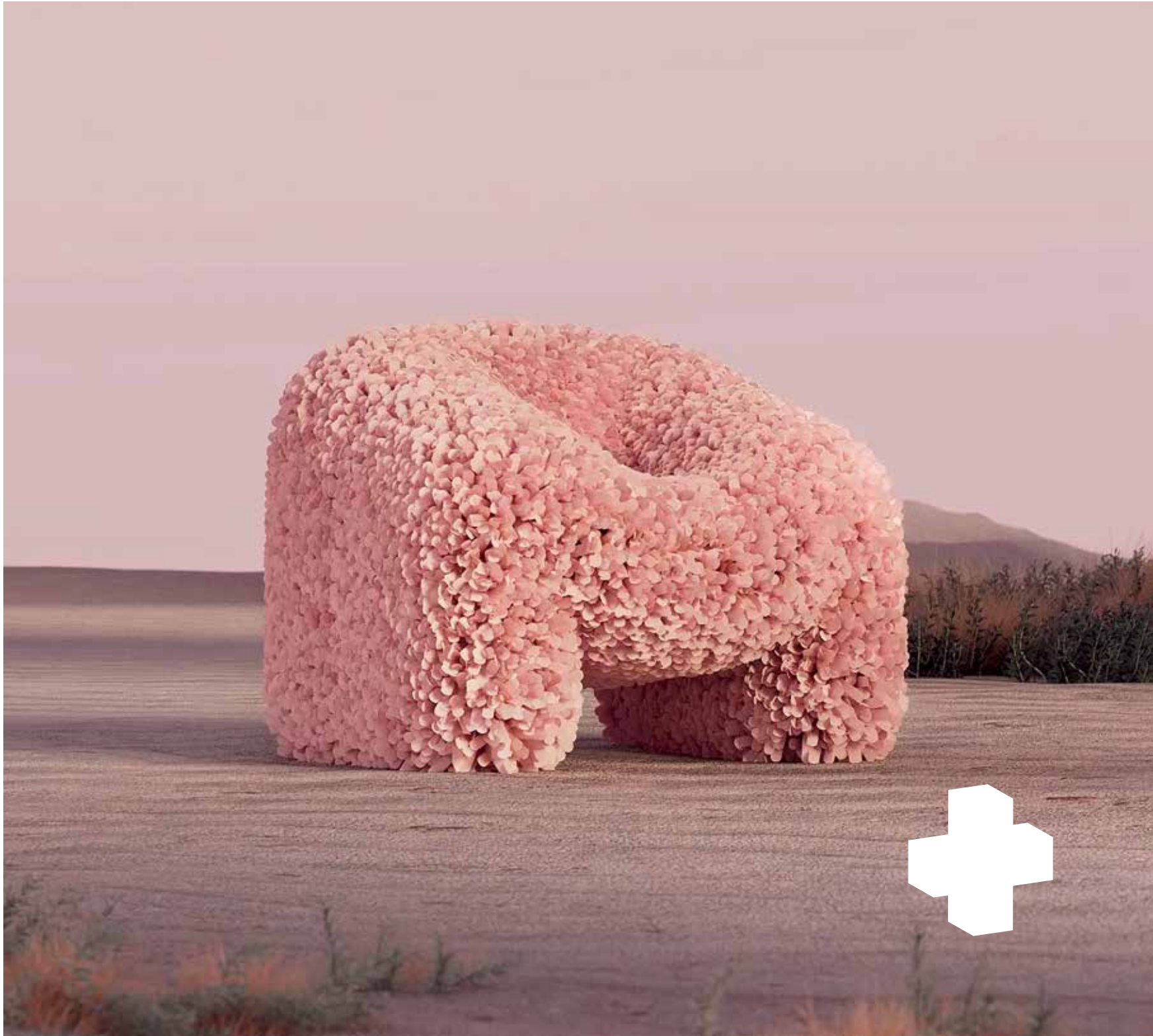
Дизайн 2021: эмоциональный, виртуальный, веганский, женский...

Design 2021: emotional, virtual, vegan, feminine... **Сэм Пратт — о критериях**

коллекционного дизайна Sam Pratt on collectible design criteria **Новая**

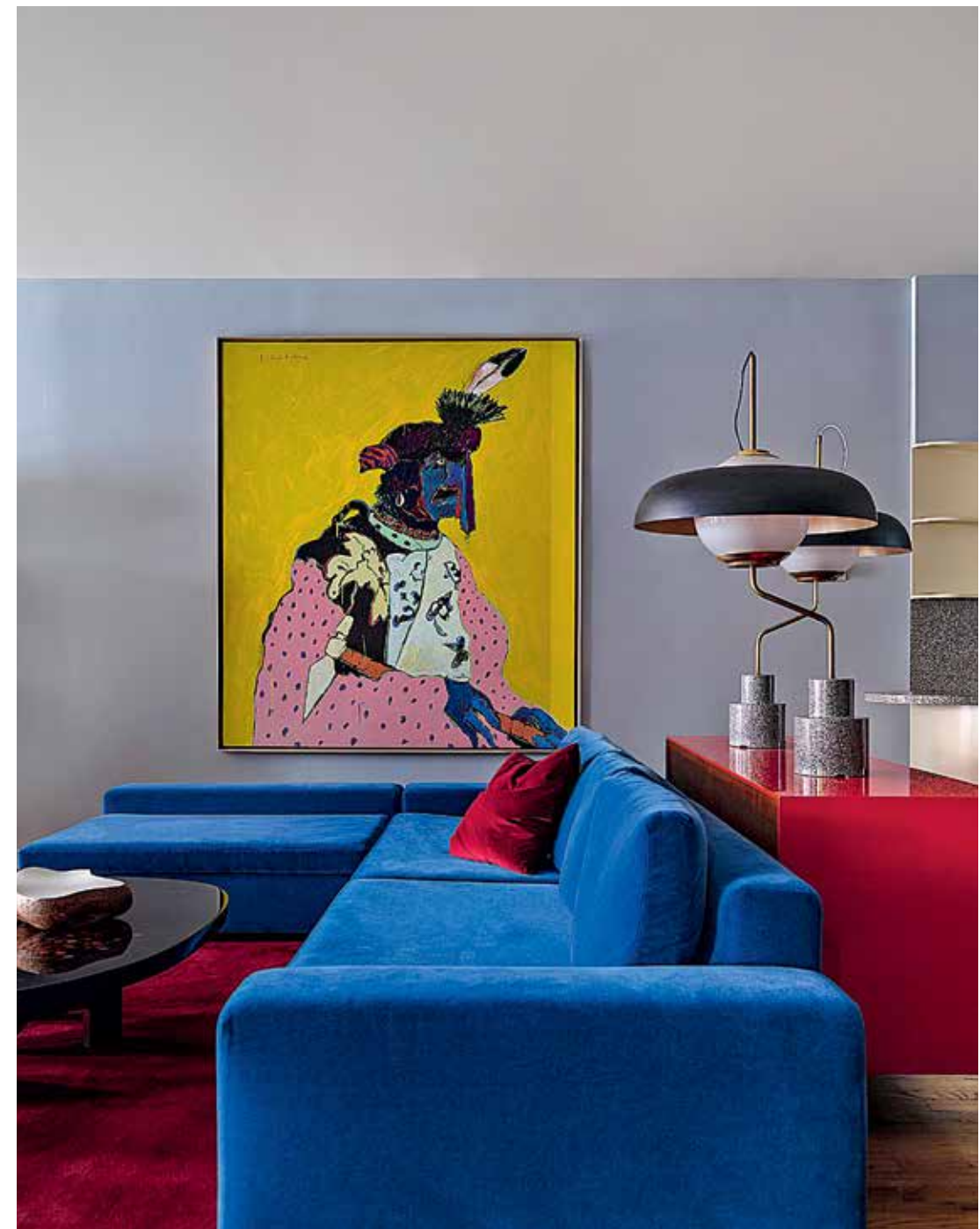
роскошь в проекте Эдо Мапелли-Мозци New luxury in the Edo Mapelli Mozzi

project **Passion Project** **Келли Уэстлер** Passion Project by Kelly Wearstler





Световая система Hue производства Philips меняет цвет и настроение интерьера. На стене работа художника индейского происхождения Фрица Шолдера. Кофейный столик из литого алюминия создал бельгийский дизайнер и художник Адо Шаль. Настольные лампы Mikado Луиджи Качча Доминиони. The Hue lighting system by Philips changes the color and mood of the interior. A large painting of Native American above the sofa by Fritz Scholder. Coffee Table in cast aluminum by Ado Chale, Belgium. Mikado lamps on red console by Luigi Caccia Dominioni.



Дизайнер Райан Лоусон и дилер Шон Робинс гордятся своей коллекцией. Их апартаменты на Манхэттене — площадка для демонстрации дизайна и арта, но также и комфортное жилье. **RYAN LAWSON** and **SEAN ROBINS** are proud of their collection. Their Manhattan apartment is a showcase for design and art, but also a comfortable home.

Text
NATALIA POSTOEVA

Photos
ORI HARPAZ

Styling
DEVON COLLIGAN

“
 Мебель создает
 КОНТЕКСТ ДЛЯ
 ИСКУССТВА,
 ВЗАМЕН ОНО
 ОЗАРЯЕТ МЕБЕЛЬ
 МАГИЧЕСКОЙ
 ИСКРОЙ. *The art is
 given context by
 the furniture, and,
 in turn, the furniture
 is given a little magic
 spark by the art.*

Я дизайнер, Шон — торговец мебелью с шоурумами в Нью-Йорке и Лос-Анджелесе. Начиная с того, что продавал винтаж, а теперь также производит мебель и свет, — рассказывает Райан Лоусон. — За последнее десятилетие мы собрали коллекцию дизайна и арта, которую постоянно совершенствовали, пока не нашли такое место, где мы счастливы, а коллекция представлена наилучшим образом».

Квартира Шона и Райана — в старом здании в Трайбеке, модном районе Манхэттена. Она вытянута в глубину, а окна есть только спереди и сзади. Поэтому, хотя это отличное открытое пространство, света в нем мало. Хозяйка понимала: здесь нужен цвет, сильная атмосфера и особое искусственное освещение. «Система Philips под названием Hue позволяет управлять яркостью и цветом каждой лампочки с наших смартфонов. Эффектно подсвеченные, мебель и искусство предстают совершенно иными и взаимодействуют как никогда раньше. Чаще всего мы меняем оттенок всего в нескольких лампах на красноватый или фиолетовый, а остальные оставляем «стандартными».

Шон любит цвет. И ему нравятся гладкие поверхности. Поэтому здесь много блестящих фактур: бархат, лак, бронза, литой алюминий, металлизированный пластик. «Я попытался уравновесить этот глянец, выбирая вещи, которые показывают руку мастера и патину, возникающую с возрастом, — говорит Райан. — Еще я хотел убедиться, что объекты дизайна смогут противостоять арту. Это получилось. Мебель, окружающая предмет искусства, создает для него контекст, а искусство озаряет предметы обстановки магической искрой. Произведения искусства в целом очень сильные, моя любимая работа — минималистская абстракция Майкла Бойда над обеденным столом. Техническое мастерство потрясающее! Я получаю особое удовольствие от еды, когда эта картина у меня перед глазами.

Мы оба работаем в мире дизайна и получаем много визуальной информации: интерьеры, арт-галереи, книги, аукционы. Изо дня в день мы видим вещи. Так что наша самая большая задача — редактировать самих себя. Надеюсь, что квартира выглядит «отредактированной».

Столовая. Стол из дуба с инкрустацией из бронзы изготовлен нью-йоркской компанией KGBL. Французские стулья 1950-х Райан и Шон нашли в антикварном магазине Amy Perlin Antiques в Нью-Йорке. На стене работа Майкла Бойда. Пара светильников, которые хозяин дома называет «брутальными», создал Пьер Зекели, Франция, 1960-е. Dining table is oak with inlaid bronze is made by a company in NYC called KGBL. And the chairs, Sean and Ryan found at the antique shop in NYC called Amy Perlin Antiques. They're 1950s French. Painting by Michael Boyd. Pair of brutal pendants by Pierre Szekely, France, 1960s.





Шкаф со вставками из черного и прозрачного стекла, дизайн Мориса Пре, Франция, 1950-е. Над ним геометрическая абстракция Майкла Бойда. Black and clear glass cabinet by Maurice Pré, France, 1950. Small painting over cabinet is by Michael Boyd.

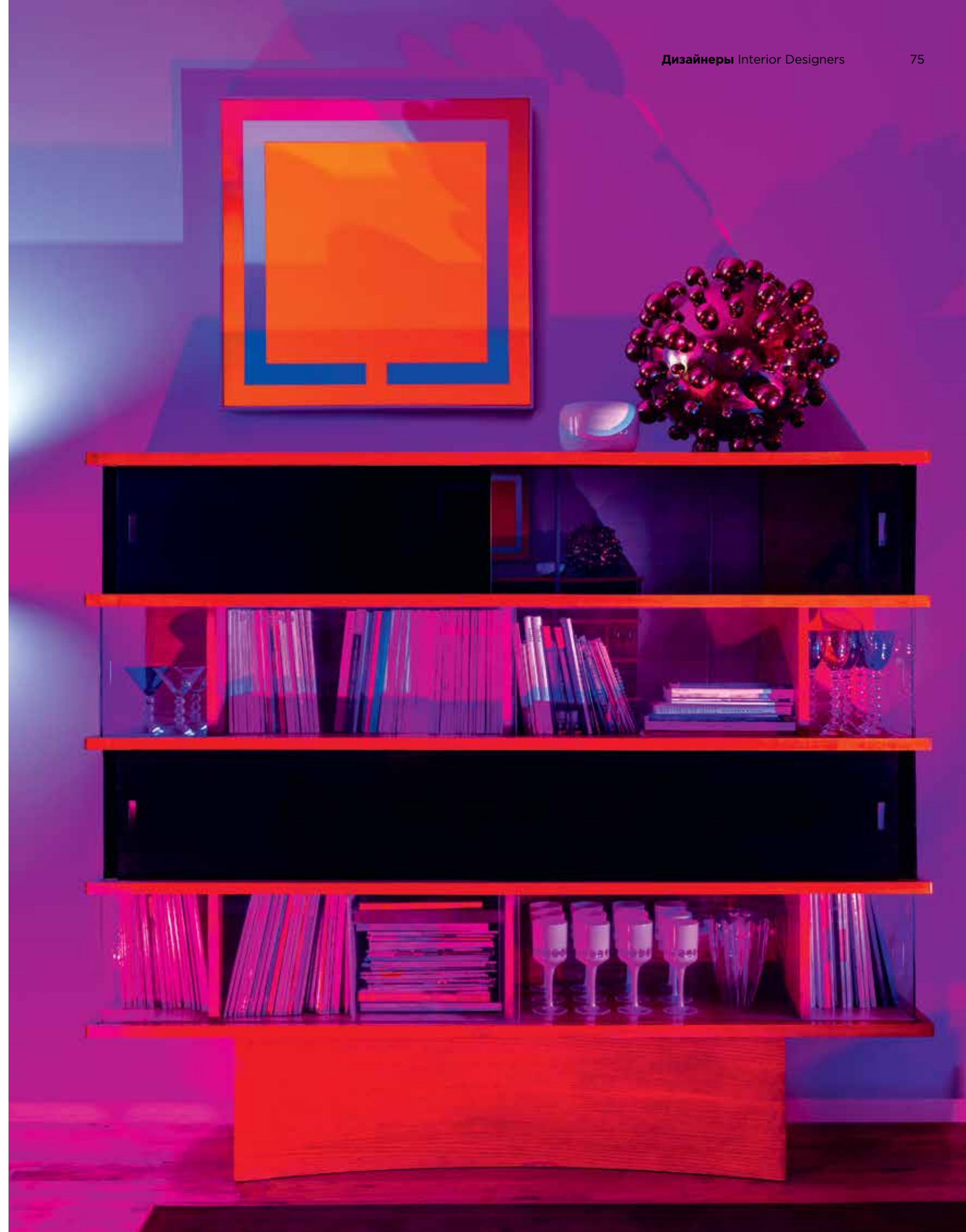


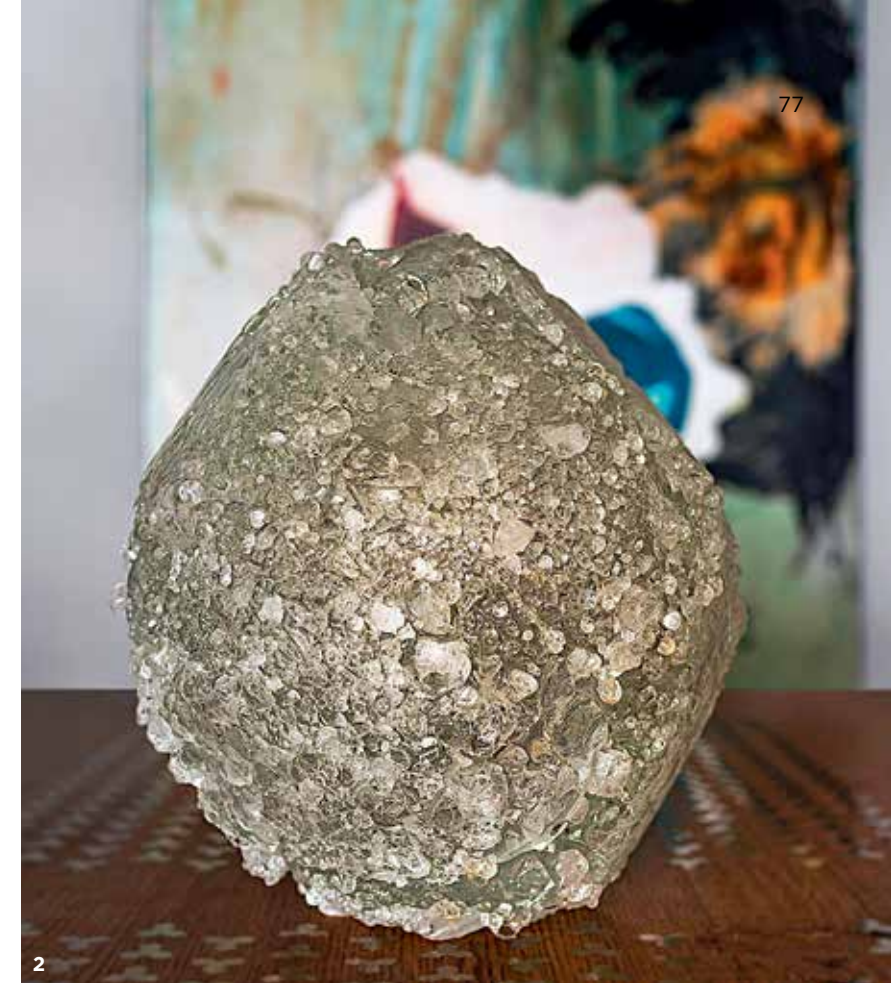


Фото Брюссельского собора Маркуса Брунетти. Комод изготовлен на заказ компанией KGBL из дуба и латуни. Настольная лампа Venini из галереи Шона Робинса Van den Akker Vintage. Large photo of Brussels Cathedral by Markus Brunetti. The chest of drawers is made of oak and brass by KGBL. The table lamp is Venini from Sean Robins's gallery Van den Akker Vintage.



1. Над диваном de Sede, 1970, — панно из металлизированного пластика Пако Рабана. Объект художницы из Лос-Анджелеса Клэр Грэхам состоит из тысяч пуговиц, соединенных вручную. 2. Сосуд из выдувного стекла Ристью Мисимы. 3. Над кроватью работа Мэтью Клеберга.

1. The leather sofa is by de Sede, 1970s. The screen above it is metallized plastic by Paco Rabanne. And the button sculpture on it is made by the Los Angeles artist Clare Graham. It's tens of thousands of buttons all wired together by hand. 2. Blown glass vessel by Ristue Mishima. 3. Striped painting over bed by Matthew Kleberg.



2



3