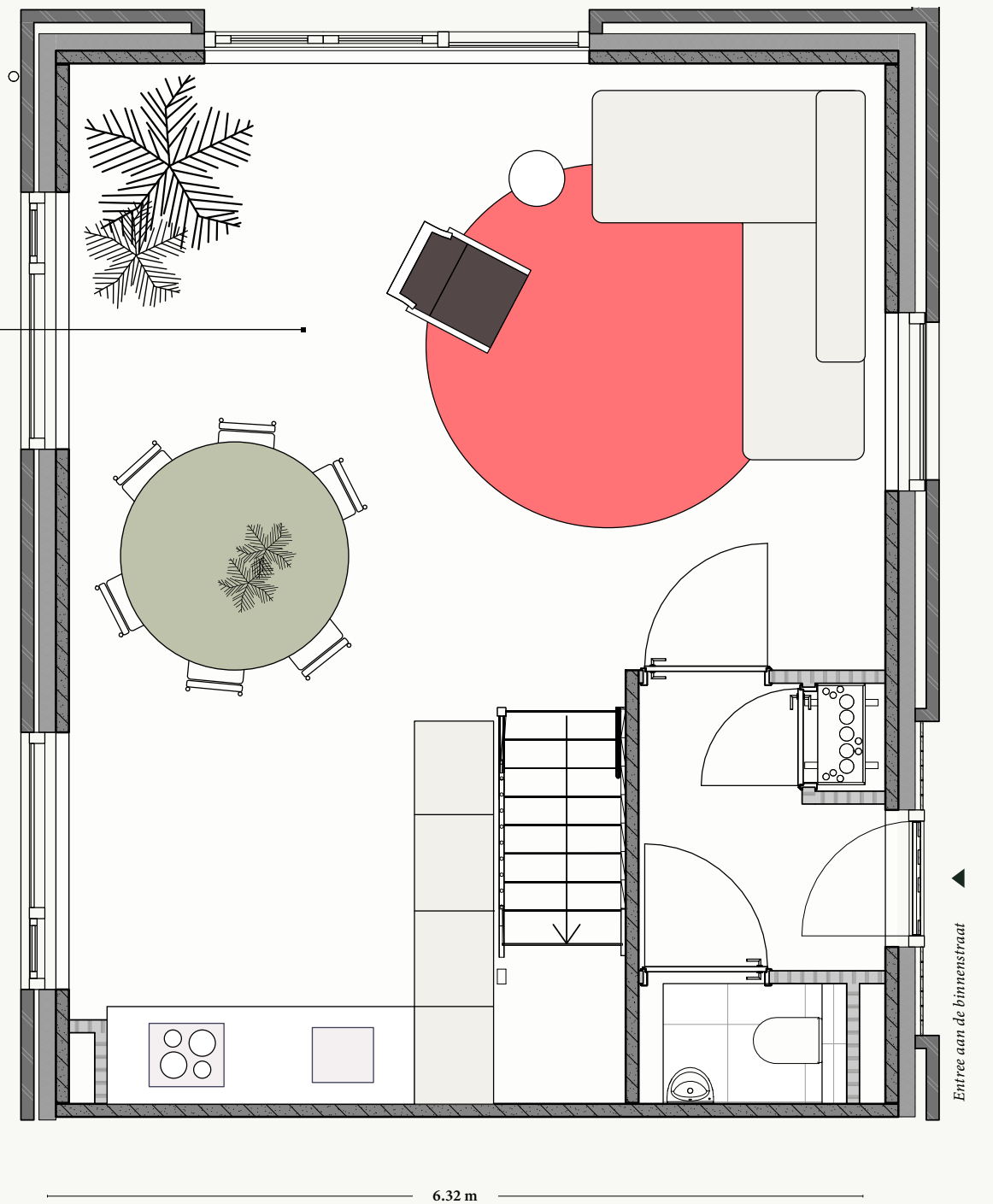


### Dé stoel

Een designstoel kan een blikvanger zijn en de sfeer bepalen. Maar sommige zitten ook nog eens zo lekker dat hij ieders favoriet wordt.



### BEGANE GROND



# ALLE RUIMTE VOOR JE IDEEËN

WOONOPPERVLAK 150 M<sup>2</sup> | 4 SLAAPKAMERS | KAVEL 125 M<sup>2</sup>

### BEGANE GROND EN TUIN

In het hart van Il Villaggio ligt de woning met de meest bijzondere tuin. Hij is aan twee kanten ommuurd en loopt om de woning heen. Vanaf je zonnige loungeterras hoor je af en toe de spelende kinderen in de binnenstraat. De benedenverdieping heeft ook hier een hoekvorm, waardoor het inrichten in een keuken- eet- en ontspanningsgedeelte bijna vanzelf gaat. Grote ramen zorgen voor prettig veel daglicht.

### EERSTE EN TWEEDE VERDIEPING

Op de eerste verdieping bevinden zich de masterbedroom met ruimte voor een inloopkledingkast en een tweede grote slaapkamer. Met kasten tot aan het plafond schep je de opbergruimte die je nodig hebt.

Ook op de topverdieping kun je handig met de ruimte omgaan. De overloop op de 2<sup>e</sup> verdieping is zo groot dat je er een kitchenette en een extra toilet zou kunnen realiseren. Ideaal bij een thuishkantoor in één van de twee kamers. Op deze etage vind je ook weer de praktische installatieberging met aansluitingen voor wasmachine en droger.

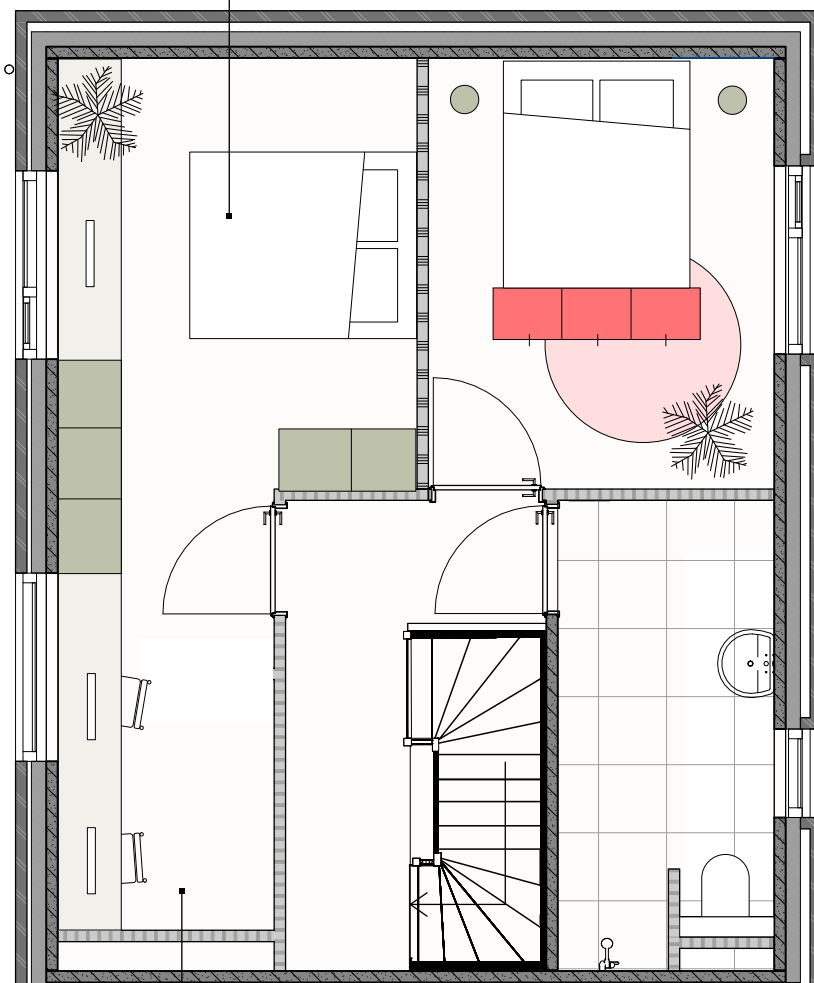
*De ingetekende plattegronden zijn ter inspiratie. Er kunnen geen rechten aan worden ontleend.*



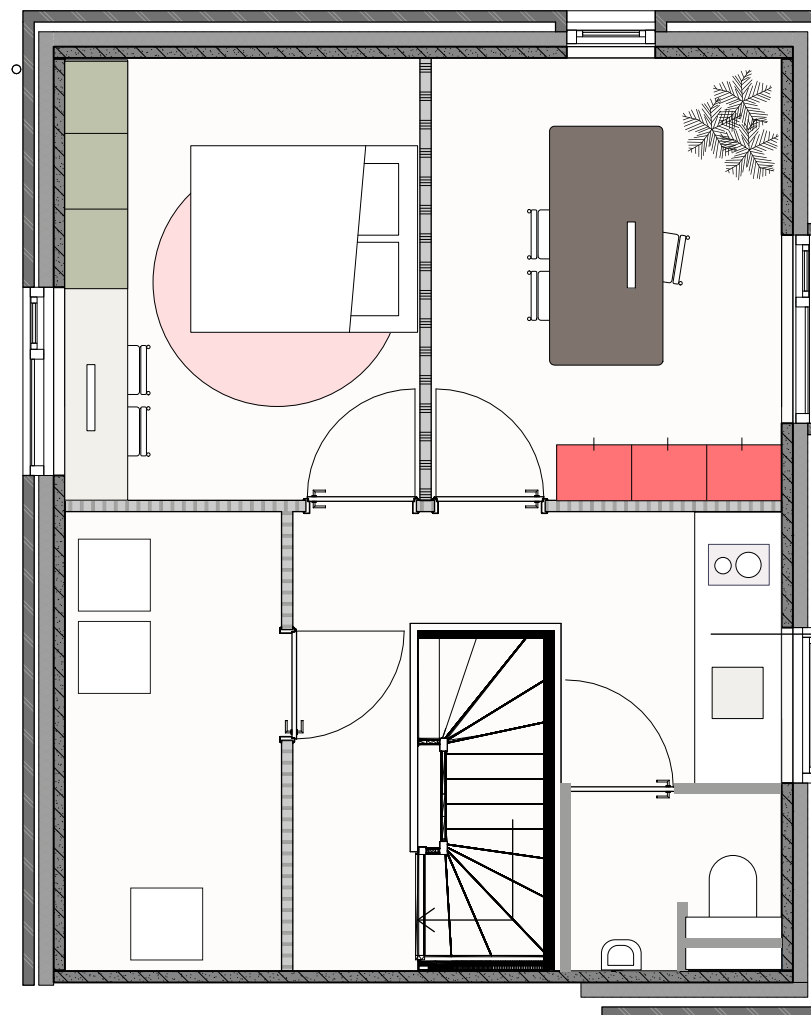
### Sleeping beauty

Een nieuwe woning, een nieuw bed? Neem daar de tijd voor, want daar zijn allerlei nieuwe trends in te ontdekken. Naast een modern bed zou ook een antiek Italiaans bed schitterend passen in Il Villaggio.

1<sup>e</sup> VERDIEPING



2<sup>e</sup> VERDIEPING



### Koffietijd!

Ook al werk je voor een werkgever, je bent thuis de baas. Zet dus de lekkerste koffie op je thuiswerkplek. Plaats een kitchenette op deze verdieping en je hoeft niet meer twee trappen naar beneden. Het extra toilet dat is ingetekend is niet standaard



### LET'S STICK TOGETHER

Creëer een compacte werkplek waar je met z'n tweeën kunt werken. Door de kastruimte boven het werkblad te plaatsen maak je optimaal gebruik van de ruimte.