

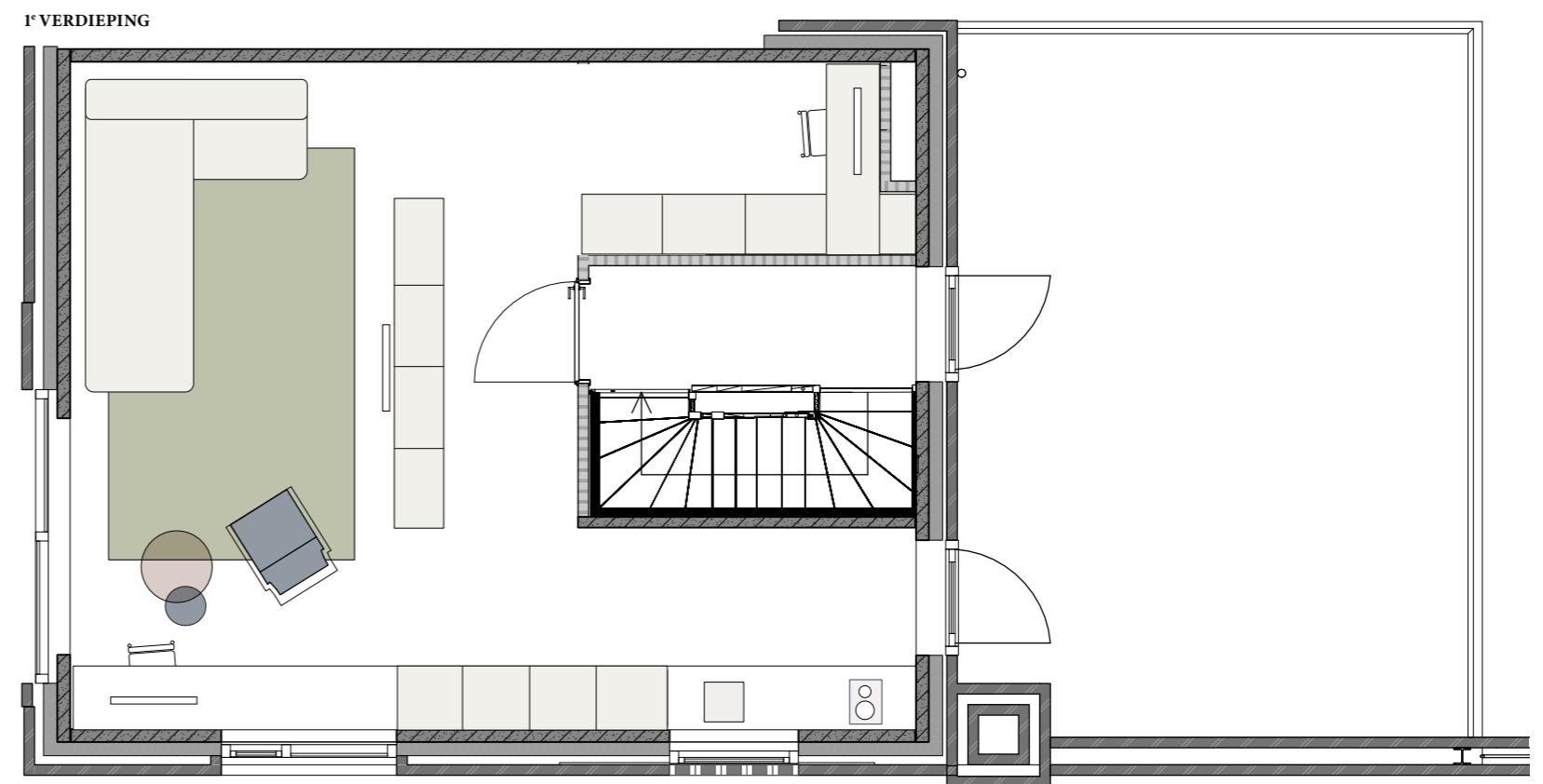
Flex wonen

We hielden al een warm pleidooi voor de modulaire bank. Ook in deze woning zijn losse, makkelijk te verschuiven elementen een goed idee.



Statement in marmer

In deze woning kan het: een extravagante eettafel plaatsen. Inderdaad, zelfs marmer zou hier schitteren. Kies voor een grote ovale vorm waar genoeg ruimte is voor familie en vrienden.



WOONGENOT VAN EEN ANDER NIVEAU

WOONOPPERVLAK 200 M² | 5 SLAAPKAMERS | KAVEL 95 M2

BEGANE GROND EN EERSTE ETAGE MET TERRAS

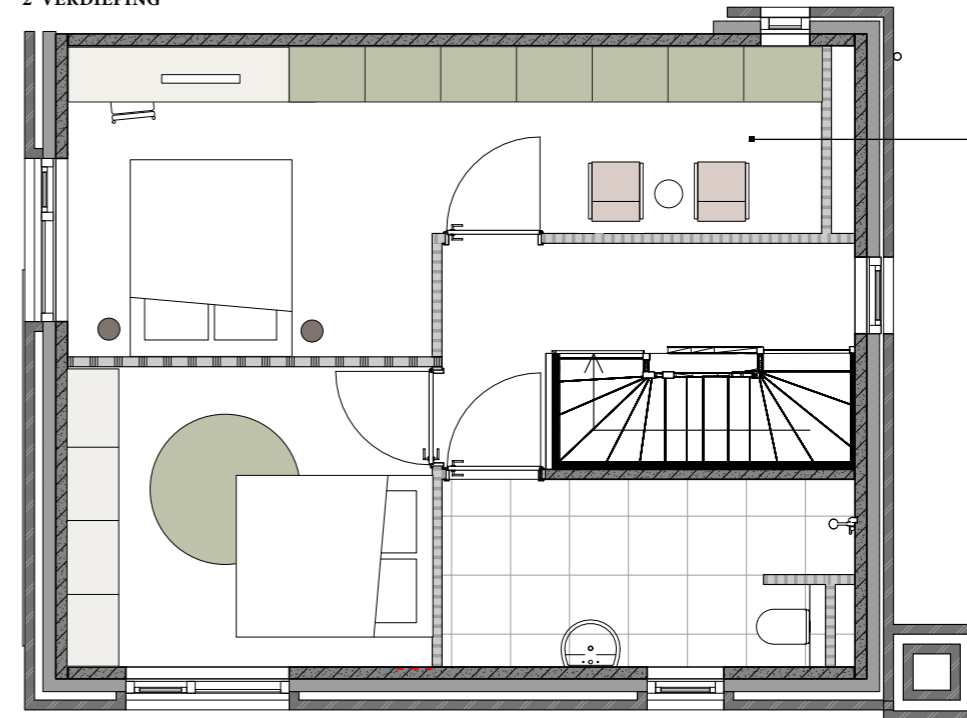
Deze woning is een luxueus buitenbeentje binnen Il Villaggio. In plaats van een patio'tuin heb je een overdekte dubbele parkeerplaats op de begane grond, met daar bovenop een terras op de eerste etage. Die eerste etage is een open ruimte en dus de logische plek voor de living, die naadloos overloopt naar het terras. Beneden is de plek voor een royale leefkeuken met als bonus een inpandige berging.

TWEDE EN DERDE VERDIEPING

Op de twee bovenste lagen zijn vier ruime slaapkamers, inclusief de masterbedroom met de ruimte voor een walk-in closet. De luxe badkamer bevindt zich op de tweede en de installatieruimte voor wasmachine & droger op de derde. Denk ook hier gerust verder dan de standaard plattegrond. Van de tweede verdieping zou je ook één masterbedroom kunnen maken. Ook op de toplaag kun je de ruimtes samenvoegen.

De ingetekende plattegronden zijn ter inspiratie. Er kunnen geen rechten aan worden ontleend.

2^e VERDIEPING



LET'S CHAIR

Plaats twee diepe stoelen in het gedeelte van de walk-in closet. Zo krijg je de meest intieme zithoek van je huis. En natuurlijk ook handig om even je kleding over heen te leggen.

3^e VERDIEPING

