

02

DE GROTE KEUKENTAFEL CENTRAAL

WOONOPPERVLAK 150 M² | 4 SLaAPKAMERS | KAVEL 119 M²

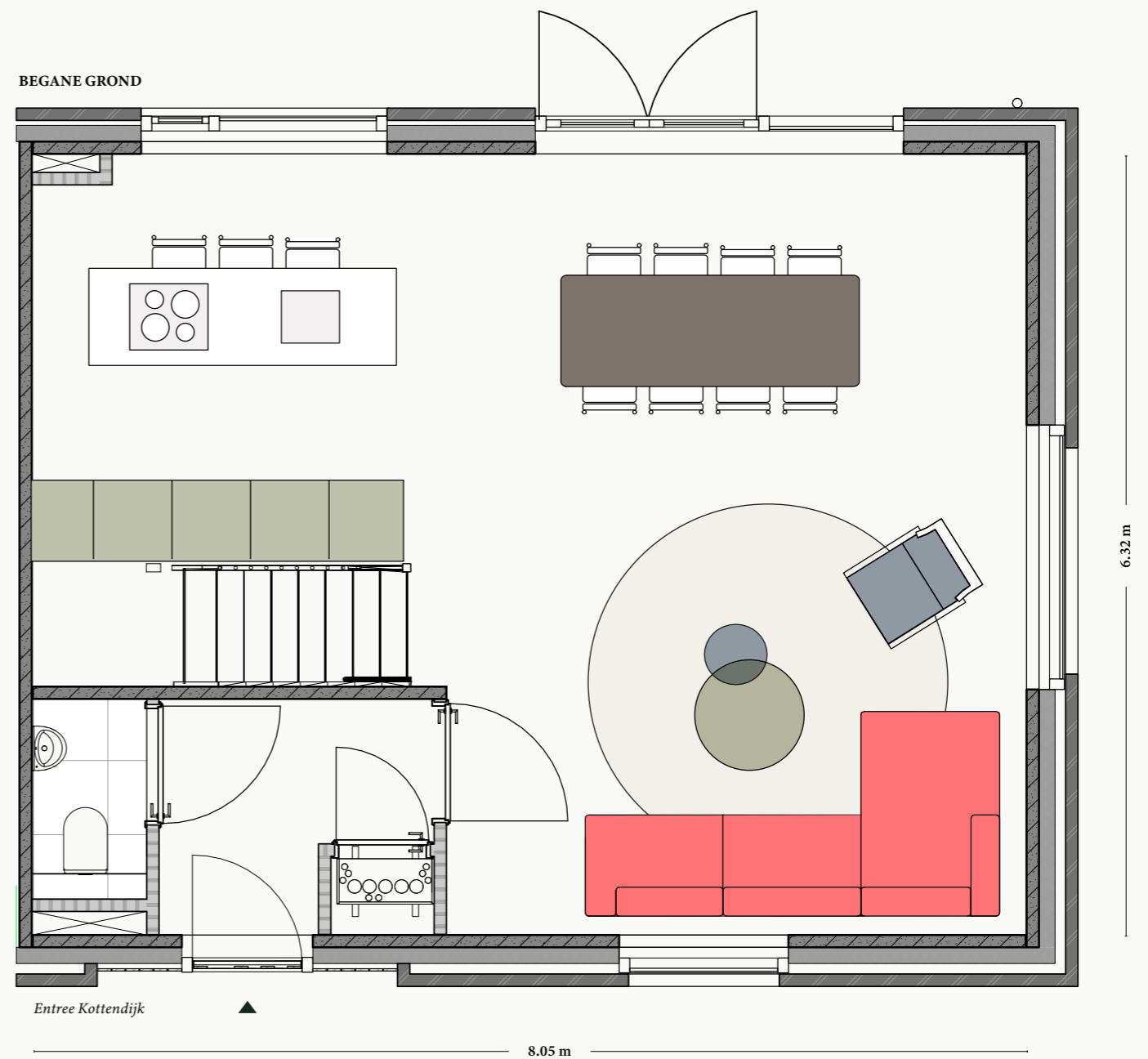
BEGANE GROND EN TUIN

Deze woning ligt aan de Kottendijk, aan het begin van de binnenstraat. Vanuit de hal bereik je de leefruimte van de begane grond. Door de L-vorm kun je gemakkelijk verschillende sferen creëren. Via de grote ramen aan de tuinkant stroomt uitbundig licht naar binnen. Zo'n grote eettafel, die je kent van Italiaanse films, zou je hier goed kunnen plaatsen. Sla je de deuren open dan loop je de tuin in, die in de warme maanden je buiteneetkamer wordt, zoals je ziet op de impressie.. De muur aan de zijde van de binnenstraat volgt de stijl van de woning, met mooi Braziliaans metselwerk.

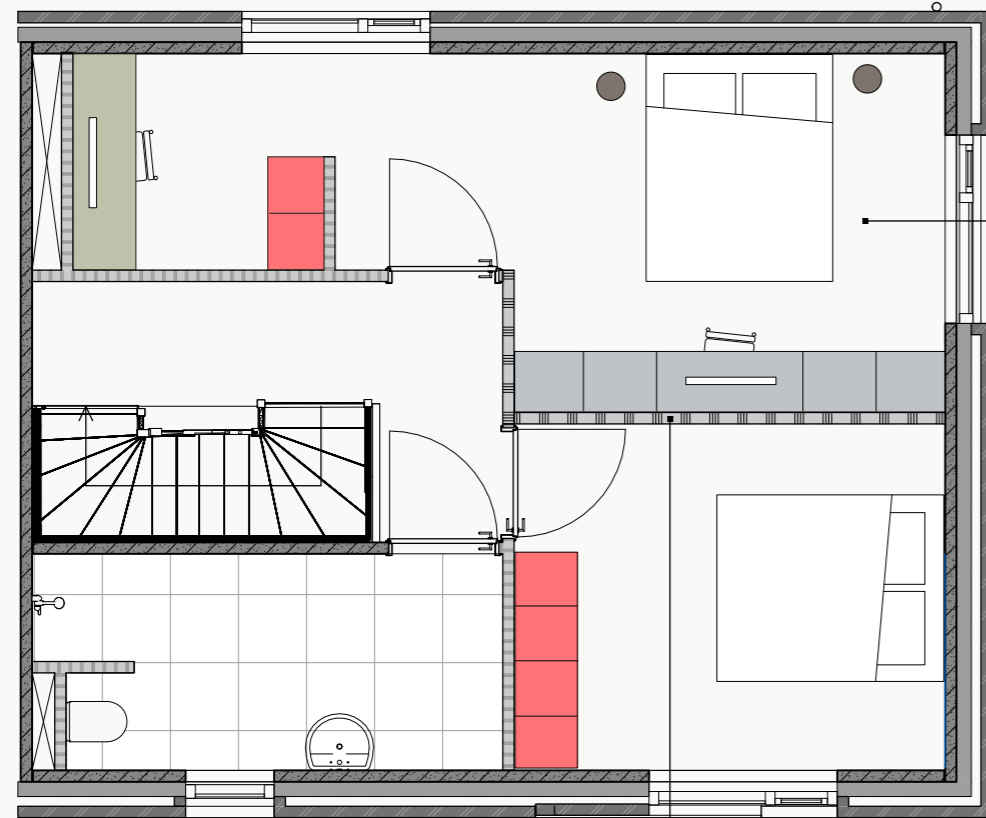
EERSTE EN TWEEDE VERDIEPING

Boven beschik je over maar liefst vier slaapkamers, die elk groot genoeg zijn voor een tweepersoonsbed. Laat je inspireren door een slaapkamermagazine, want van de master-bedroom kun je iets heel bijzonders maken. Hij is gevelbreed en er is ruimte voor een walk-in closet. Op deze woonlaag ligt ook de luxe badkamer met het tweede toilet. De trap naar boven brengt je naar de toplaat. Van één van de slaapkamers zou je uitstekend een thuishok kunnen maken. Tot slot vind je hier de installatieruimte, met plek voor wasmachine en droger.

De ingetekende plattegronden zijn ter inspiratie. Er kunnen geen rechten aan worden ontleend.

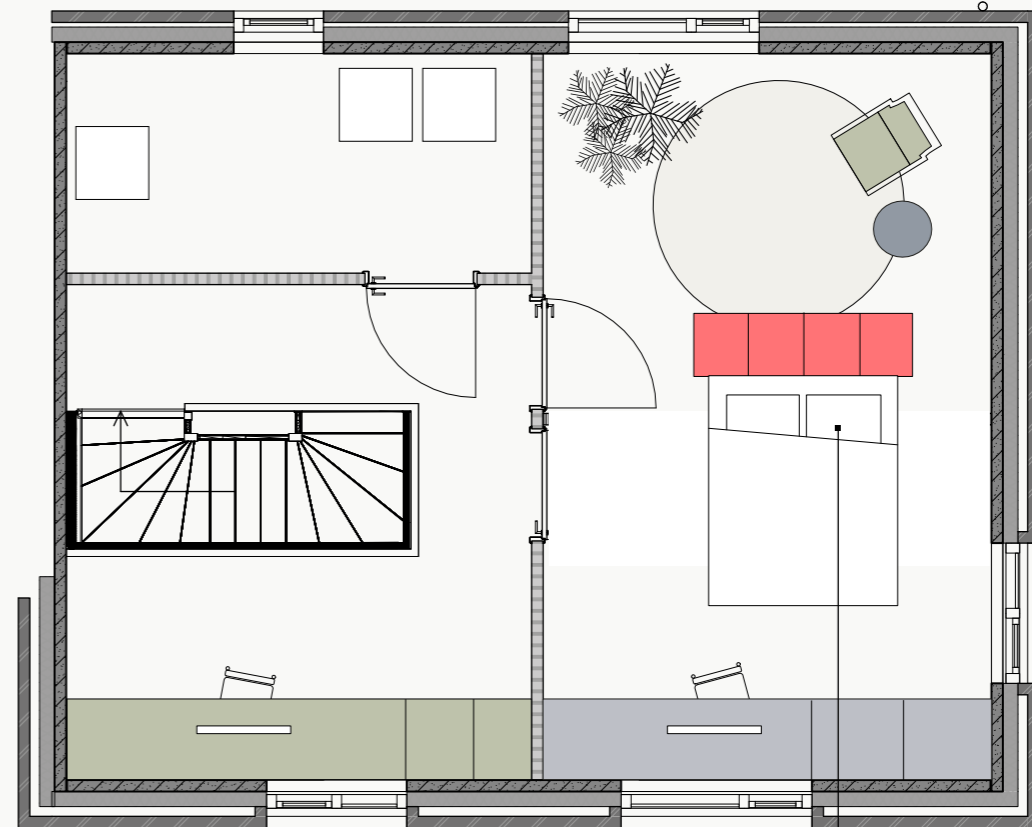


1^e VERDIEPING



Let there be light
 Nergens kan een lampenplan de sfeer versterken zoals in de slaapkamer. Het mooiste werkt licht uit verschillende kleinere lichtbronnen. Dimbaar en met afstandsbediening natuurlijk.

2^e VERDIEPING



Let's work

Van de ruimte voor de walk-incloset kun je natuurlijk ook iets anders maken. Zoals een lekker afgezonderd werkhoekje. Dat schept elders dan weer ruimte voor bijvoorbeeld een thuisbioscoop.



KUSSENJACHT

Kleur is terug in het interieur. En de makkelijkste manier om daarmee te spelen, is door de mooiste kussens te kopen. Geef elke ruimte zijn eigen palet.

