

12

EXTRA RUIMTE DOOR DE AANBOUW

WOONOPPERVLAK 148 M² | 4 SLaAPKAMERS | KAVEL 116 M2

BEGANE GROND EN TUIN

Bouwnummer 12 ligt aan de groene entree van Il Villaggio. De begane grond heeft een karakteristieke T-vorm, waardoor je de ruimte gemakkelijk kunt opdelen. Plaats de keuken bijvoorbeeld in de 'uitbouw', zoals te zien is in de artist impression. Door de grote ramen is er overdag veel licht. Door de living aan de tuinzijde in te richten, verbind je binnen en buiten met elkaar. Stem meubels en kleuren daarvoor op elkaar af. De tuin heeft het gevoel van een patio, maar je hebt ruimte genoeg om te tuinieren en voor een loungeterras.

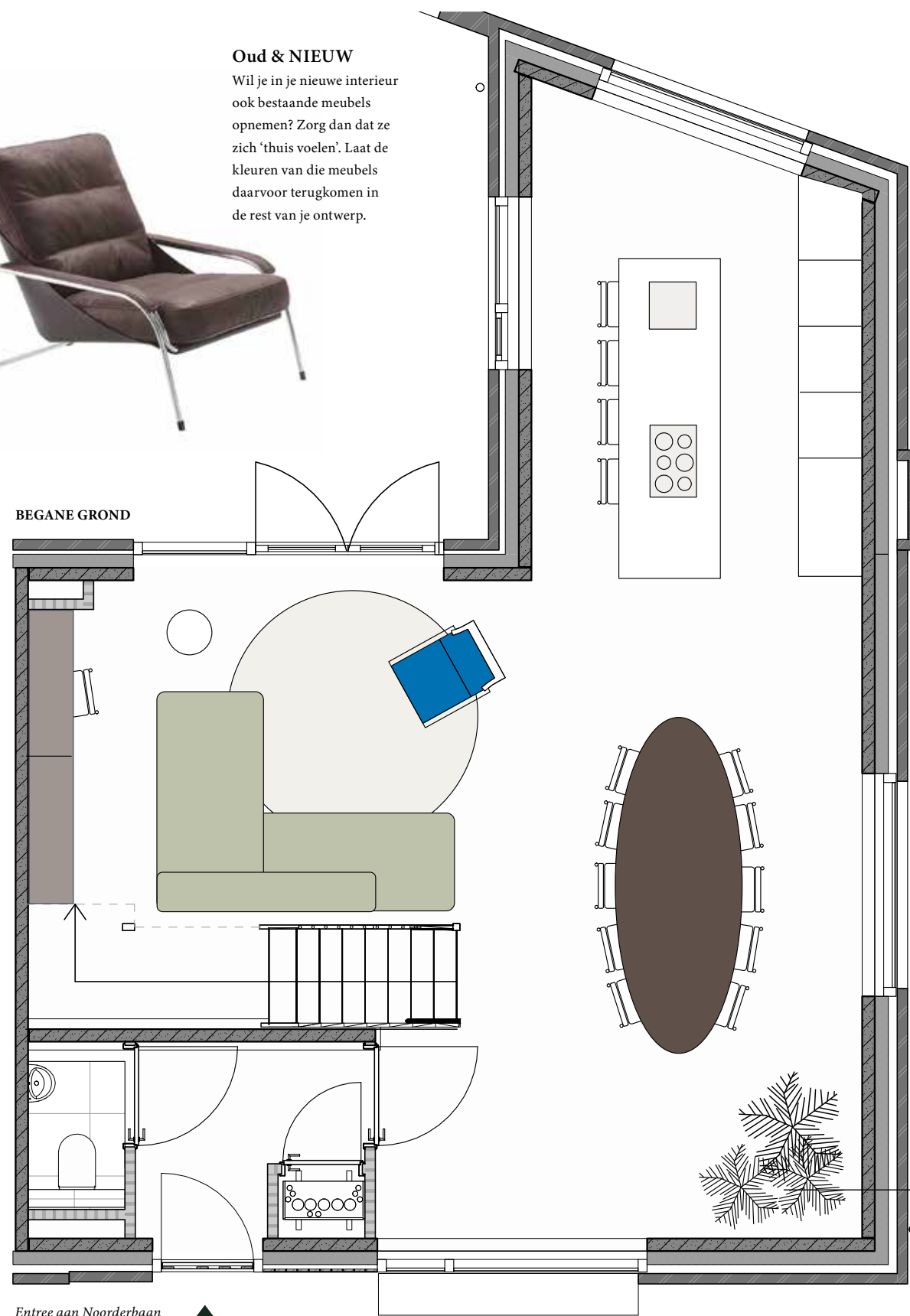
EERSTE EN TWEEDE VERDIEPING

Naast de luxe badkamer met tweede toilet zijn er op de eerste verdieping twee royale slaapkamers, waaronder de gevelbrede masterbedroom. De ruimte voor de walk-in closet is klaar om in te richten. De twee kamers op de bovenste laag zijn kleiner, maar een mogelijkheid is om hier één grote ruimte van te maken. Een luxe werkkamer, gameroom, thuisbioscoop of toch gewoon een grote slaapkamer, het kan hier allemaal. In de installatieruimte plaats je de wasmachine en droger, maar je kunt er ook makkelijk nog een kast kwijt.

De ingetekende plattegronden zijn ter inspiratie. Er kunnen geen rechten aan worden ontleend.

Oud & NIEUW

Wil je in je nieuwe interieur ook bestaande meubels opnemen? Zorg dan dat ze zich 'thuis voelen'. Laat de kleuren van die meubels daarvoor terugkomen in de rest van je ontwerp.



9,98 m

8,01 m

Entree aan Noorderbaan ▲

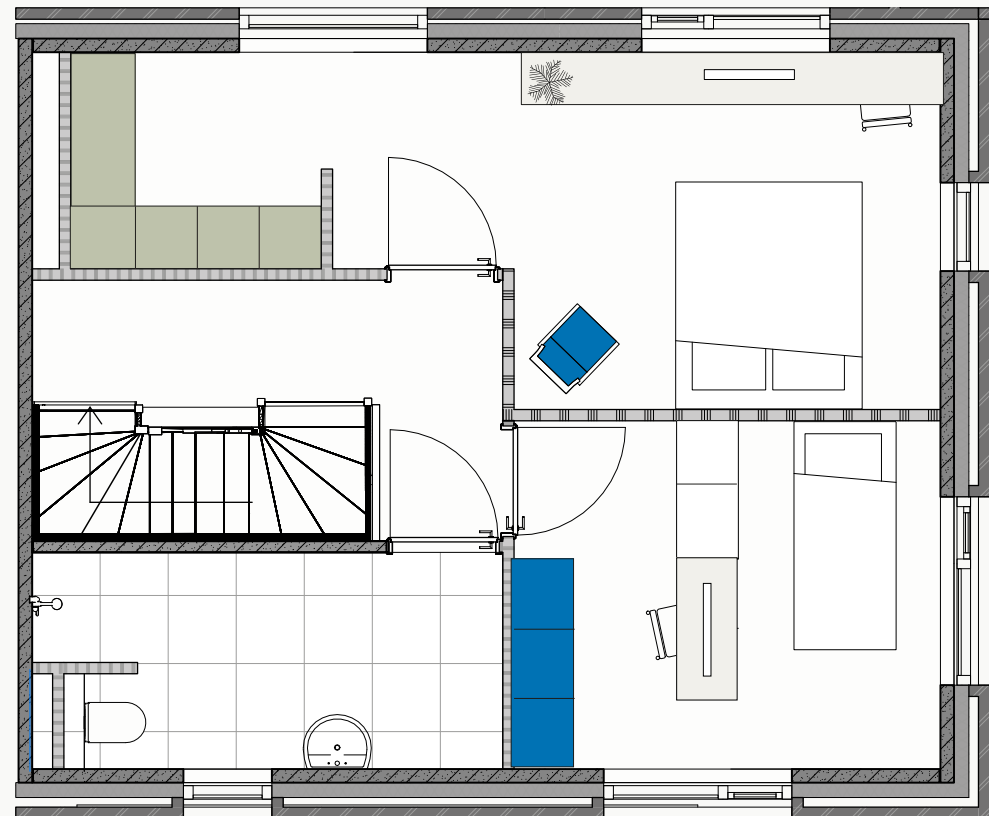




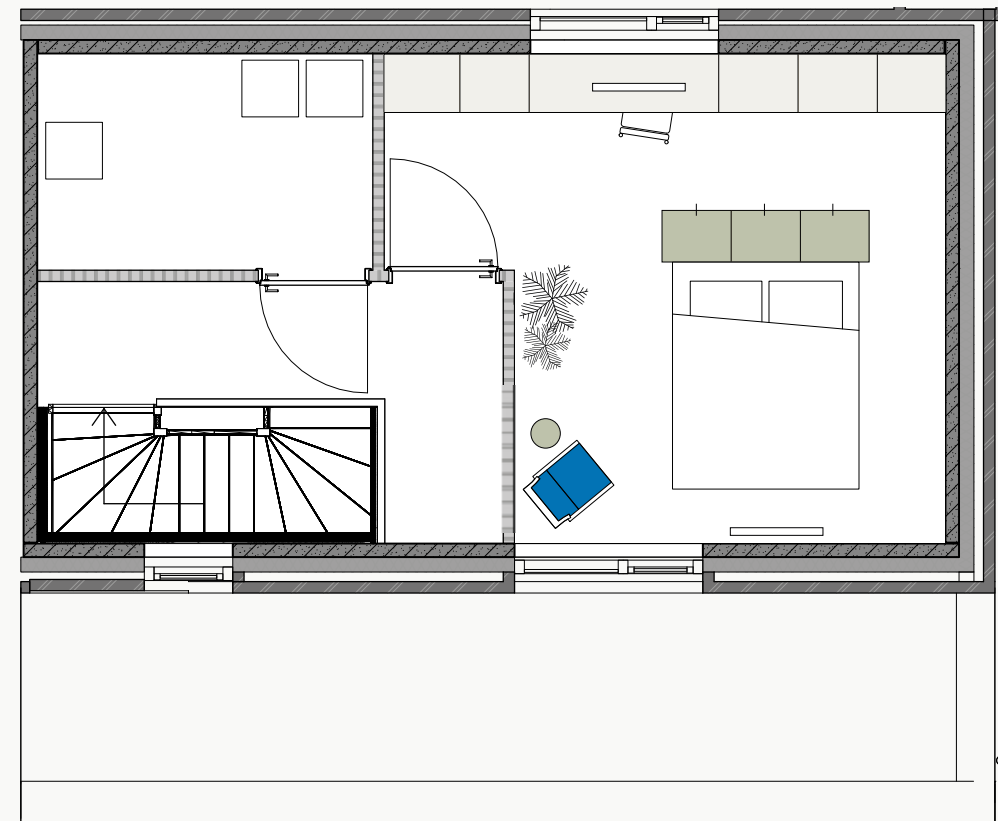
Prettige spanning

Een interieur wordt spannender wanneer je met contrasten ontwerpt. Ronde, houten bijzettafels geven een strak interieur een levendig accent.

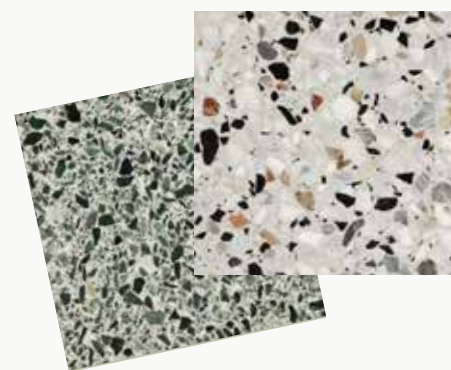
1^e VERDIEPING



2^e VERDIEPING



6.32 m



TERRAZZO

Terrazzo is helemaal terug en helemaal in stijl voor Il Villaggio. Omdat het gegoten wordt, kun je het overal toepassen. Je kun er zelfs plantenbakken van (laten) maken.

