

Frank Delmulle

(geb. 1955)

Woning Deconinck,

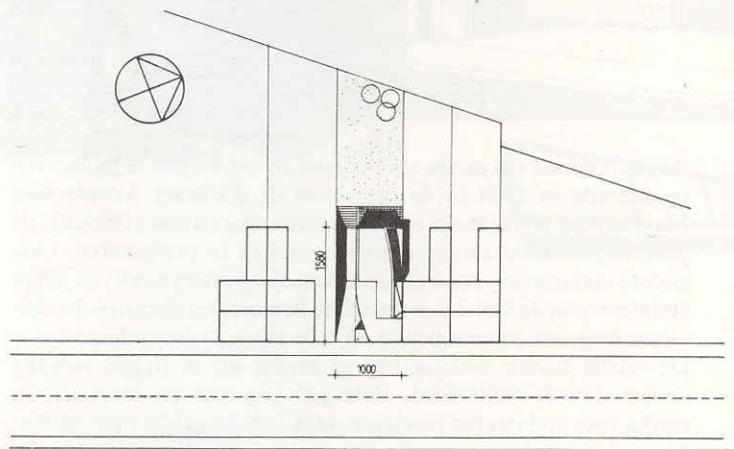
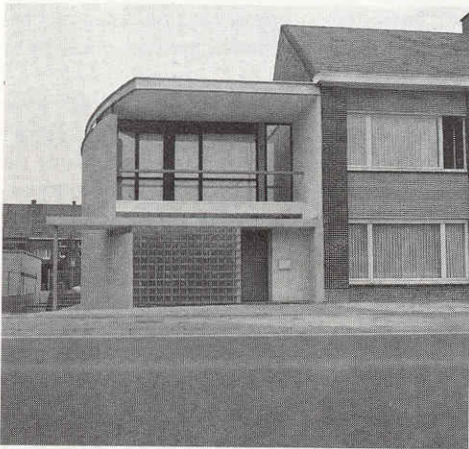
Oudenaarde

(1987-1988)

Deze rijwoning is gelegen langs de drukke autoweg Oudenaarde-Aalst. De stedenbouwkundige voorschriften stipuleerden een hoofdvolume met twee bouwlagen en een 'achterkeuken', bestaande uit één bouwlaag. Delmulle wist binnen deze strikte beperkingen een eenvoudige, interessante woning te concipiëren die zich sterk onderscheidt van de doorsneewoningen die het nieuwe huis omgeven. Omwille van de privacy werd gekozen voor een gesloten zijgevel, ondanks het feit dat deze op het zuiden georiënteerd is. De voor- en achtergevel daarentegen zijn volledig open. De inktijk vanuit de straat wordt

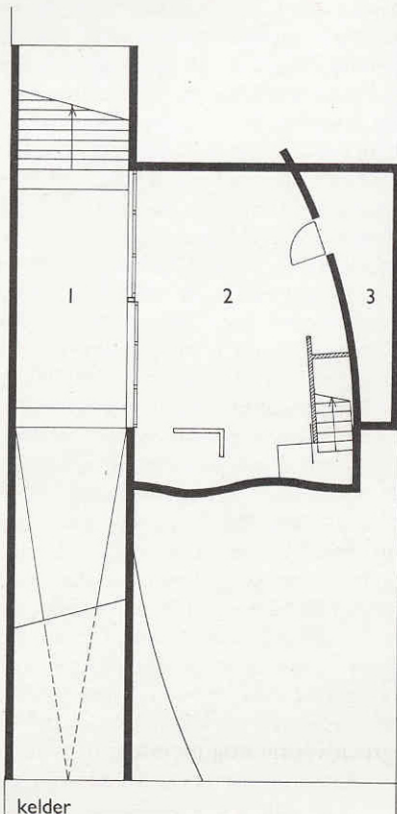
echter tegengegaan door een wand van glazen bouwstenen. De plasticiteit van de bouwmassa wordt versterkt door het geprononceerde kleurgebruik, de smalle uitsnede bovenaan de gesloten zijmuur en de horizontaliteit van de luifel boven de entree.

De begane grond bestaat uit een grote langwerpige ruimte met een sterk gebogen wand. Tussen deze wand en de buitenmuur bevindt zich een twee verdiepingen hoge ruimte met bovenlicht waardoor extra daglicht het hart van de woning binnenstroomt.

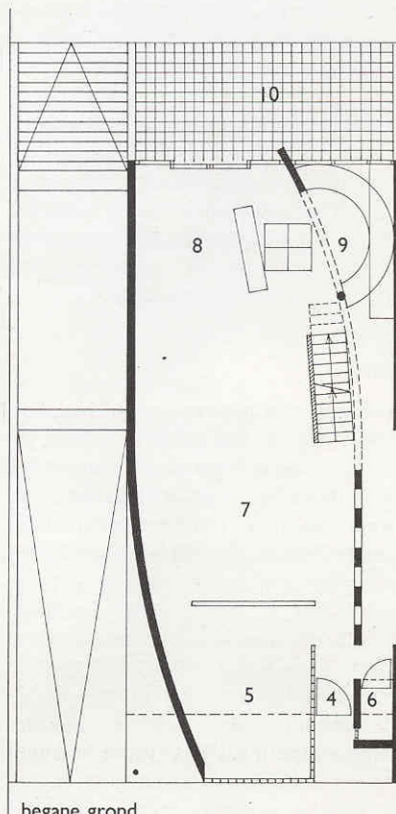


Situatie

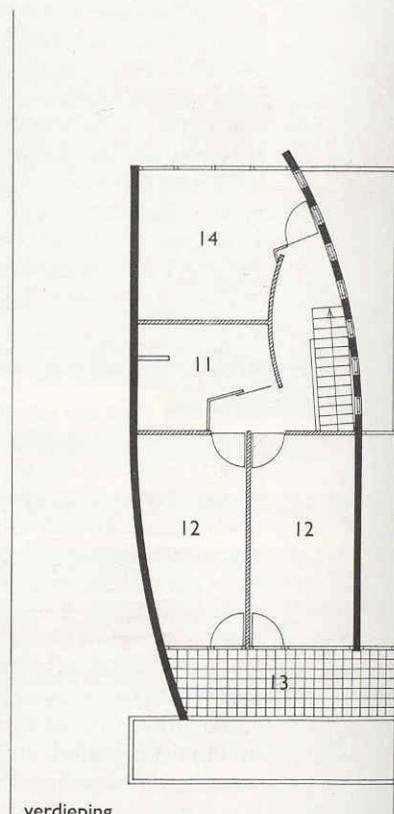
- 1 garage
- 2 atelier
- 3 wasplaats
- 4 entree
- 5 bureau
- 6 toilet
- 7 woonkamer
- 8 eetruimte
- 9 keuken
- 10 terras
- 11 badkamer
- 12 slaapkamer
- 13 balkon
- 14 slaapkamer ouders



kelder



begane grond



verdieping

Achtergevel.



Interieur.



Straatgevel.

