

MULTIVIEW

La solution multimédia
pour vos salles hybrides.



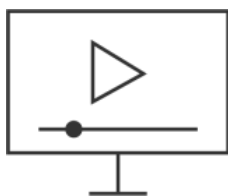
Multi-tâches, MultiVIEW.

Avec la solution SurgiMedia MultiVIEW, nous mettons **notre savoir-faire** et **notre expérience** au profit de la **chirurgie interventionnelle** en forte expansion.

Ce type de chirurgie exige l'exécution de **plusieurs tâches simultanément** (examens, diagnostic, intervention) et donc une **rapidité et une exactitude** dans l'analyse des données à partir des affichages centralisés.

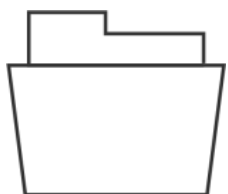
Notre solution au service de la performance

SurgiMedia MultiVIEW est **une solution multimédia complémentaire** pour vos salles hybrides qui **simplifie les tâches administratives** du chirurgien.



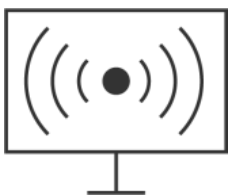
Centralisez l'information

Profitez d'un **grand écran 4K** pour y **afficher simultanément toutes les informations** que vous composez en **multifenêtrage** : vos gestes chirurgicaux, les données et les constantes de votre patient (rythme cardiaque, visage, ...) et toute autre information que vous jugez utile.



Simplifiez les démarches

Avec la solution SurgiMedia MultiVIEW, les **tâches administratives liées au dossier de votre patient** (création de **nouveau dossier**, sauvegarde et **archivage de données** informatiques, scanners, images radiologiques **au format DICOM**) se font **en quelques clics**. La **traçabilité de votre travail** est parfaitement **gérée**. Concentrez-vous sur l'essentiel !

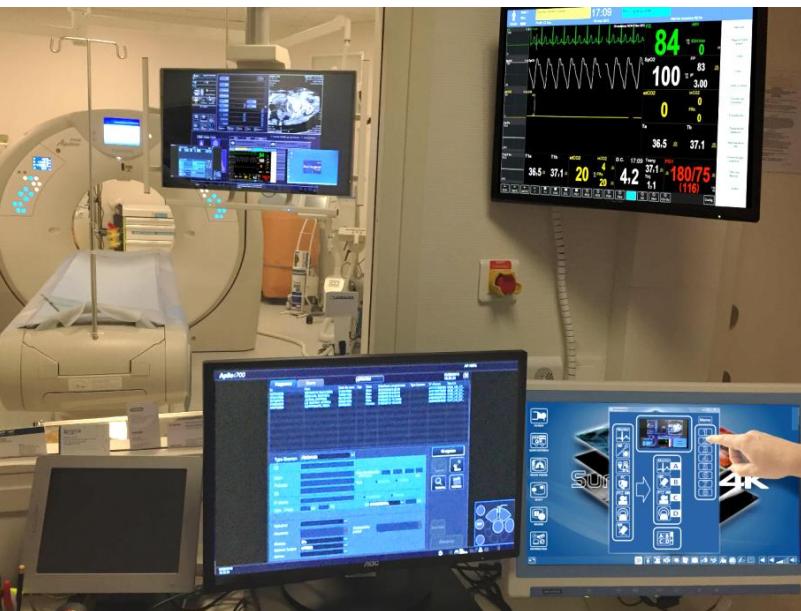


Partagez votre intervention

En **streaming** ou en **visioconférence**, **partagez** votre intervention avec vos étudiants ou confrères. Enregistrez-les **jusqu'en 4K** sur un **serveur local** ou en **réseau**.

1,2,3... atouts !

Cette solution s'intègre dans le prolongement du travail du chirurgien.



1. Efficacité

Toute l'information dont vous avez besoin est **regroupée au même endroit** et affichée **sur un écran 4K**.

2. Fluidité

Pour **faciliter sa prise en main et son utilisation** au quotidien, la solution est équipée d'une **interface tactile et ergonomique** à base de **pictogrammes**.

3. Modularité

Nous co-construisons votre environnement multimédia pour **l'adapter à vos utilisations et à vos équipements**. Nous personnalisons le nombre, la taille et la position des écrans (accrochés ou encastrés), le nombre et la position des entrées et sorties audio et vidéo, ...

Pourquoi nous ?



Made in France

Toutes nos solutions sont **conçues et produites à Saint-Ismier**, près de Grenoble. Travaillant avec des **fournisseurs locaux**, nous avons la **maîtrise complète de nos produits** et nous nous adaptons aux **demandes spécifiques** des clients.

Garantie 2 ans

La solution **SurgiMedia MultiVIEW**, ainsi que le reste de nos produits sont **garantis 2 ans**.

CE Médical

La solution **SurgiMedia MultiVIEW** est certifiée CE Médical pour répondre aux **exigences de sécurité, robustesse et d'hygiène** de votre environnement et garantir leur intégrité avec les autres matériels auxquels ils sont raccordés.

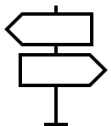
Vous accompagner, c'est notre priorité !



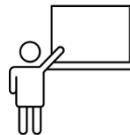
Nous nous penchons ensemble sur la **définition de votre besoin présent et futur** !



Lors de l'installation de votre SurgiMedia, ISIS pilote et coordonne les équipes projets pour que **votre solution soit parfaitement intégrée dans votre bloc opératoire.**



Fortes de leur expérience, les équipes d'**ISIS vous guident dans le choix de la solution** la plus adaptée à votre environnement



Une fois votre solution installée, les équipes d'**ISIS accompagnent et forment vos équipes cliniques** dans sa **prise en main** ainsi que vos équipes techniques bio médicales dans la **maintenance** de celle-ci.

Vos besoins, nos solutions

PRODUIT	DESCRIPTIF	REFERENCE
MultiVIEW 4K 7-1	Pack MATERIEL incluant une baie d'intégration numérique 4K, pour la capture de 7 signaux Maxi. (4x HDMI, 2x DisplayPort, 1x RGB/YPbPr) et le routage vers une SORTIE en affichage 4K UHD, avec mixage en PIP&PAP de 4 sources simultanées selon 16 combinaisons d'affichages (LAYOUT) pré-définis. Pilotage intégral via le système SurgiMedia 21.5" MV-4K uniquement.	Réf. IS2575
MultiVIEW 4K 9-1	Pack MATERIEL incluant une baie d'intégration 4K, pour la capture de 9 signaux HDMI Maxi. vers 1 SORTIE en affichage 4K UHD (ou 4 sorties FullHD), avec mixage en PIP&PAP de 8 sources simultanées, selon 16 combinaisons d'affichages (LAYOUT) pré-définis Pilotage autonome par PC individuel à partir d'une page WEB, ou via le système SurgiMedia 21.5" MV-4K ou/et SmartCONTROL.	Réf. IS2363



ISIS S.A.S, ZAC ISIPARC
130 chemin des Prêles
38330 SAINT-ISMIER - France

www.surgimedia.fr

Téléphone : +33 (0)4 38 37 29 00
Télécopie : +33 (0)4 38 37 29 11
Courriel à : info@surgimedia.com



Référencé

