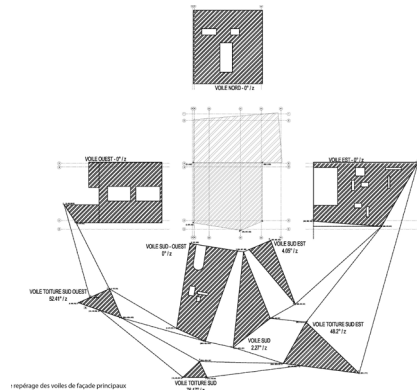

CONSTRUCTION D'UNE EXTENSION EN BÉTON APPARENT UZES, FRANCE

Maître d'ouvrage : Privé
Mission : complète + EXE
Surface : NC
Livraison 2017
Budget : NC
Partenaire : 1986 (Architecte)

Le projet consiste en la réalisation d'un extension d'un mas provençal à Uzès. L'expression architecturale se veut résolument contemporaine en jouant le contraste avec les bâtisses anciennes conservées. Le projet met à l'honneur le béton architectural blanc.

Pour ce faire, il a été réalisé des voiles, des poutres voiles et des planchers en béton blanc coulé en place de forte épaisseur pour garantir une bonne homogénéité des teintes. La géométrie complexe de l'édifice a fait l'objet d'une description explicite notamment en phase d'exécution.



LOGEMENTS EXTENSION



I + A
LABORATOIRE
DES STRUCTURES

