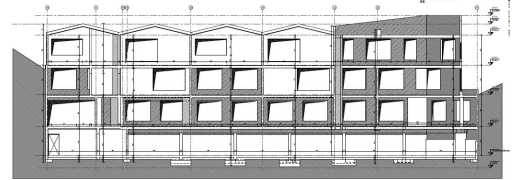

CONSTRUCTION DE 26 LOGEMENTS PARTICIPATIFS MONTREUIL, FRANCE

Maître d'ouvrage : CPA-CPS
Mission : complète
Surface : 1900 m²
Année 2017
Budget : 3 000 000 euros
Partenaires : NZI (Architecte) / WOR (Fluide)

Il s'agit d'une opération particulière dans son montage et son organisation: les logements participatifs rendent nécessaires la pédagogie sur les choix constructifs adoptés. Les envies et les objectifs sont parfois contradictoires et en collectif, amènent souvent des débats passionnés. Nous avons fait le choix d'une approche cartésienne: libérer les contraintes du plan en maximisant le poteau-poutre intérieur pour permettre aux futurs propriétaires de dessiner leurs logements, assurer la mise en oeuvre de façade pérenne sur rue pour limiter le cout global mais sans dénaturer ses qualités architectoniques, privilégier les espaces extérieurs appropriables (coursives, toiture- jardin, cour intérieur).



LOGEMENTS CONCEPTION



I + A
LABORATOIRE
DES STRUCTURES

