

---

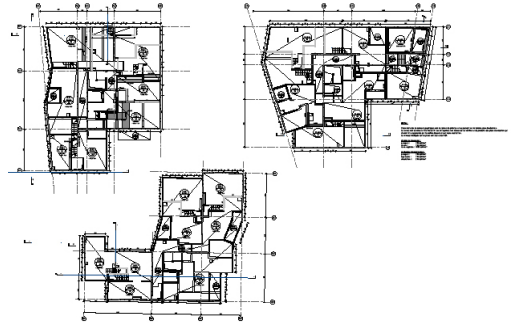
# CONSTRUCTION DE 104 LOGEMENTS IVRY-SUR-SEINE, FRANCE

---

Maître d'ouvrage : Groupe Brémond  
Mission : Complète  
Surface : 6920 m<sup>2</sup> SHAB  
Livraison 2017  
Budget : 11 700 000 euros  
Partenaire : Agence Engasser & Associés (Architecte),  
WOR (Fluide), TECS (economiste), Ivoire (VRD), Claire  
Denis (Paysagiste), GCC (entreprise générale)

Le projet consiste en la réalisation de 3 bâtiments s'élevant jusqu'à R+9 dans la Zac Ivry Confluence. Le projet intègre les contraintes du PPRI et le sous sol inègre les équipements nécessaire à son inondabilité. L'ossature est en béton armé et permet les nombreux transferts de charge par des poutres voiles judicieusement disposées sur les différents niveaux. Le traitement de chaque bâtiment est singulier entre le choix de la plaquette brique ou les enduits.

Les toitures sont exploités en véritable potager urbain. Chaque logement possède un extérieur: balcons, loggias ou terrasse accessible.



LOGEMENTS CONCEPTION



I+A  
LABORATOIRE  
DES STRUCTURES

