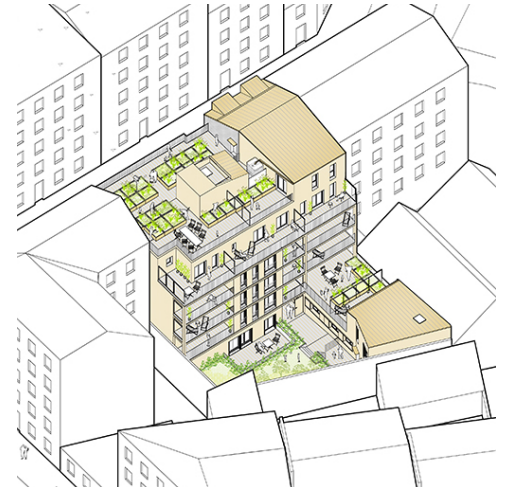


CONSTRUCTION D'UN
ENSEMBLE DE 17 LOGEMENTS
SAINT DENIS, FRANCE

Maître d'ouvrage : CAPS
Mission complète
Surface : 974,3 m²
Chantier en cours
Budget : 1,6 M
Partenaire(s) : Benjamin Fleury
(Architecte mandataire)

La façade donnant sur la rue est revêtue de briques de terre cuite qui rappellent l'esprit «faubourien» du lieu. Une modénature contemporaine composée de deux teintes, celle du bas, plus foncée, fait figure de socle, puis s'évase en partie haute, laissant place à une plaquette plus claire. Côté cour, la façade est généreusement creusée de loggias. Le jardin aménagé en toiture met à disposition des habitants des bacs à potager. Il est complété par des abris pour insectes et oiseaux et de plusieurs composts permettant ainsi une autogestion des déchets organiques de l'immeuble. Afin de garantir la convivialité de la résidence, une grande table est mise à disposition des habitants afin d'y organiser des repas ou apéros communs.



I + A
LABORATOIRE
DES STRUCTURES

