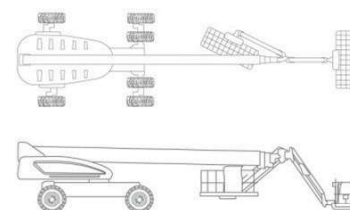
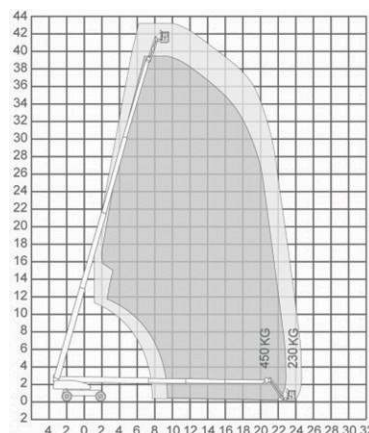


MODEL: JLG 1350SJP

Diesel telescoophoogwerker



Technische specificaties

| | |
|-------------------------|-------------|
| Max. werkhoogte | 43,00 meter |
| Max. vloerhoogte | 41,20 meter |
| Max. zijdelingse bereik | 24,30 meter |
| Max. werklust | 230/450 kg |
| Eigen gewicht | 20300 kg |
| Platformlengte | 2,44 meter |
| Platformbreedte | 0,91 meter |
| Transportbreedte | 2,49 meter |
| Tailswing | 1,68 meter |
| Transporthoogte | 3,05 meter |
| Transportlengte | 11,86 meter |
| Wielbasis | 3,81 meter |
| Bodemvrijheid | 0,30 meter |
| Werkbreedte | 3,81 meter |

Opmerkingen

- Vloerdruk 7,52 kg/cm².
- Rijsnelheid 5,2 km/h.
- Gradeability 45%.
- Optie: 220 Volt aansluiting in werkplatform.