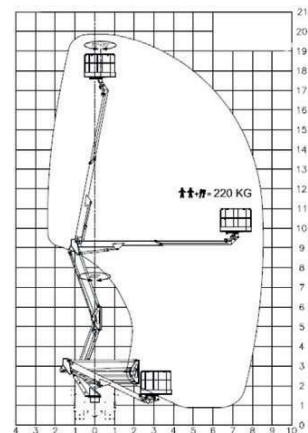


# MODEL: GSR E200

Autohoogwerker



## Technische specificaties

Max. werkhoogte	20,00 meter
Max. vloerhoogte	18,00 meter
Max. zijdelingse bereik	12,90 meter
Max. werklust	200 kg
Eigen gewicht	3500 kg
Platformlengte	1,40 meter
Platformbreedte	0,70 meter
Transportbreedte	2,20 meter
Tailswing	nihil
Transporthoogte	3,12 meter
Transportlengte	7,07 meter
Wielbasis	4,30 meter
Bodemvrijheid	0,18 meter

## Opmerkingen

- Gradeability 45%.