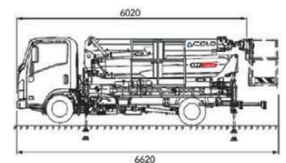
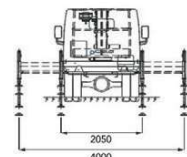
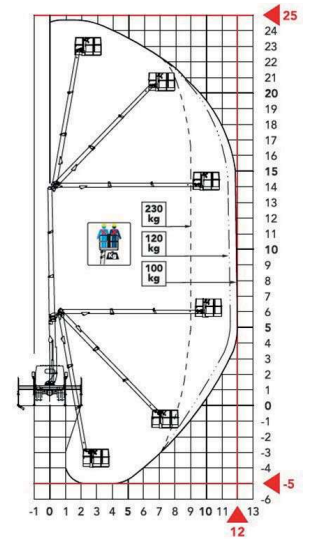


MODEL: Cela DT25

Autohoogwerker



Technische specificaties

Max. werkhoogte	24,80 meter
Max. vloerhoogte	22,80 meter
Max. zijdelingse bereik	12,00 meter
Max. werklust	230 kg
Eigen gewicht	3500 kg
Platformlengte	1,40 meter
Platformbreedte	0,70 meter
Transportbreedte	2,05 meter
Tailswing	nihil
Transporthoogte	2,25 meter
Transportlengte	6,62 meter
Wielbasis	3,70 meter
Bodemvrijheid	0,15 meter

Opmerkingen

- Gradeability 45%.