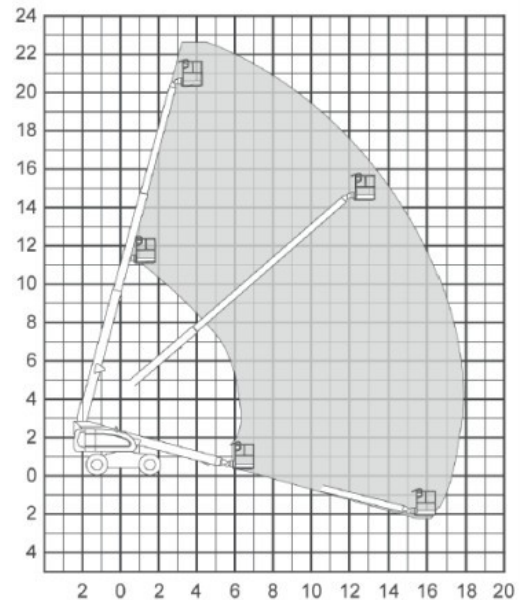
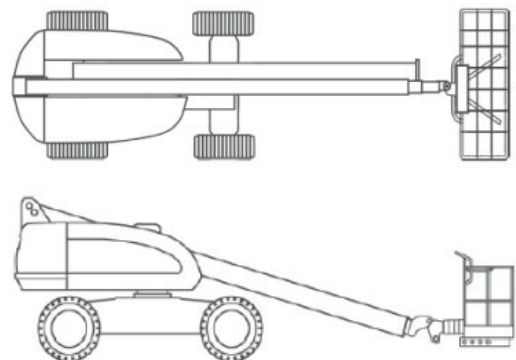


## DIESEL TELESCOOPHOOGWERKER TYPE: JLG 680S



### Technische specificaties:

Max. werkhoogte:	22,50 meter
Max. vloerhoogte:	20,70 meter
Max. zijdelingse bereik:	17,90 meter
Maximale werklust:	230 kg (2 personen)
Eigen gewicht:	15900 kg
Platformlengte:	4,06 meter
Platform breedte:	1,22 meter
Transportbreedte:	2,49 meter
Tailswing:	1,42 meter
Transport hoogte:	2,56 meter
Transport Lengte:	10,31 meter
Wielbasis:	3,05 meter
Bodemvrijheid:	0,28 meter



### Opmerkingen:

- Vloerdruk 5.9 kg/cm<sup>3</sup>.
- Rijsnelheid 5.6 km/h.
- Gradeability 45%.
- Optie, 220 Volt aansluiting in werkplatform