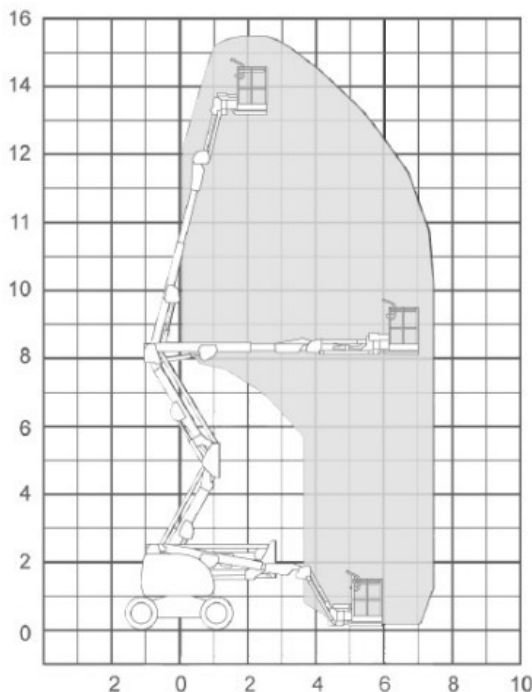


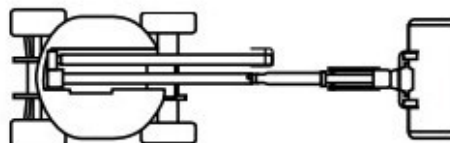
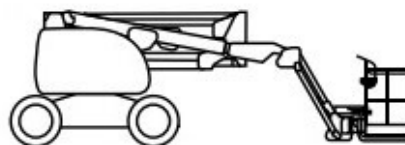
## DIESEL KNIK-TELESCOOPHOOGWERKER

TYPE: JLG 450AJ



### Technische specificaties:

Max. werkhoogte:	15,50 meter
Max. vloerhoogte:	13,70 meter
Max. zijdelingse bereik:	7,47 meter
Max. knikhoogte:	7,57 meter
Maximale werklust:	230 kg (2 personen)
Eigen gewicht:	6010 kg
Platformlengte:	1,83 meter
Platform breedte:	0,76 meter
Transportbreedte:	1,98/2,34 meter
Tailswing:	nihil meter
Transport hoogte:	2,29 meter
Transport Lengte:	6,71 meter
Wielbasis:	2,34 meter
Bodemvrijheid:	0,30 meter



### Opmerkingen:

- Vloerdruk 4.60 kg/cm<sup>3</sup>.
- Rijsnelheid 7.2 km/h.
- Gradeability 30%.
- Optie, 220 Volt aansluiting in werkplatform