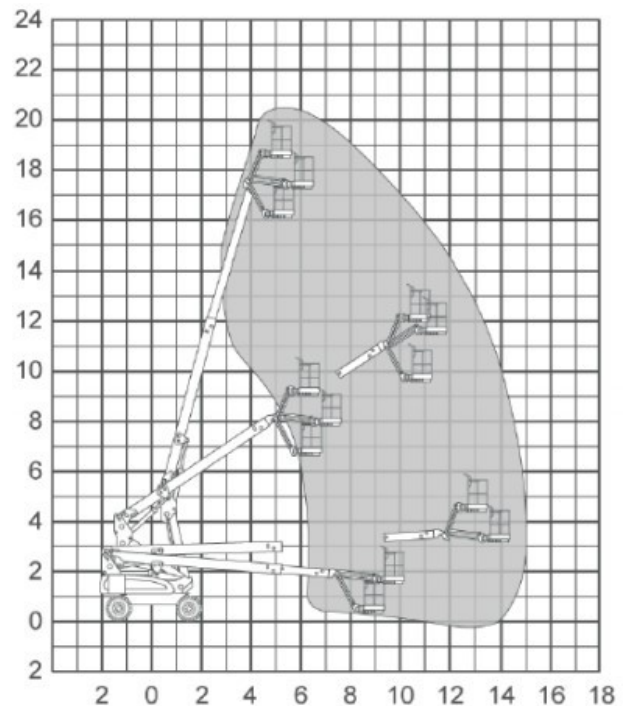
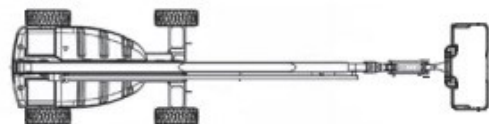


ELEKTRISCHE (KNIK-) TELESCOOPHOOGWERKER TYPE: JLG E 600JP



Technische specificaties:

Max. werkhogte:	20,10 meter
Max. vloerhoogte:	18,30 meter
Max. zijdelingse bereik:	13,56 meter
Max. knikhoogte:	4,80 meter
Maximale werklust:	230 kg (2 personen)
Eigen gewicht:	7155 kg
Platformlengte:	1,83 meter
Platform breedte:	0,76 meter
Transportbreedte:	2,44 meter
Tailswing:	1,23 meter
Transport hoogte:	2,54 meter
Transport Lengte:	10,15 meter
Wielbasis:	2,74 meter
Bodemvrijheid:	0,30 meter



Opmerkingen:

- Vloerdruk 3,90 kg/cm².
- Rijsnelheid 4.8 km/h.
- Gradeability 30%.
- Aandrijving elektrisch met ondersteuning.