

Opéra. Septembre 2020.
Oyez Oyez
le chouchou ouvre ses portes à tous les épicuriens.

Plus qu'un **hôtel** 4 étoiles, ce nouveau repère de bons vivants dispose de 63 chambres dont 3 suites dans le quartier Opéra, entre les « grands magasins » et les « grands boulevards ». On entre dans un **marché – bar guinguette** avec une offre terre (La Grande Bouffe) et mer (La Mer à Boire), une carte exclusivement française avec des produits frais directs producteurs. Une **scène** live fait vibrer le lieu du jeudi au dimanche avec sa programmation artistique.

Une **arrière-scène** avec trois salles de **privatisation** est proposée pour tous les formats d'événements avec une modularité qui permet d'accueillir jusqu'à 40 personnes assises.

Enfin, au sous-sol, le chouchou privatise ses trois **bains** pour la clientèle hôtel et extérieure sur réservation exclusivement.

UNE EXPÉRIENCE « POP CULTURE FRANÇAISE » À LA BONNE FRANQUETTE

Un décor de guinguette contemporaine pour célébrer des moments ordinaires avec des gens exceptionnels et des moments exceptionnels avec des gens ordinaires.

Des ingrédients français, de qualité, généreux à prix populaires. Des espaces ouverts qui invitent au partage, à la découverte, aux rencontres.

Une scène centrale avec des rendez-vous du jeudi au dimanche soir pour découvrir de jeunes pousses, des talents qui font partie de notre pop culture.

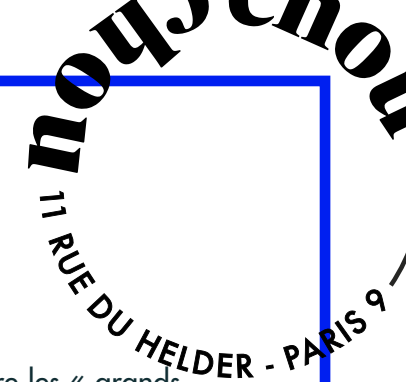
On profite du spectacle en s'accoudant en comptoir du zinc tout en partageant avec nos chouchous les délices du marché ; et en trinquant l'un des cocktails de la carte qui ressuscitent les alcools d'antan français.

UN MARCHÉ AVEC DEUX ÉCHOPPES TERRE ET MER SUR PLACE OU À EMPORTER **CHOUCHOU LE MARCHÉ X LA MER À BOIRE X LA GRANDE BOUFFE**

On se sert au marché dans un esprit « food market » qui propose une sélection de mets iodés en provenance directe de Bretagne avec l'huitre, la star de « La Mer à Boire ».

En face, « La Grande Bouffe » et son offre terre revisite la fameuse galette saucisse à partager selon les saisons ou les envies. C'est dans une volonté de dénicher, de faire connaître et partager les pépites de nos régions, que tous les produits ont été sélectionnés avec rigueur et appétit.

Dans tous les cas, des circuits courts, des produits de saison et des recettes simples, à déguster ou dévorer midi et soir sur l'une des grandes tablées en bois, dans une ambiance camaraderie.



UN HÔTEL CONFIDENTIEL QUI CÉLÈBRE L'ARTISANAT FRANÇAIS

Côté hôtel, on accède au lobby en traversant une galerie de miroirs avec une multitude d'ampoules où l'on se projette à l'infini. L'accueil y est décontracté et sans chichi dans une volonté d'être plus humain, plus authentique.

Une mercerie/boutique façon bazar parisien avec une sélection de petites marques françaises donne l'occasion aux hôtes de rapporter un souvenir à leurs chouchous.

On retrouve dans les 60 chambres des codes classiques d'un appartement parisien : moulures, parquet en bâton rompu, velours, faïence à carreaux et cabochon dans la salle de bain twistés par des œuvres arty, par un lustre guirlande comme un baldaquin. La housse de couette marinière est la signature de la chambre.

Trois suites (de 39 à 56m²) sont situées sous les toits de l'hôtel avec une vue sur l'ange de l'Opéra Garnier. Ces trois suites s'inspirent de nos pop icônes choucho : Piaf, Vian et Gainsbourg. L'accent est mis sur un univers inspirant, arty, avec des platines vinyles et une sélection de disques.

DES BAINS PRIVATIFS POUR SE CHOUCHOUTER

Trois bains, trois ambiances. Nos trois bains se louent à l'heure pour se chouchouter dans un décor feutré, twisté par un mobilier 70s dans un esprit subversif, clin d'œil de cette décennie à Paris.

Tarif à partir de 125 euros TTC l'heure.

UN CONCEPT SIGNÉ ELEGANCIA X ARTEFAK ET MICHAEL MALAPERT

À propos d'Elegancia :

Elegancia est spécialisé dans la conception et la gestion de produits hôteliers à Paris.

La société compte 20 établissements à ce jour et continue de se développer avec toujours la même passion : créer des hôtels et lieux de vie qui s'inscrivent dans une culture contemporaine. Pour Elegancia, l'hôtellerie c'est l'art de recevoir, l'art du détails, l'art de concevoir des espaces pensés pour les utilisateurs, l'art de mettre de la vie et d'animer des lieux.

À propos d'Artefak :

Vincent Bastie et son équipe de passionnés travaillent depuis plus de 20 ans pour l'hôtellerie parisienne. On leur doit de très nombreuses réalisations, dont certaines sont parmi les plus audacieuses de la capitale.

À propos de Maison Malapert :

Michael Malapert est un architecte d'intérieur de son temps. Il fait de l'approche globale de l'espace son trait de caractère. Convaincu et inspiré au-delà de l'usage, il cherche à révéler le supplément à vivre d'un lieu et libère leur énergie en privilégiant des aménagements que chacun peut s'approprier.

240 M² D'ESPACE PRIVATISABLE

pour tous vos événements

MOUSCHON
11 RUE DU HELDER - PARIS 9^e

PETIT-DÉJEUNER / MATINÉE : 9H - 12H

(Arrière Scène et Loge)

DÉJEUNER / GOÛTER : 12H - 16H

(Arrière Scène et Loge)

JOURNÉE D'ÉTUDE, SHOWROOM, WORKSHOP : 9H - 18H

(Arrière Scène et Loge)

AFTERWORK / DINER : 18H - 22H

(Arrière Scène et Loge)

Pour tous les formats une carte restauration est dédiée.

**ÉVÉNEMENTS SUR MESURE
PRIVATISATION TOTALE
SUR DEMANDE**

ÉQUIPEMENTS

DISPOSITION

COMPRIS

- RÉTROPROJECTEUR
- ÉCRAN
- TABLE MIXAGE (VERRIÈRE)
- MICRO (VERRIÈRE)
- SYSTÈME SON NEXO (VERRIÈRE)
- SYSTÈME SON YAMAHA (ARRIÈRE SCÈNE ET LOGE)

EN OPTION

- PHOTOGRAPHE
- HÔTESSE
- DJ
- KARAOKÉ
- ANIMATION CULINAIRE (ÉCAILLER, CHARCUTIER)
- BAR PRIVÉ (ARRIÈRE SCÈNE ET LOGE)

BOARD

MAX 16 PERSONNES

THÉÂTRE

MAX 36 PERSONNES

REPAS

MAX 25 PERSONNES

COCKTAIL

MAX 36 PERSONNES

SALON

MAX 9 PERSONNES

PRIVATISATION TOTALE 180 PERSONNES

CARTE RESTAURATION

PETIT-DÉJEUNER

MINI VIENNOISERIE
PAIN
PANCAKES
CONFITURE
BEURRE
FRUITS PRÊT À MANGER
THÉ / CAFÉ
JUS DE FRUITS

PAUSE CAFÉ

MINI VIENNOISERIES
COOKIES
THÉ / CAFÉ
JUS DE FRUITS

LA
GRANDE
BOUFFE

ASSORTIMENTS DE FROMAGES AFFINÉS
ASSORTIMENTS DE CHARCUTERIE ARTISANALE,
DÉCLINAISON DE GALETTES SAUCISSE
SALADES DE SAISON
PLAT CHAUD AU CHOIX DU CHEF
DESSERTS

OFFRE TERRE

LA
GRANDE
BOUFFE



PLATEAUX DE FRUITS DE MER
PLANCHE MIXTE CHARCUTERIE ARTISANALE ET
FROMAGES AFFINÉS
ASSORTIMENT DE POISSONS FUMÉS
SALADE DE SAISON
DEUX DESSERTS

OFFRE TERRE & MER

- Formule Afterwork -



PLATEAUX DE FRUITS DE MER
ASSORTIMENTS DE POISSONS FUMÉS
SALADES DE SAISON
PLAT CHAUD AU CHOIX DU CHEF
DESSERTS

OFFRE MER

11 RUE DU HELDER - PARIS 9

60 CHAMBRES

qui célèbrent l'artisanat français

Nos chambres se déclinent en plusieurs catégories avec des caractéristiques : balcon, baignoires, grande douche, vue imprenable sur l'opéra...
Toutes ont un magnifique parquet, des clins d'oeil artistiques, une super literie, de belles corniches. Une simplicité délicate.

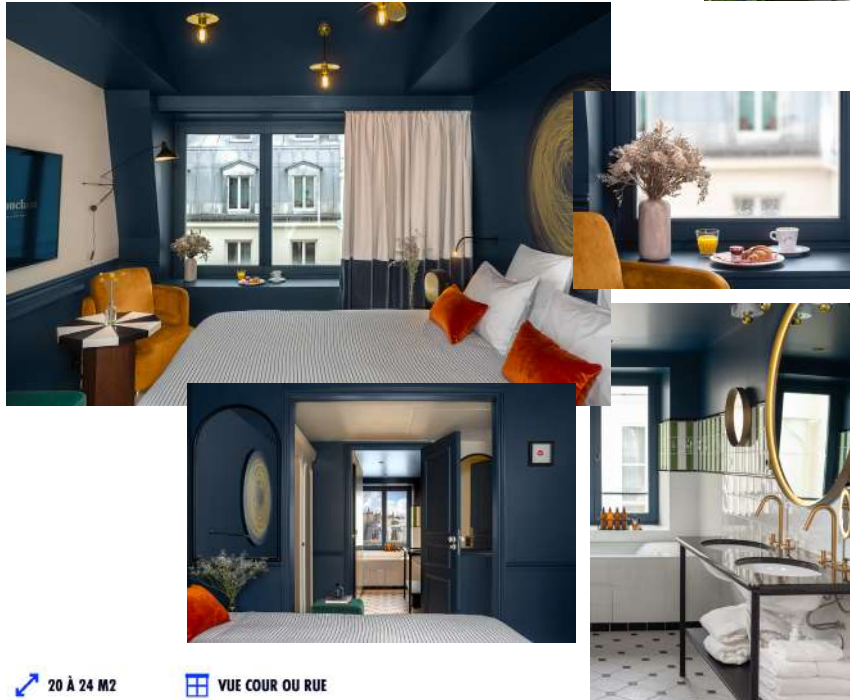
NOUS CHOISISSEZ
11 RUE DU HELDER - PARIS 9

- 14 A 18 M2
- 2 PERSONNES
- VUE SUR COUR
- DOUCHE
- 1 LIT DOUBLE (160X200) OU 2 LITS TWIN

CHAMBRES CLASSIQUES

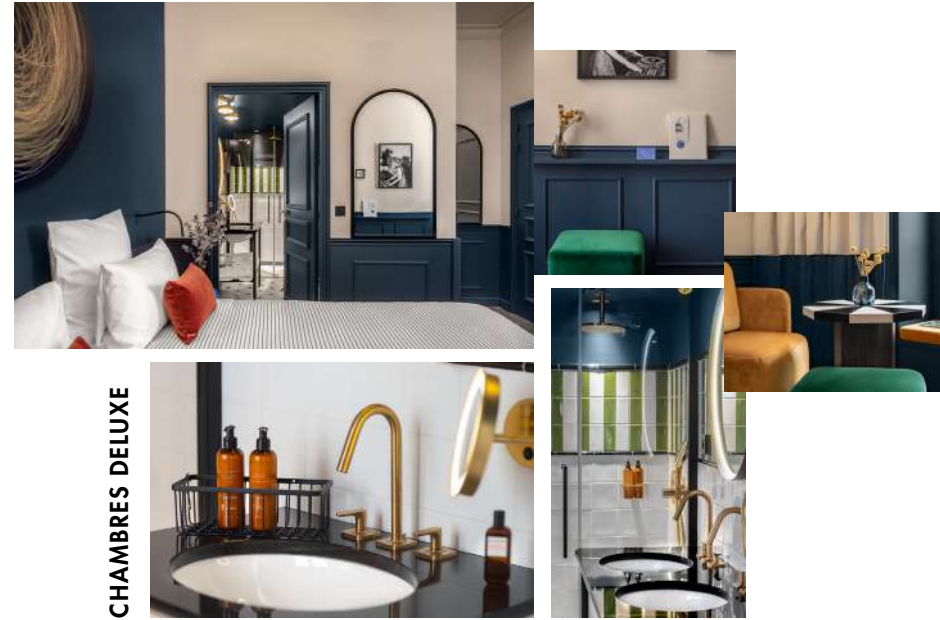


CHAMBRES SUPÉRIEURES



- 20 À 24 M2
- 2 PERSONNES
- 1 LIT DOUBLE (160X200) OU 2 LITS TWIN
- VUE COUR OU RUE
- DOUCHE
- BAIGNOIRE

CHAMBRES DELUXE



- 26 M2
- 2 PERSONNES
- 1 LIT DOUBLE (160X200) OU 2 LITS TWIN
- VUE SUR COUR
- DOUCHE
- BAIGNOIRE

3 SUITES

qui s'inspirent de nos POP icônes

Sous les toits de l'hôtel, 3 suites pour dormir ou pour vous retrouver en petit comité. Ces suites s'inspirent de nos pop icônes chouchou : Piaf, Vian et Gainsbourg. L'accent est mis sur un univers inspirant, arty, avec des platines vinyles et une sélection de disques.

SUITE, La vie en rose, 33m²



SUITE, l'Anamour, 33m²



- 33 M2
- VUE SUR COUR
- 2 PERSONNES
- DOUCHE
- BAIGNOIRE
- 1 LIT DOUBLE (160X200) OU 2 LITS TWIN

SUITE, l'Arrache Coeur, 46m²,
vue sur l'Opéra



- 33 M2
- VUE SUR COUR
- 2 PERSONNES
- DOUCHE
- BAIGNOIRE
- 1 LIT DOUBLE (160X200) OU 2 LITS TWIN

- 46 M2
- VUE SUR L'OPÉRA
- 2 PERSONNES
- DOUCHE
- BAIGNOIRE
- 1 LIT DOUBLE (160X200) OU 2 LITS TWIN

chouchou

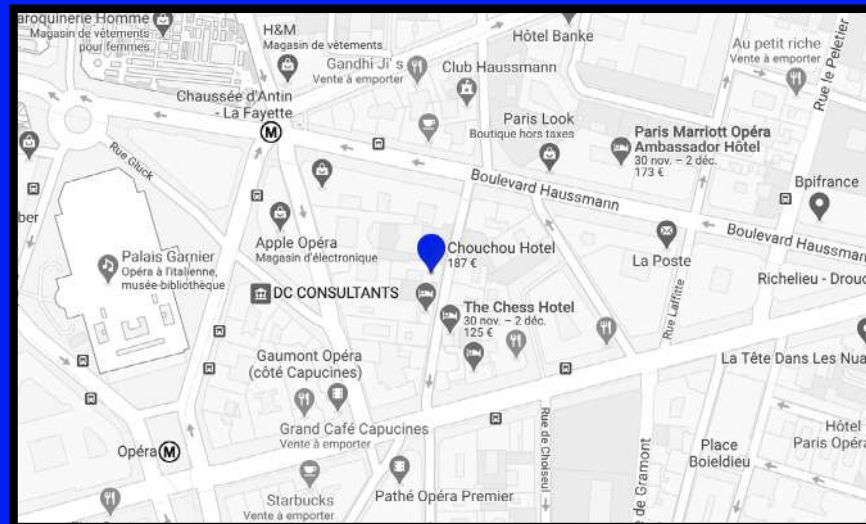
11 RUE DU HELDER - PARIS 9

ACCÈS

Chaussée d'Antin La Fayette L7, L9

Richelieu Drouot L8, L9

Opéra - L3, L7, L8



Contact

event@chouchouhotel.com

01 45 67 89 01

chouchou
11 RUE DU HELDER - PARIS 9