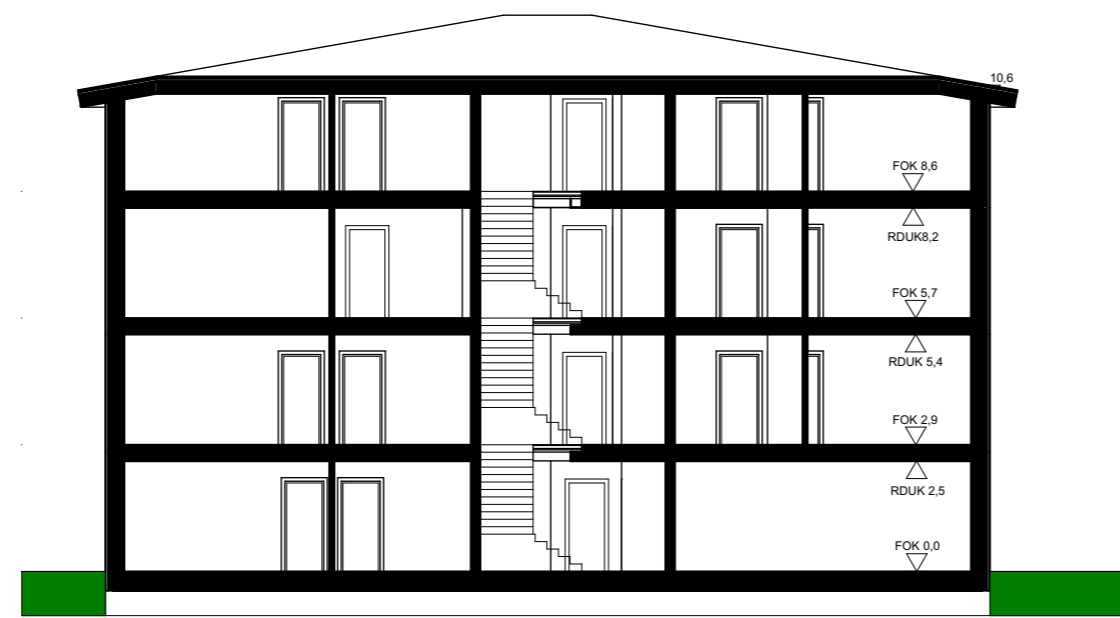


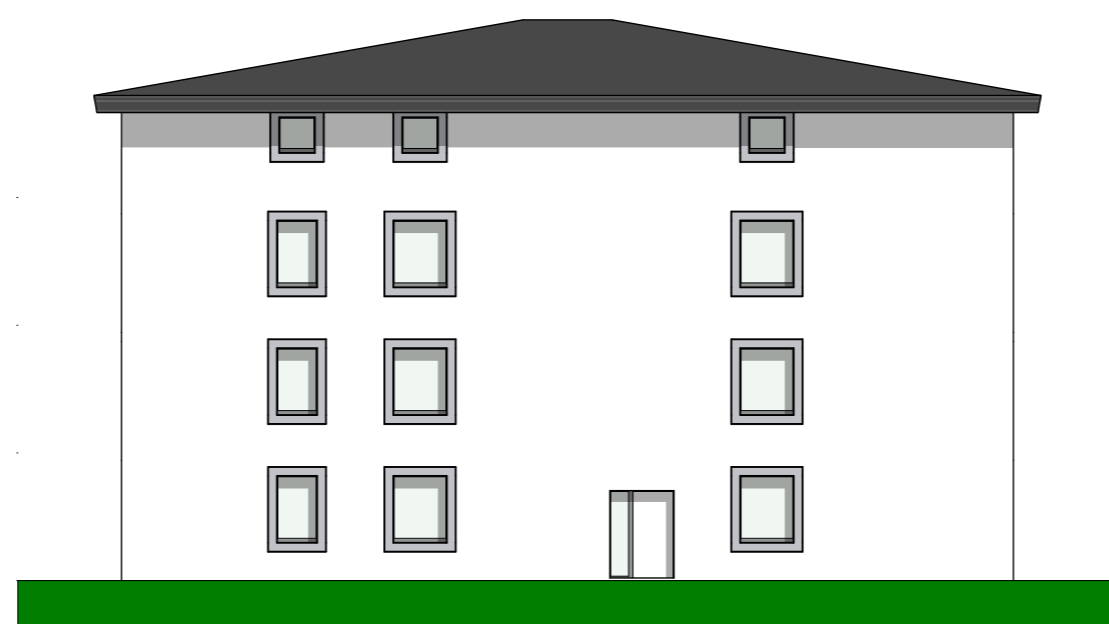
- D2
- 4 Dachdeckung
 - 3 Kunterlattung
 - 4/5 Unterspannbahn
 - 2,4 Schalung
 - 12/24 Dachkonstruktion (WD)
 - 4/3 Futterlattung
 - 1,25 GK-Verkleidung



Schnitt



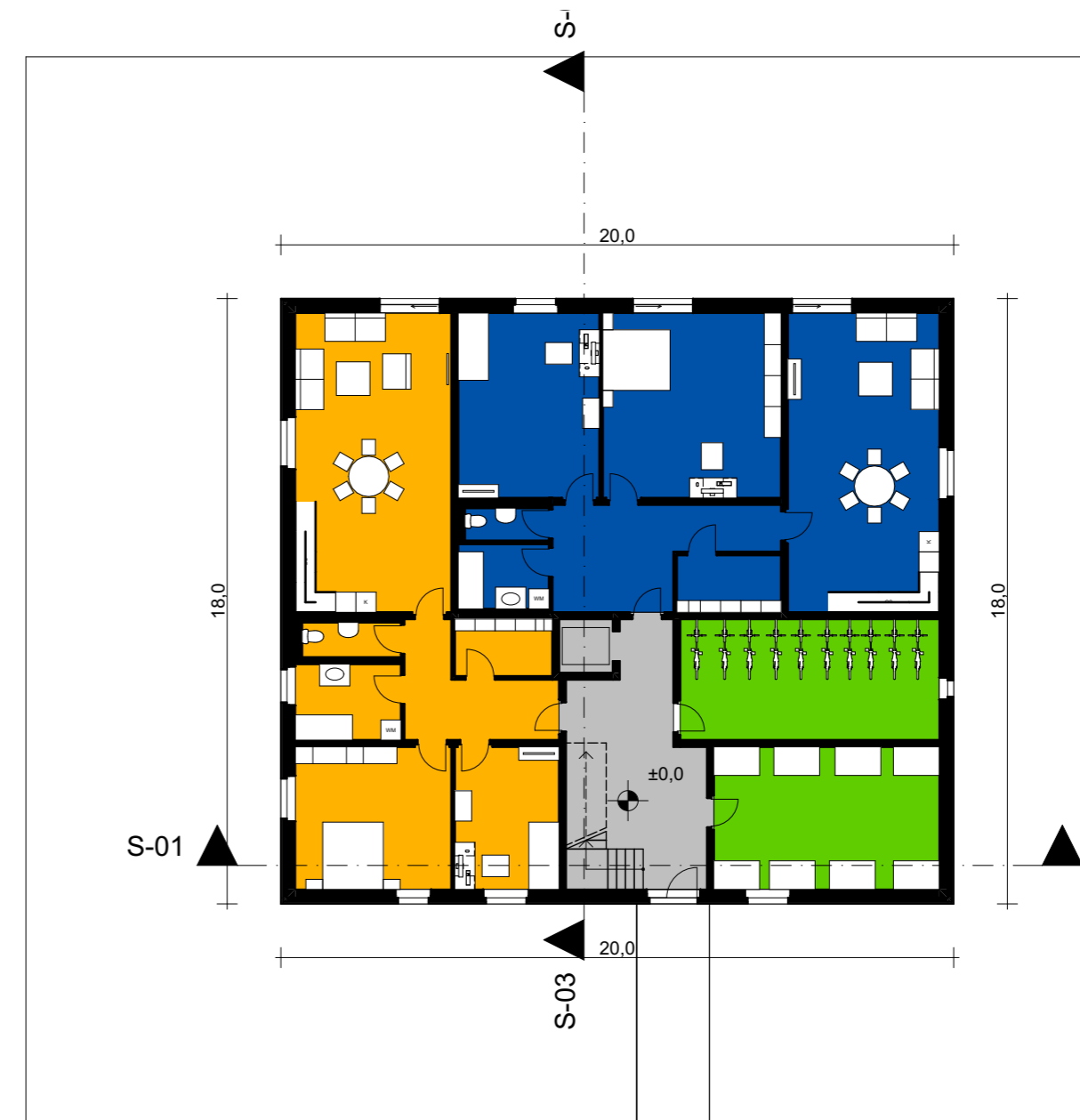
Ansicht



Ansicht

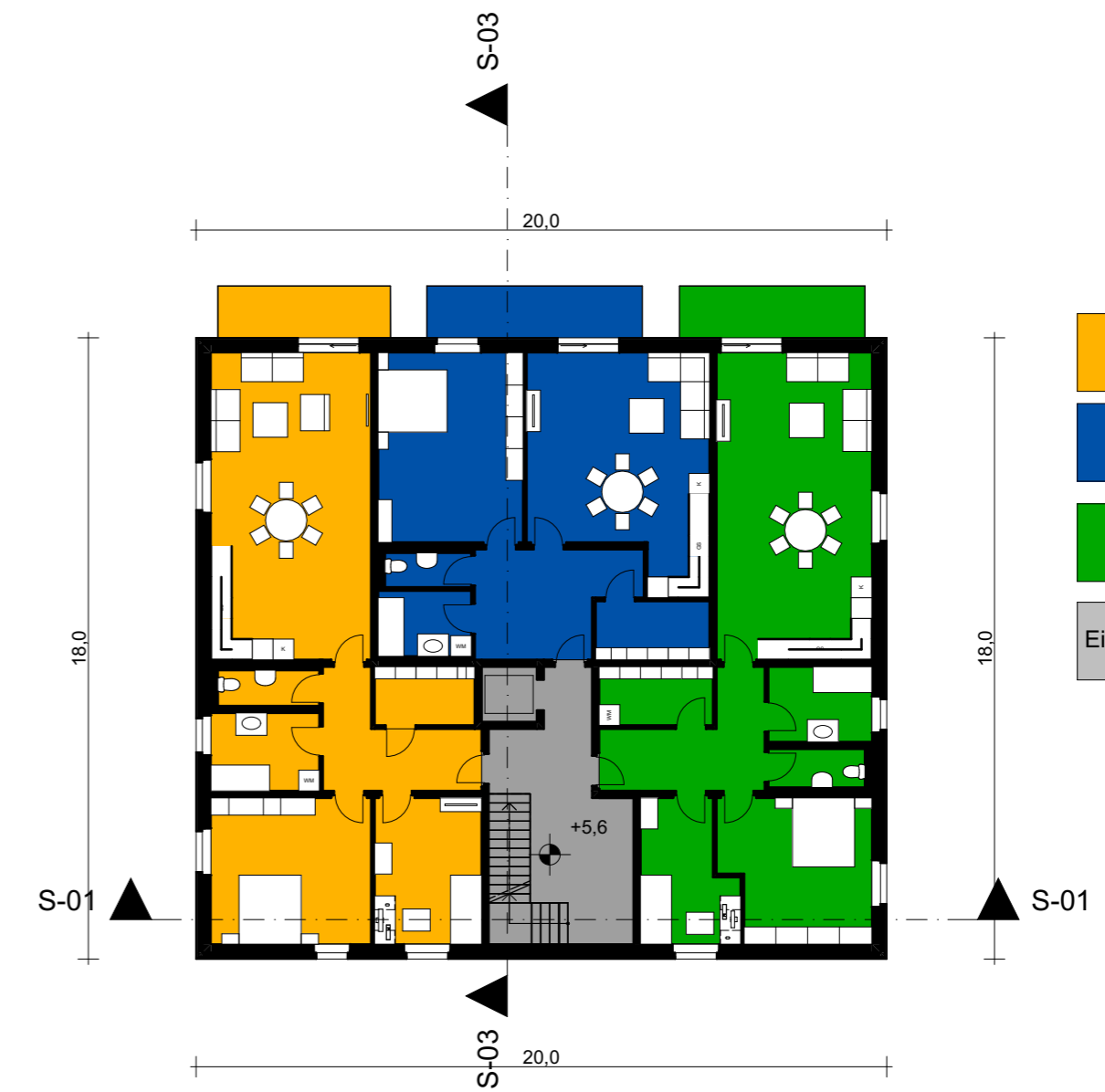
- D1
- 1,5cm Bodenbelag
 - 7cm Estrich
 - PAE-Folie
 - 3cm Trittschalldämmung
 - 12cm Ausgleichsschicht
 - 20cm Fundamentplatte
 - 10cm WD
- W1
- 1cm Innenputz
 - 25cm Ziegel
 - 16,5cm WD(hart)
 - 1,5cm Noppenbahn
- W2
- 1cm Innenputz
 - 25cm Ziegel
 - 12cm WD(weich)
 - 3cm Luftschicht
 - 0,8cm Eternit Fassade

Fassadenschnitt



EG

- Wohnung 1 =136,4m²
- Wohnung 1 =104,9m²
- Eingangsbereich =30,8m²
- Nebenträume =67,5m²



OG

- Wohnung 1 =108,3m²
- Wohnung 2 =97,1m²
- Wohnung 3 =103,4m²
- Eingangsbereich =30,8m²

Bei diesem Projekt handelt es sich um ein Geschößwohnbau in der Chimanistraße in Massivbauweise mit einer hinterlüfteten ETERNIT-Fassade. Es handelt sich um ein Wohnhaus für Familien. Wir haben dabei darauf geachtet, dass ein nachhaltiges Wohnen möglich ist. Unter anderem haben wir einen Fahrradabstellplatz eingerichtet. Außerdem haben wir dafür gesorgt, dass man sich in den geräumigen Wohnungen durchaus wohl fühlt. Dies haben wir durch geräumige Wohnzimmer erzielt.