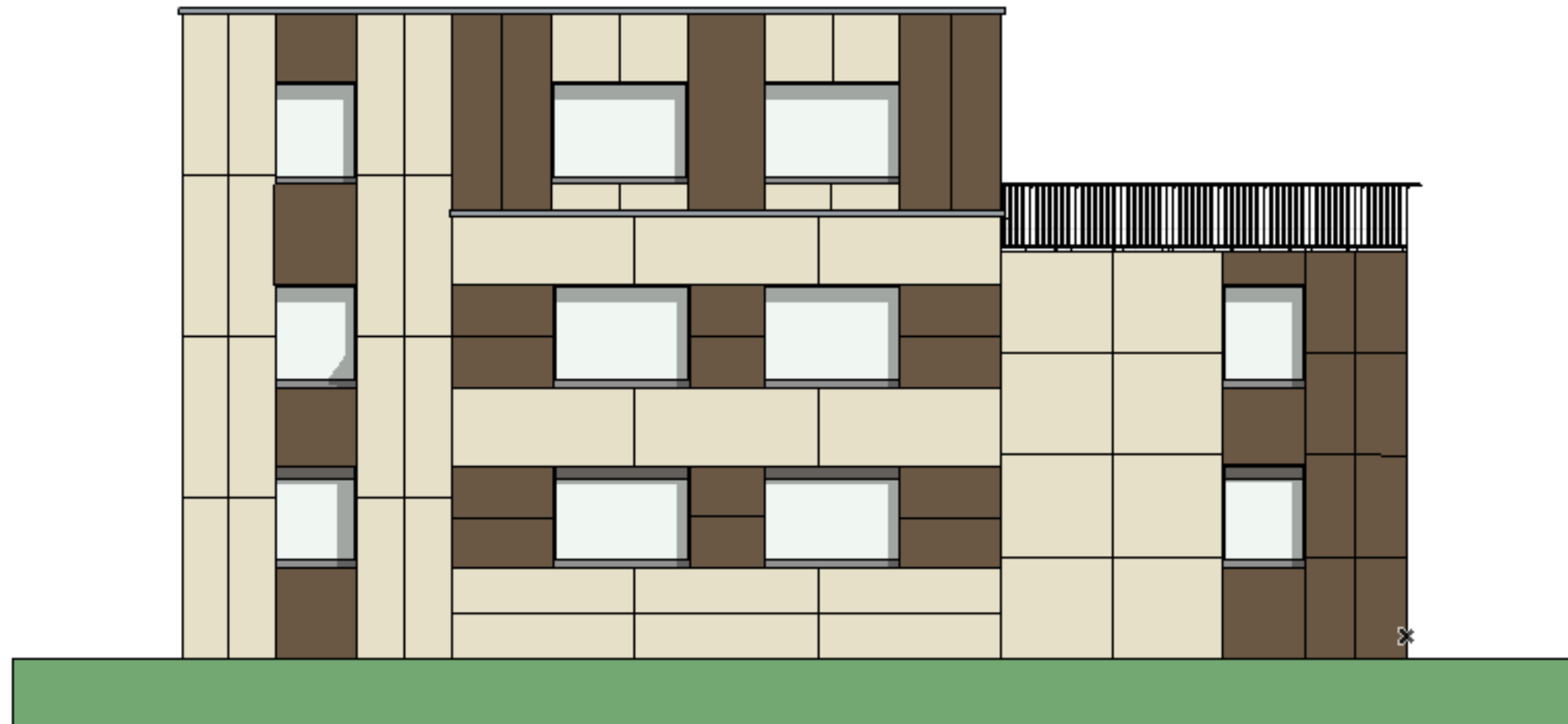
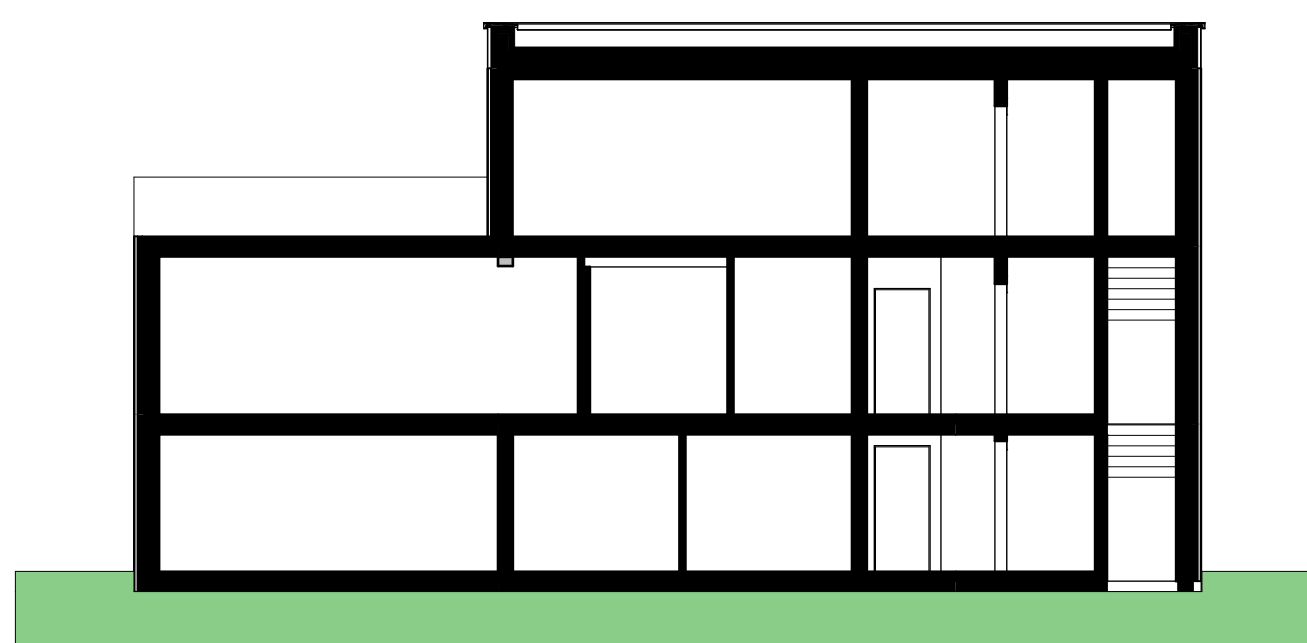
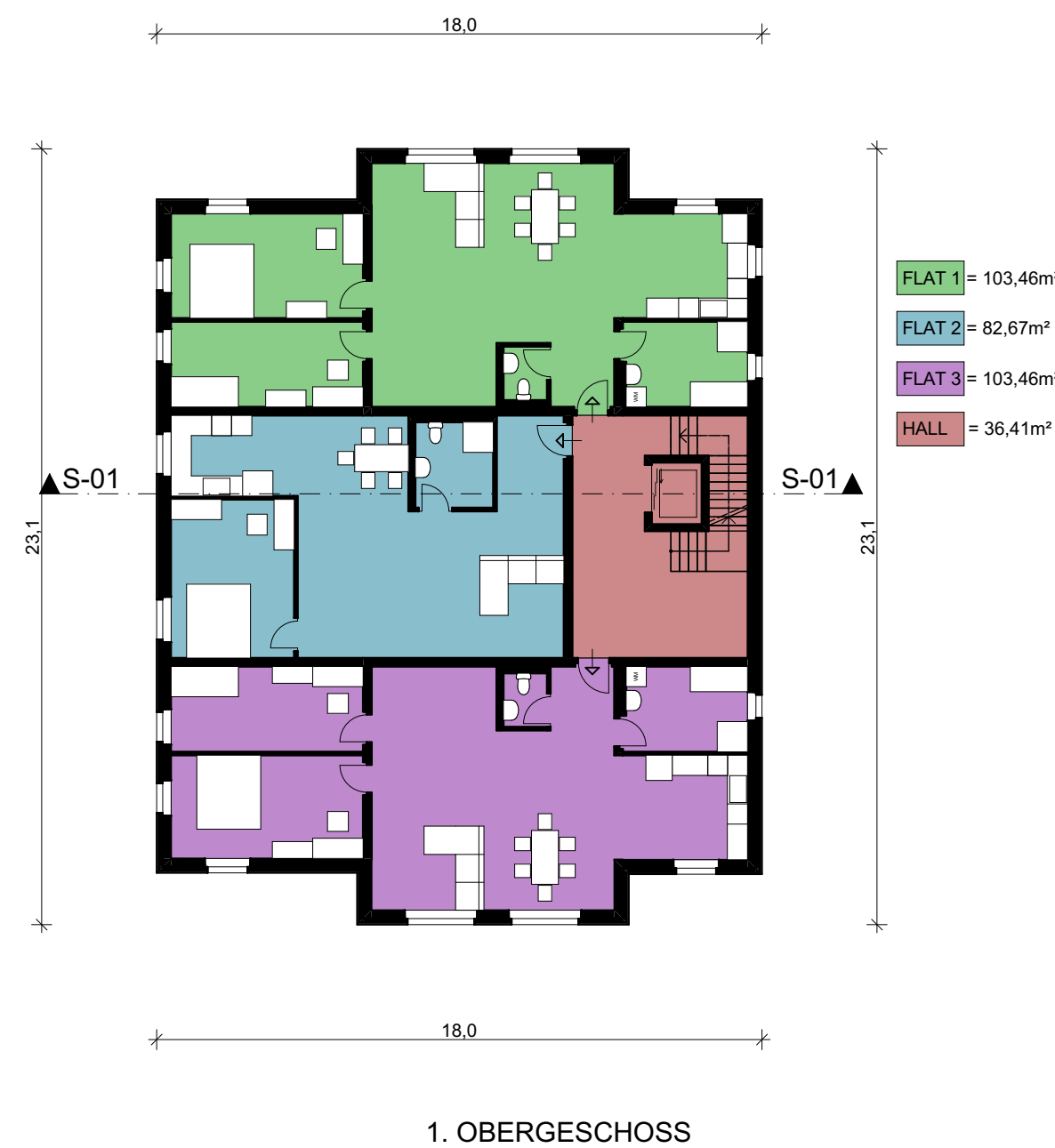
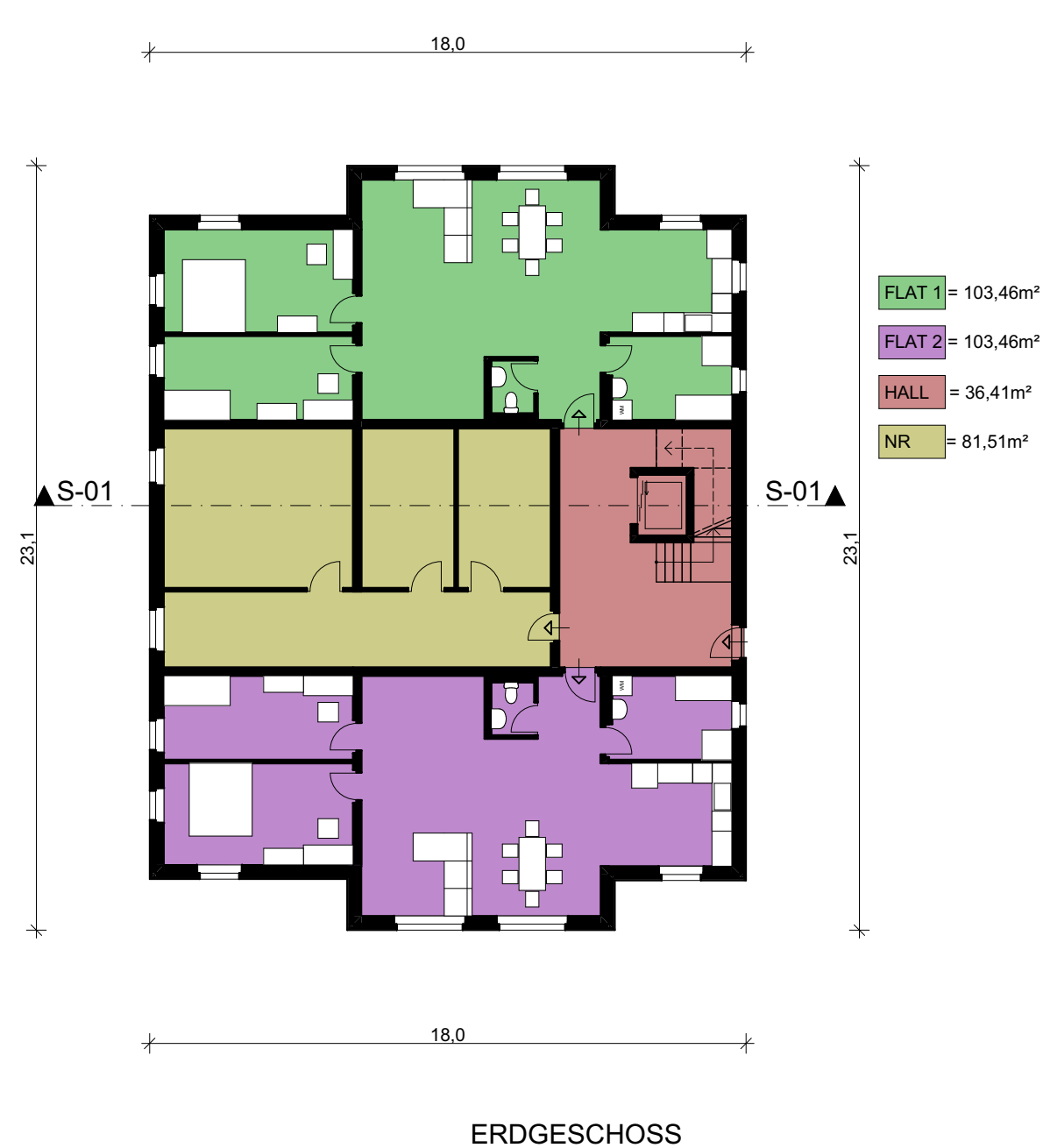


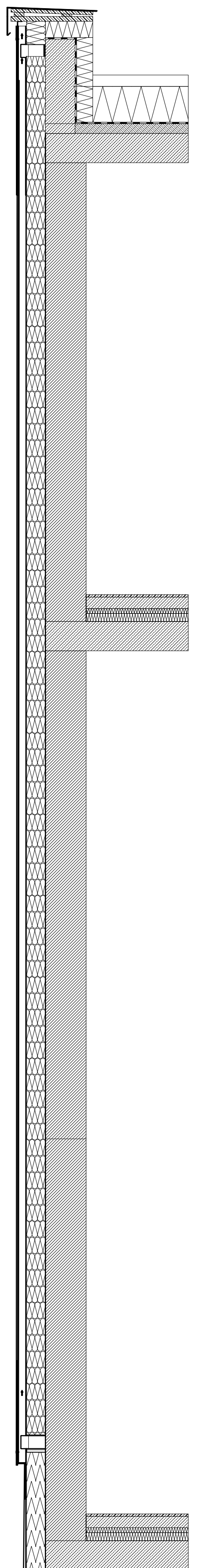
# WOHNCCINNO



Bei diesem Projekt handelt es sich um ein Geschoßwohnbau in der Chimanistraße in Massivbauweise mit einer hiterlüfteten ETERNIT-Fassade. Die bebaute Grundfläche beträgt 23,1x18. Bei den Platten haben wir uns für Großformat Carat Platten entschieden: Bernstein 7082 und Topas 7071. Beim Entwurf haben wir auf große Räume geachtet, um durch die Geräumigkeit das Wohlbefinden zu garantieren. Außerdem haben wir auch einen Fahrradraum und einen Aufenthaltsraum integriert. Durch die Raumeinteilung entsteht ein großer Eingang Bereich/Wohnbereich, wodurch man sich gleich wie zu Hause fühlt. Außerdem haben wir die Fenster so platziert das man natürliches Licht hat beim Essen. Bei der Plattenaufteilung an der Fassade haben wir sie so platziert, damit das Haus modern aussieht.



Schnitt



FASSADENSCHNITT