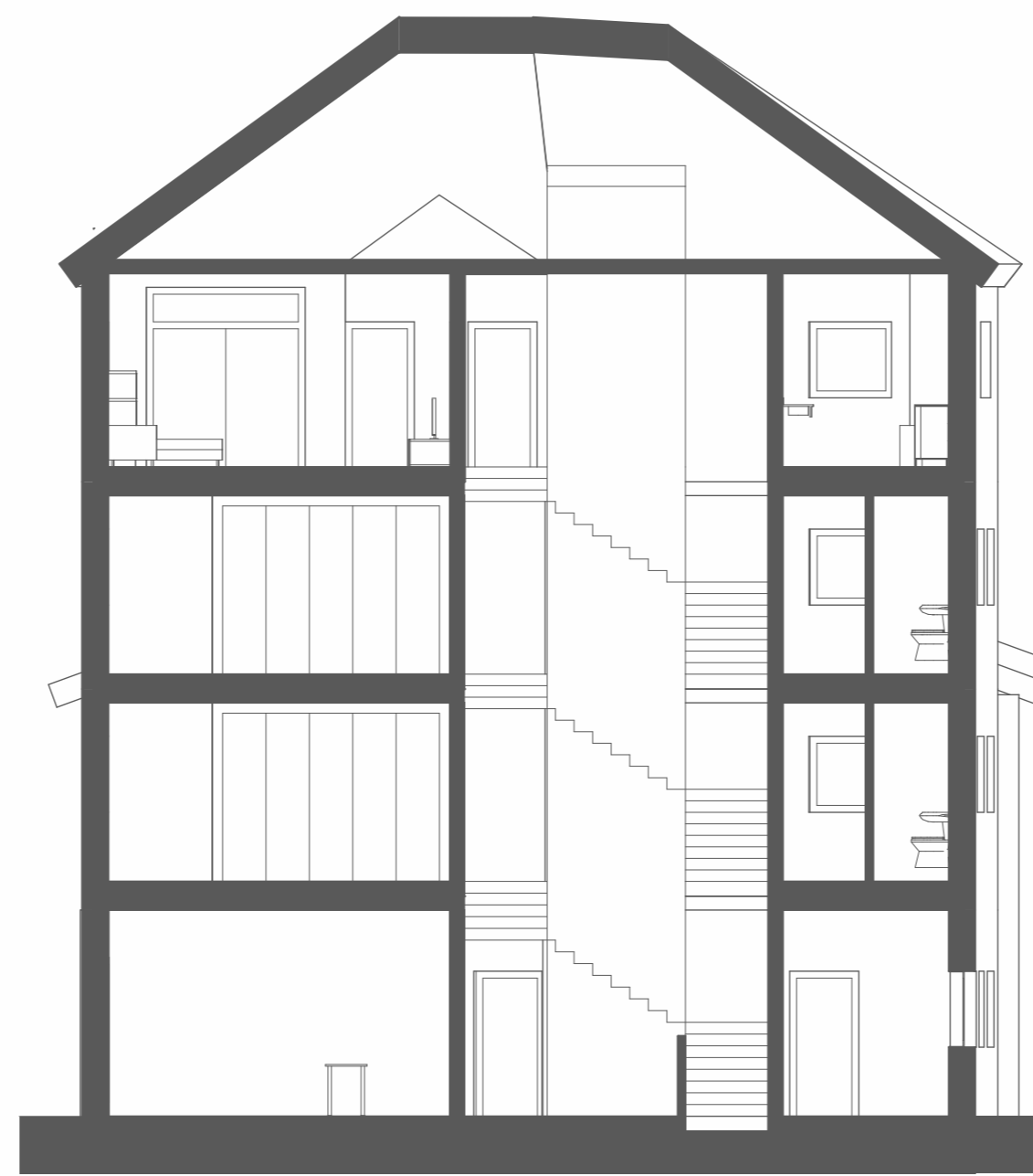




ANSICHT INNENHOF



SCHNITT 02



ANSICHT STRASSESEITE



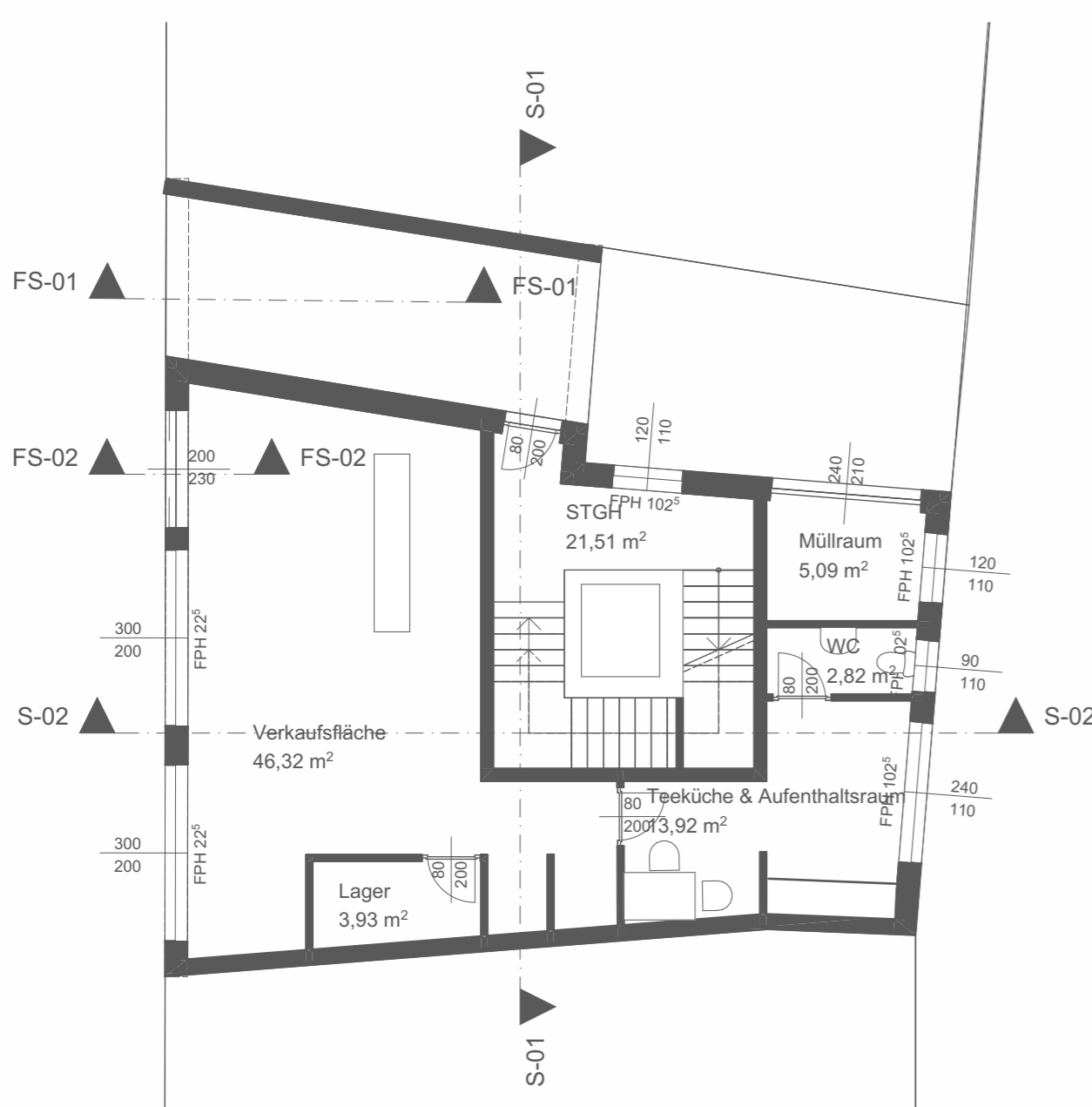
3-D MODELL INNENHOF

KOMPAKT IN DER STADT

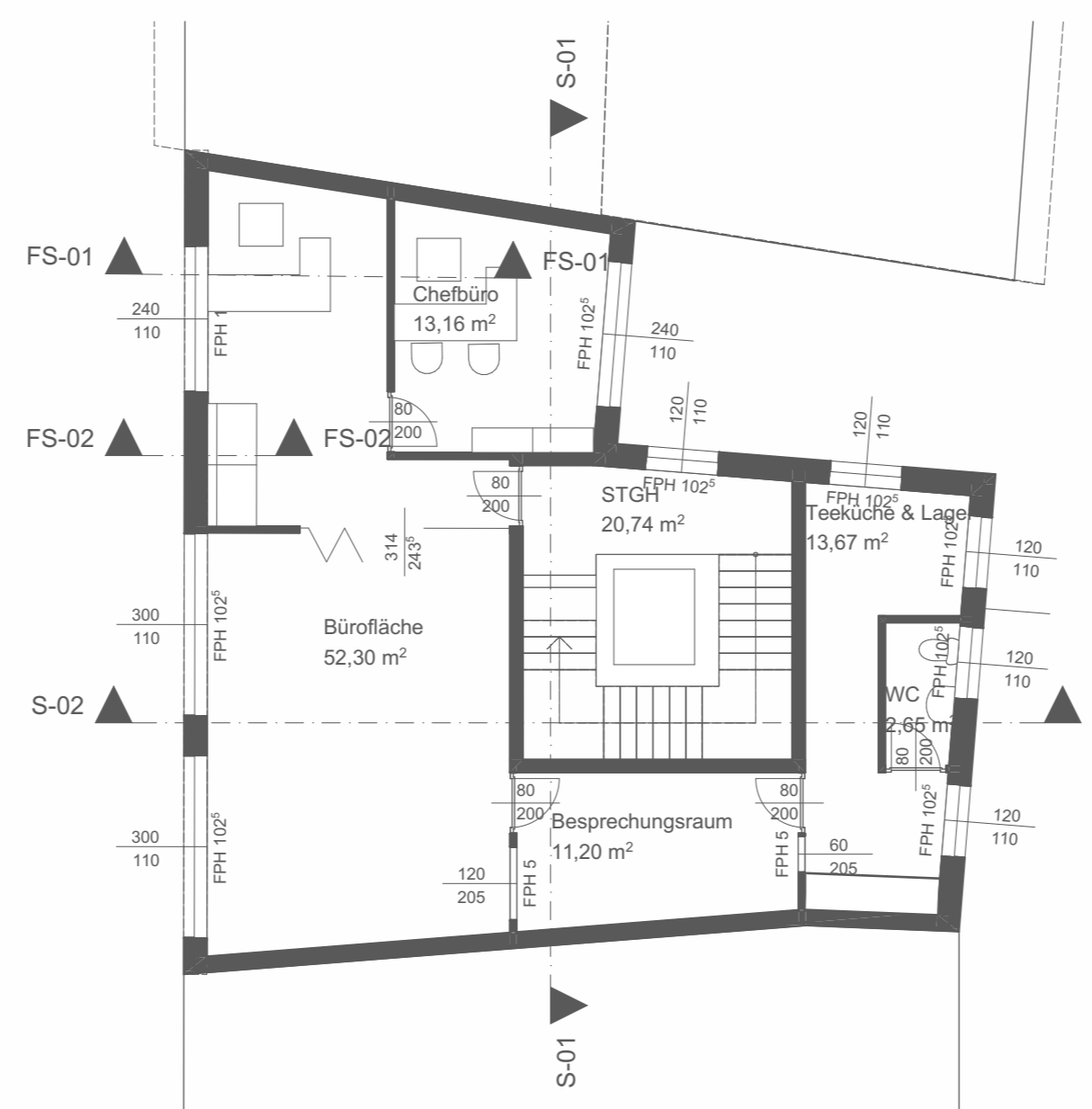
DAS GEBÄUDE ERSTRECKT SICH ÜBER 4 GESCHOSSE. VON DIESEN WIRD EIN GESCHOSS ALS VERKAUFLADEN, ZWEI ALS BÜORÄUME UND EINES ALS PENTHOUSE VERWENDET. ES BEFINDET SICH EINE DURCHFAHRT IN DEN INNENHOF AUF DER LINKEN SEITE DES GEBÄUDES, WODURCH MAN ZUM EINGANG ZUM STIEGENHAUS GELANGT. DIE DACHTERRASSE DER PENTHOUSEWOHNUNG IST IN RICHTUNG STRASSE GERICHTE, UM EINEN SCHÖNEN AUSBLICK ÜBER DIE STADT ZU GEWÄHRLEISTEN.



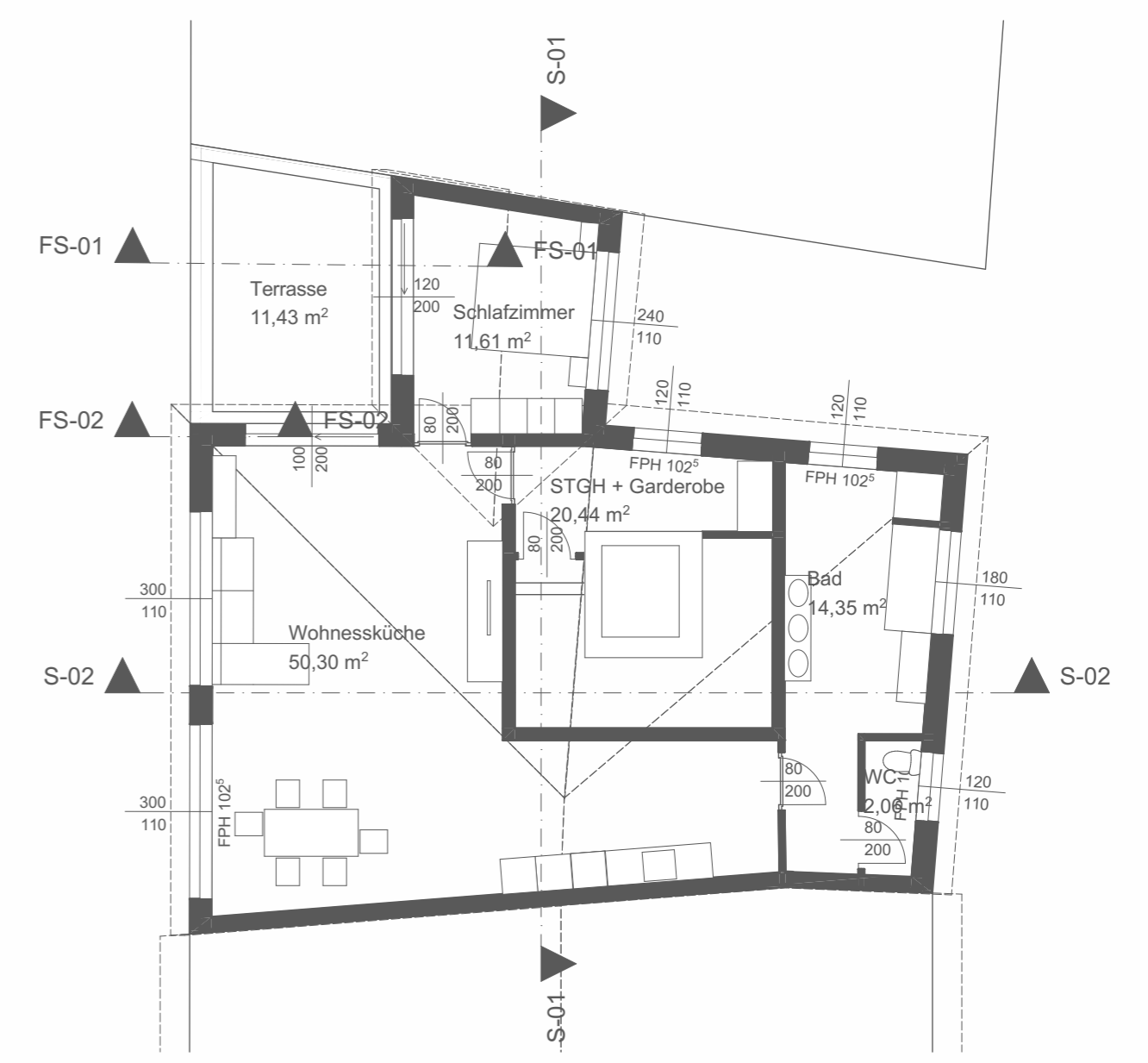
3-D MODELL STRASSESEITE



EG



1.OG + 2.OG



3.OG

