



M 1/200 DACHGESCHOß

LAGE:

Im Stadtkern von Klagenfurt, genau gegenüber des Domes, befindet sich eine Baulücke, die mit einem hochwertigen Stadthotel für Geschäftsreisende wie auch Familien geschlossen werden soll.

ARCHITEKTUR:

Die Erhaltung des städtebaulichen Charakters gegenüber dem Klagenfurter Dom sowie die Kombination mit moderner Architektur führten zu einem Baukörper mit historischem Grundgerüst, der jedoch durch große Glasflächen die dahinterliegenden Hotelzimmer mit der Außenwelt verbindet.

RAUMKONZEPT:

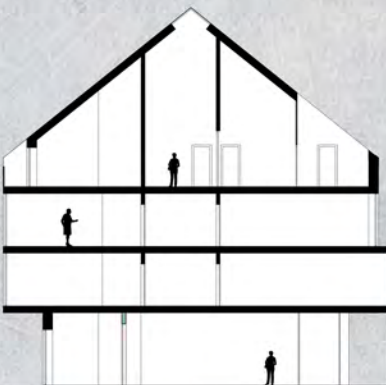
Das Hotel wird im Erdgeschoss durch eine einladende, raumhohe Glastüre betreten. Hinter dieser Glastüre befindet sich die Lobby mit einem kleinen Café und einer Rezeption. Das Gebäude bildet sich U-förmig um einen Innenhof mit Terrasse sowie einen Teich aus. Gegenüberliegend befinden sich der Restaurantbereich sowie Fitness und Massageräume, die dem Gast den nötigen Wohlfühlfaktor geben sollen.

Das erste und zweite Geschoß sind mit großzügigen und einladenden Hotelzimmern ausgestattet.

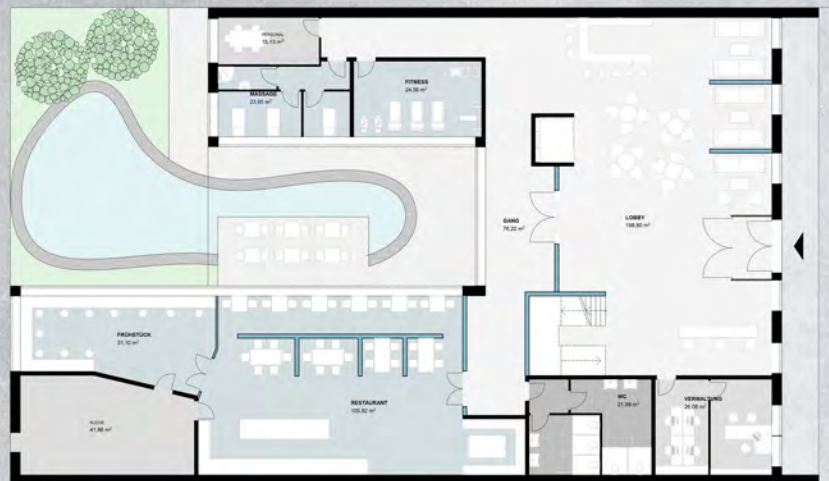
Im Dachgeschoß befinden sich zwei Suiten sowie eine Dachterrasse mit anschließender Bar.



M 1/200 REGELGESCHOß 1 und 2



SCHNITT



M 1/200 ERDGESCHOß





HAUPTFASADE

FASSADENKONZEPT:

Mit der zum Klagenfurter Dom ausgerichteten Fassade wurde versucht, eine Verbindung zwischen der historischen Altstadt und den Anforderungen an ein modernes Hotel zu schaffen. Die vorspringenden Fensterkästen sollen die Fassade beleben und dem Gebäude einen Charakter verschaffen. Um der vorgegebenen Dreigeschösigkeit, welche durch die Trauflinie bestimmt ist, entgegenzuwirken, wurde das Erdgeschoß mit dem Eingangsportaal zurückversetzt. Dies bietet einerseits Witterungsschutz und ein Vordach, andererseits unterbricht es die Fassade und lässt somit die diagonal angeordneten Fensterkästen besser erscheinen.

MATERIALITÄT:

Für die zum Dom ausgerichtete Fassade wurde als Deckmaterial die Avera Largo Fassadenplatten von Eternit gewählt. Die lebendige Oberflächenoptik und die farbigen Unterschiede von Platte zu Platte runden das Konzept der Fassade ab. Zur Dacheindeckung wurde ebenfalls auf ein Produkt der Firma Eternit gesetzt. Die rechteckigen, schwarzen Dachplatten und die anthrazitfarbenen Rahmen des Glasdaches sollen einen nahtlosen Übergang von Dach zu Glas bieten.

INNENHOF:

Das Gebäude erschließt sich in einer U - Form um einen Innenhof, in den von drei Seiten eingesehen werden kann. Eine Terrasse direkt anschließend an den Restaurantbereich bietet einen hervorragenden Platz zum Frühstück.

Für ein gutes Klima im gesamten Innenhofbereich ist ein Teich vorgesehen, der von ausreichend Pflanzen umgeben ist. Der Innenhof bietet somit für alle Hotelgäste einen Wohlfühlort, auf den man auch gerne von den darüberliegenden Hotelzimmern hinunterschaut.



LAGEPLAN 1/200



INNENHOF MIT TEICH UND TERRASSE



FASSADENSCHNITT M 1/10

AW01:	[cm]
Eternit Avera Largo Fassadenplatten	0,8
Hinterlüftung dzw. Abstandhalter (Alu)	3,0
Unterkonstruktion lt. Eternit Fassadensysteme	
Mineralwolle Dämmplatte	10,0
STB Wand C25/30	25,0
Dampfsperre Bituminös (diff. dicht)	
XPS TOP G Dämmung	8,0
Hochzug Bituminös 2 lagig	1,0
Blechverkleidung	0,1
D04:	[cm]
Steinplattenbelag	2,0
Stelzlager als Unterkonstruktion dzw.	8
Kies gewaschen	
Bituminöse Abdichtung 2-lagig (EKV 4)	1,0
XPS TOP GK- Gefälledämmung	20
Dampfsperre (diff. dicht)	
STB Decke C30/35	25,0
Kalk Zement Putz	1,5
D06:	[cm]
Blech - beschichtet	0,15
Abdichtung Kunststoff - Folie	
Gefälledämmung XPS	5,0
Stahl - Hohlprofil 100/100 dzw.	10,0
Mineralwolle	10,0
Putzträgerplatte	1,0
Kalk- Zement Putz	1,5
D05:	[cm]
Eichenholzboden	1,0
Trennlage	
Stahl - Hohlprofil 100/100 dzw.	10,0
Mineralwolle	
MW - Dämmplatte	8,0
Alu - Blechverkleidung	0,15
D03:	[cm]
Eichenholzboden	1,0
Heizestrich - Zement	8,0
Pe Folie	
Trittschalldämmplatte Steinwolle (Produktart nach ÖNORM B 6000)	3,0
Pe Folie - Dampfbremse sd 200m	
Schüttung Zementgebunden	10,0
STB- Platte C30/35	25,0
Kalk - Zementputz	1,5
D02:	[cm]
Eichenholzboden	1,0
Heizestrich - Zement	8,0
Pe Folie	
Trittschalldämmplatte Steinwolle (Produktart nach ÖNORM B 6000)	3,0
Pe Folie - Dampfbremse sd 200m	
Schüttung Zementgebunden	10,0
STB- Platte C30/35	25,0
Mineralwolle Dämmplatte	8,0
Hinterlüftung dzw. Halterungen f. Fassadenplatten	3,0
Eternit Avera Largo Fassadenplatten	0,8
D01:	[cm]
Steinplattenbelag	2,0
Heizestrich - Zement	8,0
Pe Folie	
Trittschalldämmplatte Steinwolle (Produktart nach ÖNORM B 6000)	3,0
Pe Folie	
Schüttung Zementgebunden	10,0
Hor. Abdichtung Bitumen 2-lagig	
STB- Platte C30/35	30,0
Pe Folie - 2 lagig	
Perimeterdämmung XPS TOP G	16,0
FS:	[cm]
Halsdämmung XPS TOP G	10,0
STB - Frostschürze C25/30	25,0
Bitumenabdichtung (EKV 4) 2-lagig	
Perimeterdämmung XPS TOP GK	16,0
Noppenbahn	0,1

