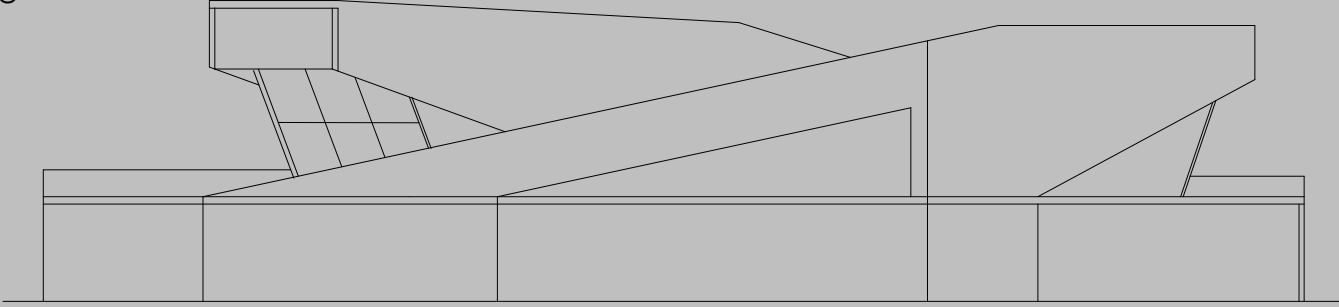


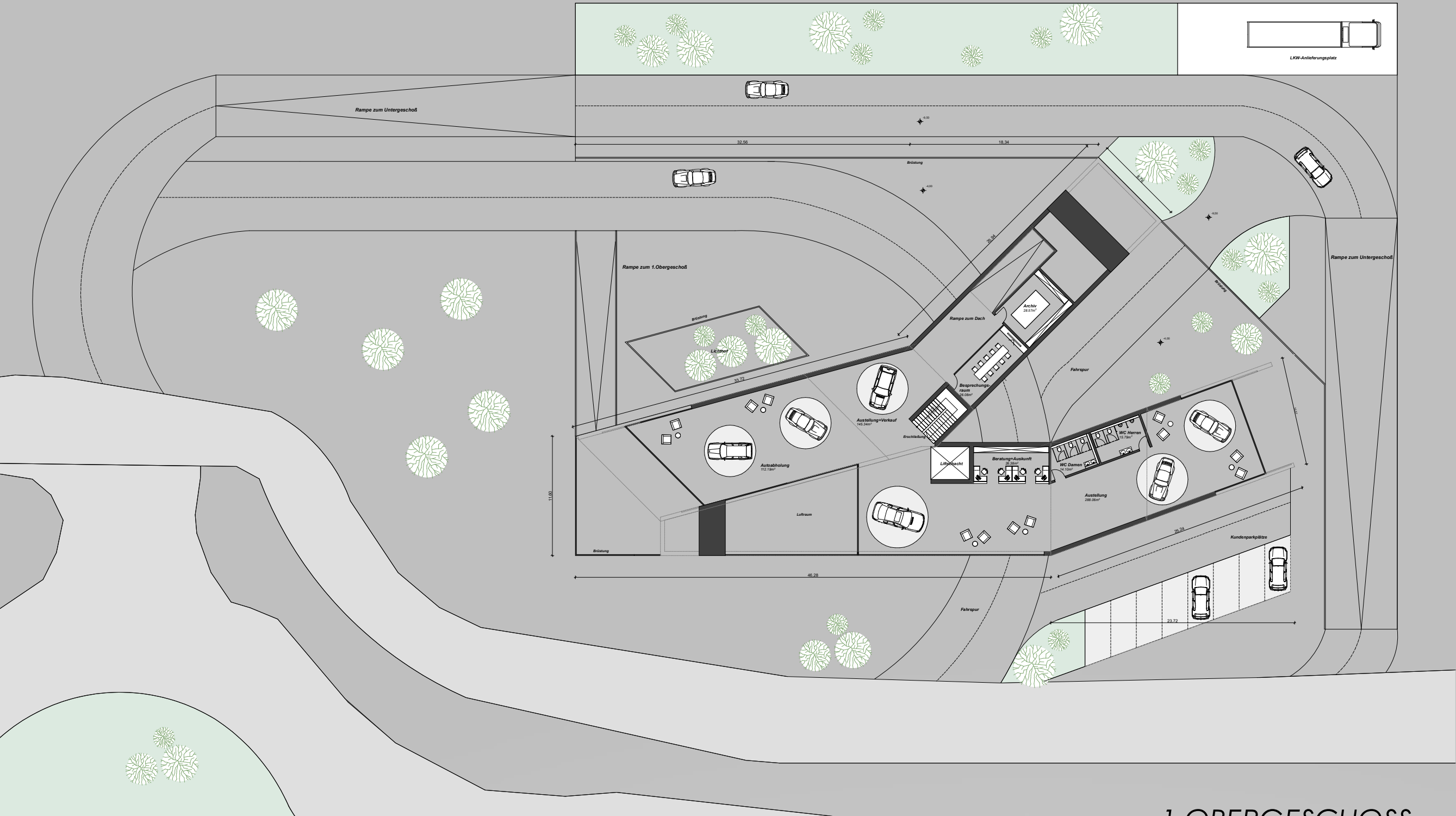
ENTWURFSGEDANKEN

Die Grundidee des Entwurfes war es, im Raum Bruck an der Glocknerstraße ein Autohaus zu errichten, welches sich von den bestehenden Autohäusern im Pinzgau unterscheidet. Das Gebäude wird sich entlang der stark befahrenen Hauptverbindung (B311) zwischen Schüttdorf und Bruck befinden und somit das Interesse der vorbeifahrenden Kunden wecken. Das Grundstück ist über einen landwirtschaftlichen Weg, der verbreitert wird und in den Kreisverkehr Maximarkt mündet, direkt an die B311 angeknüpft.

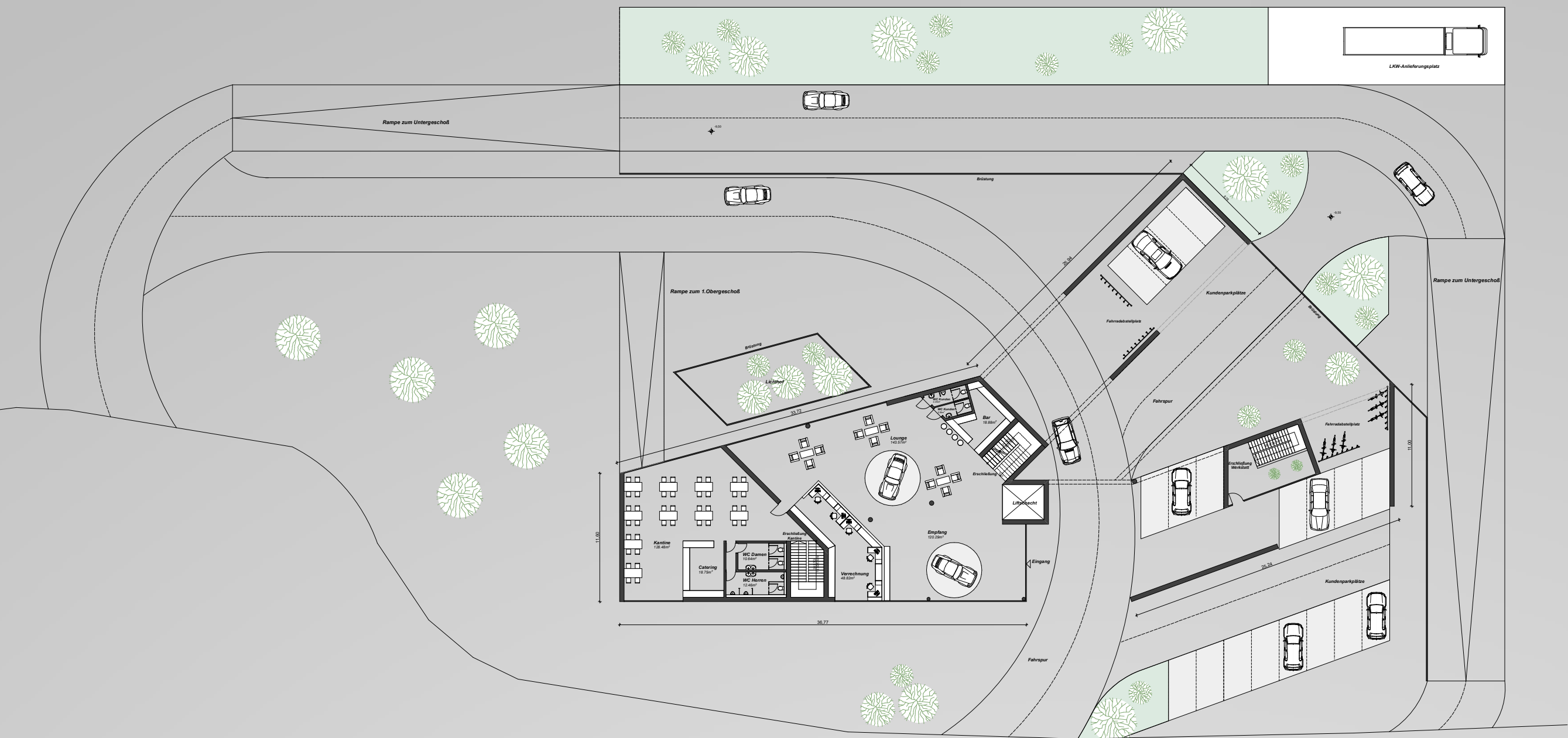
Bezüglich der Optik des Autohauses war es mir ein Anliegen aufzufallen und alle Blicke auf den Baukörper zu lenken. Der Baukörper besteht aus unterschiedlich zueinander orientierten Flügeln, welche in Sichtbetonbauweise ausgeführt werden. Um dem Verlauf der Straße zu folgen und schon von weitem aufzufallen gibt es in beiden Flügeln einen Knick, der parallel zur Straße verläuft. Auf die dreieckigen Wände wird pro Flügel jeweils ein 8,53° geneigter Stahlbetondeckel betoniert. Im vorderen Bereich der Flügel, bei der größten Raumhöhe ist der Baukörper großzügig aufgelöst und bietet Einblick auf den Verkaufsbereich. Eine Besonderheit meines Entwurfs ist das flach geneigte Dach, welches die Möglichkeit bietet, Fahrzeuge bestmöglich neben den vorbeifahrenden Kunden zu präsentieren. Um die Fahrzeuge auf das befahrbare Dach zu bringen, gibt es eine Rampe vom Erdgeschoß ins Obergeschoß. Darüber hinaus können auch die Kunden bei Schönwetter auf die Dachflächen, in circa 10 Meter Höhe den Ausblick auf ihr zukünftiges Modell und die Umgebung genießen. Ein dreieckiger Ausschnitt im vorderen Flügel ermöglicht den vorbeifahrenden Menschen einen Blick auf die Ausstellungsfäche des Obergeschoßes zu werfen. Die Sichtbetonflügel befinden sich auf einem Sockelgeschoß aus Corten-Steel, der das Erdgeschoß des Baukörpers bildet. Über den ausgebauten landwirtschaftlichen Weg gelangt man ebenerdig zu den Kundenparkplätzen, welche unter den zwei Flügeln angeordnet sind und deshalb auch vor Witterungseinflüssen geschützt sind. Weiters befindet sich im Erdgeschoß gegenüber den Parkplätzen der Eingang für die Kunden und der Empfang.



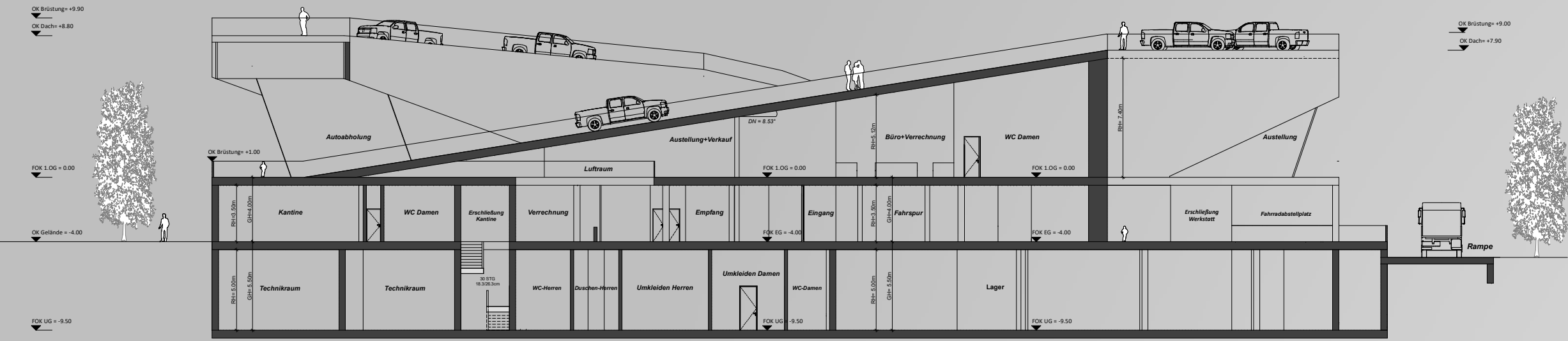
LAGEPLAN



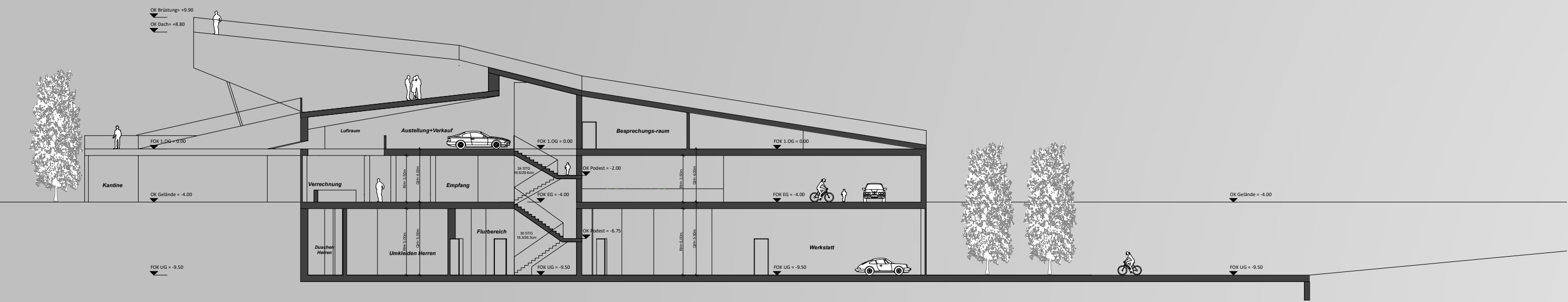
1.OBERGESCHOSS



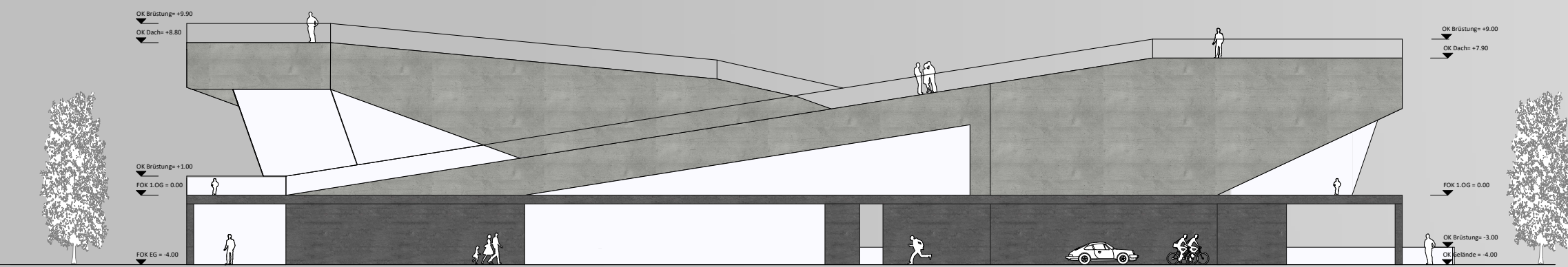
ERDGESCHOSS



SCHNITT A-A



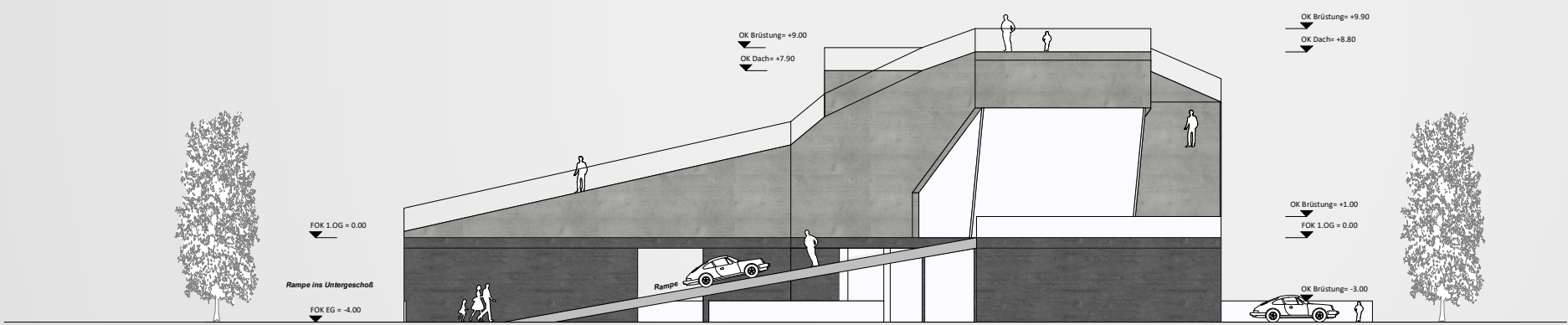
SCHNITT C-C



NORDANSICHT



UNTERGESCHOSS



OSTANSICHT