

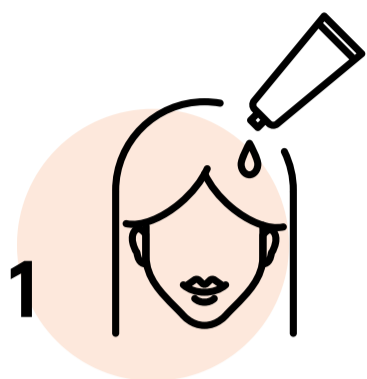


MOMENT COULEUR

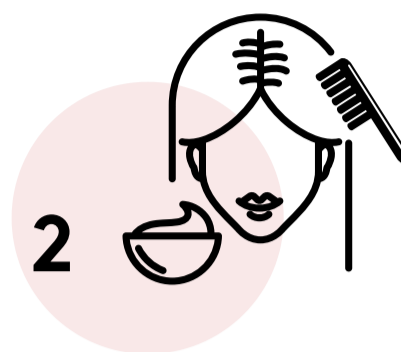
PARIS

Comment utiliser votre Kit Lissage Français ?

À vos peignes, prêtes ? Lissez !



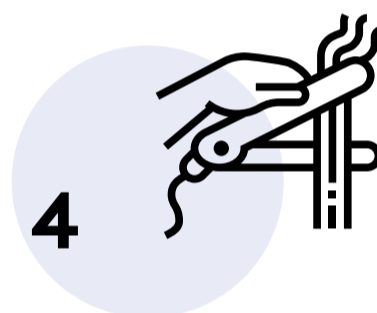
Effectuez deux shampoings clarifiants afin d'éliminer les résidus de silicone et préparer vos cheveux à recevoir la kératine. Séchez-les suffisamment pour qu'ils restent à peine humides. Démêlez à l'aide d'une brosse plate.



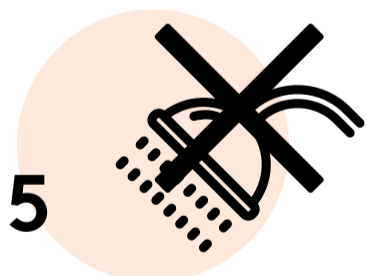
Enfilez les gants. À 1cm du cuir chevelu en commençant par la nuque, malaxez sur des mèches d'environ 3 cm de largeur. Peignez soigneusement chaque mèche pour bien répartir jusqu'aux pointes et éviter l'excès de produit.



Enveloppez l'ensemble des cheveux avec du cellophane et laissez poser ainsi pendant 30 minutes. C'est le moment de faire un selfie #LookOfTheDay !



Séchez totalement les cheveux au séchoir tout en les brossant bien pour les discipliner. Une fois les cheveux parfaitement secs, passez plusieurs fois le lisseur sur chaque mèche en insistant bien sur les endroits rebelles afin que la chaleur scelle bien la kératine dans le cheveu. Plus vous passerez le lisseur, plus vos cheveux seront lisses.



Une fois le lissage terminé, laissez poser le soin sans attacher vos cheveux et en évitant l'humidité. Pour un rendu souple mais pas raplapla, attendez 24h avant le premier shampoing. Adeptes du brushing bien lisse, attendez 48h.



Le conseil de Raphaël :
« Pour que le lissage dure le plus longtemps possible, je vous conseille d'utiliser notre shampoing Moment Couleur. Quant à la crème que nous vous offrons dans le kit, vous verrez : l'essayer, c'est l'adopter ! »