



**netmine**

Maden Çözümleri



**NETPROMine Yeraltı Planlama**

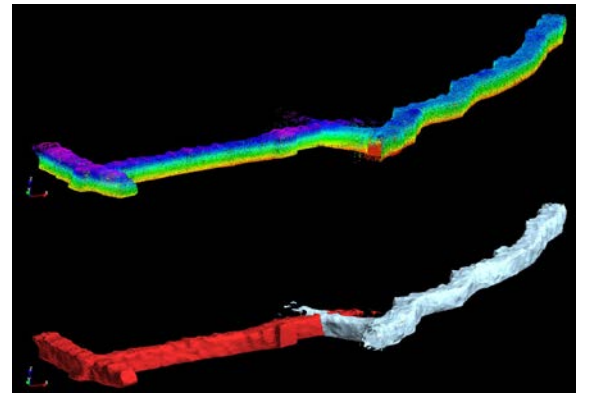
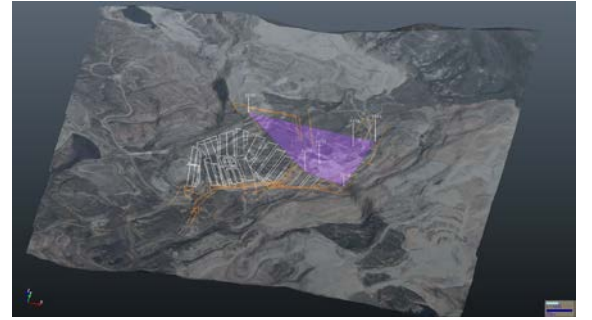
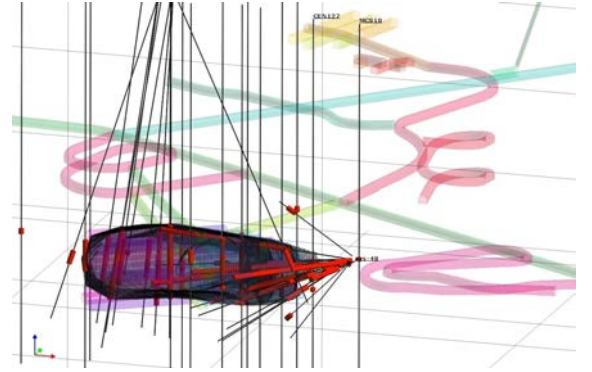
NETPROMine Yeraltı Planlama modülü ana galeri, kurp, spiral, bağlantı yolları tasarımı ile tahkimat, tesisat ve üretim planlarını oluşturmak için, yeraltı madenciliğinin tüm aşamalarında pratik çözümler sunar. Kütüphanesindeki hazır profiller ve kullanıcı tanımlı olarak eklenen profillerin otomatik olarak galeri eksenine giydirilmesini sağlar. Tasarım içerisindeki bütün parametreleri kullanarak galerileri renklendirme, etiket ekleme, saydamlık tanımlama opsiyonları ile alternatif raporlama araçlarını kullanabilirsiniz.

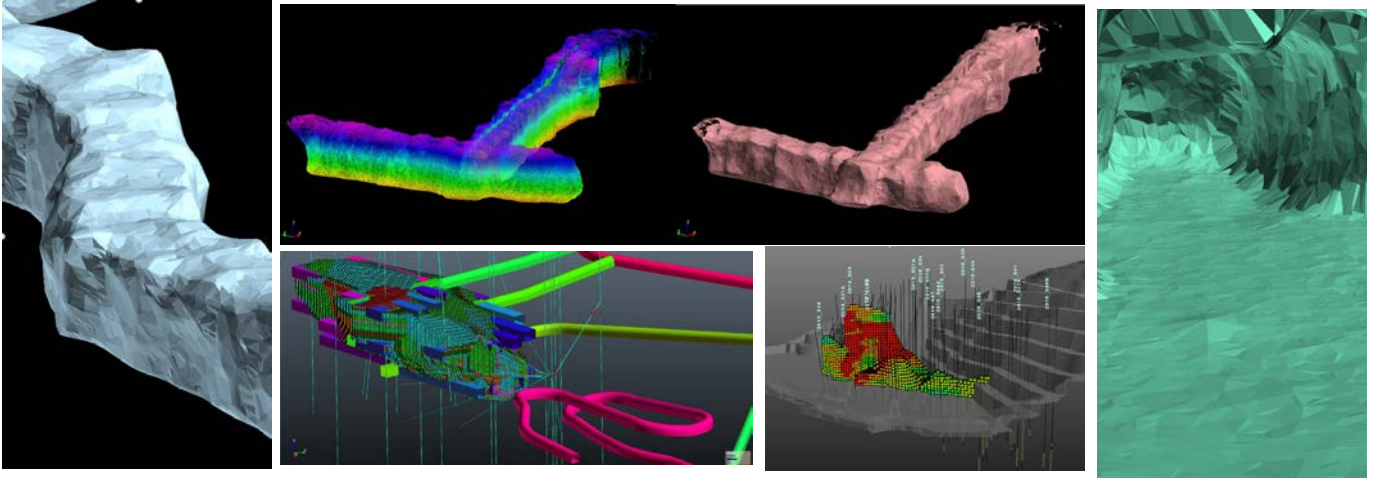
## Ön Koşullar

NETPROMine Jeolojik Modelleme, tüm NETPROMine modülleri için zorunludur.

## ANA ÖZELLİKLER

- ✓ Gelişmiş yeraltı **galeri tasarım** yetenekleri
- ✓ Tek bir **proje veritabanı** içerisinde tüm tasarımları saklayabilme
- ✓ Tüm galeri tasarımlarını ve özelliklerini **liste** halinde görüntüleyebilme
- ✓ Galeriler üzerinde toplu seçim yapabilme, özellikleri **toplu halde düzenleyebilme**
- ✓ Sınırsız **geri alabilme** ve **yineleme** esnekliği
- ✓ Galeriler **filtreleme** ve filtrelenen galerilere toplu halde müdahale
- ✓ Galeriler eksen çizgilerine toplu halde **profil giydirilebilme**
- ✓ Farklı yazılımlarda üretilmiş olan **\*.dxf, \*.dwg, \*.str** formatlardaki galeri eksen çizgilerine otomatik olarak profil giydirilebilme
- ✓ Galeriler **eksen noktalarını** kullanarak **sayısallaştırma** yapabilebilme
- ✓ **Açı, mesafe, eğim, kot ve koordinat** bilgilerini kullanarak serbest galeri tasarımı
- ✓ **Yer altı mostra** çizimlerini kullanarak **yüzey ve katı model** üretebilme
- ✓ Galeriler profil kütüphanesine **kullanıcı tanımlı yeni profil** ekleyebilme
- ✓ **Profil eksen noktalarını** kullanıcı tanımlı olarak belirleyebilme
- ✓ **Hazır galeri profil** listesi
- ✓ Galeriler **gruplandırma**
- ✓ **Galeri tipi** tanımlayabilme
- ✓ Yer altı **kuyu tasarımı**
- ✓ Galerilere belirlenen yarıçaplarda **kurp** ekleyebilme
- ✓ Galeriler üzerinde otomatik olarak **bağlantı yollarını** üretebilme
- ✓ **Tahkimat, havalandırma, basınç ve direnç değerlerini** girebileceğiniz hazır formlar
- ✓ Galeriler **düzenleme ve sorgulama** araçları
- ✓ Galeriler üzerine **hava kapısı ve fan** sembollerini ekleyebilme
- ✓ Galerileri tüm detayları ile raporlayabileceğiniz **esnek raporlama araçları**

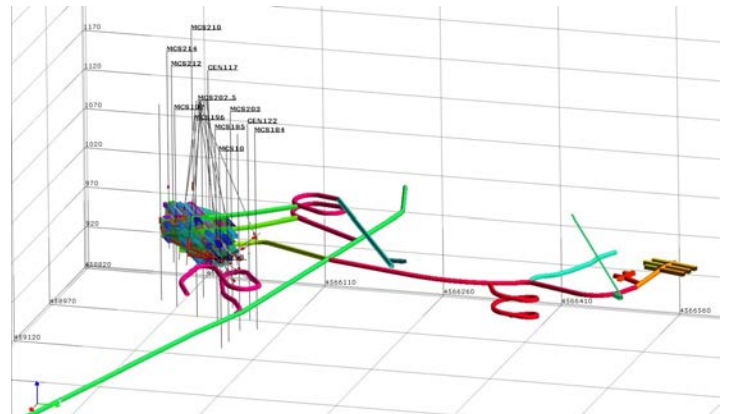
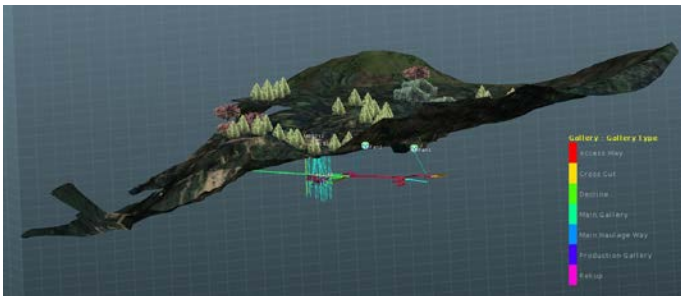




- ✓ Seçilen katı modelleri kullanarak galeri içi **cevher/pasa miktarları** hesaplanabilir, otomatik olarak üretim raporu alınabilir
- ✓ Yer altı üretim planlaması için gelişmiş **blok model filtreleme araçları**
- ✓ Katı model içerisinde kalan **galerileri filtreleyebilme**, yeni bir gruba aktarabilme
- ✓ Gelişmiş **etiket araçları**
- ✓ Galerilere **tesisat ve taşıma** tiplerini tanımlayabilme ve **tematik** üretebilme
- ✓ Tüm galeri elemanlarına **saydamlık** tanımlayabilme
- ✓ Tasarım çizgilerini editleyebilmek için **gelişmiş CAD yetenekleri**
- ✓ Galeri **grup, tip** gibi özellikleri kullanarak **tematik** üretebilme
- ✓ **Gelişmiş kesit araçları** ile farklı yönlerde kesit üretebilme, kesitler arası dinamik geçiş ile kesitler üzerinden **sayısallaştırma ve editleme** yetenekleri
- ✓ Yüzey taşıma yolları için **gelişmiş yol tasarım ve raporlama aracı**
- ✓ Galeri **abartma katsayısı** kullanarak, galerileri görsel olarak yorumlayabilme
- ✓ Diğer yazılımlar ile veri paylaşmak için, üretilen galeri profillerine ait yüzeyleri ve eksen çizgilerini dışarıya **\*.dxf, \*.dwg** formatlarda aktarabilme
- ✓ Perspektif gösterim özelliği sayesinde **galeri içinde gezinti** yapabileme
- ✓ **3D karelej** özelliği ile kotlu, koordinatlı çıktılar üretebilme

## TEMEL FAYDALAR

- ✓ Tüm tasarımlarınızı kolaylıkla yapmanızı sağlayan **pratik araçlar** sunar
- ✓ **3D görselleştirme, yüzey, katı ve blok model** oluşturma ile tüm NETPROMine özelliklerine erişim
- ✓ Kullanıma hazır ve özelleştirilebilir **profil kütüphanesi**
- ✓ Gelişmiş CAD çizim, düzenleme ve sorgu araçlarını kullanarak serbest tasarım imkanı sunar
- ✓ **Yer altı galeri, kuyu, kurp ve spiral tasarım** için gelişmiş araçlar
- ✓ Yol tasarım aracı ile ocak yollarınızı tasarlamaya ve **kazı/dolgu** hesaplamalarınızı yapmaya olanak tanır
- ✓ En karmaşık tasarımlar için bile neredeyse **sınırsız geri alma ve yineleme**
- ✓ Gelişmiş **raporlama** araçları
- ✓ Diğer yazılımlarla veri paylaşımı için **içe / dışa aktarma** ve çıktı yetenekleri
- ✓ Tüm **yüzey ve katı model** operasyonları için **pratik araçlar**
- ✓ **Doku kaplama** seçenekleri ile gerçeğe yakın **görselleştirme**
- ✓ Gelişmiş **tematik ve stil** özellikleri
- ✓ Pratik **kesit araçları** ile kontrollü proje yönetimi





**Ankara Merkez**

Bilkent Cyber Plaza, B Blok No:409 Cyberpark, 06800 Ankara/TÜRKİYE  
T: 0312 265 0510

**İstanbul Bölge Ofisi**

Nidakule Göztepe, Merdivenköy Mah. Bora Sok. No:1 Kat:1 34732, İstanbul/TÜRKİYE  
T: 0216 417 6210

global@netcad.com  
www.netcad.com

