



**netmine**

Maden Çözümleri



**NETPROMine Optimizasyon**



NETPROMine Optimizasyon ile uzun dönem üretim aşamalarını optimize edebilirsiniz. Bir mineral kaynağı ile bir dizi ekonomik ve metalürjik parametre girilerek optimum ocak sınırlarının, yüzeylerinin ve periyodlara göre üretim miktarının hesaplanmasını sağlar. Farklı optimizasyon parametrelerini kullanarak sonuçlar üretip, sonuçlarını karşılaştırarak daha düşük maliyetler ile yüksek karlılıkta planlar üretebilir, risk analizi yapabilir ve alternatif raporlama seçeneklerini kullanabilirsiniz.

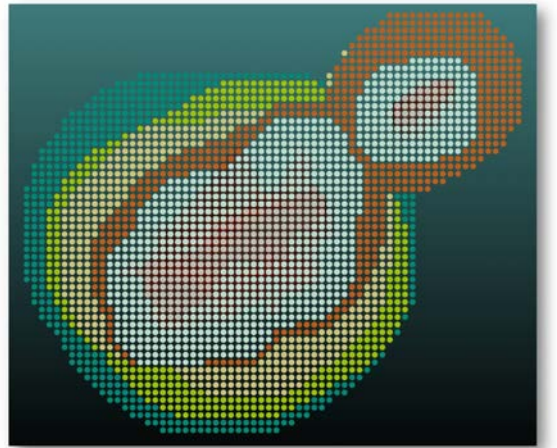
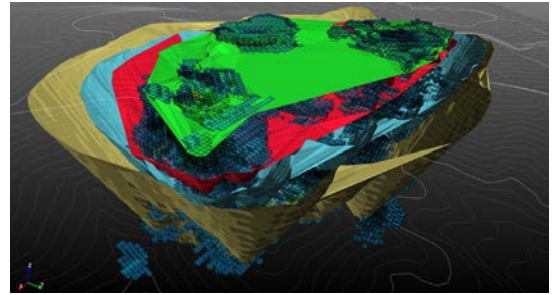
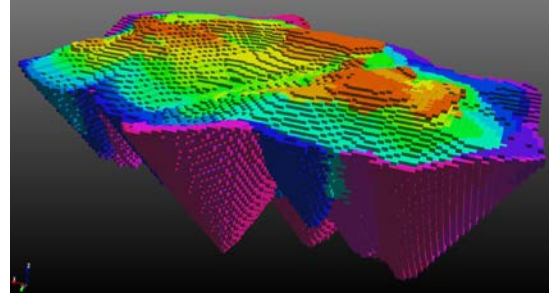
Optimizasyon NETPROMine ile tamamen entegre çalışabilmektedir. Bu nedenle verilerinizi diğer uygulamalarla paylaşabilmek için manuel olarak içe ve dışa aktarım yapmanıza gerek yoktur.

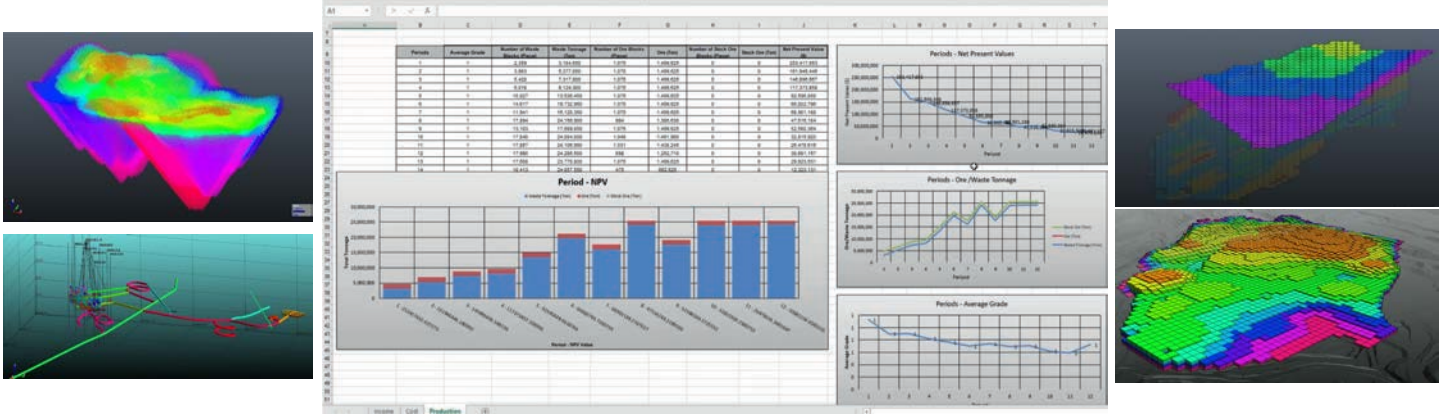
## Ön Koşullar

NETPROMine Jeolojik Modelleme, tüm NETPROMine modülleri için zorunludur.

## ANA ÖZELLİKLER

- ✓ Bilinen, geleneksel ve güncel yöntemlerle **hızlı çözüm** üretim
- ✓ Blok model verilerini **\*.csv** formatta **içe ve dışa** aktarabilme
- ✓ Birden fazla **cevher ve öznelik** ile çalışabilme  
Lidar (\*.las, \*.laz) ve diğer (\*.dxf, \*.dwg, \*.xyz, \*.txt, \*.csv vb..) formatlardaki dataları kullanarak **topografya üretebilme** kolaylığı
- ✓ **Mask blok** oluşturma zorunluluğu bulunmadan **cevher kütlelerini** kullanarak optimizasyon çalıştırabilme kolaylığı
- ✓ Tüm **optimizasyon parametrelerinin** tek bir pencere üzerinden girilmesine olanak tanıyan tek bir iş akışı odaklı iletişim kutusu
- ✓ Optimizasyon parametrelerini **içe ve dışa \*.xml** formatta aktarabilme kolaylığı
- ✓ Proses bazında **maliyet, kapasite ve kazanım oranı** belirleme esnekliği
- ✓ **İndirgeme oranı, Derinlik Faktörü, Seyrelme Miktarı,**
- ✓ **Maden İşletme Verimi** tanımlayabilme kolaylığı
- ✓ Dört yönlü **blok şev açısı** tanımlayabilme
- ✓ **Tekrar bloklama** seçeneği
- ✓ Maksimum **maden kapasitesini otomatik** olarak belirleyebilme
- ✓ Optimizasyon işlem süresini en aza indirebilmek için farklı **iterasyon seçenekleri**
- ✓ Optimizasyon raporlarında kullanılabilmesi için **Stoklama** seçeneği
- ✓ Optimum çukurun dibinde madencilik pratiğine uyacak şekilde, küçük çukurlar oluşmasını engellemek için **taban genişliği** belirleyebilme
- ✓ Optimizasyon **limitlerinin otomatik olarak hesaplanarak,** görüntülenmesi
- ✓ Hızlı **ekonomik sınır tenör** hesabı
- ✓ **Manuel cutoff** girişi yapabileme esnekliği
- ✓ Optimizasyon sonuç bloklarını **iç içe geçmiş çukur** yapısında veya **basamak** yapısında görüntüleyebilme seçenekleri

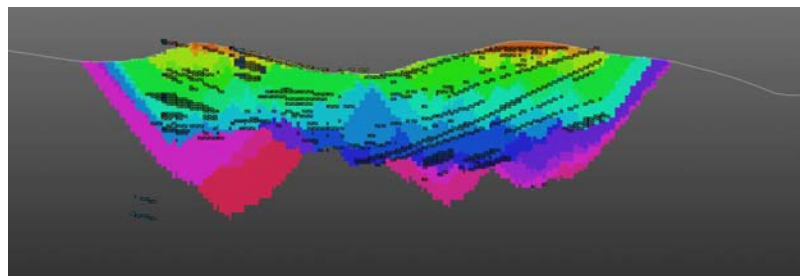
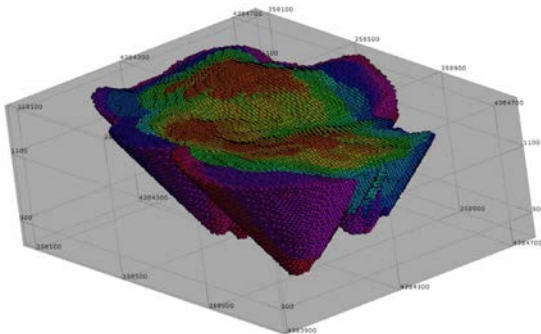




- ✓ Blok model **nokta gösterim** yeteneği
- ✓ Tüm **optimizasyon sonuçlarını tek bir özet ekran üzerinden** üretebilme esnekliği
- ✓ Yıllara göre otomatik olarak renklendirilmiş **nokta ve blok model gösterimi**
- Optimizasyon  **nihai yüzeyini** otomatik olarak üretebilme
- ✓ Optimizasyon **plan ve detay raporlarını** excel formatta dışarıya aktarabilme, grafik destekli raporlar
- ✓ Topografya ile nihai ocak yüzeyine ait **ekonomik sınırın**, topografyayı takip edecek şekilde otomatik olarak üretilmesi
- ✓ Optimizasyon sonuçlarını değerlendirebilmek için **simülasyon** seçeneği
- ✓ **Periyodlara ait nihai yüzeylerin** otomatik olarak üretilmesi
- ✓ Değişen periyodlara göre, **cevher/pasa bloklarının** görüntülenmesi, **blok sayısı, tonaj ve ortalama tenör** değerlerinin raporlanması
- ✓ Farklı parametrelere göre optimizasyon çalıştırıp, **sonuçları karşılaştırabilme** kolaylığı
- ✓ **Gelişmiş kesit araçları** ile kesitler üzerinde sonuçları değerlendirebilme esnekliği
- ✓ Monte-Carlo simülasyonu ile değişen parametrelere göre **risk analizi** yapabileme ve grafik destekli raporlama

## KEY BENEFITS

- ✓ **3D görselleştirme, yüzey, katı ve blok model** oluşturma ile tüm NETPROMine Jeolojik Modelleme özelliklerine erişim
- ✓ Veriden modele **hızlı sonuç üretimi**
- ✓ Kullanımı **kolay arayüz**
- ✓ Madencilik maliyetleri, fiyatları, sabitleri ve detay parametreleri isteğe bağlı olarak güncelleyebilme, **esnek optimizasyon** süreci
- ✓ Farklı senaryo seçenekleri ile **optimizasyon sonuçlarını değerlendirebilme** kolaylığı
- ✓ Farklı madencilik yazılımları ile **veri alışverişi**
- ✓ Gelişmiş **grafik içerikli raporlama** seçenekleri
- ✓ Periyod bazında, otomatik  **nihai yüzey üretme** seçenekleri
- ✓ İnteraktif **kesit araçları** ile sonuçları değerlendirme kolaylığı
- ✓ Ayarlanabilir **yüksek performans** seçenekleri
- ✓ Gelişmiş **tematik ve stil** özellikleri
- ✓ **Risk Analiz** yeteneği ile grafik içerikli raporlama







**Ankara Headquarter**

Bilkent Cyber Plaza, B Blok No:409 Cyberpark, 06800 Ankara/TÜRKİYE  
T: +90312 265 0510

**İstanbul Region Office**

Nidakule Göztepe, Merdivenköy Mah. Bora Sok. No:1 Kat:1 34732, İstanbul/TÜRKİYE  
T: +90216 417 6210

global@netcad.com  
www.netcad.com

