



netmine

Maden Çözümleri



NETPROMine Açık Ocak Planlama

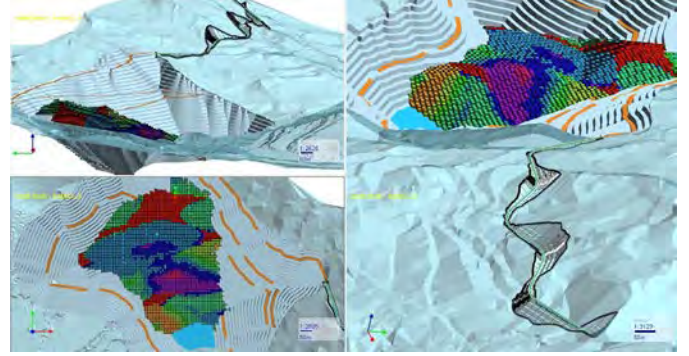
NETPROMine Açık Ocak Planlama modülü ile projelerinizi tüm aşamaları ile tasarlayabilir, tek bir adımda değişikliklerinizi güncelleyebilirsiniz. Ocak içi rampalarını ocak çizgileri ile birlikte otomatik olarak üretebilir, editleyebilir, tüm katı ve blok model oluşturma işlemleri ile hacim sonuçlarını ihtiyaca göre otomatik olarak raporlayabilirsiniz. Bu modül ocak tasarımı, pasa/stok tasarımı, atık barajı tasarımı, yüzey yollarının tasarımı ve patlatma patern tasarımı projeleriniz için pratik çözümler sunar.

Ön Koşullar

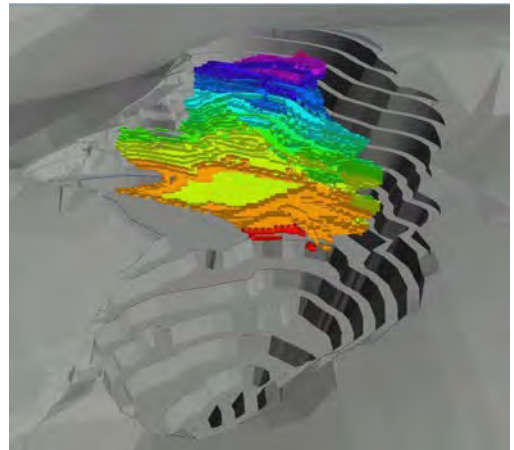
NETPROMine Jeolojik Modelleme, tüm NETPROMine modülleri için zorunludur.

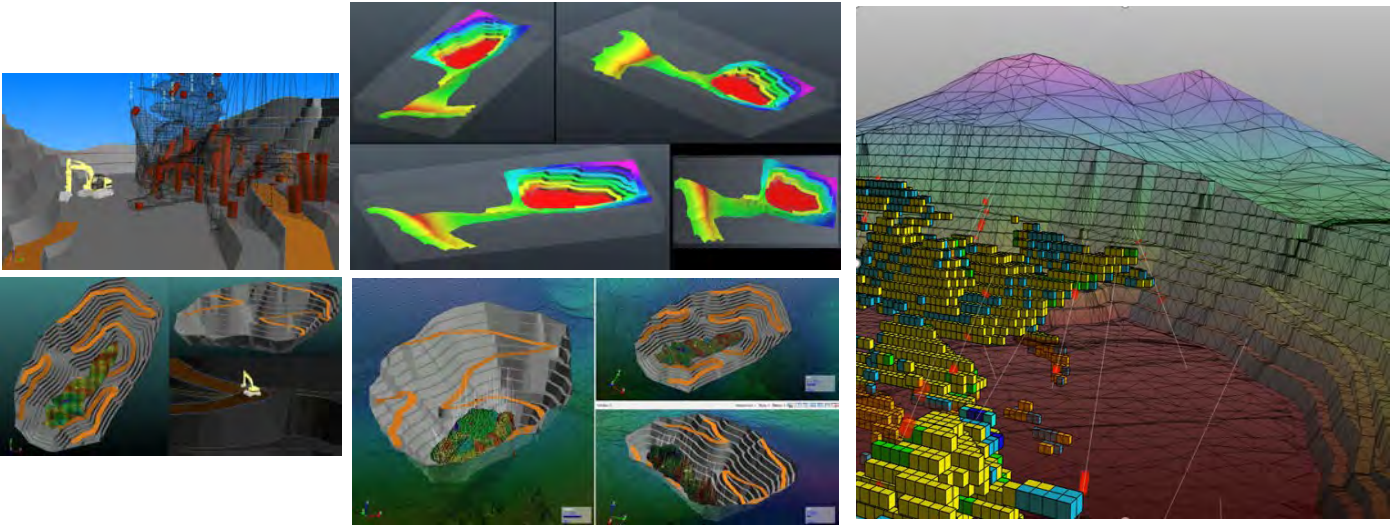
ANA ÖZELLİKLER

- ✓ Gelişmiş **açık ocak, pasa, stok, atık barajı, yol ve patlatma** tasarım yetenekleri
- ✓ Tek bir **proje veritabanı** içerisinde tüm tasarımları saklayabilme
- ✓ Farklı ocak tasarımlarını birleştirerek **tek bir ocak** haline getirebilme
- ✓ Tasarım **yüzeylerini otomatik olarak oluşturma** ve dizayn değişikliklerinde anlık olarak yenileyebilme
- ✓ **Ocak sınırlarını** otomatik olarak topografyaya veya belirlenen yüzeye **drape** edebilme
- ✓ Ocak yüzeyleri ve topografyanın etkileşimli **kesişimi**
- ✓ Yukarı dışarı tasarım yönünde ocak çizgilerinin **otomatik olarak topografyada sonlandırma**
- ✓ Dizayn çizgilerini **tek tek veya toplu halde** oluşturabilme ve silebilme
- ✓ Sınırsız **geri alabilme ve yinleme** esnekliği
- ✓ Tasarım çizgilerini **editleyebilmek** için **gelişmiş cad yetenekleri**
- ✓ Editlenen çizgilere **ara noktalar** ekleyebilme veya **nokta silebilme**
- ✓ Editleme işlemlerinde **X,Y,Z sabitleme** seçenekleri
- ✓ Belirlenen **alanlarda, farklı basamak açılarını** kullanarak dizayn yapabilme
- ✓ **Rampa dizaynı ve rampa eğim** kontrolleri
- ✓ Rampa dönüşlerinde, dönüş ekleme (**switchback dizayn**) yeteneği
- ✓ Tasarım çizgilerine etiket ekleyebilmek için **gelişmiş etiket** araçları
- ✓ Dizayn çizgilerini **sadeleştirme** ve farklı metodlara göre **yumuşatabilme**



- ✓ **Kotlar arası** hesaplama araçları;
 - ✓ Belirlenen, minimum maksimum kotlar arasında katı model üretebilme
 - ✓ Belirlenen kotlar arasında sözel olarak hacim hesaplayabilme
 - ✓ Belirlenen kotlar arasında farklı parametrelerde blok model üretebilme
 - ✓ Belirlenen minimum maksimum kot ve raporlama aralığında her bir basamak için katı model üretebilme ve excel olarak raporlayabilme
 - ✓ Ocak içerisinde seçilen blok modeli, belirlenen kot ve tenör aralığında

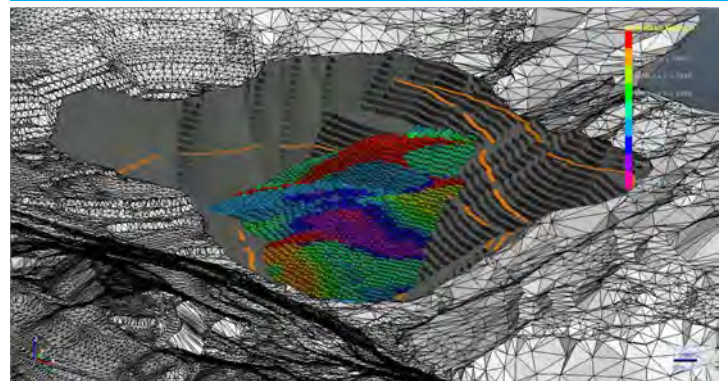




- ✔ Katı model, yüzey ve sınır objelerini kullanarak **gelişmiş filtreleme araçlarını** kullanabilme
- ✔ Tasarım yüzeylerini otomatik olarak **birleştirebilme**
- ✔ **Yüzey kesme, sadeleştirme ve sınır üretme** seçenekleri
- ✔ Gelişmiş **kesit araçları** ile farklı yönlerde kesit üretebilme, kesitler arası **dinamik geçiş** ile kesitler üzerinden **sayısallaştırma** ve **editleme** yetenekleri
- ✔ Ocak içi yüzey **yükseklik görselleştirmesi**
- ✔ Diğer yazılımlar ile veri paylaşmak için, üretilen katı ve yüzey modellerini dışarıya ***.dxf, *.dwg, *.str** formatlarda aktarabilme
- ✔ Yüzey taşıma yolları için gelişmiş **yol tasarım** ve raporlama aracı
- ✔ Yol yatay ve düşey eksenlerinin tanımlanabilmesi, yatay/düşey karp yarıçaplarına ve eğimlere **toplu halde müdahale**
- ✔ Özelleştirilmiş **platform tanımları** yapabilme
- ✔ Yol tasarımına ait **kazı/dolgu ve geometri** bilgilerini otomatik olarak excel formatta raporlayabilme
- ✔ Farklı hesaplama yöntemlerini kullanarak veya manuel değer girişi ile **patlatma patern tasarımı** ve şarj hesaplama seçenekleri
- ✔ Seçilen alan içerisinde patlatma deliklerinin otomatik olarak üretilebilmesi ve manuel **patlatma deliği ekleyebilme**
- ✔ Patlatma deliklerini **listeleme ve düzenleme**
- ✔ Patlatma **zamanlama girişi ve canlandırma**
- ✔ **Tane boyu dağılım grafiğinin** üretilebilmesi
- ✔ **Çevresel etki alanlarının oluşturulması** ve raporlanması
- ✔ Farklı makine ve patlayıcıların kullanılabilmesi, manuel **ekipman ve patlayıcı girişi**
- ✔ Patlatma tasarımlarının **içeri ve dışarı *.xml formatta** aktarılabilmesi
- ✔ Patlatma deliklerine **çap verebilme, tematik düzenleyebilme** seçenekleri
- ✔ **Patlatma raporlama seçenekleri** ile patlatma deliklerini ve hacim bilgilerini tüm detayları ile raporlayabilme

TEMEL AVANTAJLAR

- ✔ Tüm tasarımlarınızı kolaylıkla yapmanızı sağlayan **pratik araçlar** sunar
- ✔ 3D **görselleştirme, yüzey, katı ve blok model** oluşturma ile tüm NETPROMine özelliklerine erişim
- ✔ **Gelişmiş CAD çizim, düzenleme ve sorgu araçlarını** kullanarak serbest tasarım imkanı sunar
- ✔ Ocak içi **rampa tasarımı** için gelişmiş araçlar
- ✔ Açık ocak tasarımlarını büyük ölçüde basitleştiren etkileşimli bir tasarım çerçevesi sunar
- ✔ **Yol tasarım aracı** ile ocak yollarınızı tasarlamana ve **kazı/dolgu hesaplamalarınızı** yapmanıza olanak tanır
- ✔ En karmaşık tasarımlar için bile neredeyse **sınırsız geri alma ve yineleme**
- ✔ Gelişmiş **raporlama** araçları
- ✔ Diğer yazılımlarla veri paylaşımı için **içe / dışı aktarma** yetenekleri
- ✔ **Patlatma patern tasarımı** ve hesaplama seçenekleri
- ✔ Tüm **yüzey operasyonları** için pratik araçlar
- ✔ **Doku kaplama** seçenekleri ile gerçeğe yakın görselleştirme
- ✔ Gelişmiş **tematik ve stil** özellikleri





Ankara Merkez

Bilkent Cyber Plaza, B Blok No:409 Cyberpark, 06800 Ankara/TÜRKİYE

T: +90312 265 0510

İstanbul Bölge Ofisi

Nidakule Göztepe, Merdivenköy Mah. Bora Sok. No:1 Kat:134732, İstanbul/TÜRKİYE

T: +90216 417 6210

global@netcad.com

www.netcad.com

