



netmine

Maden Çözümleri



NETPROMine Jeolojik Modelleme

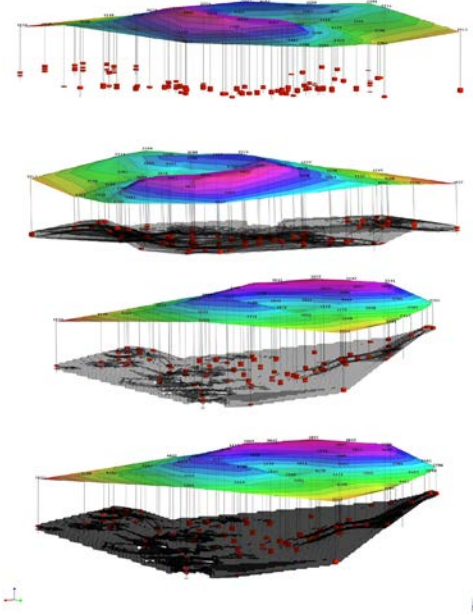
NETPROMine Jeolojik Modelleme ürünü her kurulumda bulunması gereken temel bir bileşendir.

Bu önemli bileşen arama, yüzey, katı modelleme, kaynak kestirim çözümlerini bünyesinde barındırır.

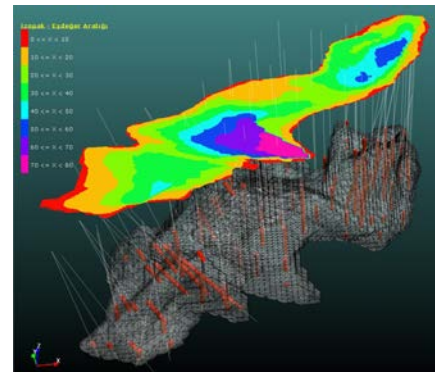
Gelişmiş bir arama ve kaynak tahmin projesi için ihtiyaç duyulan; görselleştirme, sondaj yönetimi, yüzey, katı ve blok modelleme araçları ile istatistik ve jeostatistik işlevleri kullanarak projeleri yönetmek ve analiz etmek için güçlü araçlar sunar.

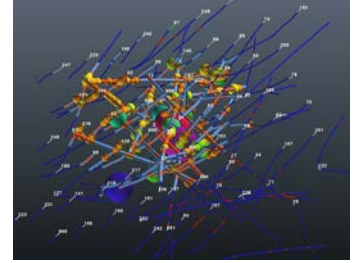
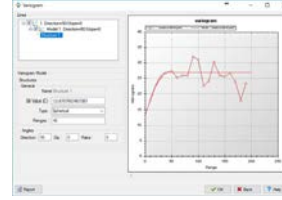
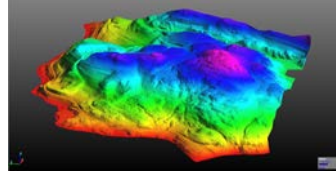
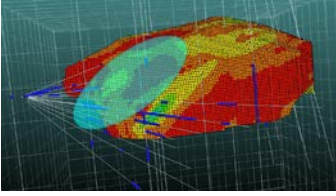
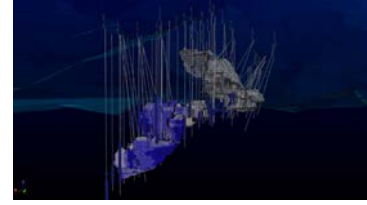
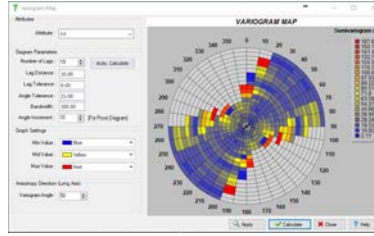
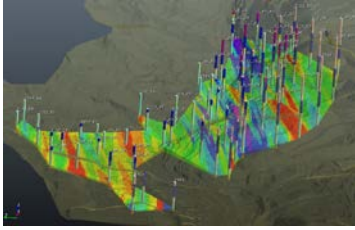
ANA ÖZELLİKLER

- ✓ **Proje veritabanı** desteği (*.mdb, *.SQLite)
- ✓ Kullanımı **kolay arayüz**
- ✓ **Çoklu dil** desteği (İngilizce, Rusça, Türkçe)
- ✓ **Hızlı ve esnek** veri aktarımı
- ✓ Gelişmiş 3D görselleştirme ekranı, farklı **stereo** ve gösterim tipleri
- ✓ 3D **gezinme**
- ✓ Hariç tutulan kayıtların isteğe bağlı olarak gizlenmesiyle anında veri **filtreleme**
- ✓ Sondaj veri tabanlarının oluşturulması, **doğrulanması ve yönetimi**
- ✓ Manuel olarak **sondaj** ekleyebilme
- ✓ **Yönlendirilmiş sondajlar** ile çalışabilme
- ✓ Sondajlara **çap, litoloji rengi ve desen** atayabilme
- ✓ Sondaj **raporlama, gruplama, birleştirme, filtreleme, güncelleme** için gelişmiş araçlar
- ✓ Temel grid ve konturlama işlevleri
- ✓ Temel arama ve veri analizi için **istatistiksel özetler, grafikler ve raporlar**
- ✓ **Enkesit** çizim ve düzenleme araçları
- ✓ Seçilen sondajlardan **otomatik enkesit** üretme
- ✓ 3B **kesit alma**, kesitler arası **dinamik geçiş**
- ✓ Proje ekranını farklı **pencerelere bölerek** etkileşimli izleyebilme
- ✓ Gelişmiş **çizim ve nokta yakalama** araçları
- ✓ Genel **ölçme ve sorgu** araçları
- ✓ Farklı **navigasyon, 2B ekran kilitleme ve kamera sabitleme** seçenekleri
- ✓ **Etiket** araçları
- ✓ Lidar **nokta bulutu** (*.las, *.laz) okuma desteği
- ✓ Nokta bulutu datalarını **sadeleştirme, sınıflandırma, renklendirme** seçenekleri
- ✓ **Nokta bulutu** datasından **yüzey** üretebilme
- ✓ Proje datalarına **saydamlık** tanımlayabilme
- ✓ Kullanıcı tanımlı, gelişmiş **tematik** gösterimler
- ✓ **Fay** ölçümlerini **şablon dosya** kullanarak veya **manuel** olarak ekleyebilme



- ✓ **Yüzey** oluşturma, **düzenleme, görselleştirme** ve **analiz** araçları
 - ✓ **Noktalardan, çizgilerden, çoklu doğrulardan** yüzey üretebilme
 - ✓ **Damar tanımlarından** yüzey üretebilme
 - ✓ **Kot düzenleme, üçgen ekleme, nokta ekleme, üçgen döndürme, sadeleştirme**
 - ✓ Yüzeyler arasında **aritmetik işlemler** yapabileme
 - ✓ Yüzey **yükseklik görselleştirmesi**
Yüzeye **raster drape** etme
 - ✓ **Eşyüksekti eğrisi** üretme
 - ✓ Yüzey üzerinden **eğim/eğim yönü trend** analizi
 - ✓ Yüzeye **fay** ekleyebilme
 - ✓ Seçilen, sınır içinde veya dışında kalan **yüzeyleri kesebilme**
 - ✓ Kesişen yüzeylere ait **kesişim sınırlarını** otomatik olarak üretebilme
 - ✓ Yüzey üzerine **alan drape** edebilme
 - ✓ **Yüzey birleştirme**
 - ✓ Yer altı galeri profillerini yüzey haline dönüştürebilme
- ✓ **Katı model oluşturma araçları**
 - ✓ **Yüzeyler arasında katı model** oluşturun
 - ✓ **Enkesitleri kullanarak katı model** oluşturun
 - ✓ Blok model **öznitelik değerlerinden katı model** oluşturun





- ✓ **Alt blok** veya **normal blokları** farklı kombinasyonlarda üretebilme
- ✓ Blok eksenlerini X, Y, Z yönünde **açı girişi yaparak döndürme** desteği
- ✓ Gelişmiş **jeostatistik araçları**
 - ✓ Ters Uzaklık
 - ✓ Krigleme
 - ✓ KoKrigleme
 - ✓ İkili değer krigleme
 - ✓ Dağılım fonksiyon dönüştürme
 - ✓ Ardişk normal benzetim
 - ✓ Ardişk ikili değer benzetimi
 - ✓ Çapraz doğrulama
- ✓ **Jeostatistik modelleme** varyasyonları için destek
 - ✓ **Çoklu kestirim** çalışmaları
 - ✓ Blok model **nokta** gösterimi
 - ✓ Arama **elipsoidi ekleme** seçeneği
 - ✓ **Variogram Map** ile anizotropi tespiti
 - ✓ Yüzey, katı model, poligon verilerini kullanarak **blok filtreleme**
 - ✓ Filtre uygulanmış **blokların ayrılarak** kullanılabilmesi
 - ✓ Sadece **filtrelenmiş bloklar** üzerinde jeostatistik işlemler yapabilme
 - ✓ Blok **öznitelik düzenleme** işlemleri
 - ✓ Blok model **histogram** grafiği
- ✓ Blok model **raporlama** seçenekleri
 - ✓ **Blok** raporu
 - ✓ **Blok listesi** raporu (blok *.csv export)
 - ✓ **Tenor – Tonaj** eğrisi
 - ✓ **Gruplanmış** blok raporu
- ✓ **3D** print ekranı
- ✓ Kullanımı kolay, teknik destek platformu.

TEMEL AVANTAJLAR

- ✓ **Unicode çok dilli** ve **genişletilmiş karakterler** için tam destek
- ✓ Tüm sondaj dataları için **hızlı ve doğru** aktarım
- ✓ **Örnekleme doğruluğunu** ve hassasiyetini izleyin
- ✓ Karmaşık veri kaynaklarından gelen verileri **güvenli bir proje veritabanında** birleştirin
- ✓ Tüm araçlara **hızlı erişim** sunan, mantıksal olarak oluşturulmuş, düzenlenebilir araç çubukları
- ✓ **İnteraktif kesit araçları** ile manuel ve otomatik enkesit oluşturma ve düzenleme araçları
- ✓ Neredeyse **sınırsız geri alma ve yinleme** özelliklerine sahip esnek kullanım
- ✓ Ayarlanabilir **yüksek performans** seçenekleri
- ✓ Proje ekibi üyeleri arasında **doğruluk ve tutarlılık** sağlayın
- ✓ Temel jeolojik yorumlama ve temel mühendislik tasarım görevleri için mekansal **düzenleme araçları**
- ✓ Hızlı uzamsal karşılaştırma ve birden çok bağlantılı pencerede gezinme için **pencereler arasında bağlantı** oluşturun
- ✓ Gelişmiş **blok modelleme**, doğrulama ve raporlama araçları
- ✓ Proje verilerinin zahmetsiz görselleştirilmesi için, **kolay 3D kullanım**
- ✓ **Yüzey modelleme, düzenleme ve analiz** işlemleri için gelişmiş operatörlerle tanışın
- ✓ Serbest çizim esnekliği. Belirli mesafeleri, yönleri ve konumları girme kontrolü sağlayan gelişmiş **çizim ve sorgulama** araçları
- ✓ **Kazı – dolgu hesaplamaları** ve iki yüzey arasında hacim hesaplamak için esnek seçenekler
- ✓ **Jeostatistiksel modellemeyi** ve doğrulamayı kolaylaştıran interaktif araçlar.
- ✓ Farklı madencilik yazılımlarına ait dataları **import export** yeteneği.
- ✓ Yüzeyleri ve enkesitleri, **katı modellere** dönüştürmek için esnek araçlar.



Ankara Merkez

Bilkent Cyber Plaza, B Blok No:409 Cyberpark, 06800 Ankara/TÜRKİYE
T: 0312 265 0510

İstanbul Bölge Ofisi

Nidakule Göztepe, Merdivenköy Mah. Bora Sok. No:1 Kat:134732, İstanbul/TÜRKİYE
T: 0216 417 6210

global@netcad.com
www.netcad.com

