



**SAVONA 105**  
M I L A N O

**SAVONA 105**  
M I L A N O

**105**

CAPITOLO 01

## **IL PROGETTO**

ELEGANZA SENSORIALE

P 7

---

CAPITOLO 02

## **GLI INTERNI**

BINOMI ESSENZIALI

P 39

---

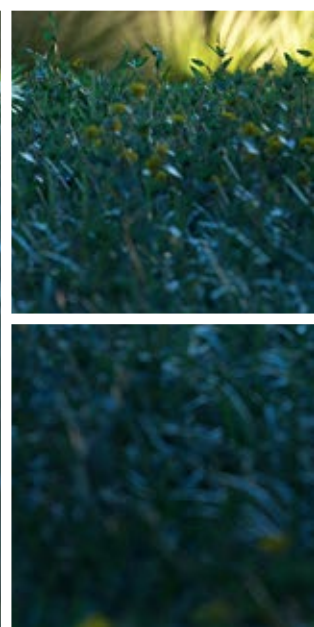
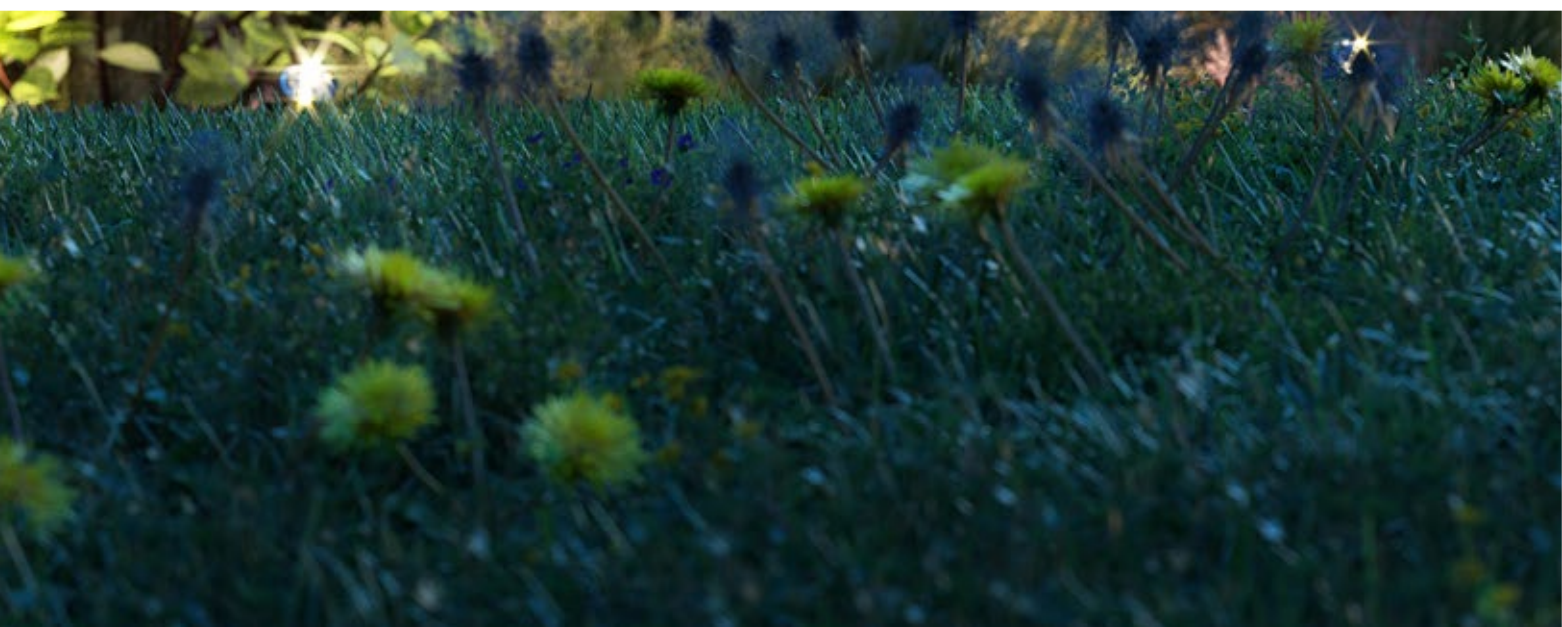
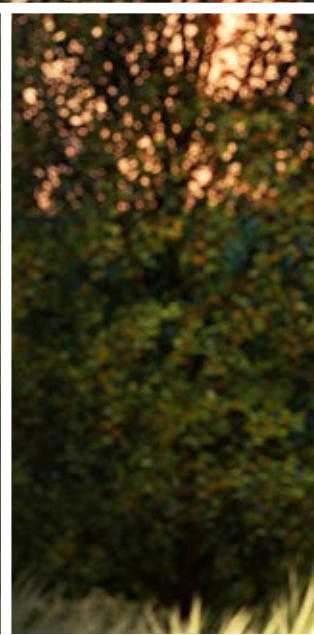
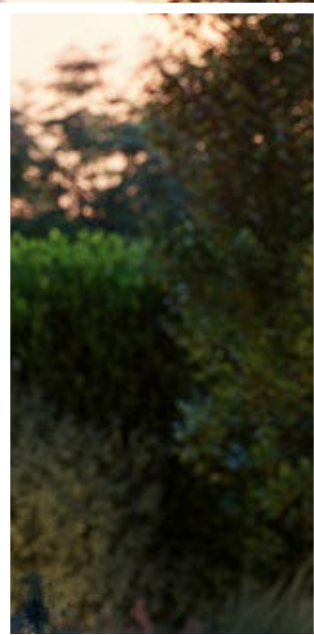
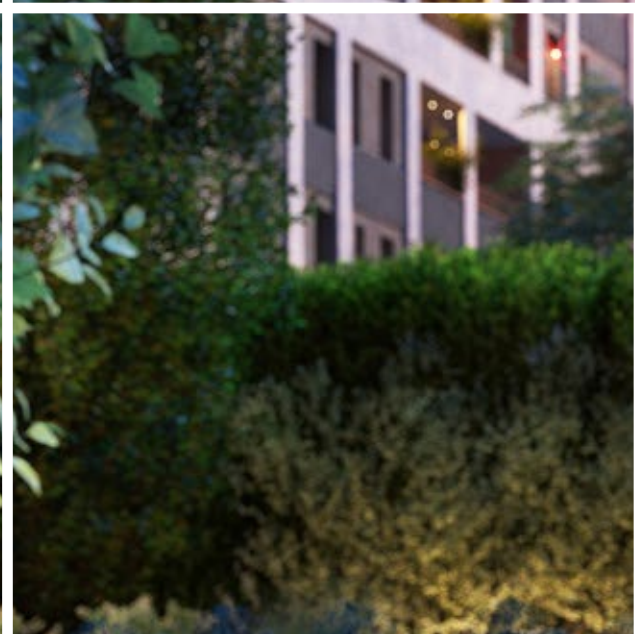
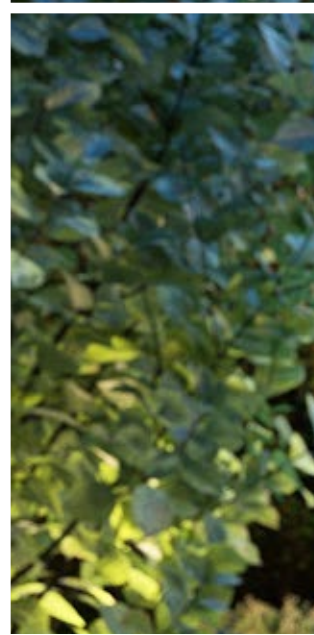
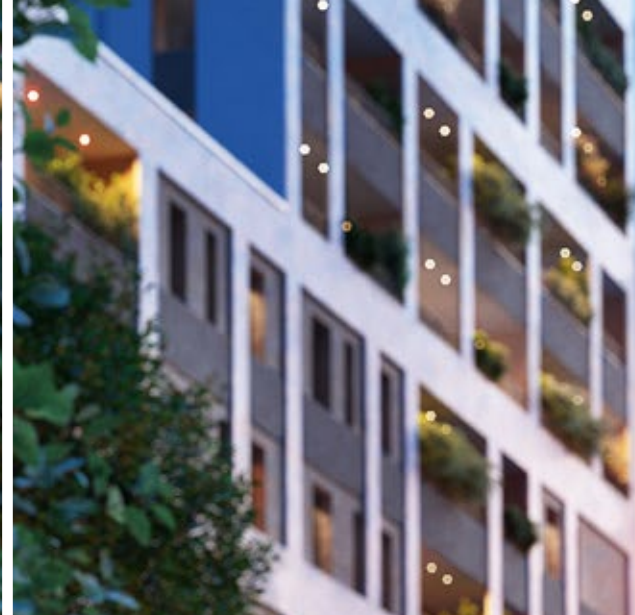
CAPITOLO 03

## **IL CONTESTO**

RIGENERAZIONE CREATIVA

P 55

---



# IL PROGETTO

ELEGANZA SENSORIALE



# 01

## IL PROGETTO

### ELEGANZA SENSORIALE

**CONOSCIAMO QUALCOSA  
TANTO PIÙ INIZIAMO AD AMARNE  
I PARTICOLARI.**

---

Distende l'animo con le sue geometrie equilibrate e conquista con i dettagli ricercati degli intonaci a contrasto. I particolari unici delle finiture si svelano a poco a poco, in modo silenzioso: ciò che dirompe con forza è un eccellente stile di vita, carico di personalità ma lontano dal superfluo.

Quando la ricerca del bello ha un nome, si chiama



# 105



IL PROGETTO. ELEGANZA SENSORIALE

**UN SALOTTO ALL'APERTO.**  
Il tuo posto in prima fila  
per ammirare lo spettacolo.

---

VIA SAVONA 105  
MILANO









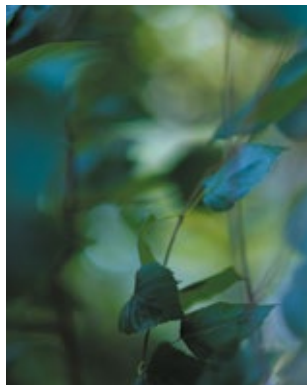
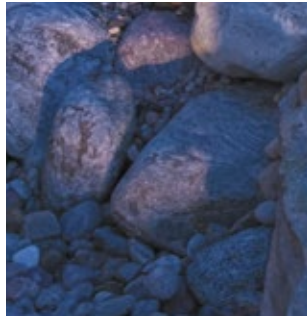
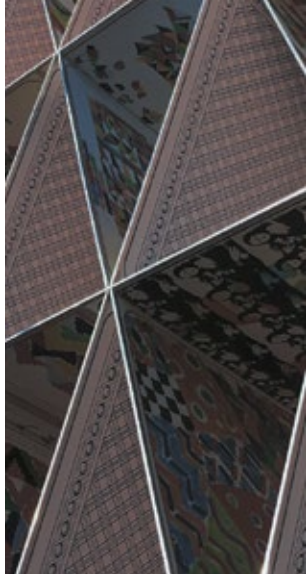




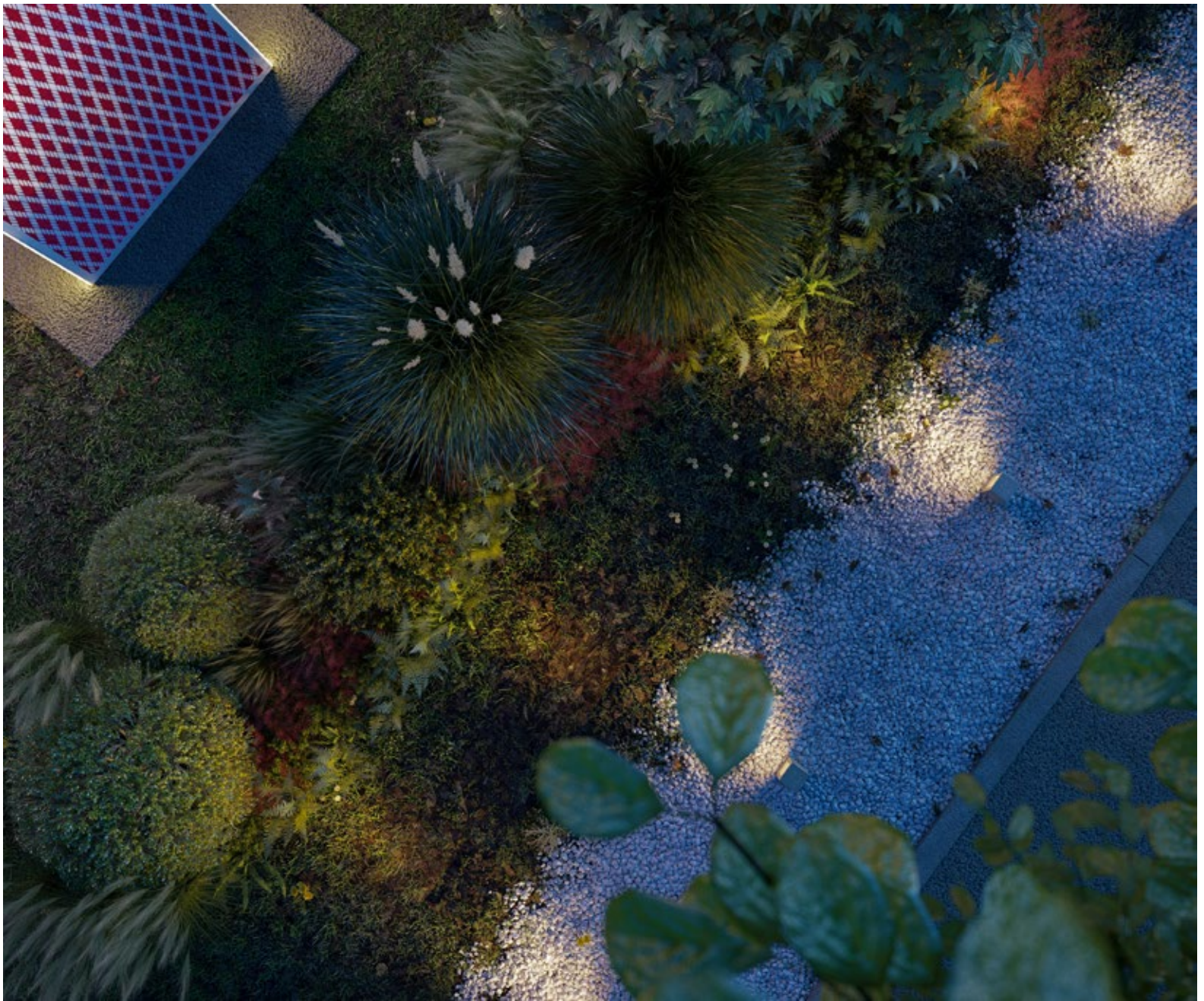
**L'ABBRACCIO DEL VERDE:**  
i profumi del parco e  
la freschezza dei colori.

---

VIA SAVONA 105  
MILANO













IL PROGETTO. ELEGANZA SENSORIALE

**UN PATTERN ELEGANTE**  
di aperture vetrate, parapetti leggeri  
e ampi loggiati.

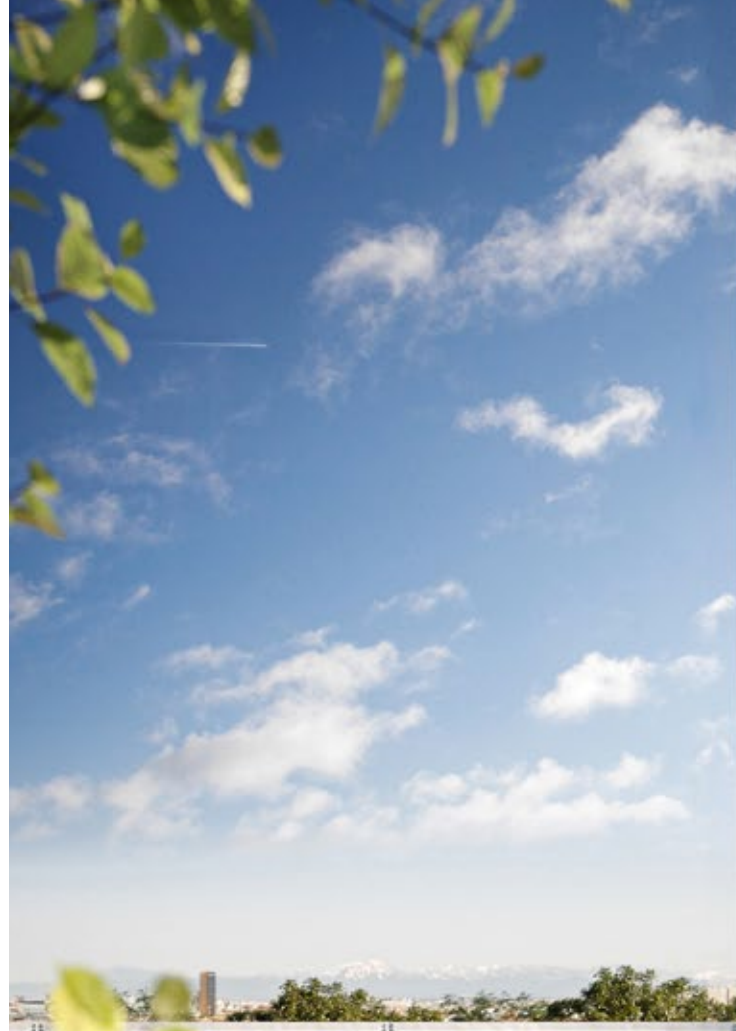
---

VIA SAVONA 105  
MILANO









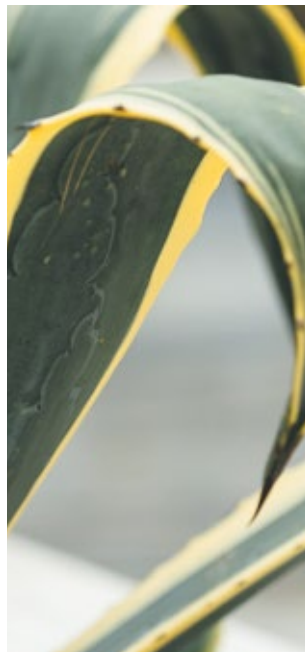
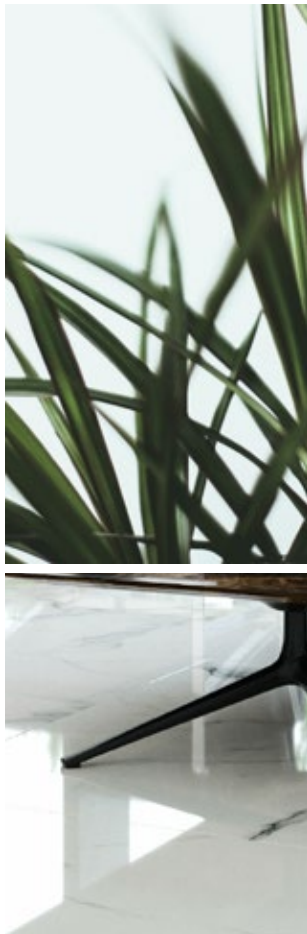




**IL RACCONTO SIMBOLICO**  
degli elementi ricercati  
nella Portineria&Lounge.

---

VIA SAVONA 105  
MILANO





SAVONA 105  
MILANO

streets of london

**LA LOUNGE DI  
RAFFINATA ELEGANZA,**  
il benvenuto in un nuovo stile di vita

---

VIA SAVONA 105  
MILANO





# LOVE ART 4 ALL

BY

*Love Therapy*®

UN TRIBUTO AL FIORUCCI ARTISTA

OPERA DI ELIO E FLORA FIORUCCI E GIULIANO GRITTINI



L'ARTE A CASA TUA PER IMPREZIOSIRE  
IL TUO VIVERE QUOTIDIANO





I SERVIZI PIÙ COMODI  
SEMPRE A  
DISPOSIZIONE

---

Per dare valore  
al tuo tempo.



SPAZIO  
FITNESS



SMART  
WORKING



PORTINERIA  
& LOUNGE



BIKE  
LAB



HALL  
D'INGRESSO



SPAZIO  
BIMBI





ANTIQUAIRES  
PARIS FLEA MARKETS

BY  
LAURE  
VERMOREL  
PHOTOGRAPHY  
BY  
LAURE VERMOREL

RODOLPHE

# GLI INTERNI

BINOMI ESSENZIALI



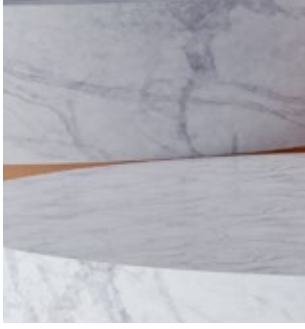
# 02

## GLI INTERNI BINOMI ESSENZIALI

**ESTETICA E FUNZIONE, ELEGANZA  
E SEMPLICITÀ, PERSONALITÀ  
E CALORE.**

---

Ogni appartamento è un racconto in cui i protagonisti, con gusti, sogni e ambizioni, si muovono in ambienti che interpretano la loro personalità. Qui raccontiamo storie di eleganza senza tempo, di essenzialità preziosa, di atmosfere di benessere quotidiano tra distribuzioni funzionali, locali ampi, ariosi e luminosi, protesi verso un salotto all'aperto con vista.









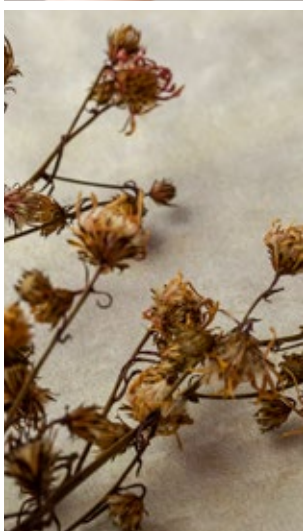
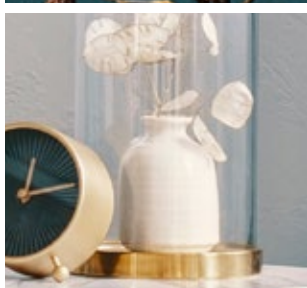
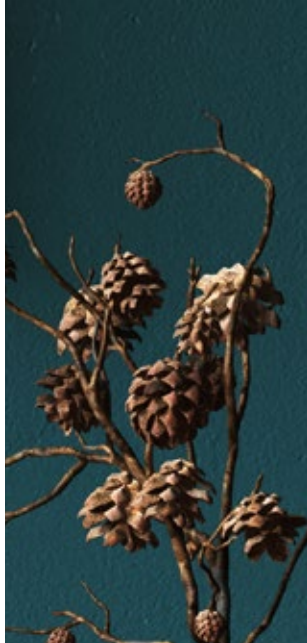
**I DETTAGLI FINI E DELICATI**  
si ripropongono  
negli appartamenti.

---

VIA SAVONA 105  
MILANO





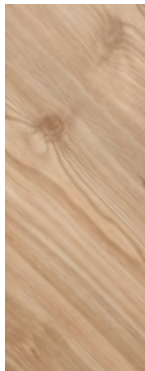
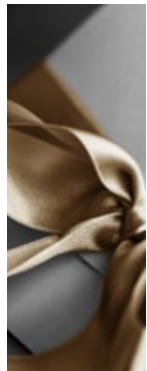
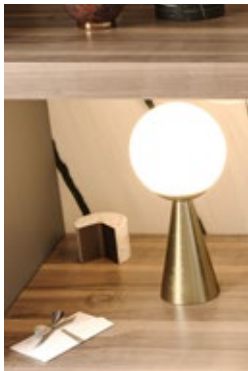


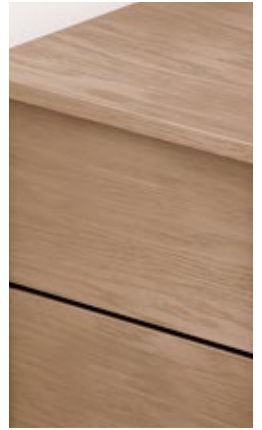
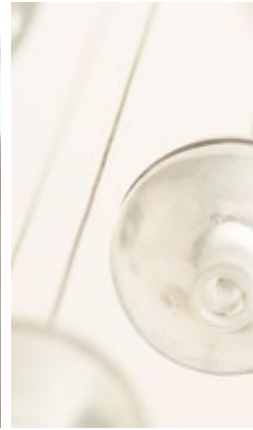
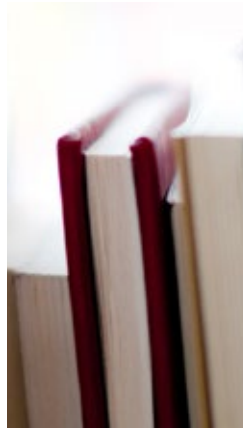
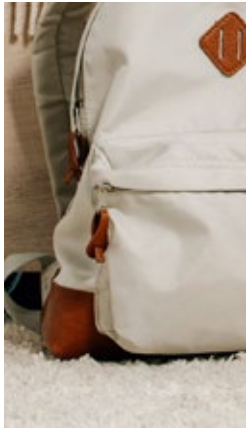


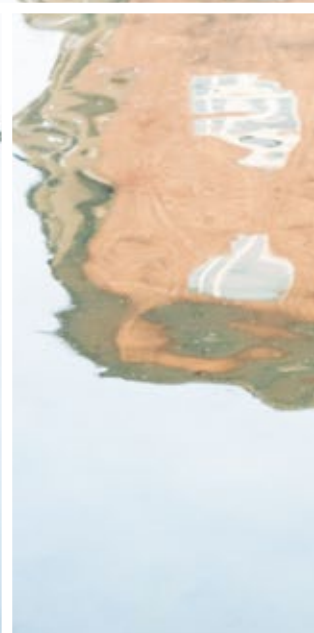
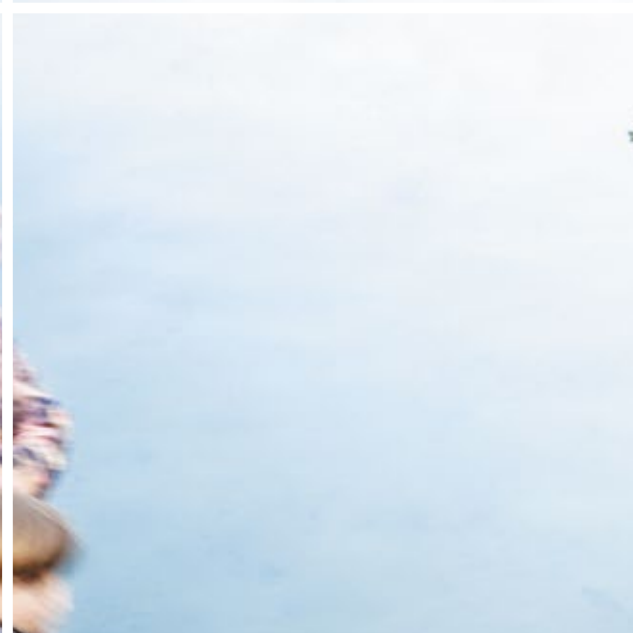
**AMBIENTI E ATMOSFERE RILASSANTI**

PER GODERE DEL VALORE DEL TUO TEMPO.









# IL CONTESTO

RIGENERAZIONE CREATIVA



# 03

## IL CONTESTO

### RIGENERAZIONE CREATIVA

**NUTRIRE LO SPIRITO E LA MENTE:  
UN CENTRO DI GRAVITÀ PER ARTI,  
DESIGN E TEMPO LIBERO.**

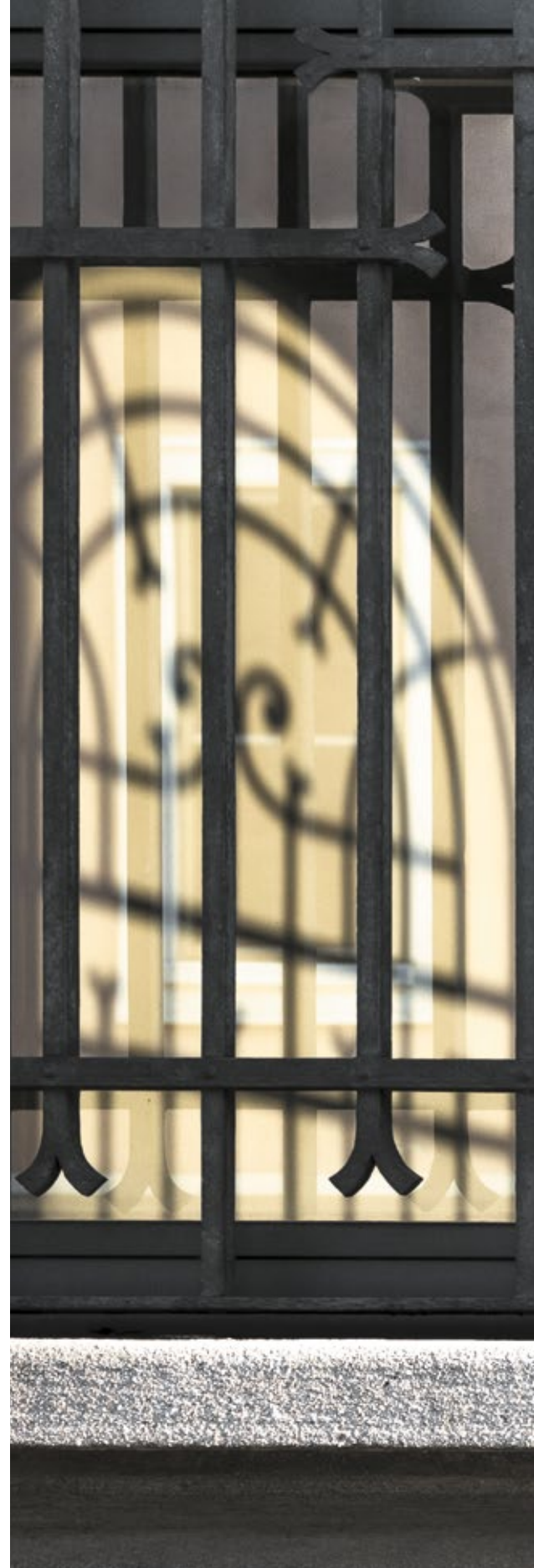
---

Improvvisamente aree dismesse della città tornando a svolgere una funzione, attivando attorno a loro un vortice di iniziative e di tendenze, di stampo artistico e culturale, destinate a segnare un'epoca. Accanto, il dinamico brulicare lungo i Navigli è il respiro frenetico e vitale di un quartiere che sta contribuendo a cambiare il volto di Milano.

**SAVONA 105 PER TORTONA:**  
il contributo di **Abitare In**  
ad un quartiere iconico.

---

VIA SAVONA 105  
MILANO



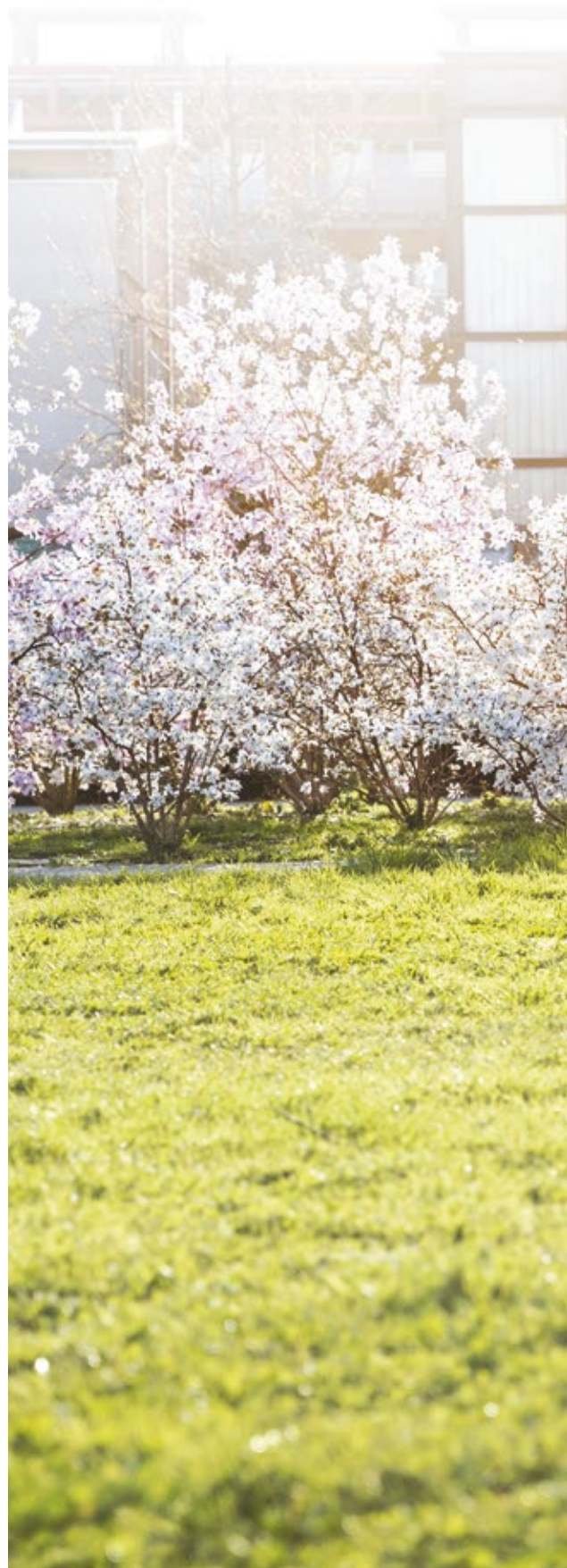
5122

VIA

S A V O N A









## ARCHITETTURE CHE ESALTANO

LA VIVACITÀ CULTURALE E IL FERMENTO CREATIVO.



## ESISTE POSTO MIGLIORE

DEI NAVIGLI PER RACCONTARE L'ESSENZA DELLA MOVIDA?



**CROCEVIA DI ANIME E STORIE,**

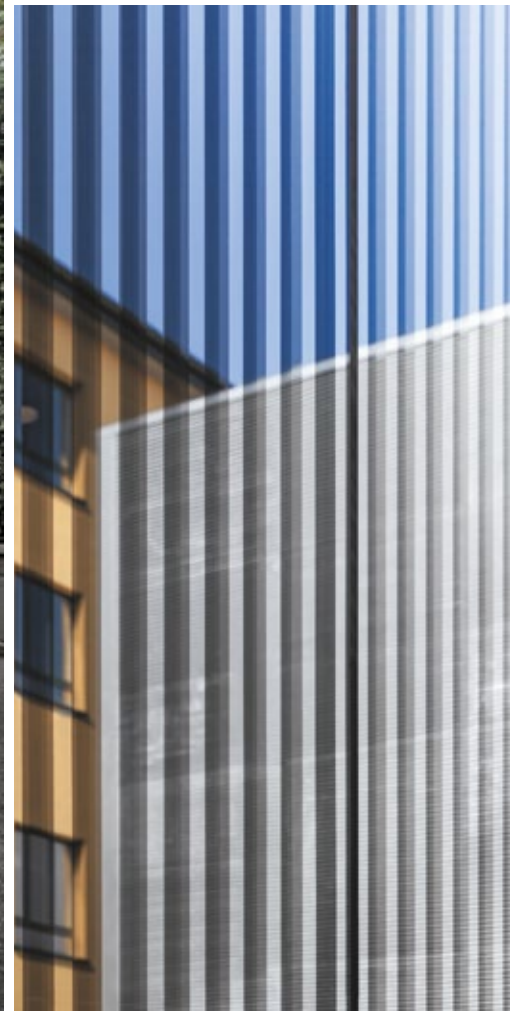
PROTAGONISTA DEL PASSATO E DEL FUTURO DI MILANO.

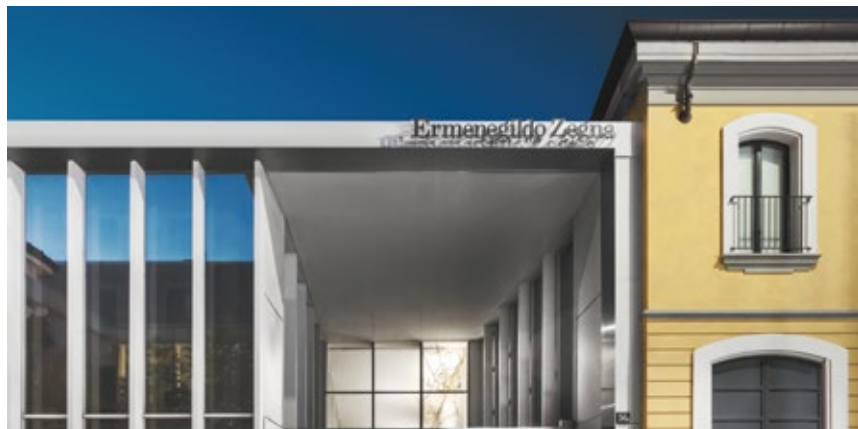




SPAZI ESPOSITIVI  
DI DESIGN

INCARNANO LO SPIRITO  
INNOVATIVO DELLA ZONA.







[WWW.SAVONAI05.COM](http://WWW.SAVONAI05.COM)

È UN'INIZIATIVA DEL GRUPPO



[WWW.ABITAREINSPA.COM](http://WWW.ABITAREINSPA.COM)

105