

Sektorklappe - Technisches Datenblatt

Produkteigenschaften und Vorteile

- Weichdichtend nach EN 593
- Baulänge nach EN 558-1 Grundreihe 20 (DIN 3202 / K1)
- Lug-Type für Flansche nach EN 1092-2
- Klappenscheibe zentrisch in wartungsfreien Buchsen dreifach gelagert zum Verschrauben zwischen Rohrleitungsflansche
- Als Endarmatur zum Anflanschen an Rohrleitungsflansche
- Bestätigung nur mit passendem Gegenflansch erlaubt
- Austauschbare Gummimanschette mit integrierter
- Dichtung für funktionssicheren Einsatz bei Bördelflanschen, Schweissflanschen, PE-Flanschen sowie losen Flanschen mit V-Bund
- Stabiler Dichtsitz durch Manschetten mit vulkanisiertem Trägerring
- Vakkumdicht bis 1 Torr
- In beiden Durchflussrichtungen dicht



Werkstoffe

- Gehäuse: Duktiles Gusseisen EN-JS 1030 (GGG-40)
- Klappenscheibe: Edelstahl 1.4021
- Wellenzapfen: Edelstahl 1.4021
- Dichtmanschetten: EPDM
- Bedienhebel: Edelstahl V4A
- Aufbau: Edelstahl

Korrosionsschutz

- Gehäuse: Innen und aussen Epoxid-Beschichtung
- Aufbau: Edelstahl und Messing

Einsatzbereich

- Als Überwachung von Anlagen, z.B. Sprinkleranlagen
- Betätigungsschlüssel kann nur in Offenstellung der Klappe aufgesetzt oder entfernt werden.

Nennweiten

- DN50 PN10/16
- DN65 PN10/16
- DN80 PN10/16
- DN100 PN 10/16
- DN125 PN10/16
- DN150 PN10/16

Betriebsdaten

- PN 16

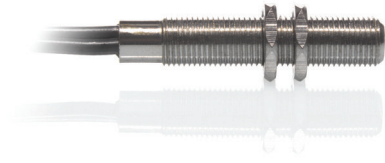
Sensorik

- MS-225-3 als Schliesser ausgeführt gem. Datenblatt PIC
- In geöffneter Stellung besteht ein Signal
- In geschlossener Stellung, bei Kabelbruch oder bei Defekt vom Sensor, Signal abfallend.

Prüfungen und Zulassungen

- Ablieferungsprüfung nach EN 12266 (DIN 3230 Teil 4)
- DVGW geprüft und registriert

MS-225-3






MS-225-3

Miniatur-Reedsensor
M5-Metallgewinde

Elektrische Daten		@ 25 °C
Kontaktform		A
Schaltleistung max.	W / VA	10
Schaltspannung max.	VDC	180
	VAC	130
Schaltstrom max.	A	0,7
Dauerstrom max.	A	1
Spannungsfestigkeit min.	VDC	200
Gesamtwiderstand max. (Neuwert)	mΩ	150
Isolationswiderstand min.	Ω	10 ⁹

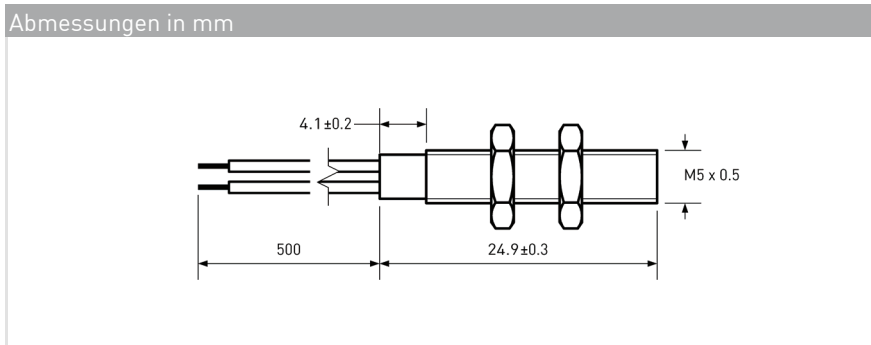
Features
➤ Justierbarer Schaltpunkt
➤ Metallgehäuse mit M5-Gewinde
➤ Verschiedene magnetische Empfindlichkeitsklassen erhältlich
➤ Kundenspezifische Ausführungen erhältlich

Magnetische Daten (des Reedschalters vor dem Konfektionieren)		@ 25 °C
Ansprecherregungsbereich gesamt	AW	10 - 25
Abfallerregung min.	AW	4
Testspule	TC -	010
Messplatztoleranz	± AW	2

Zulassungen




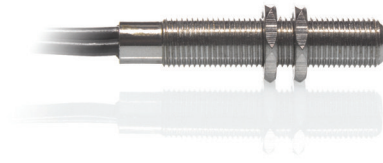
Betriebsdaten (des Reedschalters vor dem Konfektionieren)		@ 25 °C
Schaltfrequenz max.	Hz	500
Resonanzfrequenz typ.	Hz	5000
Schaltzeit max. (inkl. Prellen)	ms	0,5
Abfallzeit max.	ms	0,3

Umgebungsbedingungen	
Betriebstemperatur	°C -20 bis +85
Vibrationsfestigkeit (50-2000 Hz)	g 20
Schockfestigkeit (1/2 sin 11 ms)	g 100



Bestellinformationen	
Verpackungseinheit (VPE)	50 Stück
Gewicht pro Stück	3,9 g
Gewicht pro VPE	210 g
Standard AW-Bereiche	
1 =	10 bis 15 AW
2 =	15 bis 20 AW
3 =	20 bis 25 AW
Bestellbeispiel	
MS-225-3-2 entspricht MS-225-3 mit 15 bis 20 AW.	

MS-225-3



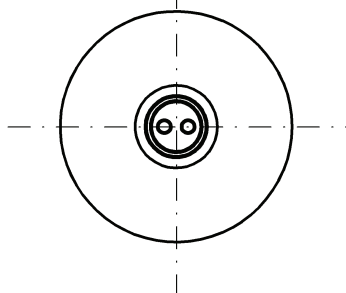
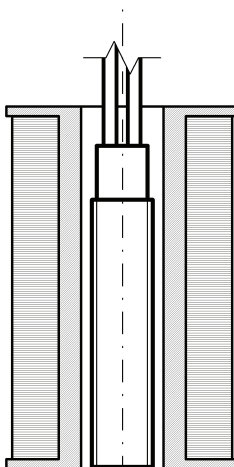
MS-225-3

Miniatur-Reedsensor
M5-Metallgewinde

Materialinformationen

	Material	Farbe
Gehäuse	Messing, vernickelt	
Kabel	UL 1061, AWG 28, 4 mm abisoliert und verzinkt	schwarz
Vergussmasse	Epoxidharz	schwarz
Muttern	Messing, vernickelt, M5, beiliegend	

Testvorgang des fertigen Reedsensors



- Testspule vertikal positionieren
- Reedsensor am Boden ausgerichtet
- Reedsensor zentriert in der Testspule
- Gemessen ohne Muttern

Testparameter

Testspule	TC-093
Testprogramme	
AW-Bereich	Testprogramm
1 =	MS-225-3-1
2 =	MS-225-3-2
3 =	MS-225-3-3

Bemerkungen

Der Schaltabstand des MS-225-3 kann sich reduzieren, wenn dieser auf ferromagnetischen Teilen montiert wird. Elektromagnetische Einflüsse und Magnetfelder können das Schaltverhalten des Sensors verändern.

Passender Aktivierungsmagnet MSM-225 ebenfalls erhältlich.