

DOPPELHAUSHÄLFTE 4
Wohnfläche ca. 141,86 m²

① ERDGESCHOSS

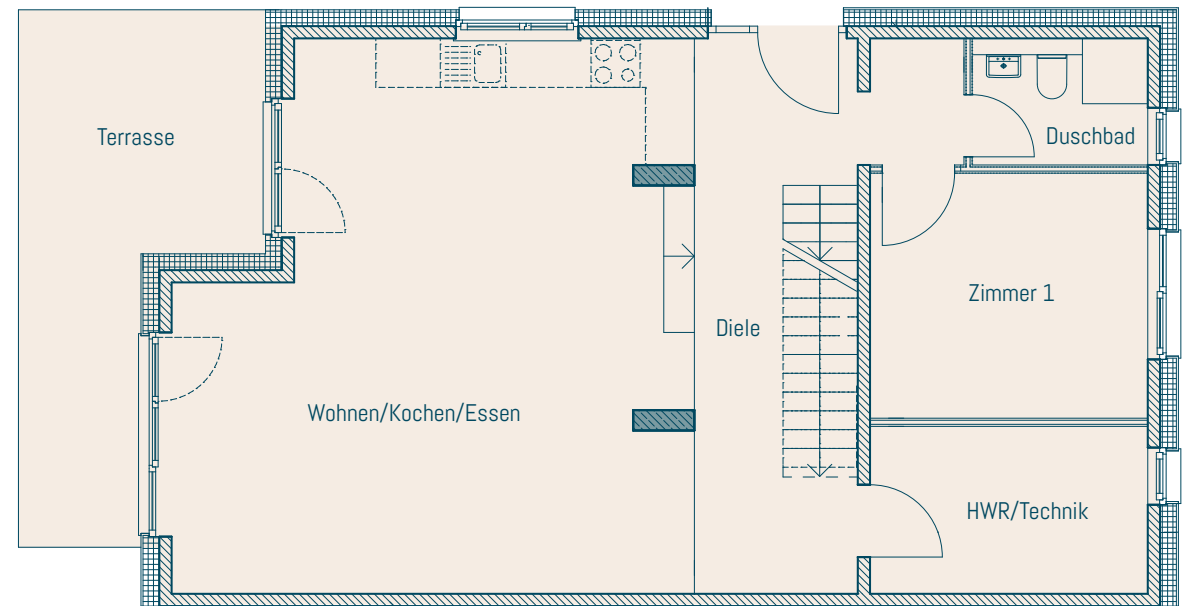
| | |
|---------------------|--------------------------|
| Diele | ca. 13,88 m ² |
| Wohnen/Kochen/Essen | ca. 38,67 m ² |
| Zimmer 1 | ca. 10,20 m ² |
| HWR/Technik | ca. 6,97 m ² |
| Duschbad | ca. 3,33 m ² |
| Terrasse (50 %) | ca. 7,22 m ² |

Kaufpreis: 769.900 €

PETERS PETERS
In Hamburg Zuhause.

Wohn- und Anlageimmobilien GmbH
Mittelweg 22 • 20148 Hamburg
Tel. 040/44 40 01 • verkauf@ppimmo.de
www.ppimmo.de

Ansicht Süd-Westen



WWW.UFERSAND.DE

Die Maße sind Rohbaumaße und können sich im Zuge der Ausführungsplanung ändern; Putzstärken sind zu berücksichtigen. Alle Quadratmeter-Angaben sind Circa-Maße. Änderungen in Planung, Ausführungsart und vorgesehene Baustoffen bleiben vorbehalten, soweit sie sich technisch als notwendig oder zweckmäßig erweisen oder auf behördlichen Auflagen beruhen. Jegliche Darstellung von Ausstattung, Bauteilen, Küchen, Möblierung, Türanschlägen etc. ist als beispielhafter und unverbindlicher Gestaltungsvorschlag anzusehen. Der genaue Lieferumfang ergibt sich aus der Bau-/Leistungsbeschreibung. Planungsstand: Mai 2020

DOPPELHAUSHÄLFTE 4
Wohnfläche ca. 141,86 m²

② OBERGESCHOSS

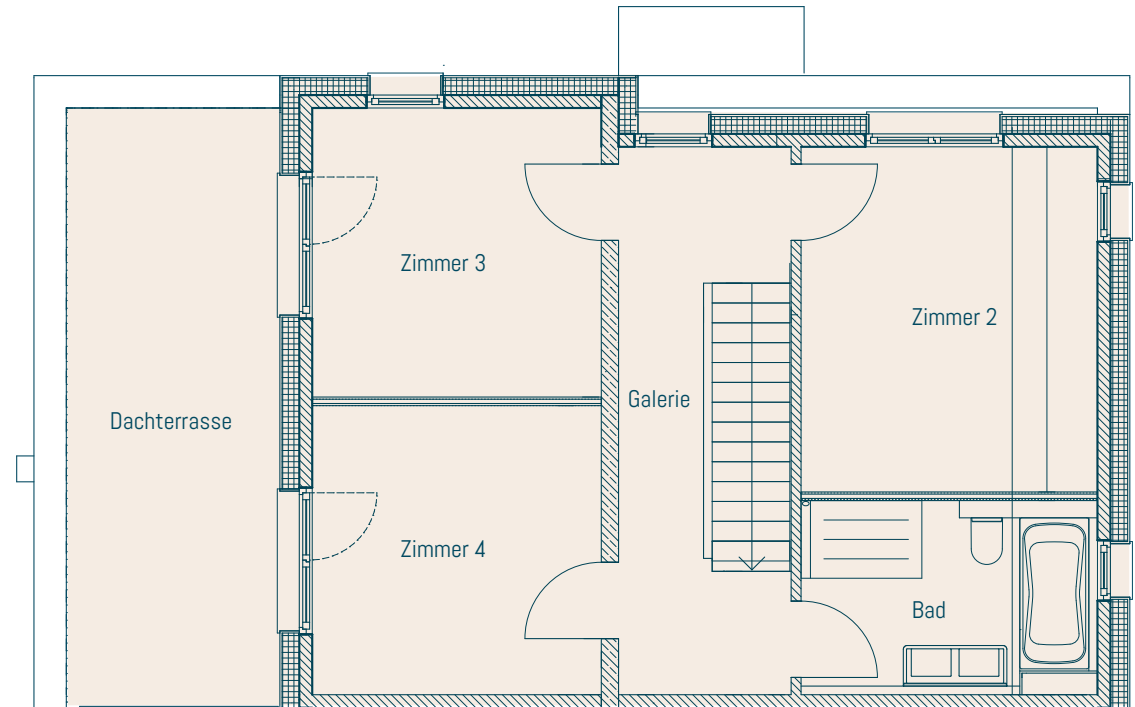
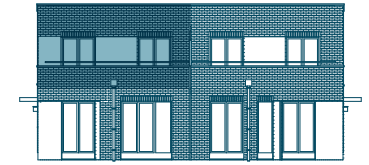
| | |
|---------------------|--------------------------|
| Galerie | ca. 9,32 m ² |
| Zimmer 2 | ca. 13,74 m ² |
| Zimmer 3 | ca. 11,22 m ² |
| Zimmer 4 | ca. 11,22 m ² |
| Bad | ca. 7,48 m ² |
| Dachterrasse (50 %) | ca. 8,61 m ² |

Kaufpreis: 769.900 €

PETERS PETERS
In Hamburg Zuhause.

Wohn- und Anlageimmobilien GmbH
Mittelweg 22 • 20148 Hamburg
Tel. 040/44 40 01 • verkauf@ppimmo.de
www.ppimmo.de

Ansicht Süd-Westen



WWW.UFERSAND.DE

Die Maße sind Rohbaumaße und können sich im Zuge der Ausführungsplanung ändern; Putzstärken sind zu berücksichtigen. Alle Quadratmeter-Angaben sind Circa-Maße. Änderungen in Planung, Ausführungsart und vorgesehenen Baustoffen bleiben vorbehalten, soweit sie sich technisch als notwendig oder zweckmäßig erweisen oder auf behördlichen Auflagen beruhen. Jegliche Darstellung von Ausstattung, Bauteilen, Küchen, Möblierung, Türanschlägen etc. ist als beispielhafter und unverbindlicher Gestaltungsvorschlag anzusehen. Der genaue Lieferumfang ergibt sich aus der Bau-/Leistungsbeschreibung. Planungsstand: Mai 2020

