



# CHRONIQUES DE MARS

Friche Belle de Mai ce que Jul est au  
moderne! Depuis maintenant 10 ans, le  
est plus la seule structure célèbre de  
enne. C'est donc dans un quartier  
magasins et cafés nord-africains,  
é à la menthe, qu'une ancienne  
vue accueillir un pôle culturel  
Belle de Mai. Ancienne  
XIX siècle, ce lieu alternatif  
ateliers artistiques  
d'expos, le

place, vous avez pu croiser les frères Chérif, JP  
Luy-Pa Sin, mais aussi Nassim Lachhab  
les gars d'Unemployed et plein d'  
par BSM (Board Spirit Mars)  
dans ce projet. C'est  
chaussés en V  
FV, Nicc



# DE M

Le skate est à La Friche Belle de Mai ce que Jul est au rap marseillais moderne ! Depuis maintenant 10 ans, le bowl du Prado n'est plus la seule structure célèbre de la métropole phocéenne. C'est donc dans un quartier populaire, riche en magasins et cafés nord-africains, servant couscous et thé à la menthe, qu'une ancienne usine désaffectée s'est vue accueillir un pôle culturel de renommée : La Friche Belle de Mai. Ancienne manufacture de tabac du XIX siècle, ce lieu alternatif abrite aujourd'hui plusieurs ateliers artistiques, bibliothèques, artisans, salles d'expos, un skateshop et un streetpark. Et si pas mal de skateurs sont réunis à Marseille ce premier week-end de septembre, ce n'est pas pour Matt Damon qui tourne son prochain film à la Friche, mais bien pour célébrer le dixième anniversaire du skatepark en question. À l'honneur des festivités : projections vidéos, expositions photos, concerts punk rock, soirées sur le roof top avec mini rampe à disposition et best tricks contest. Si vous étiez sur

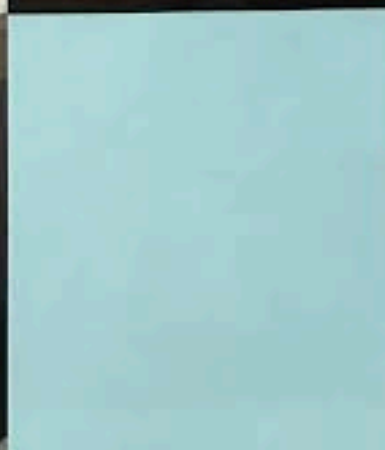
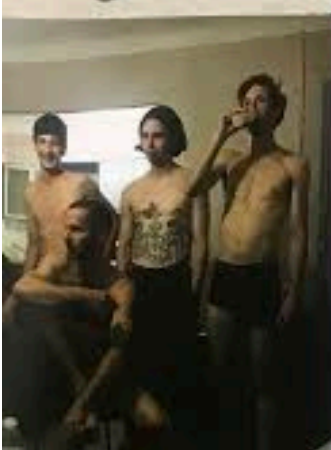
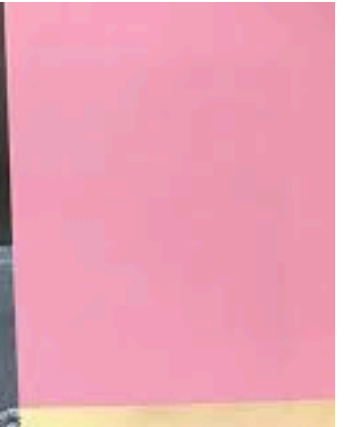


# MANO

place, vous avez pu croiser les frères Chérif, JB Gillet, Luy-Pa Sin, mais aussi Nassim Lachhab, Adrien Bulard, les gars d'Unemployed et plein d'autres, tous invités par BSM (Board Spirit Marseille), largement impliqué dans ce projet. C'est en compagnie des Français chaussés en Vans : Quentin Boillon, Mika Gazon, Lilian FV, Nicolas Gisonno, Nabil Slimani, Arnaud Wagner et de leur team-manager Sam Partaix que nous avons joué les prolongations pour des petites vacances made in Marseille. Nous voilà donc dans un super manoir, initialement prévu pour six d'entre nous, joliment appelé « la villa », mis à disposition par l'organisation. Au pied du skatepark, ce logement devient rapidement un squat pour notre équipe de quatorze. Tout ça pour dire que l'on s'adapte assez rapidement à la vie marseillaise et surtout à son système D...

Des actions et un récit de Sebba,  
des ambiances de Sam Partaix.



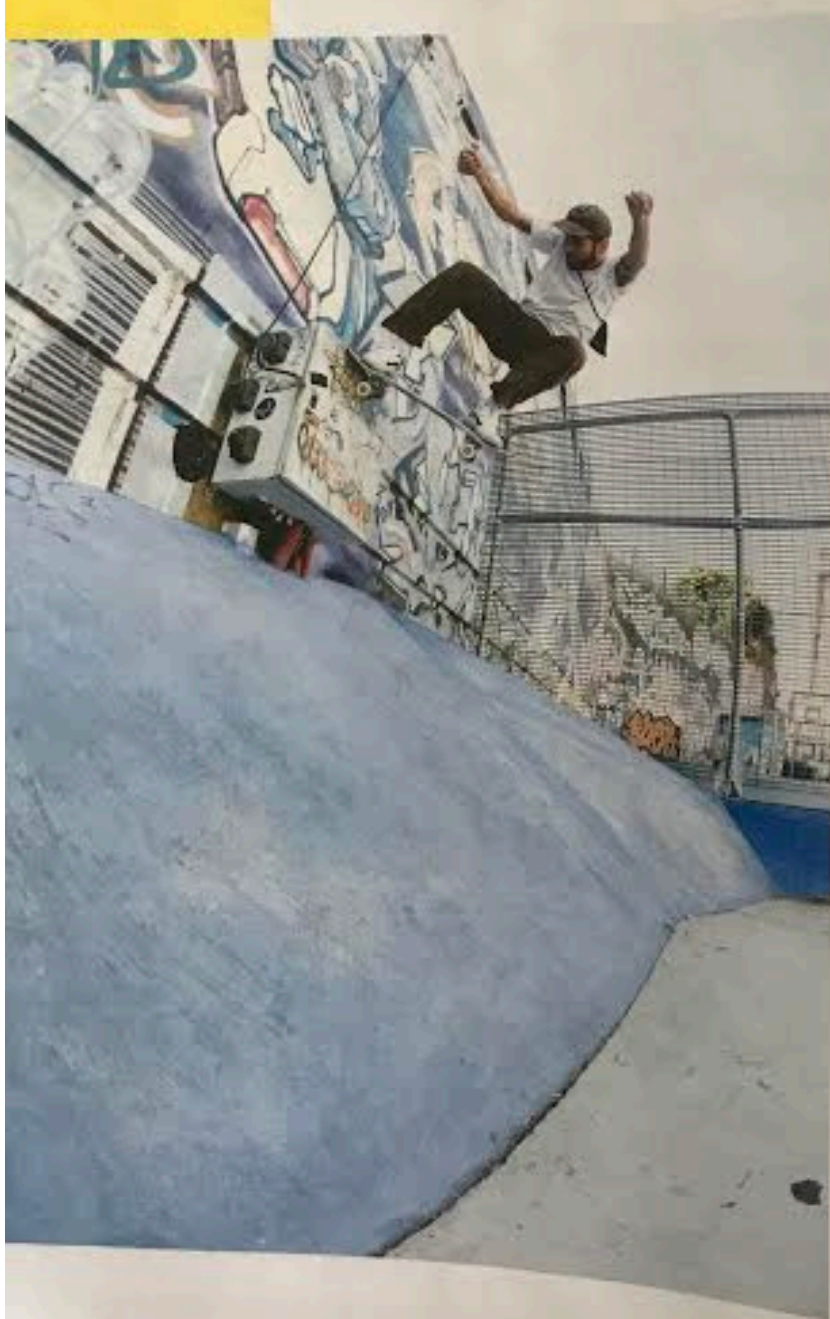




## ARNO WAGNER NOSESLIDE

Avez-vous déjà remarqué que le soleil dans le sud n'est pas le même que dans le nord ? Ici la lumière est bien plus intense. C'est pourquoi, au réveil, Arno se fait plaisir à l'ombre de ce mur, avec un noseslide improbable sur le coffret électrique...

Pas de bobo ni d'accident qui pourraient compromettre l'ensemble du système d'éclairage de la Friche Belle de Mai. Jusque là tout va bien !



## SAM PARTAIX INVERT WALLRIDE

Pendant que les skateurs s'affrontent lors du best trick, la session bat son plein dans le bowl DIX. Leur culture bowl skat, les Marseillais ont déjà plus ou moins tout fait dans cette casahuate. Mais Sam a plus d'un tour dans sa manche et repère l'emplacement parfait pour un invert wallride qui met tout le monde d'accord.

# ARNO WAGNER

## NOSESLIDE

---

Avez-vous déjà remarqué que le soleil dans le sud n'est pas le même que dans le nord ? Ici la lumière est bien plus intense. C'est pourquoi, au réveil, Arno se fait plaisir à l'ombre de ce mur, avec un noseslide improbable sur le coffret électrique...

Pas de bobo ni d'accident qui pourraient compromettre l'ensemble du système d'éclairage de la Friche Belle de Mai. Jusque là tout va bien !





## **SAM PARTAIX**

### **INVERT WALLRIDE**

---

Pendant que les skateurs s'affrontent lors du best trick, la session bat son plein dans le bowl DIY. Leur culture bowl aidant, les Marseillais ont déjà plus ou moins tout fait dans cette cacahuète... Mais Sam a plus d'un tour dans sa manche et repère l'emplacement parfait pour un invert wallride qui met tout le monde d'accord...



