

RETOUR SUR

le 1er trimestre 2022





Le mot de Nicolas, CEO

Le premier trimestre de l'année 2022 vient de s'achever ! L'occasion de faire le point sur les derniers mois qui se sont écoulés chez Pysae.

En 2021, nous avons vu notre croissance doublée et nous avons fortement renforcé nos équipes afin d'accompagner notre développement. Nous sommes passés d'une équipe de 8 personnes à une équipe de 15 personnes en l'espace de quelques mois.

Ces nombreux recrutements, au sein des équipes technique et produit notamment, ont apporté une nouvelle dynamique à Pysae et nous avons pu largement augmenter nos capacités de développement.

Lors de ce premier trimestre, nos équipes ont avancé sur le développement de fonctionnalités uniques comme l'ajout d'un nouveau rôle externe à notre application, une nouveauté qui était très attendue par nos clients, ou encore sur l'amélioration de la mise en conformité au RGPD dans Pysae.

L'objectif pour cette année : continuer à développer de nouvelles fonctionnalités et à améliorer celles déjà existantes, afin de créer toujours plus de valeur pour nos clients.

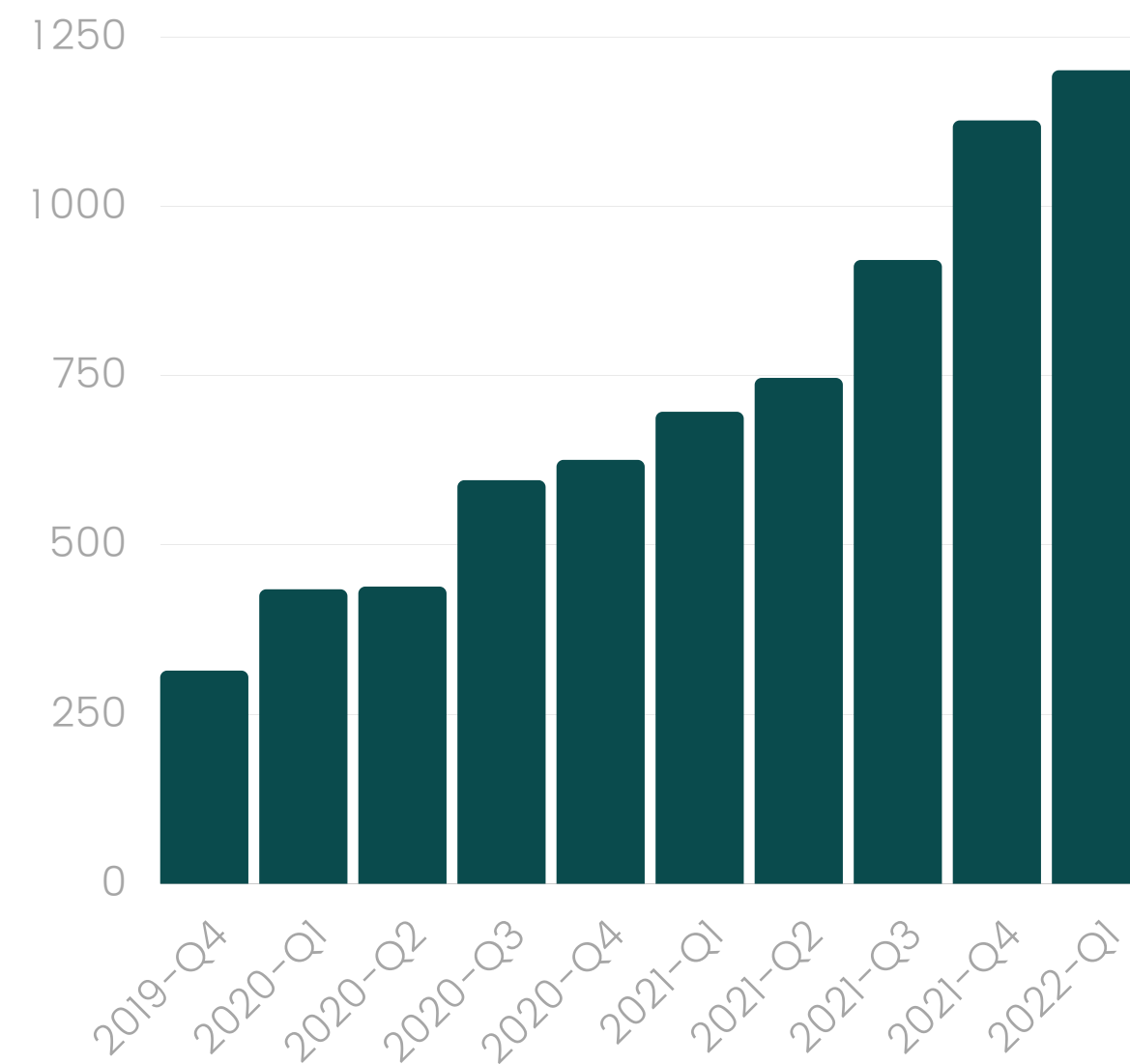
En effet, les fonctions d'exploitation constituent la partie visible de l'iceberg. Ce sont ces dernières qui sont utilisées au quotidien par nos utilisateurs : responsables d'exploitation, conducteurs et voyageurs. Nous travaillons en permanence à les améliorer.

Nous avons également amélioré et fiabilisé nos process grâce à l'arrivée d'un Ingénieur Quality Assurance dans notre équipe. Il devient le garant de la qualité des développements réalisés dans notre solution SAEIV. Parce que nous le savons, il est indispensable d'avoir un contrôle de qualité pour offrir une solution de qualité à nos clients !

Vous l'aurez compris, nous avons placé notre produit au cœur de notre stratégie de développement et nous vous promettons plein de nouveautés et d'évolutions au plus près des tendances du marché pour les mois à venir.

👉 Dans une démarche de transparence et de co-construction, nous avons présenté l'ensemble de nos objectifs ainsi que notre Roadmap Produit à nos clients et utilisateurs lors de nos Comités Clients en février.

Les résultats du trimestre



Evolution trimestrielle de l'ARR

1200K€

de revenus récurrents annuels à la fin du premier trimestre 2022

Une communauté grandissante



2700

véhicules
équipés



120

comptes
d'exploitation



40

clients

Pysae fait son entrée sur les routes de Belgique et Suisse



Welcome


TMR

-  Basé à **Martigny**
-  225 collaborateurs
-  Lignes de bus urbaines de Martigny, de l'Entremont et en plaine, dans la Vallée du Trient



Welcome


 **SNCB**

-  Basé à **Bruxelles**
-  Société Nationale des Chemins de fer Belges
-  Plus grande entreprise de transport en Belgique

L'actualité Produit du trimestre

1 Nouvelle langue bretonne dans l'application voyageurs

Yezhoù hag a c'haller kaout :



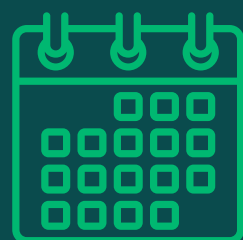
Brezhoneg



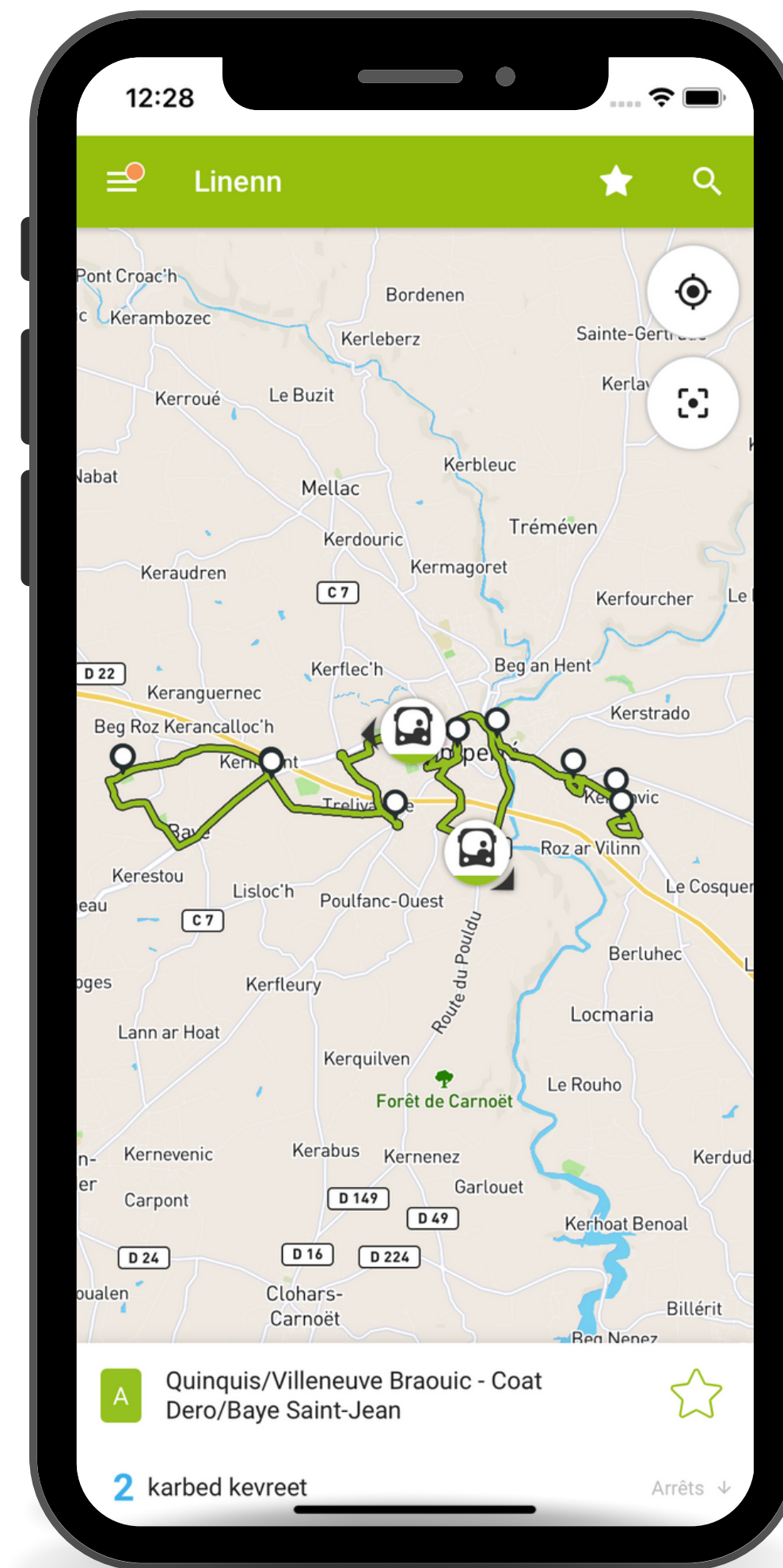
English



Français



Disponible dans Pysae depuis janvier 2022

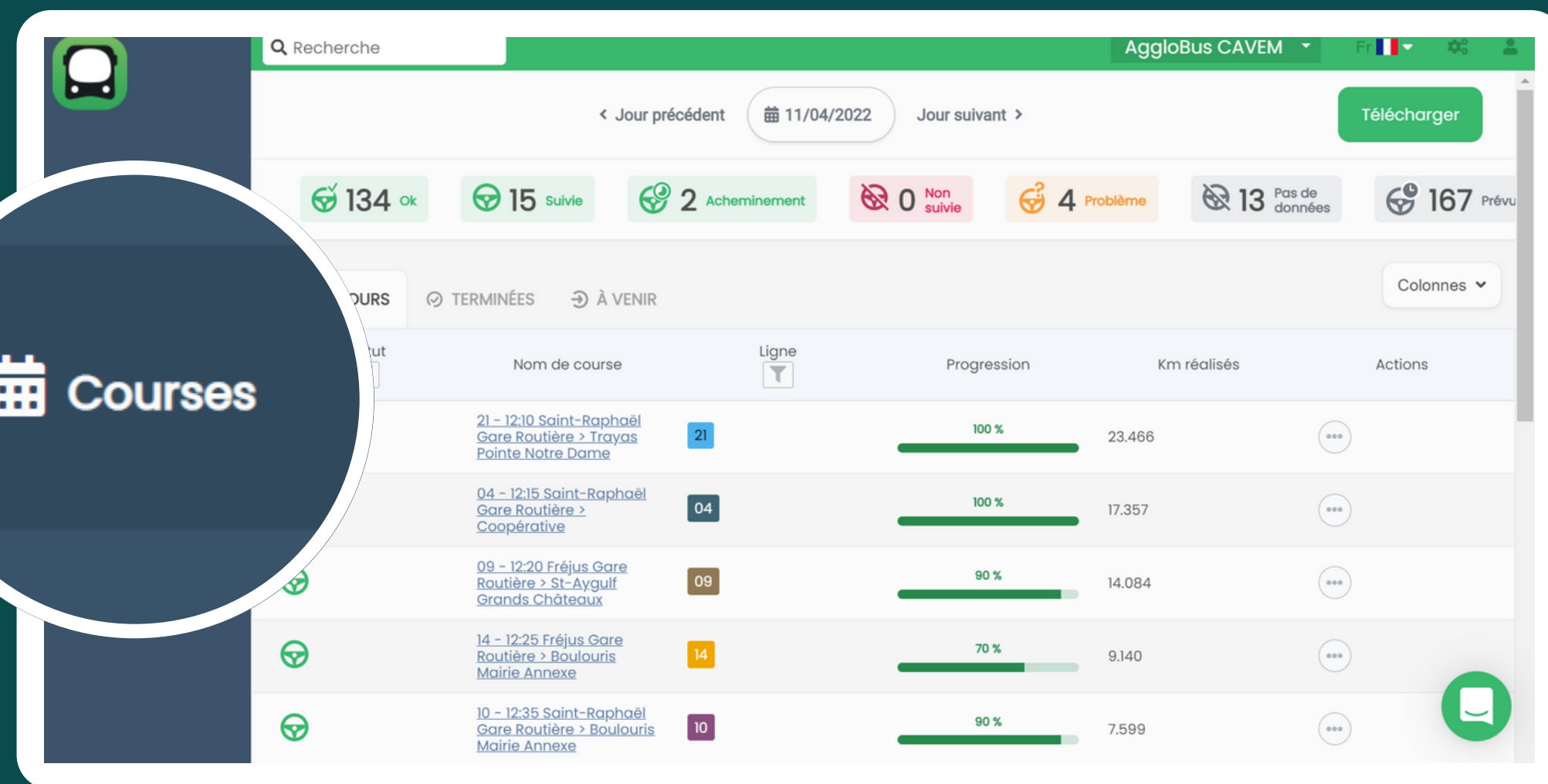


L'actualité Produit du trimestre

2

Optimisation du front et du backoffice de la vue liste des courses

 Courses



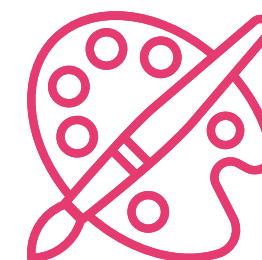
Recherche AggloBus CAVEM Fr

< Jour précédent 11/04/2022 Jour suivant > Télécharger

134 Ok 15 Suivie 2 Acheminement 0 Non suivie 4 Problème 13 Pas de données 167 Prévu

COURS TERMINÉES À VENIR Colonnes

Nom de course	Ligne	Progression	Km réalisés	Actions
21 - 12:10 Saint-Raphaël Gare Routière > Trayas Pointe Notre Dame	21	100 %	23.466	...
04 - 12:15 Saint-Raphaël Gare Routière > Coopérative	04	100 %	17.357	...
09 - 12:20 Fréjus Gare Routière > St-Aygulf Grands Châteaux	09	90 %	14.084	...
14 - 12:25 Fréjus Gare Routière > Boulouris Mairie Annexe	14	70 %	9.140	...
10 - 12:35 Saint-Raphaël Gare Routière > Boulouris Mairie Annexe	10	90 %	7.599	...

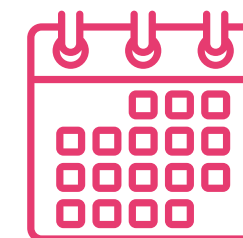


Interface redesignée pour une expérience utilisateur améliorée



Mise à jour des statuts pour un suivi des courses en un clin d'œil

Status disponibles : Ok, Suivie, Acheminement, Non Suivie, Problème, Pas de données, Prévues.



Disponible dans Pysae depuis février 2022

L'actualité Produit du trimestre

3

Amélioration de la conformité au RGPD

The screenshot shows the Pysae application interface. On the left is a dark sidebar with icons for Supervision, Carte, Courses, Rapport, Messagerie(10), and Infos voyageurs. The main area has a green header with a search bar and 'Test Pysae' dropdown. Below the header is a menu with 'Général', 'Application conducteur', 'Application voyageurs', 'Équipes', 'Comptages', 'Zones d'arrêt', 'Gestion des courses', and 'Période des données' (highlighted in green). The 'Données conducteur' section displays an information box: 'Date de la prise de service la plus ancienne enregistrée dans la base de donnée : 14/02/2019'. Below this is a slider to 'Sélectionnez la période de temps après laquelle les données des conducteur seront anonymisées :'. The slider ranges from 12 mois to 36 mois, with a green circle indicating the current selection at 24 mois. Another information box shows 'Date indicative du dernier service disponible : 14/02/2020'. At the bottom are 'Enregistrer' and 'Annuler' buttons.

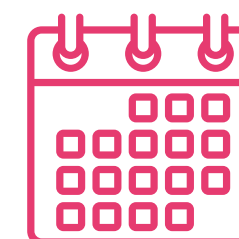


Confidentialité des données de prise de service



Protégez les données personnelles de vos conducteurs

Paramétrez une période de temps, entre 12 et 36 mois, après laquelle leurs données personnelles seront automatiquement anonymisées



Disponible dans Pysae depuis mars 2022

L'actualité Produit du trimestre

4 Nouveau rôle utilisateur "Externe"



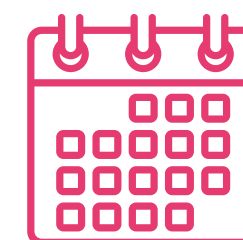
Accès très limité à la plateforme d'exploitation

Partagez des accès à des personnes extérieures à votre entreprise tout en protégeant vos données sensibles



Droit d'accès du rôle externe

Accès refusé et affichage masqué des modules : supervision, rapport, messagerie et paramétrage



Disponible dans Pysae depuis mars 2022

The screenshot shows the Pysae user management interface. The top bar includes a search bar, a language selector (Fr), and a user profile icon. The left sidebar contains navigation links for Supervision, Carte, and Courses. The main area displays a table of users with columns for Identifiant, Role, Équipes, and Date de creation. A dropdown menu is open for the 'Externe' role, showing a list of roles: Administrateur, Lecteur, Conducteur, Opérateur, and Externe (highlighted).

Identifiant	Role	Équipes	Date de creation
aurore.pavic@pysae.com	Administrateur		13/10/2021, 16:43:35
aurore@test.fr	Conducteur		14/10/2021, 09:59:56
browserstack@pysae.com	Conducteur		09/11/2020, 14:13:46
celia.chazel@pysae.com	Administrateur		
heloise.lesimple.ext@pysae.com	Administrateur		
heloiselesimple@gmail.com	Lecteur		
maxime.cabanel@gmail.com	Externe		
mcabanel@pysae.com	Administrateur		
megan.aoustin@pysae.com	Administrateur		

- Administrateur
- Lecteur
- Conducteur
- Opérateur
- Externe**

Coup de projecteur sur Transdev Cotentin



Nous avons déployé en moins de 6 mois un nouveau SAEIV qui s'interconnecte et s'intègre parfaitement dans notre chaîne informatique. C'est un véritable record dans le monde du transport !



300

collaborateurs



2

implantations



197

véhicules



129

communes
desservies



ALEXANDRE JASLIER

Responsable Informatique & Numérique

2 nouvelles recrues dans la team Pysae



MORGANE

ACCOUNT MANAGER

Morgane est le contact privilégié entre Pysae et ses clients. Elle s'assure de la satisfaction de nos utilisateurs et identifie les nouvelles opportunités commerciales sur son marché.



NICOLAS

INGENIEUR QUALITY ASSURANCE

Nicolas est le garant de la qualité des développements réalisés dans l'application Pysae. Il détecte et remonte les bugs éventuels et les cas limites d'utilisation à nos développeurs pour correction avant tout déploiement.



Contactez-nous

[https://web.pysae.com/
contact@pysae.com](https://web.pysae.com/contact@pysae.com)

+33 1 76 40 28 05

10 rue de Penthièvre
75008 Paris



**Pour ne rien
manquer de
nos dernières
publications :**



Inscrivez-vous à
notre newsletter



Suivez-nous sur
linkedin



Consultez notre
blog