

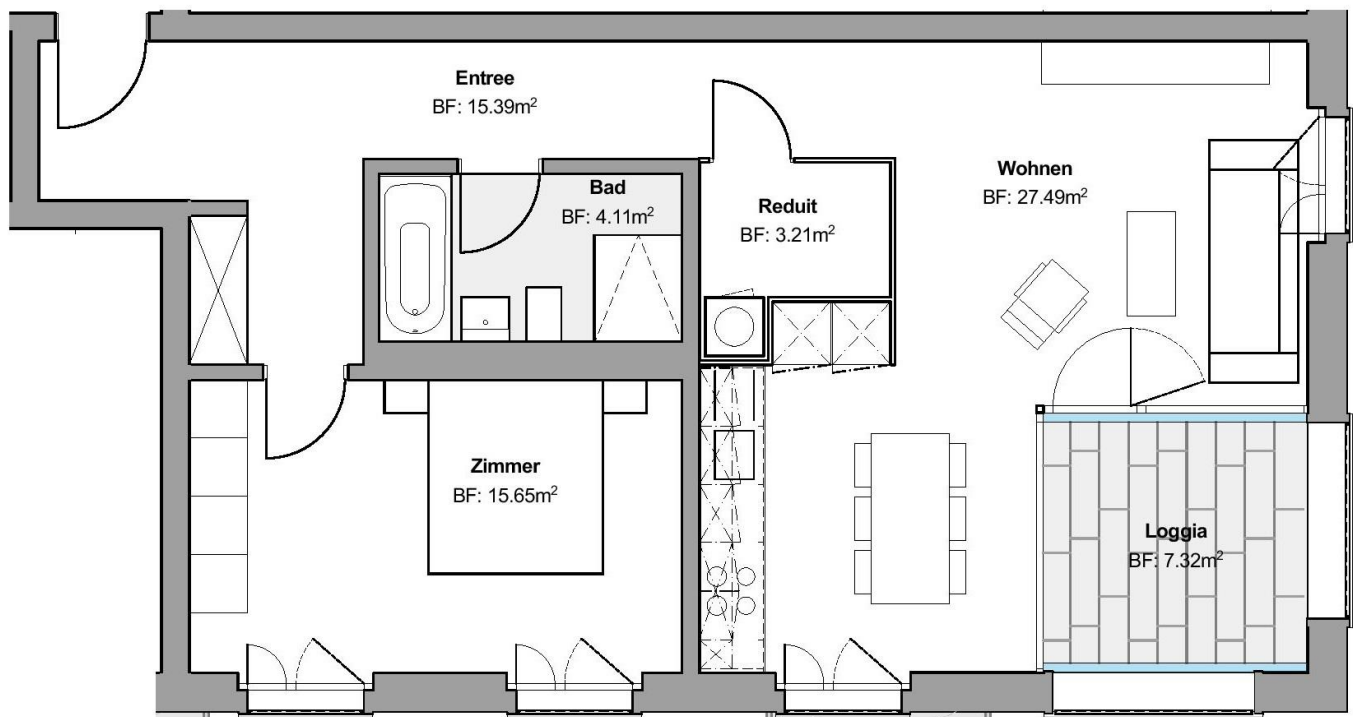
**"Zentrum Riburg" Möhlin**  
Wohnungsdetails

**Jakob Müller Immobilien AG**  
5070 Frick  
Tel +41 62 8655 656  
www.jmre.ch



**Marc Friedrich**  
Direkt +41 62 865 52 96  
m.friedrich@mueller-frick.com

<b>Haus A</b>	2.5-Zimmerwohnung / Bezeichnung A12	Nettomietzins	1'580.00
	1. Obergeschoss, Wohnfläche: 66 m <sup>2</sup>	Akonto NK	170.00
	Loggia: 7 m <sup>2</sup> / Keller: 6 m <sup>2</sup>	Bruttomietzins	1'750.00



## Geräteliste

Küche	– Kühlschrank	Miele KFN 37232 iD (Kühl-Gefrierkombi, 256 Liter / Kühler = 194 L / Gefrierer = 62 L)
	– Backofen	Miele H2860-60 B
	– Kochherd	Bora Basic Induktion
	– Dampfabzug	Bora Basic Induktion
	– Geschirrspüler	Miele G 14980-60 Vi Classic
Reduit	– Waschmaschine	Miele Modell WDD 020 CH classic
	– Tumbler	Miele Modell TDD 220 CH classic

## Elektrische Einrichtungen

Lamellenstoren	– elektrisch bedienbar
Sonnenstoren	– Senkrechtstoren, elektrisch bedienbar
TV / Tel / Radio	– Wohnzimmer ausgerüstet, Schlafzimmer mit Leerrohr vorbereitet – Swisscom und Cablecom eingerichtet
Steckdosen 220V	– Küche 2 Stk. 3-fach-Steckdosen – Nasszelle 1 Stk. 2-fach-Steckdose im Spiegelschrank sowie 1 Stk. 1-fach Steckdose beim Lichtschalter – Schlafzimmer und Wohnen je mind 1 Stk. 3-fach-Steckdosen sowie 1 Stk. 1-fach Steckdose beim Lichtschalter, teilweise geschaltet
Beleuchtung	– Küche mit eingebauten LED-Unterbauleuchte – Korridor und Entrée mit eingebauten LED-Deckenspots – Badezimmer mit FL-Röhre im Spiegelschrank sowie LED-Deckenspots

## Materialisierung

Bodenbeläge	– Wohnen / Essen	Parkett Eiche, wild verlegt
	– Schlafzimmer	Parkett Eiche, wild verlegt
	– Nasszelle	Keramische Bodenplatten, hellgrau
	– Loggia	Zementbodenplatten
Wände	– Wohnen/Essen	Abrieb weiss gestrichen
	– Schlafzimmer	Abrieb weiss gestrichen
	– Nasszelle	Keramische Wandplatten hellgrau
Decken	– Weissputz	