

UNILIFT LIGHT[®]

Säulen- und Wandschwenkkran
Column- and wall-mounted slewing jib crane

**NEU!
NEW!**



Der Spezialist für handbetriebene Hebegeräte

Eckdaten

- Säulen- und Wandschwenkkrane
- Aufstellort: Halle
- Ausleger mit Aluminiumprofil
- Ergonomisches Handling
- Leichtgängiges Schwenken
- Sehr gute Rolleigenschaften des Fahrwerks

Der Schwenkkrane UNILIFT LIGHT in Säulen- und Wandausführung ist einer der leichtgängigsten Schwenkkrane am Markt. Sie können ihn überall dort einsetzen, wo geringe Lasten bis 100 kg¹ mittels Schlauchheber, Flaschenzug, Federzug oder Balancer leicht, schnell und sicher bewegt

werden sollen. Aufgrund des extrem geringen Eigengewichts des Aluminiumprofil-Auslegers ermöglicht Ihnen der UNILIFT LIGHT sehr leichtes Schwenken. Das innenlaufende Leichtlauf-Fahrwerk zeichnet sich durch hervorragende Laufeigenschaften aus.

The specialist for manually operated lifting devices

Basic data

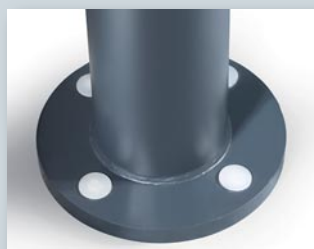
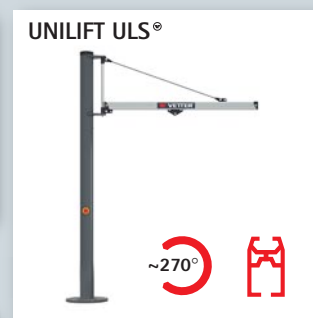
- Column- and wall-mounted slewing jib crane
- Installation location: indoor
- Aluminium profile jib
- Ergonomic handling
- Easy slewing
- Smooth running trolley

The column- and wall-mounted slewing jib crane UNILIFT LIGHT is one of the most smooth-running jib cranes on the market. You can use it for easy, quick, and safe handling of small loads up to 100 kg¹; e.g. by tube lifter, manual

chain hoist, spring puller or balancer. The extremely lightweight aluminium jib arm enable especially easy slewing of the crane. The internal push trolley is characterized by excellent running qualities.

Tragfähigkeit in kg ¹ Capacity in kg ¹	Ausladung in m Outreach in m		
	1,9	2,4	2,9
100	■	■	■

¹: Tragfähigkeit am Fahrwerk / Capacity on the trolley



Fußflansch ausgelegt für Verbundankerbefestigung
 Foot flange designed for composite anchor attachment



Befestigungskonsole für eine Vakuumpumpe (optional)
 Mounting bracket for a vacuum pump (optional)

Typenbezeichnung: UNILIFT ULS
 Tragfähigkeit: 100 kg¹
 Ausladung: 1.835 - 2.835 mm
 Schwenkbereich: nominal 270°
 Model: UNILIFT ULS
 Capacity: 100 kg¹
 Outreach: 1,835 - 2,835 mm
 Slewing range: nominal 270°

Typenbezeichnung: UNILIFT ULW
 Tragfähigkeit: 100 kg¹
 Ausladung: 1.835 - 2.835 mm
 Schwenkbereich: nominal 180°
 Model: UNILIFT ULW
 Capacity: 100 kg¹
 Outreach: 1,835 - 2,835 mm
 Slewing range: nominal 180°

* Informationen zur Einstufung von Kranen siehe Seite 47 | For information about classification of cranes see page 47