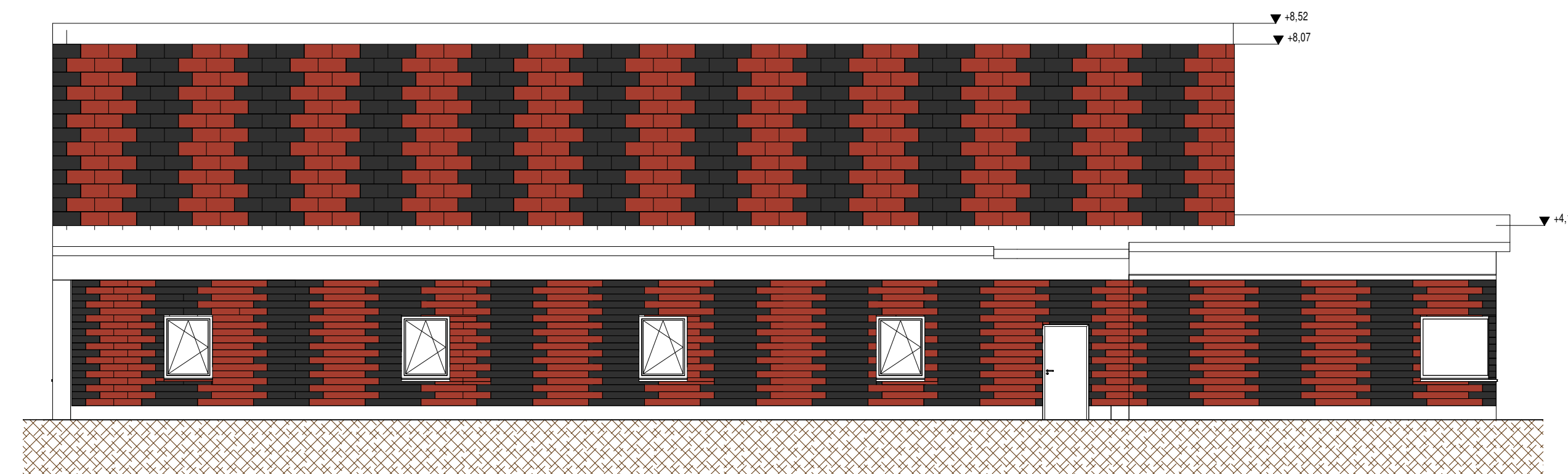


Ansicht Nord

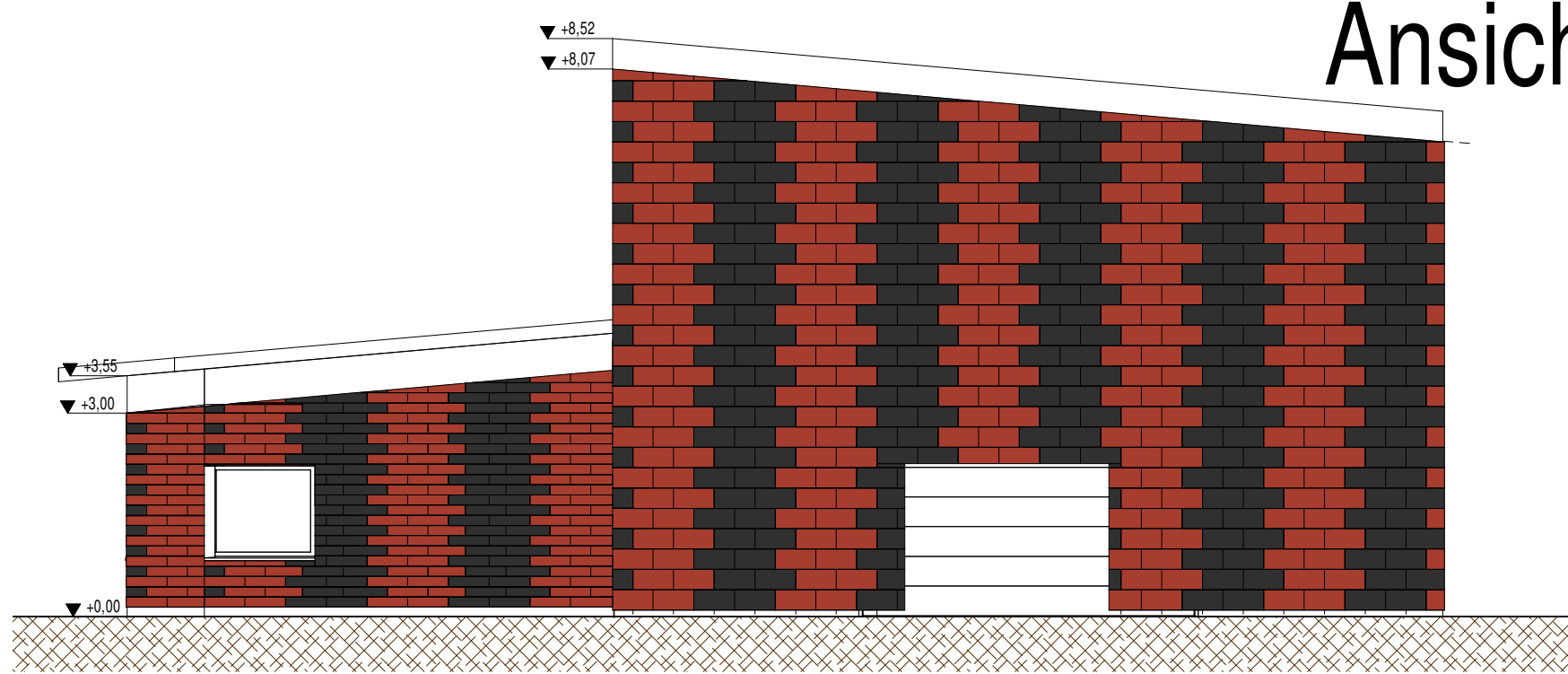
Ansicht West



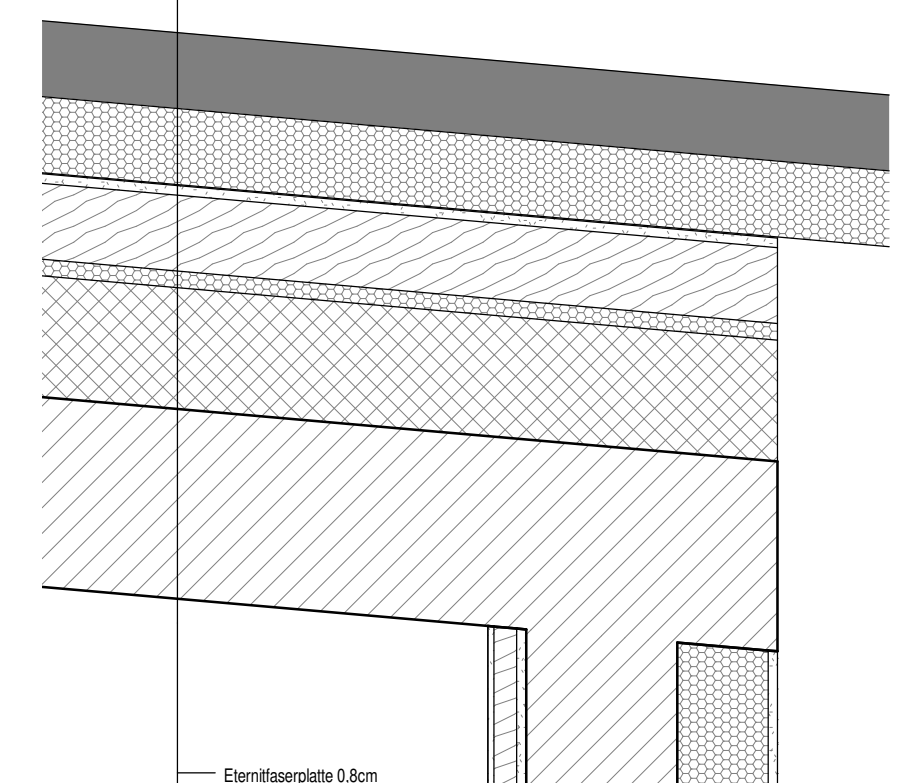
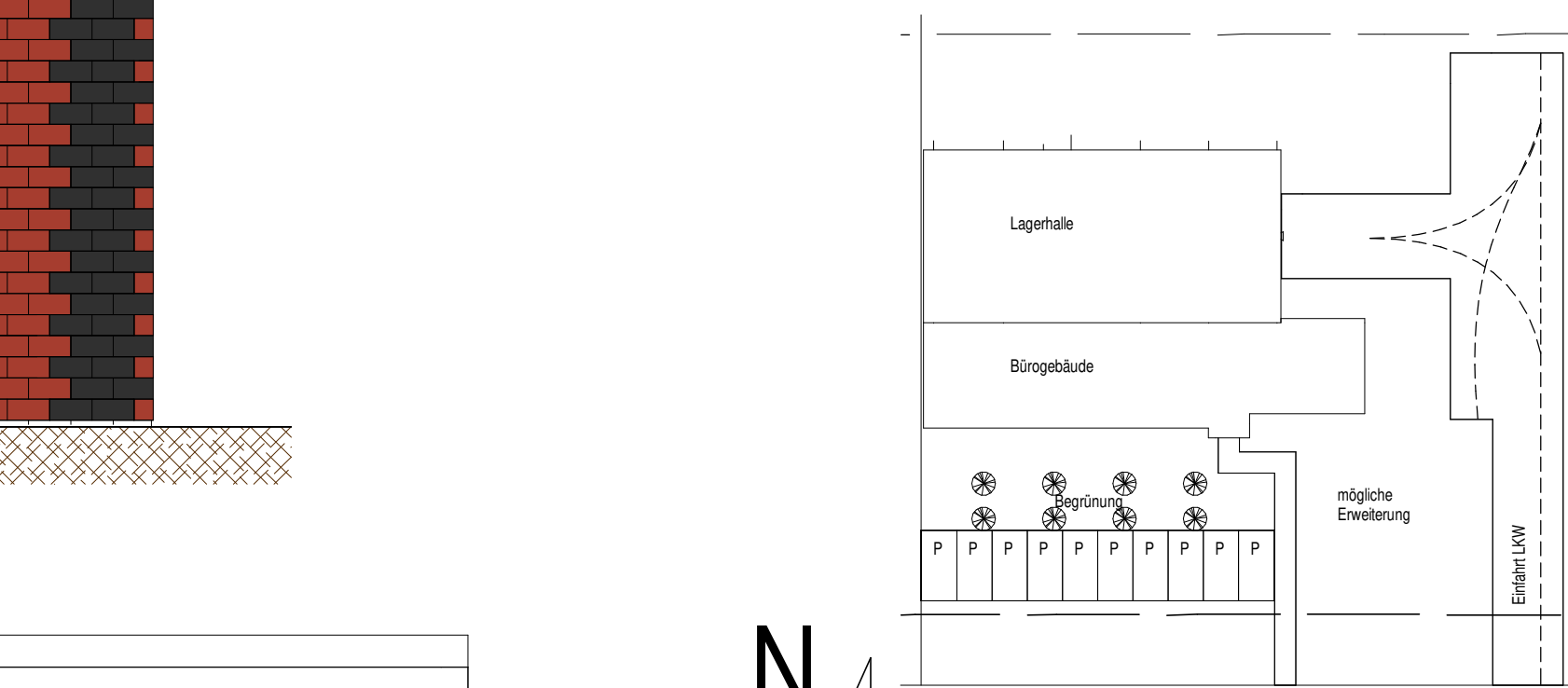
Ansicht Süd



Ansicht Ost



Schnitt 1



- Eternitfaserplatte 0,8cm
- Holz Fichte Lattung 3cm
- Diffusionsoffene Folie
- Gipsfaserplatte 1,5cm
- Konstruktionsholz 20cm
- Mineralwolleplatte 5cm
- Dampfsperre 10cm
- Mineralwolle 5cm
- Gipsfaserplatte 1,25cm

- Trockenbau Gipsplatte 0,8cm
- Holz / Sperrholz 3cm
- Dachdämmung Bitumenbahn
- Trockenbau Gipsplatte 1,25cm
- Holz 20cm
- Dämmung Weich 12cm
- Bitumenbahn
- Trockenbau Gipsplatte 1,25cm

- Fußbodenbelag 2cm
- Zementestrich 6cm
- Trennschicht PE Folie
- Trittschalldämmung 3cm
- Schüttung 6cm
- Fundamentplatte 30cm

Schnitt 2

