

# OUTDOOR-BOX

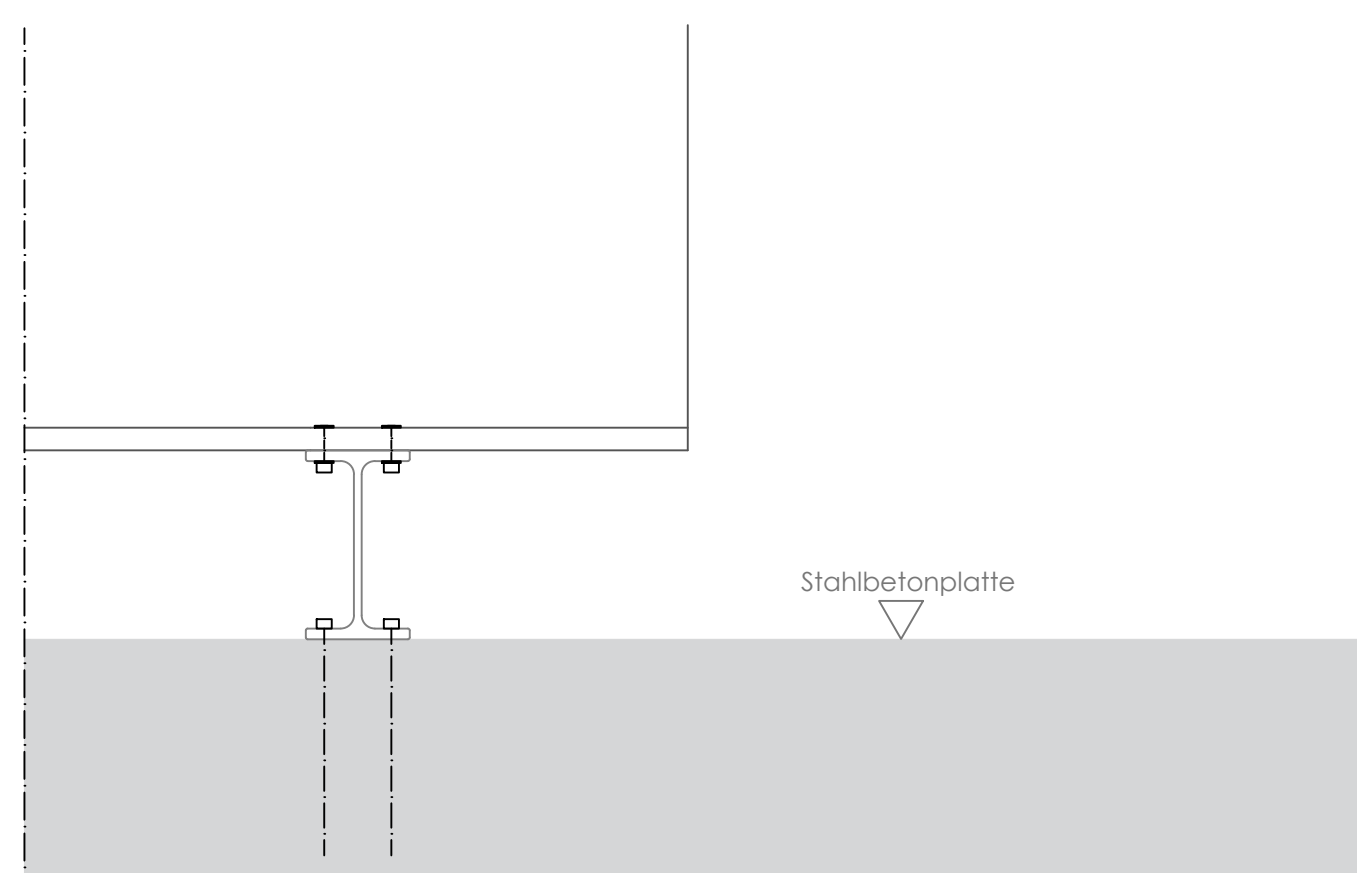
Katharina Reiter  
Katrin Goldberger



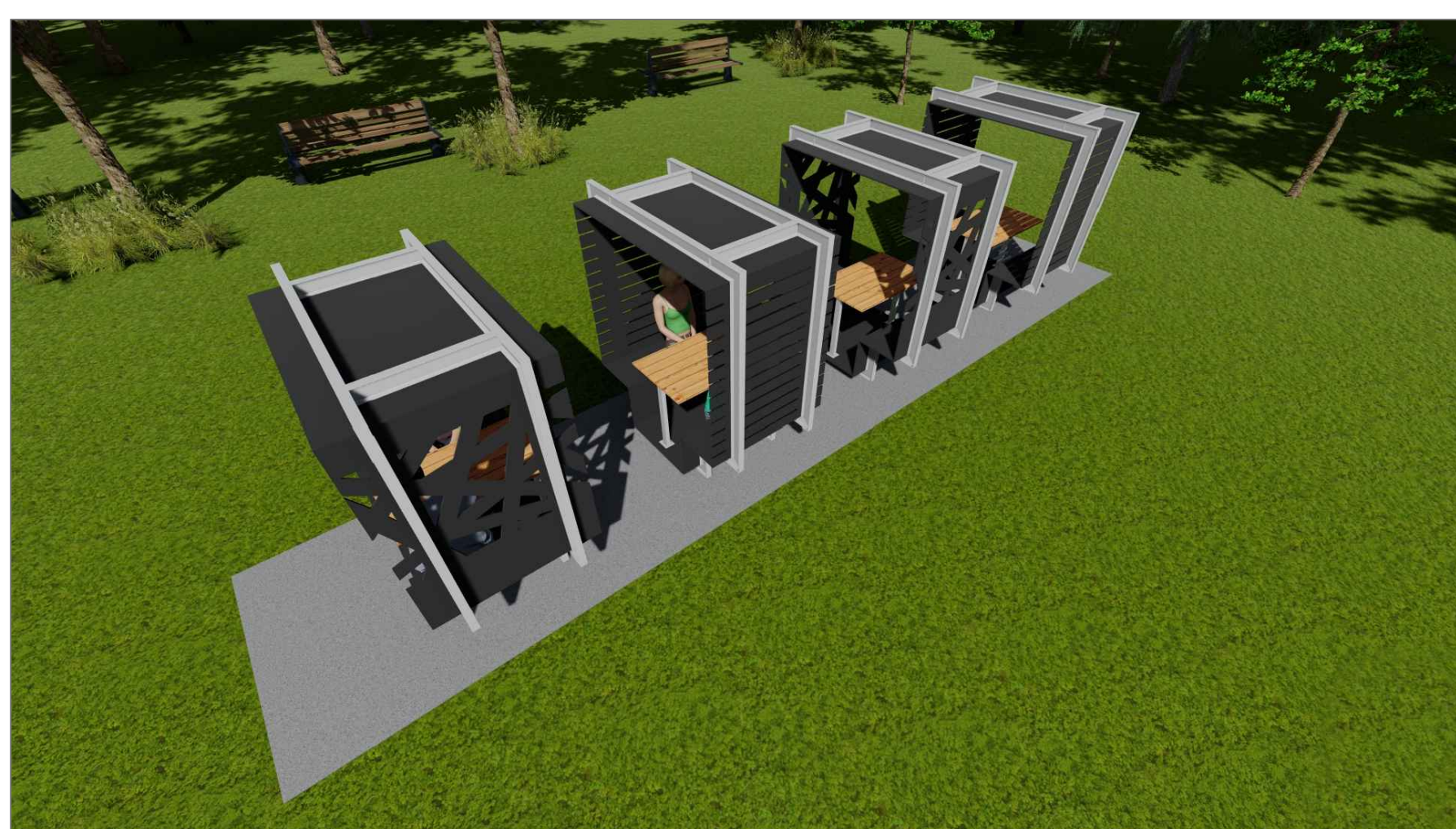
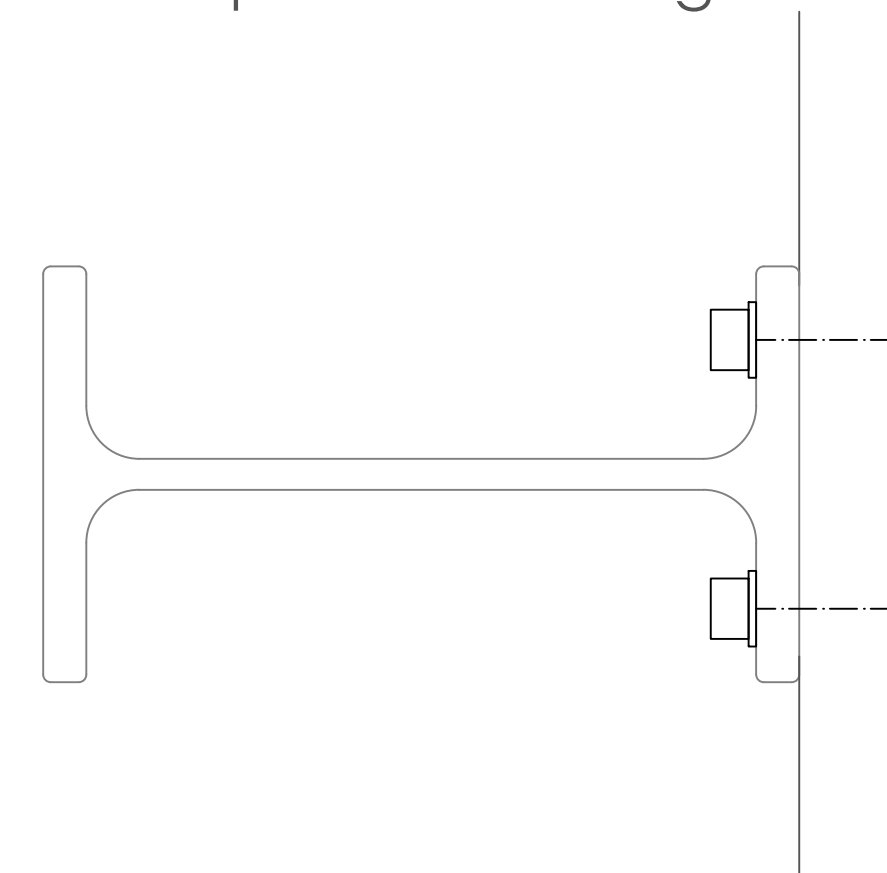
Die Outdoor Box ist ein erweiterbares Sitzsystem für den Außenbereich, es können beliebig viele Boxen aneinandergereiht werden. Die Box gibt es in zwei verschiedenen Ausführungen (unterschiedliche Fräsungen), die an der CNC-Maschine vorgenommen werden. Die einzelnen Eternit-Platten, die das Grundmaterial der Konstruktion bilden, werden an I-Träger-Rahmen befestigt. Wiederum werden diese an einer Betonplatte, die mit dem Untergrund bündig eingebaut ist, angeschraubt. Ein aus Stahl konstruiertes Fußgestell trägt eine Tischplatte aus Ahorn. Aufgrund des natürlichen Sonnenlichtes bietet die „Outdoor-Box“ ein spezielles Schattenspiel. Weiters können sich in jeder einzelnen Einheit bis zu vier Personen aufhalten. Einem entspannten Aufenthalt steht somit nichts mehr im Wege. Ob Park, Hauptplatz oder Restaurant - die „Outdoor-Box“ ist ein Hingucker schlechthin.



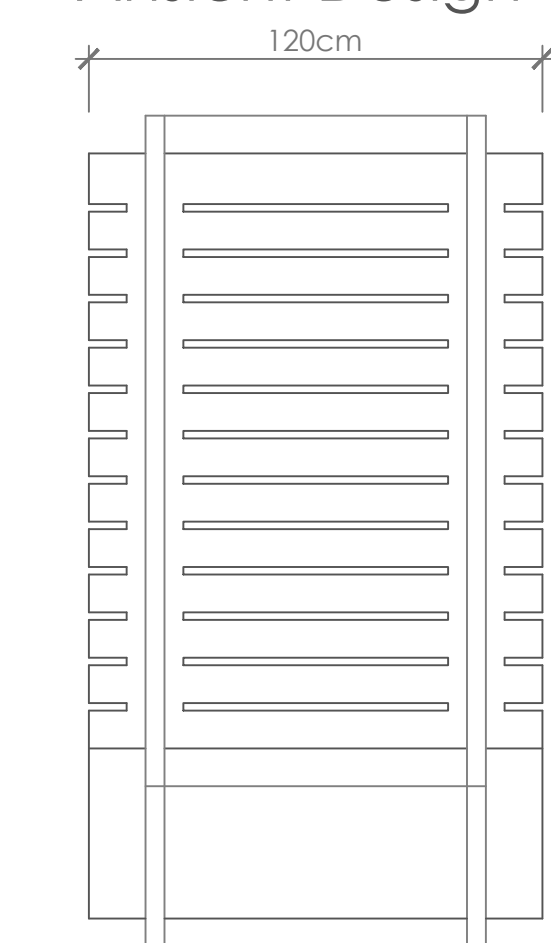
Detail: Befestigung des I-Trägers am Beton



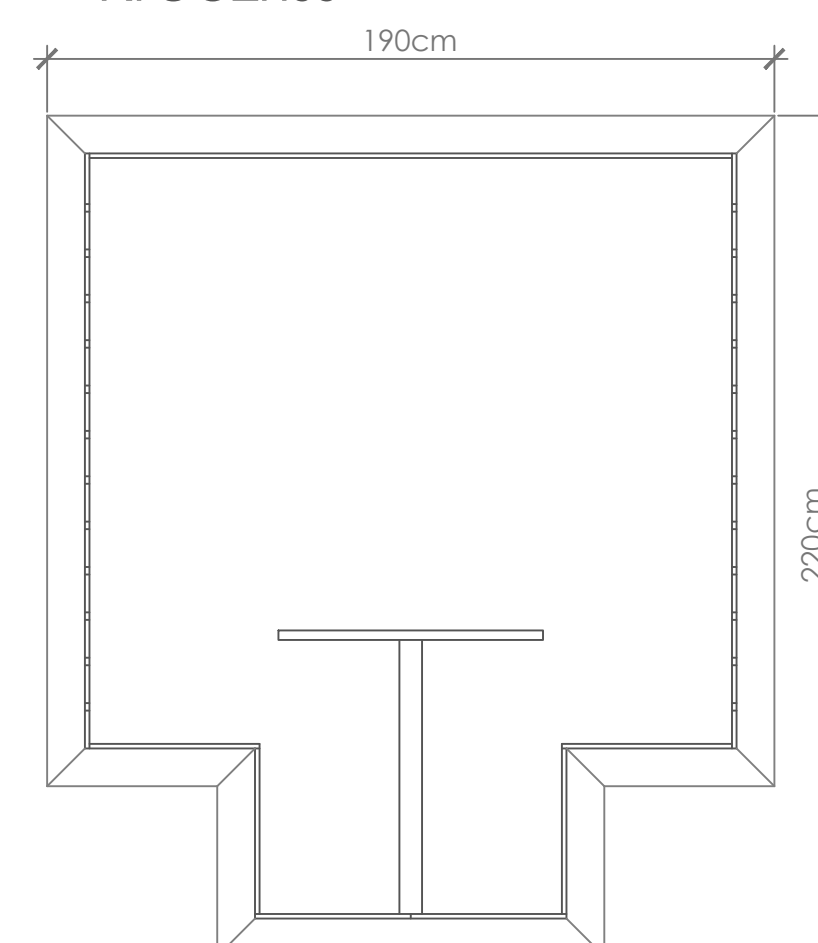
Detail: Befestigung der Eternitplatte am I-Träger



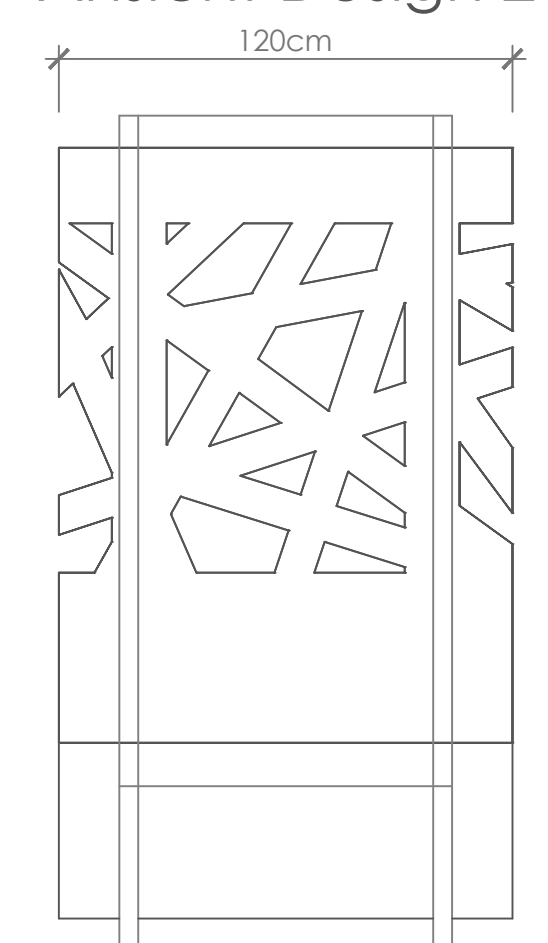
Ansicht Design 1



Kreuzriss



Ansicht Design 2



Grundriss

