

Höhere Technische Bundeslehranstalt Saalfelden

Abteilung Hochbau

DIPLOMARBEIT

BEZIRKSHAUPTMANNSCHAFT ZELL AM SEE 03

eternit®

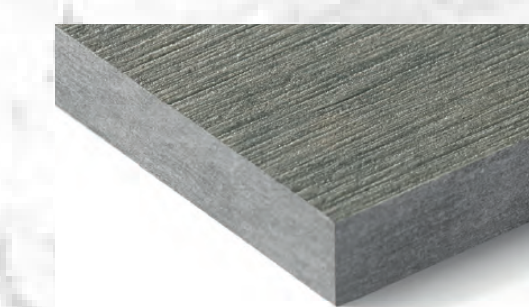
Verena
Maier

Entwurfsgedanken

Zu planen war eine Bezirkshauptmannschaft in Zell am See. Meine ersten Gedanken waren den Grundriss möglichst einfach zu halten, jedoch die Fassade interessant zu gestalten. Ein wesentlicher Hauptaspekt ist für mich, mit der Zeit zu gehen und Umweltschonend zu bauen. So entschied ich mich die Begrünung auch auf die Fassade zu bringen. Diese ist nicht nur zur Gestaltung, sondern auch teilweise zur Beschattung im Einsatz. Als ergänzendes Material wird eine Eternit Vintago Faserzementplatte für die Außenverkleidung verwendet.

Im Inneren zieht sich die Begrünung weiter wie ein roter Faden. An den Wänden befinden sich vertikal Begrünungen, sowie ein grüner Innenhof. Der Innenhof stellt das Herzstück dar. Es führt in jedem Stockwerk ein innenliegender Gang mit einem Aufenthaltsbereich für jedermann durch. Durch die terrassenförmige Abstufung nach oben entsteht wiederum Platz für eine Bepflanzung.

Das vorrangige Ziel war für mich ein Gebäude zu planen, dass bestmöglich mit der Umwelt harmonisiert und zusätzlich sich ein gutes Arbeitsumfeld ergibt.



VINTAGO

Natürlich raue Oberfläche.



Schwarzplan M 1:2000



Erdgeschoss M 1:200



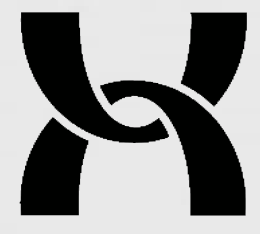
1.Obergeschoss M 1:200



2.Obergeschoss M 1:200



3.Obergeschoss M 1:200



Höhere Technische Bundeslehranstalt Saalfelden

Abteilung Hochbau

DIPLOMARBEIT

BEZIRKSHAUPTMANNSCHAFT ZELL AM SEE 03

eternit®

Verena
Maier

Erdgeschoss



Psychosozialer Dienst
Landwirt, Forstverwaltung
Schulbehörde
Zentrale Dienste

1.Obergeschoss



Kinder- & Jugendh.
Soziales

2.Obergeschoss

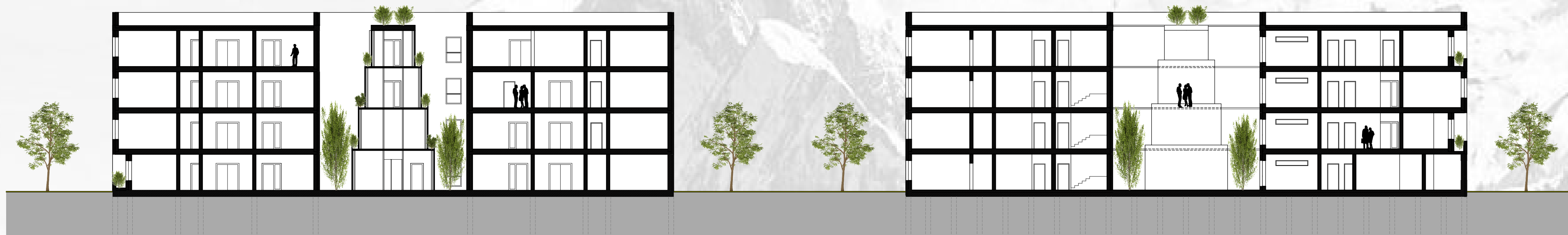


Umwelt - Forst
Gewerbe Bau

3.Obergeschoss



Vet. Gesundheitsamt
Verkehr - Strafen
Sicherheit



Schnitt A-A M 1:200

Schnitt B-B M 1:200



Ostansicht M 1:200

Nordansicht M 1:200



Westansicht M 1:200

Südansicht M 1:200



Lageplan M 1:500

